

**Projekt**

z dnia 15 marca 2018 r.

Zatwierdzony przez .....

**UCHWAŁA NR .....  
RADY MIEJSKIEJ W KĄTACH WROCŁAWSKICH**

z dnia ..... 2018 r.

**w sprawie przystąpienia do sporządzenia zmiany studium uwarunkowań i kierunków zagospodarowania przestrzennego gminy Kąty Wrocławskie, dla terenu położonego w obrębie Kilianów-Szymanów.**

Na podstawie art. 18 ust 2 pkt 5 ustawy z dnia 8 marca 1990r. o samorządzie gminnym (t.j. Dz.U.2017.1875 z późn. zm.) oraz art. 9 ust. 1 ustawy z dnia 27 marca 2003r. o planowaniu i zagospodarowaniu przestrzennym (t.j. Dz.U.2017.1073 z późn. zm.) uchwała się, co następuje:

**§ 1.** Przystępuje się do sporządzenia zmiany studium uwarunkowań i kierunków zagospodarowania przestrzennego gminy Kąty Wrocławskie, dla terenu położonego w obrębie Kilianów-Szymanów.

**§ 2.** Granice terenu objętego zmianą studium uwarunkowań i kierunków zagospodarowania przestrzennego określa załącznik nr 1 do niniejszej uchwały.

**§ 3.** Przedmiotem zmiany studium uwarunkowań i kierunków zagospodarowania przestrzennego są uwarunkowania zagospodarowania przestrzennego i kierunki zagospodarowania przestrzennego.

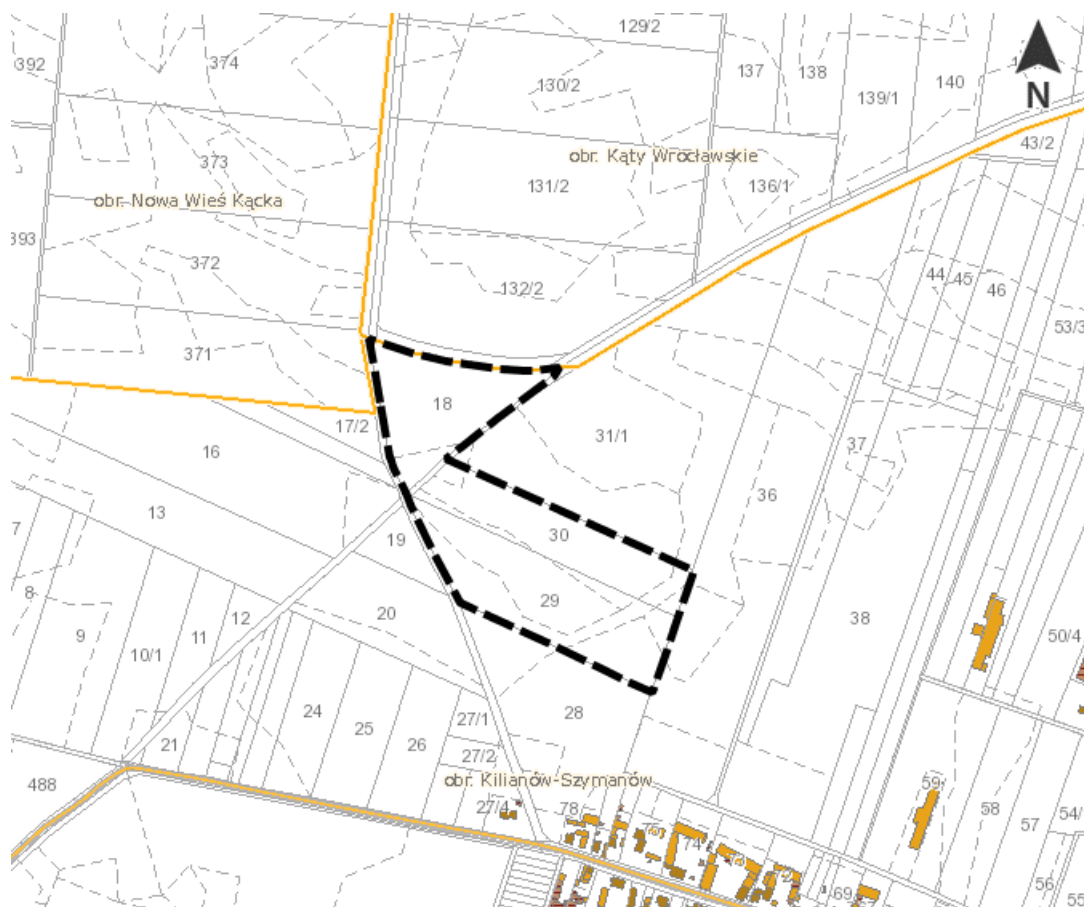
**§ 4.** Wykonanie uchwały powierza się Burmistrzowi Miasta i Gminy Kąty Wrocławskie.

**§ 5.** Uchwała wchodzi w życie z dniem podjęcia.

Przewodniczący Rady  
Miejskiej

**Jarosław Wojciechowski**

Załącznik do uchwały Nr .....  
Rady Miejskiej w Kątach Wrocławskich  
z dnia ..... 2018 r.



granica terenu objętego  
zmianą studium uwarunkowań i kierunków  
zagospodarowania przestrzennego



## **Uzasadnienie**

Wnioskowany do zmiany w studium uwarunkowań i kierunków zagospodarowania przestrzennego gminy Kąty Wrocławskie jest obszar o powierzchni ok. 7.3ha położony w obrębie Kilianów-Szymanów. Obecnie studium wskazuje m.in. zasięg złoża Kilianów II sprzed dokonania zmiany jego granic. W ostatnim czasie dokonane zostało powiększenie granic złoża. Z tego powodu podjęcie niniejszej uchwały jest obowiązkiem wynikającym z art. 95 ust. 1 ustawy z dnia 9 czerwca 2011r. Prawo geologiczne i górnicze. Przepis ten wskazuje, że udokumentowane złoża kopalin w celu ich ochrony ujawnia się w studiach uwarunkowań i kierunków zagospodarowania przestrzennego gmin. Wprowadzenie takich informacji w studium jest obowiązkowe. Zmiana będzie miała na celu m.in. ujawnienie w studium powiększenia złoża Kilianów II.

Biorąc powyższe pod uwagę stwierdza się, że przystąpienie do sporządzenia zmiany studium uwarunkowań i kierunków zagospodarowania przestrzennego gminy Kąty Wrocławskie, dla terenu położonego w obrębie Kilianów-Szymanów jest konieczne.