

Projekt

z dnia 12 lutego 2016 r.

Zatwierdzony przez

**UCHWAŁA NR
RADY MIEJSKIEJ W KĄTACH WROCŁAWSKICH**

z dnia 2016 r.

**w sprawie przystąpienia do sporządzenia miejscowego planu zagospodarowania przestrzennego wsi
Gniechowice, dla terenów w rejonie ulic Ogrodowej i Spokojnej.**

Na podstawie art. 18 ust 2 pkt 5 ustawy z dnia 8 marca 1990r. o samorządzie gminnym (Dz.U.2015.1515 j.t. z późn. zm.) oraz art. 14 ust. 1 ustawy z dnia 27 marca 2003r. o planowaniu i zagospodarowaniu przestrzennym (Dz.U.2015.199 j.t. z późn. zm.) uchwala się, co następuje:

§ 1. Przystępuje się do sporządzenia miejscowego planu zagospodarowania przestrzennego wsi Gniechowice, dla terenów w rejonie ulic Ogrodowej i Spokojnej.

§ 2. Sporządzany miejscowy plan zagospodarowania przestrzennego zmieni w części miejscowy plan zagospodarowania przestrzennego uchwalony uchwałą Nr XXXII/256/96 Rady Miejskiej w Kątach Wrocławskich z dnia 16 grudnia 1996r., opublikowaną w Dzienniku Urzędowym Województwa Wrocławskiego Nr 3, poz. 23 z dnia 21 lutego 1997r.

§ 3. Granice obszaru objętego miejscowym planem zagospodarowania przestrzennego określa załącznik do niniejszej uchwały.

§ 4. Wykonanie uchwały powierza się Burmistrzowi Miasta i Gminy Kąty Wrocławskie.

§ 5. Uchwała wchodzi w życie z dniem podjęcia.

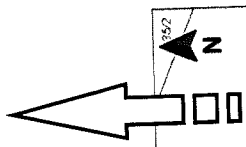
Przewodniczący Rady
Miejskiej

Jarosław Wojciechowski

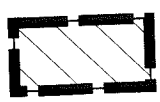
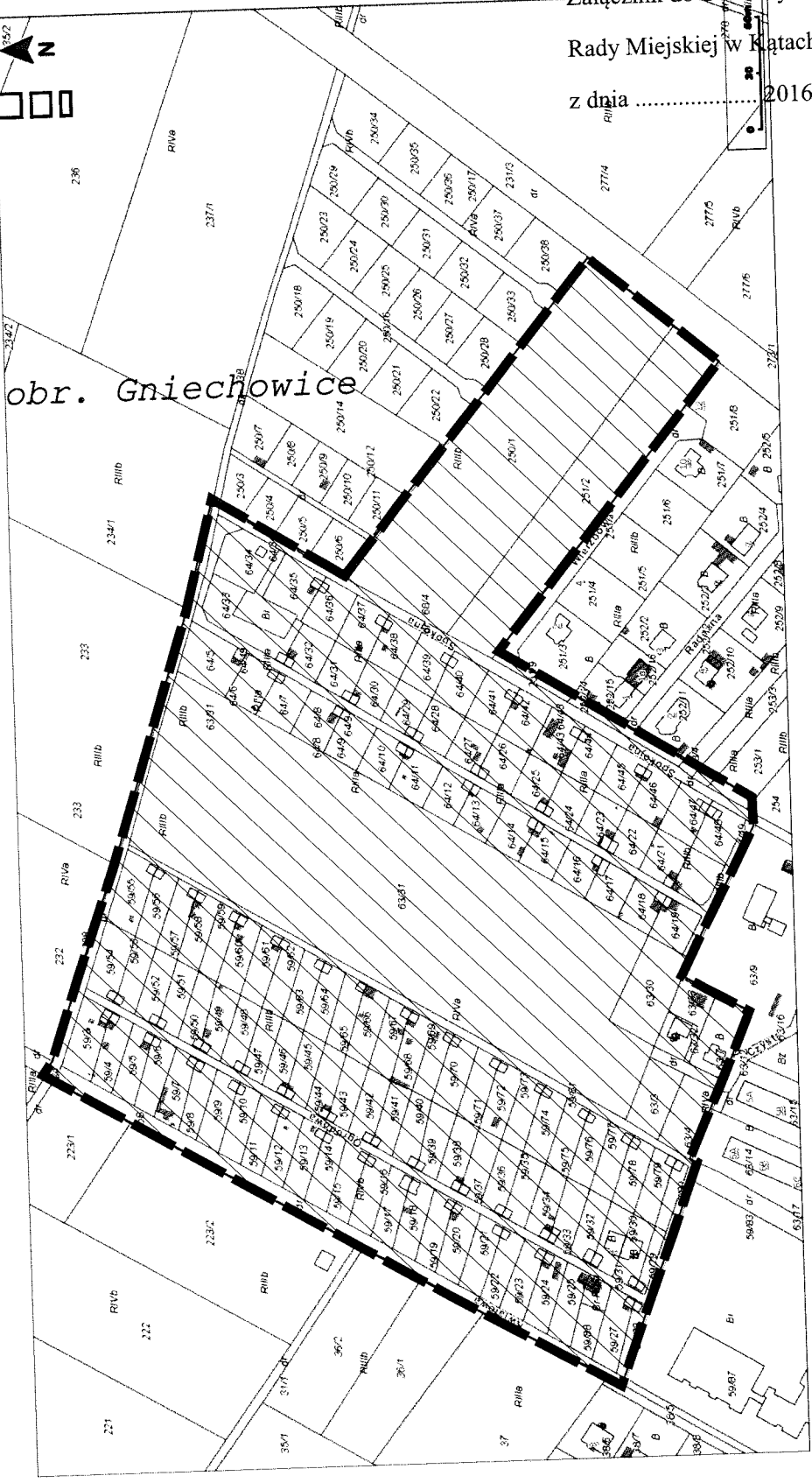
RADCA PRAWNY
Małgorzata Kałuża-Pawluk

BURMISTRZ
mgr inż. Antoni Kopeć

Załącznik do Uchwały Nr
Rady Miejskiej w Kątach Wrocławskich
z dnia 2016r.



obr. Gniechowice



granica obszaru objętego
miejscowym planem
zagospodarowania przestrzennego

Uzasadnienie

Sporządzany plan miejscowy obejmuje część wsi Gniechowice, w rejonie ulic Kwiatowej, Ogrodowej, Spokojnej. Obszar planu zajmuje powierzchnię ok. 12ha. Główne zagospodarowanie to tereny ogrodów działkowych. Plan obejmuje również fragmenty zabudowane, elementy układu komunikacyjnego i elementy infrastruktury.

Obszar planu objęty jest obowiązującym planem miejscowym uchwalonym uchwałą Nr XXXII/256/96 Rady Miejskiej w Kątach Wrocławskich z dnia 16 grudnia 1996r., opublikowaną w Dzienniku Urzędowym Województwa Wrocławskiego Nr 3, poz. 23 z dnia 21 lutego 1997r. W zmienianej części największe tereny przeznaczone są w tym planie na tereny ogrodów działkowych. Ponadto, w zmienianej części, plan wskazuje elementy infrastruktury technicznej i drogowej, oraz niewielkie powierzchnie zabudowy mieszkaniowej i rzemieślniczej.

Zmiany przestrzenne przeprowadzane będą zgodnie z ustaleniami studium uwarunkowań i kierunków zagospodarowania przestrzennego. Dokument ten wskazuje głównie rozwój zabudowy mieszkaniowej z niewielkim terenem infrastruktury technicznej.

Konieczność dokonania zmian wynika z potrzeb wprowadzenia na terenach ogrodów działkowych funkcji umożliwiających lokalizację zabudowy zagrodowej. Skorygowany zostanie również układ komunikacyjny w tym rejonie.

Biorąc powyższe pod uwagę stwierdza się, że przystąpienie do sporządzenia miejscowego planu zagospodarowania przestrzennego wsi Gniechowice, dla terenów w rejonie ulic Ogrodowej i Spokojnej jest zasadne.

