

Projekt

z dnia 8 września 2015 r.

Zatwierdzony przez

UCHWAŁA NR
RADY MIEJSKIEJ W KĄTACH WROCŁAWSKICH

z dnia 2015 r.

w sprawie przystąpienia do sporządzenia miejscowego planu zagospodarowania przestrzennego wsi Mokronos Górny, w rejonie ulic Wrocławskiej i Radosnej.

Na podstawie art. 18 ust 2 pkt 5 ustawy z dnia 8 marca 1990r. o samorządzie gminnym (Dz. U. z 2013r. Nr 594 z późn. zm.) oraz art. 14 ust. 1 ustawy z dnia 27 marca 2003r. o planowaniu i zagospodarowaniu przestrzennym (t.j Dz.U.2015.199 z późn. zm.) uchwala się, co następuje:

§ 1. Przystępuje się do sporządzenia miejscowego planu zagospodarowania przestrzennego wsi Mokronos Górny, w rejonie ulic Wrocławskiej i Radosnej.

§ 2. Sporządzany miejscowy plan zagospodarowania przestrzennego zmieni w części miejscowy plan zagospodarowania przestrzennego uchwalony uchwałą Nr XII/108/03 z dnia 4 lipca 2003r. Rady Miejskiej w Kątach Wrocławskich z dnia 04 lipca 2003r., opublikowaną w Dzienniku Urzędowym Województwa Dolnośląskiego Nr 126 poz. 2257 z dnia 14 sierpnia 2003r.

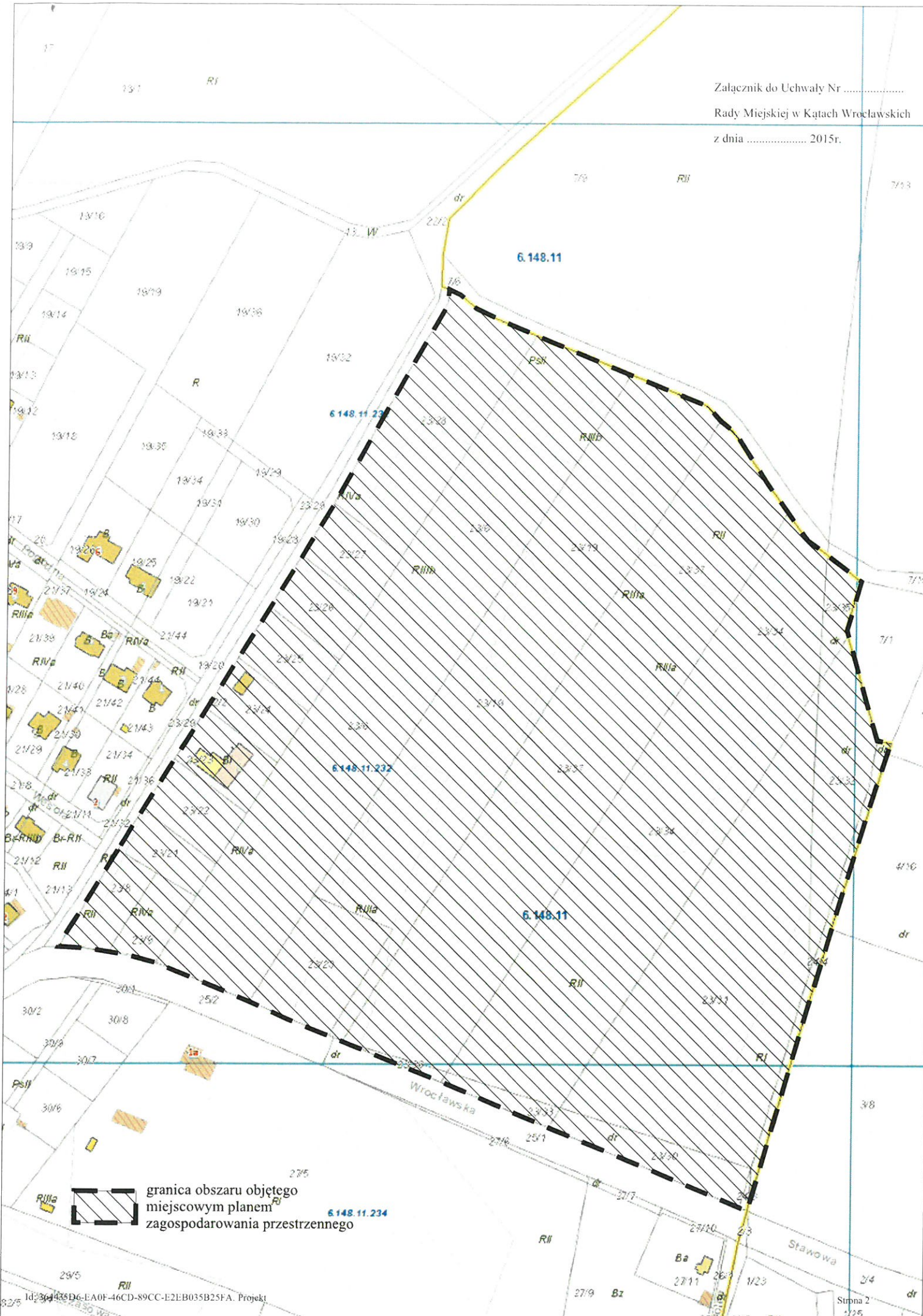
§ 3. Granice obszaru objętego miejscowym planem zagospodarowania przestrzennego określa załącznik do niniejszej uchwały.


§ 4. Wykonanie uchwały powierza się Burmistrzowi Miasta i Gminy Kąty Wrocławskie.

§ 5. Uchwała wchodzi w życie z dniem podjęcia.

Przewodniczący Rady
Miejskiej

Jarosław Wojciechowski



 granica obszaru objętego
miejscowym planem
zagospodarowania przestrzennego

Uzasadnienie

Wnioskowany do zmiany obszar o powierzchni ok. 13ha zlokalizowany jest w miejscowości Mokronos Górny, pomiędzy ulicą Wrocławską, ulicą Radosną, granicą gminy i autostradą A8. Teren ten obejmuje głównie tereny rolne, a także tereny mieszkaniowo-usługowe i elementy komunikacji.

Obszar objęty jest planem miejscowym uchwalonym uchwałą Nr XII/108/03 z dnia 4 lipca 2003r. Rady Miejskiej w Kątach Wrocławskich z dnia 4 lipca 2003r., opublikowaną w Dzienniku Urzędowym Województwa Dolnośląskiego Nr 126 poz. 2257 z dnia 14 sierpnia 2003r. Plan ten wskazał na przedmiotowym obszarze głównie tereny upraw rolniczych, a także niewielkiej powierzchni tereny zabudowy mieszkaniowo-usługowej, zabudowy usługowej, zabudowy zagrodowej, infrastruktury technicznej i dróg.

Zmianę w ustaleniach planu przeprowadza się głównie w celu wprowadzenia na przedmiotowym obszarze tereny aktywności gospodarczej.

Zmiana ustaleń planu będzie zgodna ze Studium uwarunkowań i kierunków zagospodarowania przestrzennego gminy Kąty Wrocławskie. Dokument ten wskazuje tereny o dominującej funkcji mieszkaniowej, oraz tereny o dominującej funkcji aktywności gospodarczych.

Biorąc powyższe pod uwagę stwierdza się, że przystąpienie do sporządzenia miejscowego planu zagospodarowania przestrzennego wsi Mokronos Górny, w rejonie ulic Wrocławskiej i Radosnej jest zasadne.

