

Projekt

z dnia 12 sierpnia 2015 r.

X/4
**UCHWAŁA NR
RADY MIEJSKIEJ W KĄTACH WROCŁAWSKICH**

z dnia 2015 r.

**w sprawie przystąpienia do sporządzenia miejscowego planu zagospodarowania przestrzennego
wsi Nowa Wieś Wrocławska.**

Na podstawie art. 18 ust. 2 pkt 5 ustawy z dnia 8 marca 1990r. o samorządzie gminnym (Dz. U. z 2013r. Nr 594 z późn. zm.) oraz art. 14 ust. 1 ustawy z dnia 27 marca 2003r. o planowaniu i zagospodarowaniu przestrzennym (t.j. Dz.U.2015.199 z późn. zm.) uchwala się, co następuje:

§ 1. Przystępuje się do sporządzenia miejscowego planu zagospodarowania przestrzennego wsi Nowa Wieś Wrocławska.

§ 2. Sporządzany miejscowy plan zagospodarowania przestrzennego zmieni w części:

- 1) miejscowy plan zagospodarowania przestrzennego uchwalony uchwałą Nr XXXII/262/96 Rady Miejskiej w Kątach Wrocławskich z dnia 16 grudnia 1996r., opublikowaną w Dzienniku Urzędowym Województwa Wrocławskiego Nr 3 poz. 29 z dnia 21 lutego 1997r.,
- 2) miejscowy plan zagospodarowania przestrzennego uchwalony uchwałą Nr XLVIII/501/14 Rady Miejskiej w Kątach Wrocławskich z dnia 25 września 2014r., opublikowaną w Dzienniku Urzędowym Województwa Dolnośląskiego poz. 4147 z dnia 6 października 2014r.

§ 3. Granice obszarów objętych miejscowym planem zagospodarowania przestrzennego określają załączniki nr 1, 2, 3, 4 i 5 do niniejszej uchwały.

§ 4. Wykonanie uchwały powierza się Burmistrzowi Miasta i Gminy Kąty Wrocławskie.

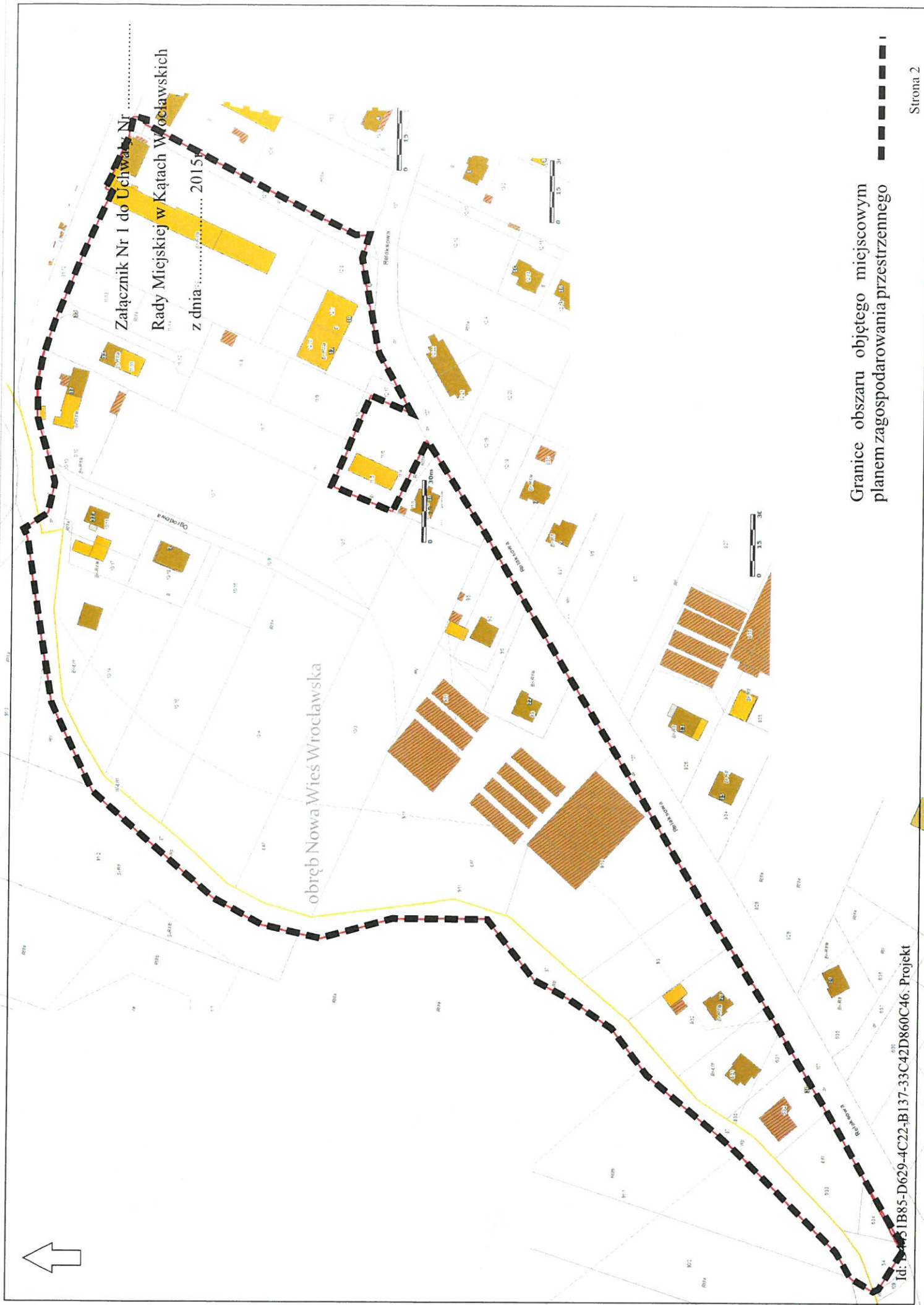
§ 5. Uchwała wchodzi w życie z dniem podjęcia.

Przewodniczący Rady
Miejskiej

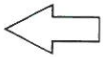
Jarosław Wojciechowski

RADCA PRAWNY
Malgorzata Kalisz-Pawlak

BURMISTRZ
mgr inż. Antoni Kopeć



Granice obszaru objętego miejscowym planem zagospodarowania przestrzennego

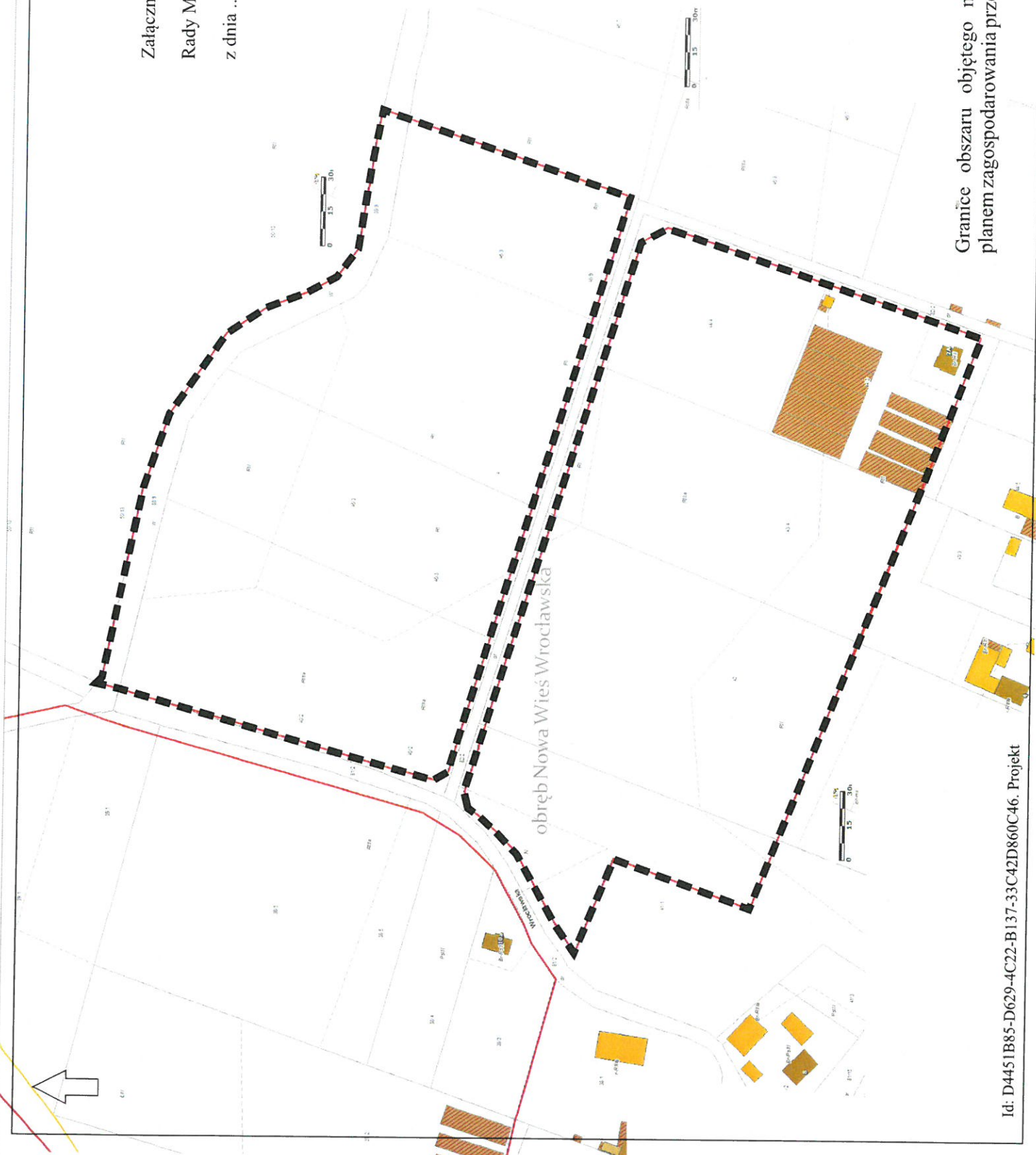


Załącznik Nr 2 do Uchwały Nr
Rady Miejskiej w Kąkach Wrocławskich
z dnia 2015 r.

obręb Nowa Wieś Wrocławska

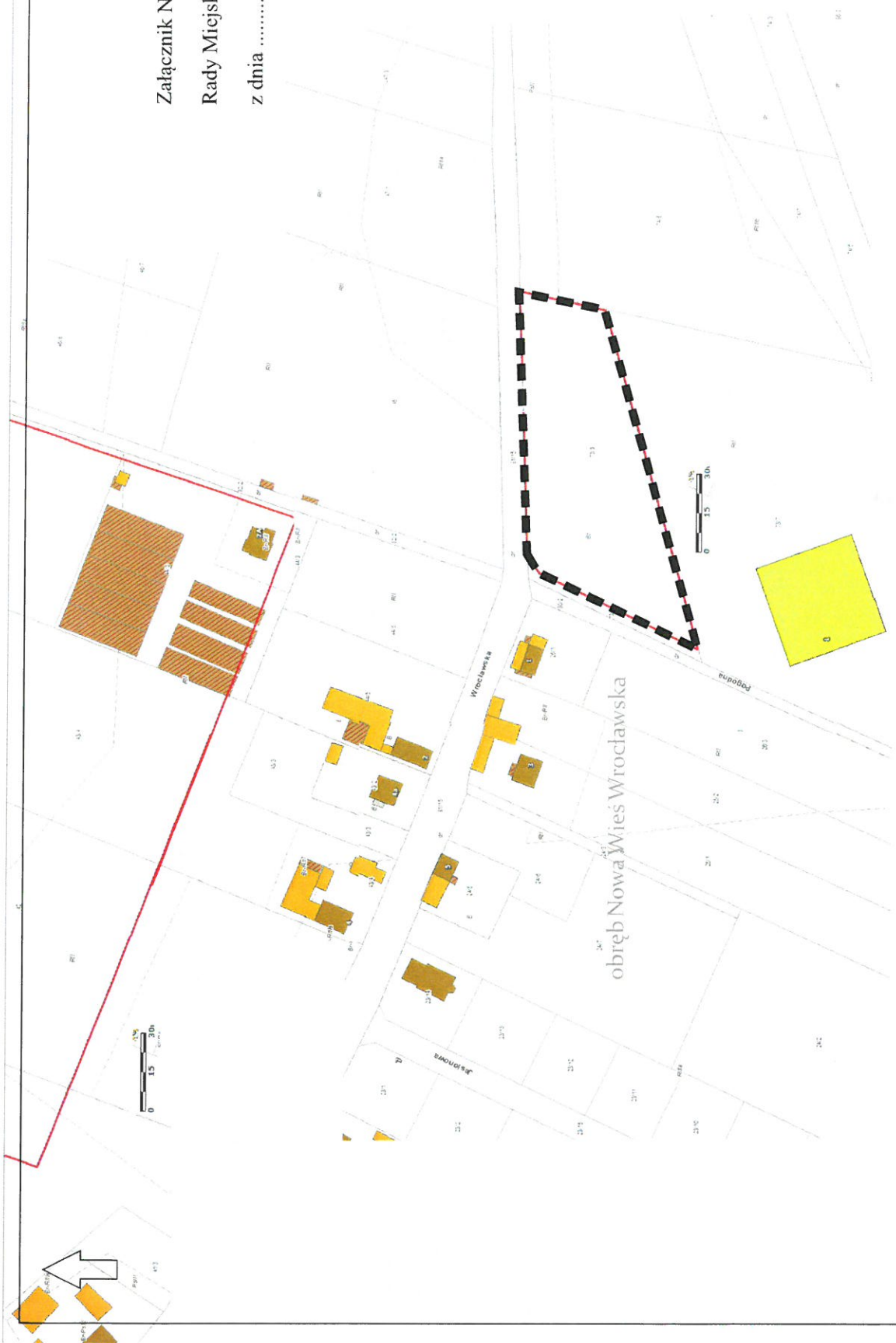
Granice obszaru objętego miejscowym
planem zagospodarowania przestrzennego

Załącznik Nr 3 do Uchwały Nr
Rady Miejskiej w Kątach Wrocławskich
z dnia 2015r.



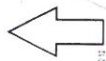
Granice obszaru objętego miejscowym
planem zagospodarowania przestrzennego

Załącznik Nr 4 do Uchwały Nr
Rady Miejskiej w Katowach Wrocławskich
z dnia 2015r.

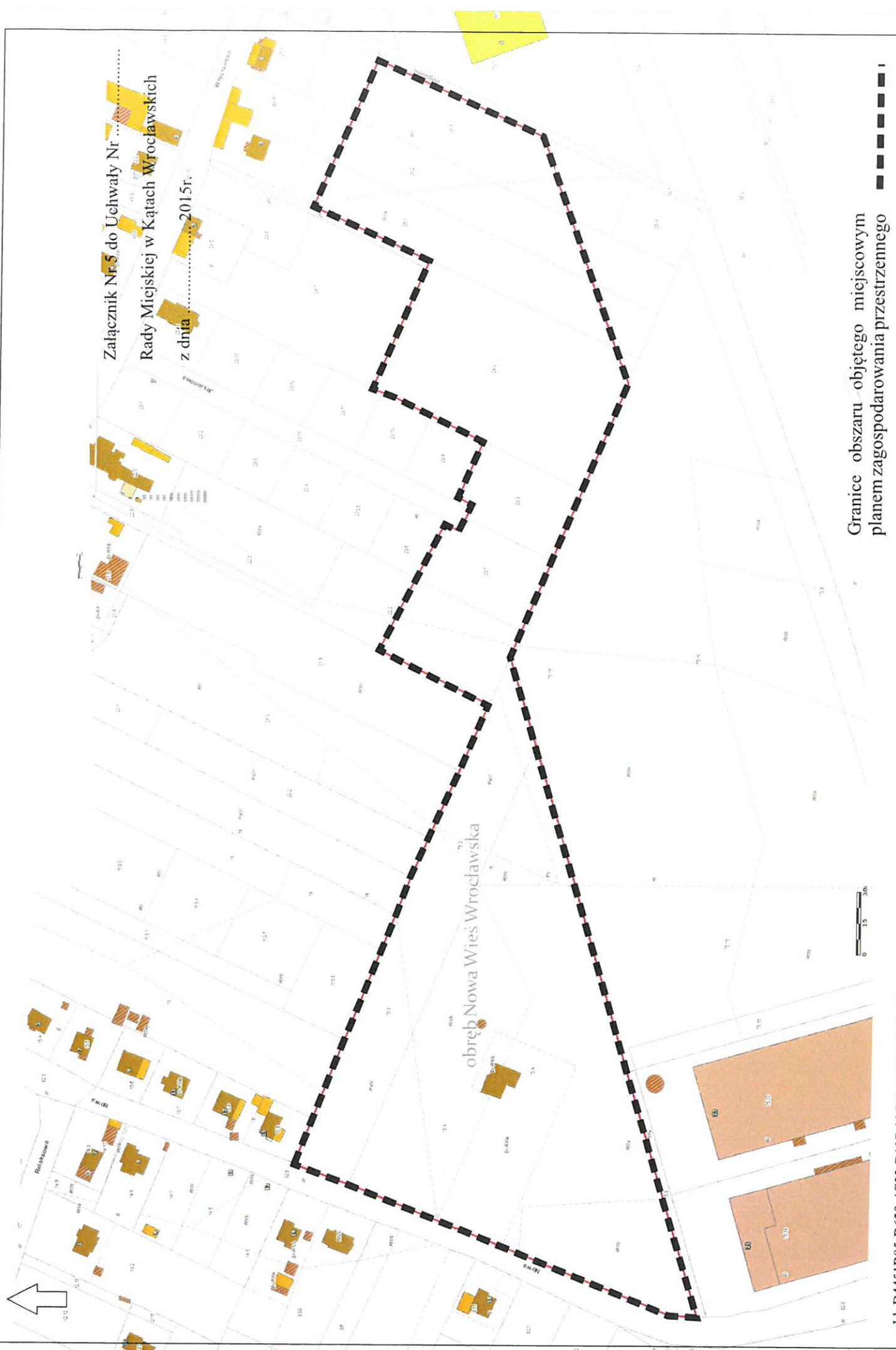


Granice obszaru objętego miejscowym
planem zagospodarowania przestrzennego





Załącznik Nr 5 do Uchwały Nr
Rady Miejskiej w Kątach Wrocławskich
z dnia 2015r.



Granice obszaru objętego miejscowym
planem zagospodarowania przestrzennego



Uzasadnienie

Wnioskowany do zmiany obszar o powierzchni ok. 30ha podzielony jest na sześć poszczególnych fragmentów, zlokalizowanych w miejscowości Nowa Wieś Wrocławska. Obejmuje tereny zabudowane i rolne.

Obszar objęty jest obecnie dwoma planami. Pierwszy uchwalony uchwałą Nr XXXII/262/96 Rady Miejskiej w Kątach Wrocławskich z dnia 16 grudnia 1996r., opublikowaną w Dzienniku Urzędowym Województwa Wrocławskiego Nr 3 poz. 29 z dnia 21 lutego 1997r. Wskazuje tereny mieszkaniowe, usługowe, rzemieślnicze, komunikacyjne i zielone. Drugi uchwalony uchwałą Nr XLVIII/501/14 Rady Miejskiej w Kątach Wrocławskich z dnia 25 września 2014r., opublikowaną w Dzienniku Urzędowym Województwa Dolnośląskiego poz. 4147 z dnia 6 października 2014r. Wskazuje tereny komunikacji i wód otwartych.

Zmiana podyktowana jest ponowieniem czynności związanych z aktualizacją zapisów planistycznych. Koniczność ta jest wynikiem wyroku nr II SA/Wr 247/15 Wojewódzkiego Sądu Administracyjnego we Wrocławiu z dnia 12 maja 2015r., w którym stwierdzono nieważność części zapisów uchwały Nr XLVIII/501/14 Rady Miejskiej w Kątach Wrocławskich z dnia 25 września 2014r.

Biorąc powyższe pod uwagę stwierdza się, że przystąpienie do sporządzenia miejscowego planu zagospodarowania przestrzennego wsi Nowa Wieś Wrocławska jest zasadne.

