

Projekt

z dnia 17 marca 2014 r.

Zatwierdzony przez

**UCHWAŁA NR
RADY MIEJSKIEJ W KĄTACH WROCŁAWSKICH**

z dnia 2014 r.

w sprawie przystąpienia do sporządzenia miejscowego planu zagospodarowania przestrzennego miasta Kąty Wrocławskie, dla terenów w rejonie ulic Popieluszki, Sobótki i Wrocławskiej.

Na podstawie art. 18 ust 2 pkt 5 ustawy z dnia 8 marca 1990r. o samorządzie gminnym (Dz. U. z 2013 r. Nr 594 z późn. zm.) oraz art. 14 ust. 1 ustawy z dnia 27 marca 2003r. o planowaniu i zagospodarowaniu przestrzennym (Dz.U. 2012 poz. 647 z późn. zm.) uchwala się, co następuje:

§ 1. Przystępuje się do sporządzenia miejscowego planu zagospodarowania przestrzennego miasta Kąty Wrocławskie, dla terenów w rejonie ulic Popieluszki, Sobótki i Wrocławskiej.

§ 2. Sporządzany miejscowy plan zagospodarowania przestrzennego zmienia:

- 1) w części miejscowy plan zagospodarowania przestrzennego uchwalony uchwałą nr XXXII/254/096 Rady Miejskiej w Kątach Wrocławskich z dnia 16 grudnia 1996r., opublikowaną w Dzienniku Urzędowym Województwa Wrocławskiego Nr 3 poz. 21 z 1997r.,
- 2) miejscowy plan zagospodarowania przestrzennego uchwalony uchwałą nr XLVII/341/2002 Rady Miejskiej w Kątach Wrocławskich z dnia 28 marca 2002r., opublikowaną w Dzienniku Urzędowym Województwa Dolnośląskiego Nr 101 poz. 1583 z 2002r.,
- 3) miejscowy plan zagospodarowania przestrzennego uchwalony uchwałą nr XLVII/332/06 Rady Miejskiej w Kątach Wrocławskich z dnia 31 stycznia 2006r., opublikowaną w Dzienniku Urzędowym Województwa Dolnośląskiego Nr 49 poz. 782 z 2006r.

§ 3. Granice obszaru objętego miejscowym planem zagospodarowania przestrzennego określa załącznik do niniejszej uchwały.

§ 4. Wykonanie uchwały powierza się Burmistrzowi Miasta i Gminy Kąty Wrocławskie.

§ 5. Uchwała wchodzi w życie z dniem podjęcia.

Przewodnicząca Rady Miejskiej

Zofia Kozińska

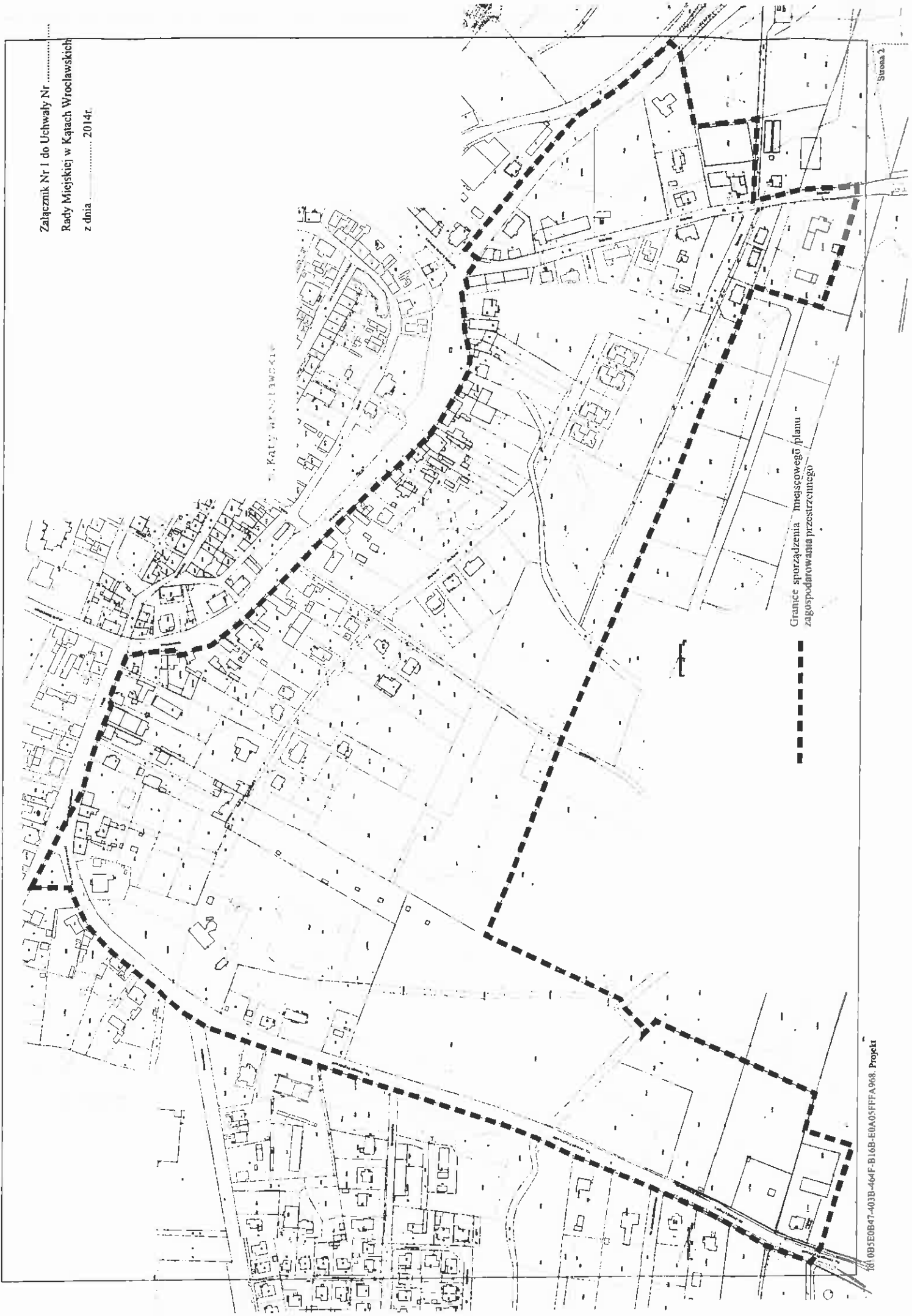
Radca Prawny

mgr Hanna Gembał-Osuchowska

BURMISTRZ

mgr Maciej Antoni Kłopot

Załącznik Nr 1 do Uchwały Nr
Rady Miejskiej w Kątach Wrocławskich
z dnia 2014r



Granicę sporządzenia miejscowego planu
zagospodarowania przestrzennego



Uzasadnienie

Wnioskowany do zmiany w planie obszar znajduje się w północnej części miasta Kąty Wrocławskie, dla terenów w rejonie Popieluszki, Sobótki i Wrocławskiej. Obszar ten jest zainwestowany funkcjami mieszkaniowymi, usługowymi oraz elementami komunikacji. Część terenów stanowią grunty rolne.

Wnioskowany obszar objęty jest trzema miejscowymi planami zagospodarowania przestrzennego uchwalonymi uchwałami:

1) nr XXXII/254/096 Rady Miejskiej w Kątach Wrocławskich z dnia 16 grudnia 1996r., opublikowaną w Dzienniku Urzędowym Województwa Wrocławskiego Nr 3 poz. 21 z 1997r.,

2) nr XLVII/341/2002 Rady Miejskiej w Kątach Wrocławskich z dnia 28 marca 2002r., opublikowaną w Dzienniku Urzędowym Województwa Dolnośląskiego Nr 101 poz. 1583 z 2002r.,

3) nr XLVII/332/06 Rady Miejskiej w Kątach Wrocławskich z dnia 31 stycznia 2006r., opublikowaną w Dzienniku Urzędowym Województwa Dolnośląskiego Nr 49 poz. 782 z 2006r.

Głównym celem zmiany jest aktualizacja planu wynikająca z Wieloletniego Programu Prac Planistycznych (załącznik nr 1 uchwały nr XXXVIII/400/13 Rady Miejskiej w Kątach Wrocławskich z dnia 28 listopada 2013r.) Zmiana będzie zgodna z ustaleniami studium uwarunkowań i kierunków zagospodarowania przestrzennego. Zakłada się, że dokonanie wnioskowanej zmiany w planie nie naruszy ładu przestrzennie – funkcjonalnego ustalonego dla tego obszaru i otoczenia.

Biorąc powyższe pod uwagę stwierdza się, że przystąpienie do sporządzenia miejscowego planu zagospodarowania przestrzennego miasta Kąty Wrocławskie, dla terenów w rejonie Popieluszki, Sobótki i Wrocławskiej jest zasadne.

Wyszukiwacz
Wydziału Gospodarki Przestrzennej
mgr inż. Andrzej Nowacki