

Projekt

z dnia 9 maja 2013 r.

Zatwierdzony przez

UCHWAŁA NR
RADY MIEJSKIEJ W KĄTACH WROCŁAWSKICH

z dnia 13 lutego 2013 r.

w sprawie nadania nazw drogom wewnętrznym w mieście Kąty Wrocławskie

Na podstawie art. 18 ust. 2 pkt 13 ustawy z dnia 08 marca 1990 r. o samorządzie gminnym (Dz. U. z 2001 r. Nr 142 poz. 1591 z późn. zm.) oraz art. 8 ust. 1a ustawy z dnia 21 marca 1985 r. o drogach publicznych (Dz. U. z 2013.260 t. j.) Rada Miejska w Kątach Wrocławskich uchwala co następuje:

§ 1. 1. Nadaje się następujące nazwy ulic drogom wewnętrznym w mieście Kąty Wrocławskie położone w granicach:

- działek nr 74 i 79 AM-26 ul. Imbirowa;
- działki nr 75/11 AM-26 ul. Szafranowa;
- działki nr 76 AM-26 ul. Cynamonowa;
- działki nr 78 AM-26 ul. Waniliowa.

2. Przebieg i granice ulic wymienionych w ust. 1 oznaczone są na mapie stanowiącej załącznik nr 1 do niniejszej uchwały.

§ 2. Wykonanie uchwały powierza się Burmistrzowi Miasta i Gminy Kąty Wrocławskie.

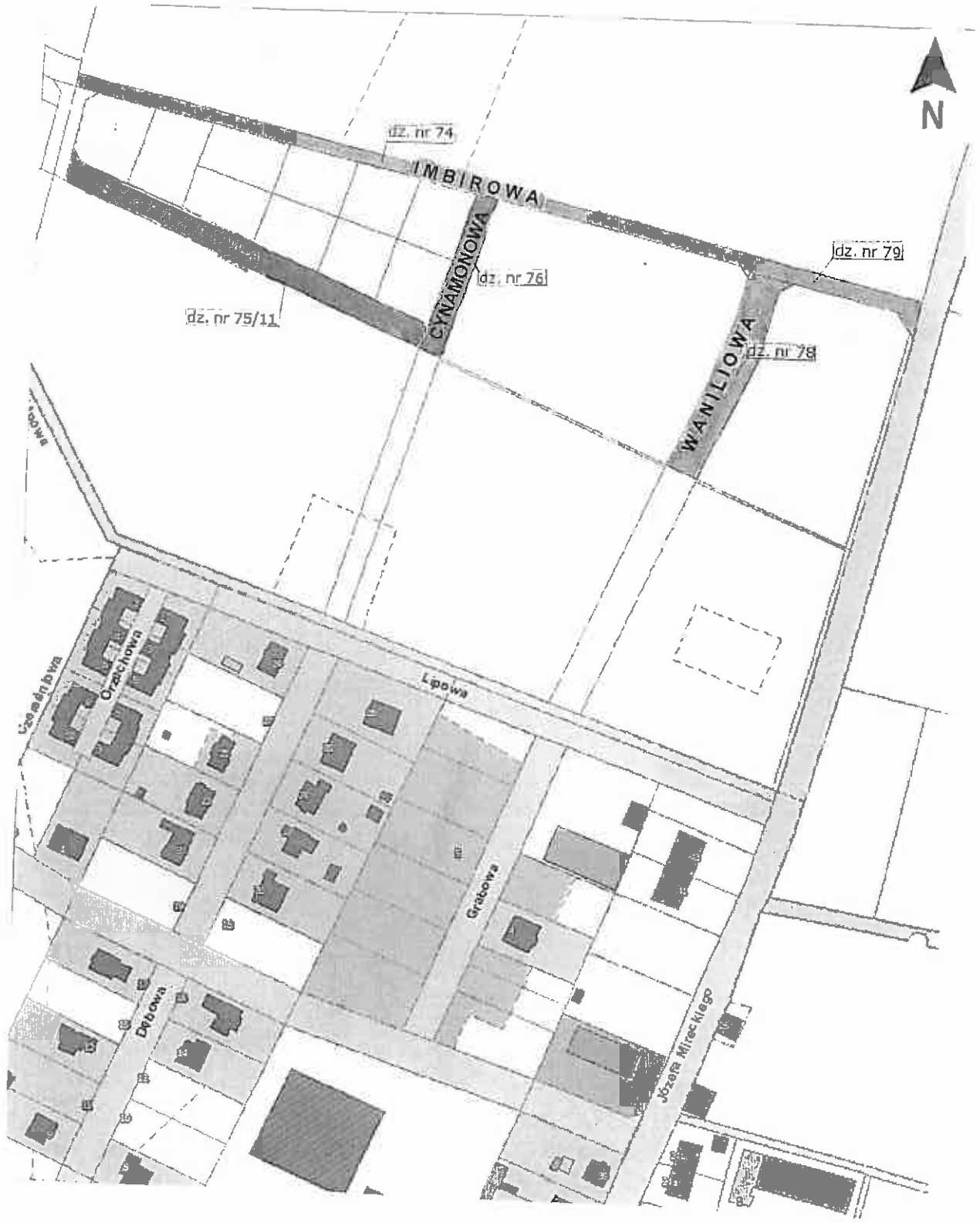
§ 3. Uchwała wchodzi w życie po upływie 14 dni od dnia ogłoszenia w Dzienniku Urzędowym Województwa Dolnośląskiego.

Przewodnicząca Rady Miejskiej

Zofia Kosińska

RADCA PRAWNY
WL-508
Anna Nelen
Kancelaria Wroclaw






Uzasadnienie

W związku z powstającą nową zabudową w mieście Kąty Wrocławskie na działkach przylegających do dróg wewnętrznych stanowiących własność spółki oraz Gminy Kąty Wrocławskie zasadne jest nadanie nazw tym drogom. Na wniosek właściciela działki stanowiącej drogę wewnętrzną przychyłono się do nadania nazwy ul. Szafranowa, Imbirowa, Cynamonowa, Waniliowa.

Zgodnie z art. 8 ust. 1 a ustawy z dnia 21 marca 1985 r. o drogach publicznych (Dz. U. nr 204 poz. 2086 z późn. zm.) podjęcie przez Radę Miejską uchwały w sprawie nadania nazwy drodze wewnętrznej wymaga uzyskania pisemnej zgody właścicieli terenów, na których jest ona zlokalizowana. Tym samym zostały spełnione warunki dla nadania nazwy przedmiotowym drogom.

Kierownik
Wydz. Geodezji i Gospodarki
Nieruchomościami

Krystyna Zaracka