

Projekt

z dnia 4 grudnia 2012 r.

Zatwierdzony przez .....

**UCHWAŁA NR <sup>6</sup>.....  
RADY MIEJSKIEJ W KĄTACH WROCŁAWSKICH**

z dnia 29 listopada 2012 r.

**w sprawie nadania nazwy ulicy drodze wewnętrznej w Sośnicy**

Na podstawie art.18 ust.2 pkt 13 ustawy z dnia 08 marca 1990 r o samorządzie gminnym ( Dz.U z 2001 r. Nr 142 poz.1591, z 2002 r Nr 23 poz.220,Nr 62 poz.558,Nr 113 poz.984, Nr 153 poz.1271,Nr 214 poz.1806,z 2003 r Nr 80 poz.717 i Nr 162 poz.1568, z 2004 r Nr 102 poz.1055,Nr 116 poz.1203, z 2005 r Nr 172 poz.1441,Nr 175 poz.1457,z 2006 r Nr 17 poz.128,Nr 181 poz.1337,z 2007 r Nr 48 poz. 327,Nr 138 poz.974 i Nr 173 poz.1218,z 2008 r Nr 180 poz.1111,Nr 223 poz.1458, z 2009 r Nr 52 poz.420,Nr 157 poz.1241, z 2010 r.Nr 28 poz.142 i 146,Nr 40 poz.230,Nr 106 poz.675, z 2011 r.Nr 21 poz.113,nr 117 poz.679,Nr 134 poz.777, Nr 149 poz.887,Nr 217 poz.1281 z 2012 r.poz.567) oraz art.8 ust.1a ustawy z dnia 21 marca 1985 r o drogach publicznych ( tj Dz.U z 2007 r Nr 19 poz.115,Nr 23 poz.136,Nr 192 poz.1381, z 2008 r Nr 54 poz.326,Nr 218 poz.1391,Nr 227 poz.1505, z 2009 r Nr 19 poz.101,Nr 10 poz. 100,Nr 86 poz.720,Nr 168 poz.1323, z 2010 r Nr 106 poz.675,Nr 152 poz.1018, Nr 225 poz.1466, z 2011 r. Nr 5 poz.13,Nr 159 poz.945 Nr 222, poz.1321, z 2012r, poz.472 i poz.965) Rada Miejska w Kątach Wrocławskich uchwala co następuje:

§ 1. 1. 1 Nadaje się nazwę drodze wewnętrznej w Sośnicy w granicach działki nr 23/7 ul. Bystrovia

2. Przebieg i granice ulicy wymienionej w ust.1 oznaczone są na mapie stanowiącej załącznik nr 1 do niniejszej uchwały.

§ 2. Wykonanie uchwały powierza się Burmistrzowi Miasta i Gminy w Kątach Wrocławskich.

§ 3. Uchwała wchodzi w życie po upływie 14 dni od dnia ogłoszenia w Dzienniku Urzędowym Województwa Dolnośląskiego.

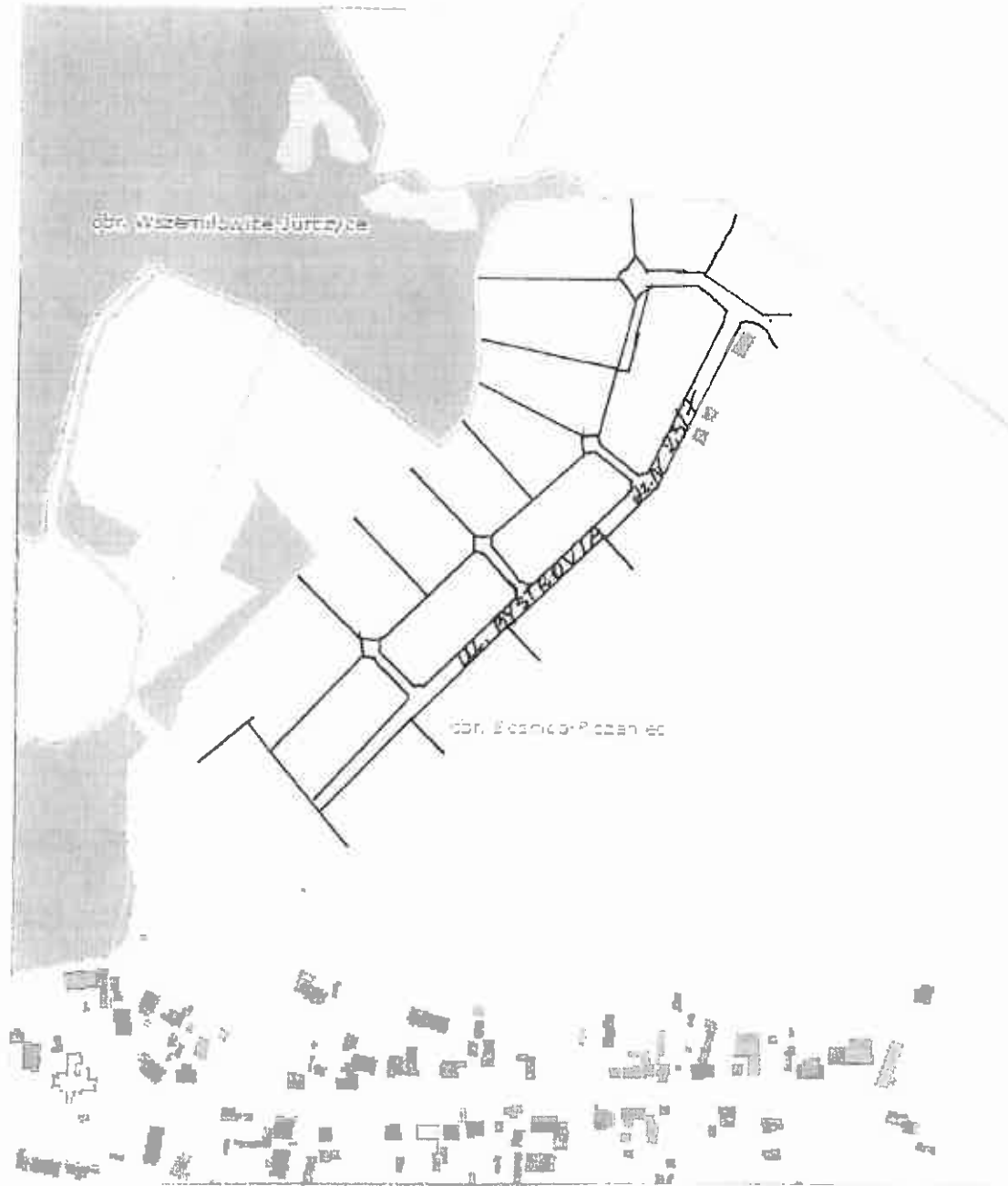
Przewodnicząca Rady  
Miejskiej

**Zofia Kozińska**

Rada Miejska

mgr Hanna Gomuł Osuchowska

Załącznik nr 1 - Sośnica ul. Bystrovia



### **Uzasadnienie**

W związku z powstającą nową zabudową mieszkaniową w Sośnicy na działkach przylegających do drogi wewnętrznej stanowiącej współwłasność osób fizycznych zasadne jest nadanie nazwy tej drodze. Na wniosek współwłaścicieli działki stanowiącej drogę wewnętrzną przychyłono się do nadania nazwy ul. Bystrovia.

Zgodnie z art. 8 ust.1 a ustawy z dnia 21 marca 1985 r. o drogach publicznych ( Dz.U nr 204 poz. 2086 z późn zm) podjęcie przez Radę Miejską uchwały w sprawie nadania nazwy drodze wewnętrznej wymaga uzyskania pisemnej zgody właścicieli terenów na których jest ona zlokalizowana. Tym samym zostały spełnione warunki dla nadania nazwy przedmiotowej drodze.