

**Projekt**

z dnia 11 października 2012 r.  
Zatwierdzony przez .....

**UCHWAŁA NR <sup>6</sup>.....  
RADY MIEJSKIEJ W KĄTACH WROCŁAWSKICH**

z dnia 11 stycznia 2012 r.

**w sprawie przystąpienia do sporządzenia miejscowego planu zagospodarowania przestrzennego obrębów Gądów-Jaszkotle, dla rejonu działek nr 73 i 74.**

Na podstawie art. 18 ust 2 pkt 5 ustawy z dnia 8 marca 1990r. o samorządzie gminnym (Dz. U. z 2001r. Nr 142, poz. 1591 z późn. zm.) oraz art. 14 ust. 1 ustawy z dnia 27 marca 2003r. o planowaniu i zagospodarowaniu (t.j. Dz.U. 2012 poz. 647 z późn. zm.) uchwala się, co następuje:

§ 1. Przystępuje się do sporządzenia miejscowego planu zagospodarowania przestrzennego obrębów Gądów-Jaszkotle, dla rejonu działek nr 73 i 74.

§ 2. Sporządzany miejscowy plan zagospodarowania przestrzennego zmienia w części plan miejscowy uchwalony uchwałą Nr XXIX/231/96 Rady Miejskiej w Kątach Wrocławskich z dnia 30 października 1996r., ogłoszoną w Dzienniku Urzędowym Województwa Wrocławskiego z 1996r., Nr 17, poz. 162.

§ 3. Granice obszaru objętego miejscowym planem zagospodarowania przestrzennego określa załącznik do niniejszej uchwały.

§ 4. Wykonanie uchwały powierza się Burmistrzowi Miasta i Gminy Kąty Wrocławskie.

§ 5. Uchwała wchodzi w życie z dniem podjęcia.

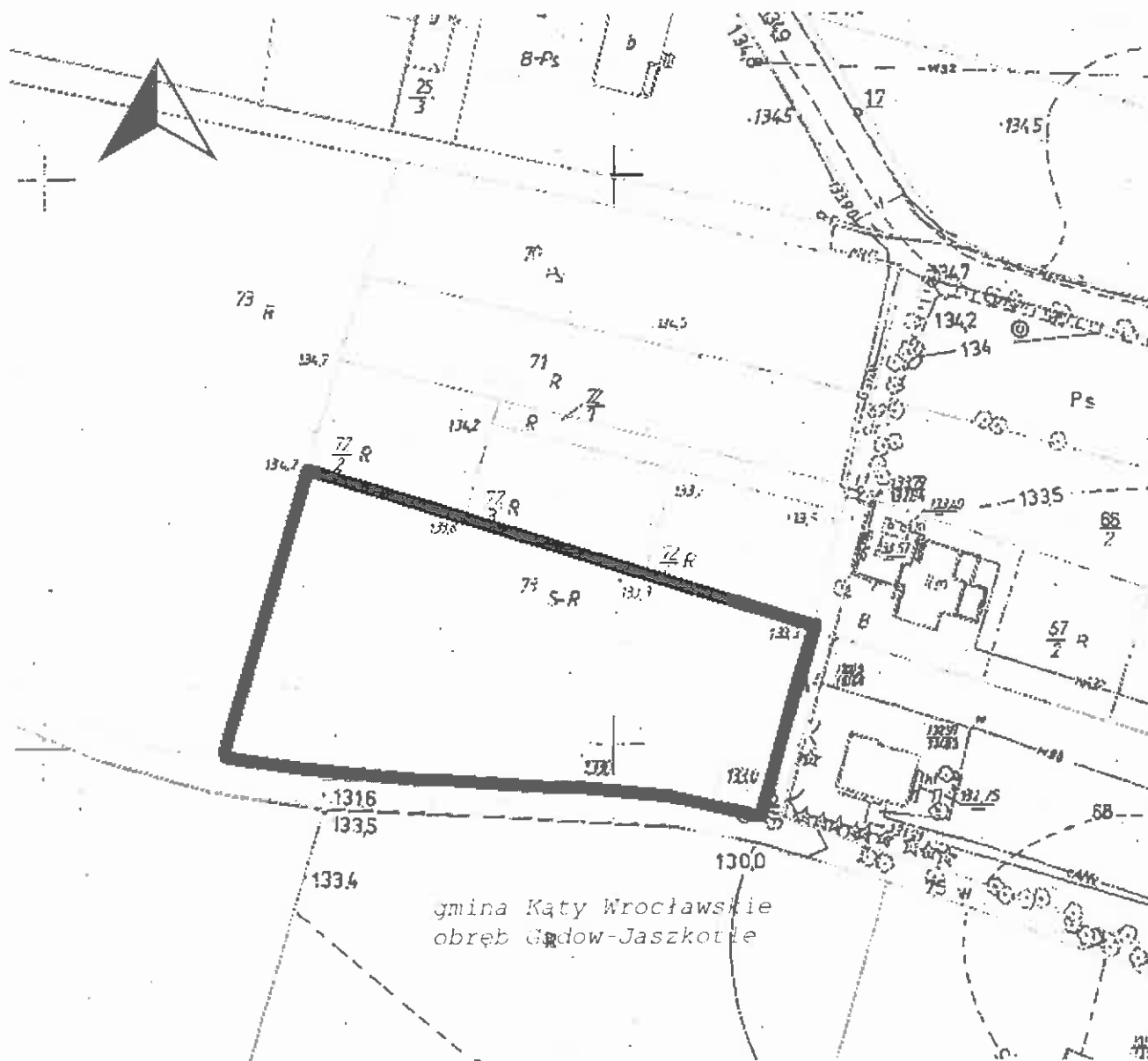
Przewodnicząca Rady  
Miejskiej

**Zofia Kosińska**

Radca Prawny

mgr Hanna Gembal-Duchowska

do uchwały Nr .....  
Rady Miejskiej w Kątach Wrocławskich  
z dnia .....



**—————** granica obszaru objętego planem

### **Uzasadnienie**

Wnioskowany do zmiany w planie obszar o powierzchni ok. 0,41ha położony jest w obrębie Gądów-Jaszkotle. Przy granicy obszaru planu przebiega droga gminna. W/w obszar obejmuje tereny niezainwestowane. Wnioskowany obszar objęty jest planem miejscowym uchwalonym uchwałą Nr XXIX/231/96 Rady Miejskiej w Kątach Wrocławskich z dnia 30 października 1996r. w sprawie miejscowego planu zagospodarowania przestrzennego wsi Gądów-Jaszkotle, gmina Kąty Wrocławskie, ogłoszoną w Dzienniku Urzędowym Województwa Wrocławskiego z 1996r., Nr 17, poz. 162. Obowiązujący plan miejscowy przeznaczają przedmiotowy obszar na tereny upraw polowych. Zmiana polegać ma na zmianie przeznaczenia głównie na tereny mieszkaniowe, zgodnie z ustaleniami Studium uwarunkowań i kierunków zagospodarowania przestrzennego gminy Kąty Wrocławskie. Umożliwi to zwiększenie terenów budowlanych. Zakłada się, że wnioskowana zmiana w planie nie będzie stanowić kolizji dla istniejącego zagospodarowania terenu. Dokonanie wnioskowanej zmiany w planie nie naruszy ładu przestrzenno – funkcjonalnego ustalonego dla tego obszaru i otoczenia. Biorąc powyższe pod uwagę stwierdza się, że przystąpienie do sporządzenia miejscowego planu zagospodarowania przestrzennego obrębu Gądów-Jaszkotle, dla rejonu działek nr 73 i 74.



## ANALIZA

zasadności przystąpienia do sporządzenia miejscowego planu zagospodarowania przestrzennego obrębu Gądów-Jaszkotle, dla rejonu działek nr 73 i 74.

### 1. Podstawa prawna:

Analizę zasadności przystąpienia do sporządzenia miejscowego planu zagospodarowania przestrzennego obrębu Gądów-Jaszkotle, dla rejonu działek nr 73 i 74 i stopnia zgodności przewidywanych rozwiązań z ustaleniami w studium uwarunkowań i kierunków zagospodarowania przestrzennego gminy Kąty Wrocławskie przeprowadza się stosownie do wymagań określonych w art. 14 ust. 5 ustawy z dnia 27 marca 2003r. o planowaniu i zagospodarowaniu przestrzennym (t.j. Dz.U. 2012 poz. 647 z późn. zm.).

2. W analizie uwzględniono poniższe zagadnienia.

- 1) Położenie, wielkość i stan istniejący zagospodarowania obszaru wnioskowanego do objęcia planem.
- 2) Przeznaczenie wnioskowanego obszaru w obowiązującym miejscowym planie zagospodarowania przestrzennego.
- 3) Wnioskowane zmiany w zagospodarowaniu terenu.
- 4) Przeznaczenie wnioskowanego obszaru w studium uwarunkowań i kierunków zagospodarowania przestrzennego gminy Kąty Wrocławskie.
- 5) Wpływ przewidywanej zmiany przeznaczenia wnioskowanego obszaru na środowisko przyrodnicze i realizację polityki przestrzennej.
- 6) Stan i aktualność map geodezyjnych dla wnioskowanego obszaru.
- 7) Ustalenie niezbędnego zakresu prac planistycznych.

-----  
1) Położenie, wielkość i stan istniejący zagospodarowania obszaru wnioskowanego do objęcia planem.

Wnioskowany do zmiany w planie obszar o powierzchni ok. 0,41ha położony jest w obrębie Gądów-Jaszkotle. Przy granicy obszaru planu przebiega droga gminna. W/w obszar obejmuje tereny niezainwestowane.

2) Przeznaczenie wnioskowanego obszaru w obowiązującym miejscowym planie zagospodarowania przestrzennego.

Wnioskowany obszar objęty jest planem miejscowym uchwalonym uchwałą Nr XXIX/231/96 Rady Miejskiej w Kątach Wrocławskich z dnia 30 października 1996r. w sprawie miejscowego planu zagospodarowania przestrzennego wsi Gądów-Jaszkotle, gmina Kąty Wrocławskie, ogłoszoną w Dzienniku Urzędowym Województwa Wrocławskiego z 1996r., Nr 17, poz. 162. Obowiązujący plan miejscowy przewiduje przedmiotowy obszar na tereny upraw polowych.

3) Wnioskowane zmiany w zagospodarowaniu terenu.

Zainteresowane osoby wniosły o dokonanie zmian przestrzennych, które polegać mają na zmianie przeznaczenia na tereny mieszkaniowe, zgodnie z ustaleniami Studium uwarunkowań i kierunków zagospodarowania przestrzennego gminy Kąty Wrocławskie. Umożliwi to zwiększenie terenów budowlanych w tym rejonie gminy.

4) Przeznaczenie wnioskowanego obszaru w studium uwarunkowań i kierunków zagospodarowania przestrzennego gminy Kąty Wrocławskie

Zmiana ustaleń planu jest zgodna z obowiązującym Studium uwarunkowań i kierunków zagospodarowania przestrzennego gminy Kąty Wrocławskie. Studium dopuszcza tereny o dominującej funkcji mieszkaniowej jednorodzinnej.

5) Wpływ przewidywanej zmiany przeznaczenia wnioskowanego obszaru na środowisko przyrodnicze i realizację polityki przestrzennej

Zakłada się, że wnioskowana zmiana w planie nie będzie stanowić kolizji dla istniejącego zagospodarowania terenu. Szczegółowa analiza oddziaływania na środowisko zostanie przeprowadzona na etapie sporządzania projektu planu. Dokonanie wnioskowanej zmiany w planie nie naruszy ładu przestrzenno – funkcjonalnego ustalonego dla tego obszaru i otoczenia.

6) Stan i aktualność map geodezyjnych dla wnioskowanego obszaru

Wnioskowana zmiana planu zostanie sporządzona na mapie spełniającej wymogi art. 16 ust. 1 ustawy z dnia 27 marca 2003r. o planowaniu i zagospodarowaniu przestrzennym.

7) Ustalenie niezbędnego zakresu prac planistycznych

Zmiana ustaleń planu miejscowego zostanie przeprowadzona zgodnie z art. 17 ustawy z dnia 27 marca 2003r. (t.j. Dz.U. 2012 poz. 647 z późn. zm.) i będzie zawierała ustalenia zgodnie z art. 15 ust. 1 i 2 ustawy.

Biorąc powyższe pod uwagę stwierdza się, że przystąpienie do sporządzenia miejscowego planu zagospodarowania przestrzennego obrębu Gądów-Jaszkotle, dla rejonu działek nr 73 i 74 jest zasadne.

Burmistrz  
Miasta i Gminy Kąty Wrocławskie



