

Projekt

z dnia 31 lipca 2012 r.

Zatwierdzony przez

3
UCHWAŁA NR
RADY MIEJSKIEJ W KĄTACH WROCŁAWSKICH

z dnia 2012 r.

w sprawie zmiany uchwały nr XIV/132/11 Rady Miejskiej w Kątach Wrocławskich z dnia 27 października 2011 roku w sprawie przystąpienia do sporządzenia miejscowego planu zagospodarowania przestrzennego wsi Nowa Wieś Wrocławska, dla obszaru w południowej części obrębu

Na podstawie art. 18 ust 2 pkt 5 ustawy z dnia 8 marca 1990r. o samorządzie gminnym (Dz. U. z 2001r. Nr 142, poz. 1591; z 2002r. Nr 23 poz. 220, Nr 62 poz. 558, Nr 113 poz. 984, Nr 153, poz. 1271, Nr 214, poz. 1806; z 2003r. Nr 80 poz. 717, Nr 162, poz. 1568; z 2004r. Nr 102, poz. 1055, Nr 116, poz. 1203, Nr 167, poz. 1759; z 2005r. Nr 172, poz. 1441, Nr 175, poz. 1457; z 2006r. Nr 17, poz. 128, Nr 181, poz. 1337; z 2007r. Nr 48, poz. 327, Nr 138, poz. 974, Nr 173, poz. 1218; z 2008r. Nr 180, poz. 1111, Nr 223, poz. 1458; z 2009r. Nr 52, poz. 420, Nr 157, poz. 1241, z 2010 r. Nr 28 poz. 142 i 146, Nr 40 poz. 230, Nr 106 poz. 675, z 2011 r. Nr 21, poz. 113, Nr 117 poz.679, Nr 134 poz. 777, Nr 149, poz. 887, Nr 217, poz. 1281, z 2012r. poz. 567) oraz art. 14 ust. 1 ustawy z dnia 27 marca 2003r. o planowaniu i zagospodarowaniu przestrzennym (tekst jednolity Dz.U. 2012 poz. 647) uchwała się, co następuje:

§ 1. W uchwale nr XIV/132/11 Rady Miejskiej w Kątach Wrocławskich z dnia 27 października 2011 roku w sprawie przystąpienia do sporządzenia miejscowego planu zagospodarowania przestrzennego wsi Nowa Wieś Wrocławska, dla obszaru w południowej części obrębu zmienia się załącznik określający granice sporządzenia miejscowego planu zagospodarowania przestrzennego, nadając mu nową treść, jak na załączniku do niniejszej uchwały.

§ 2. Wykonanie uchwały powierza się Burmistrzowi Miasta i Gminy Kąty Wrocławskie.

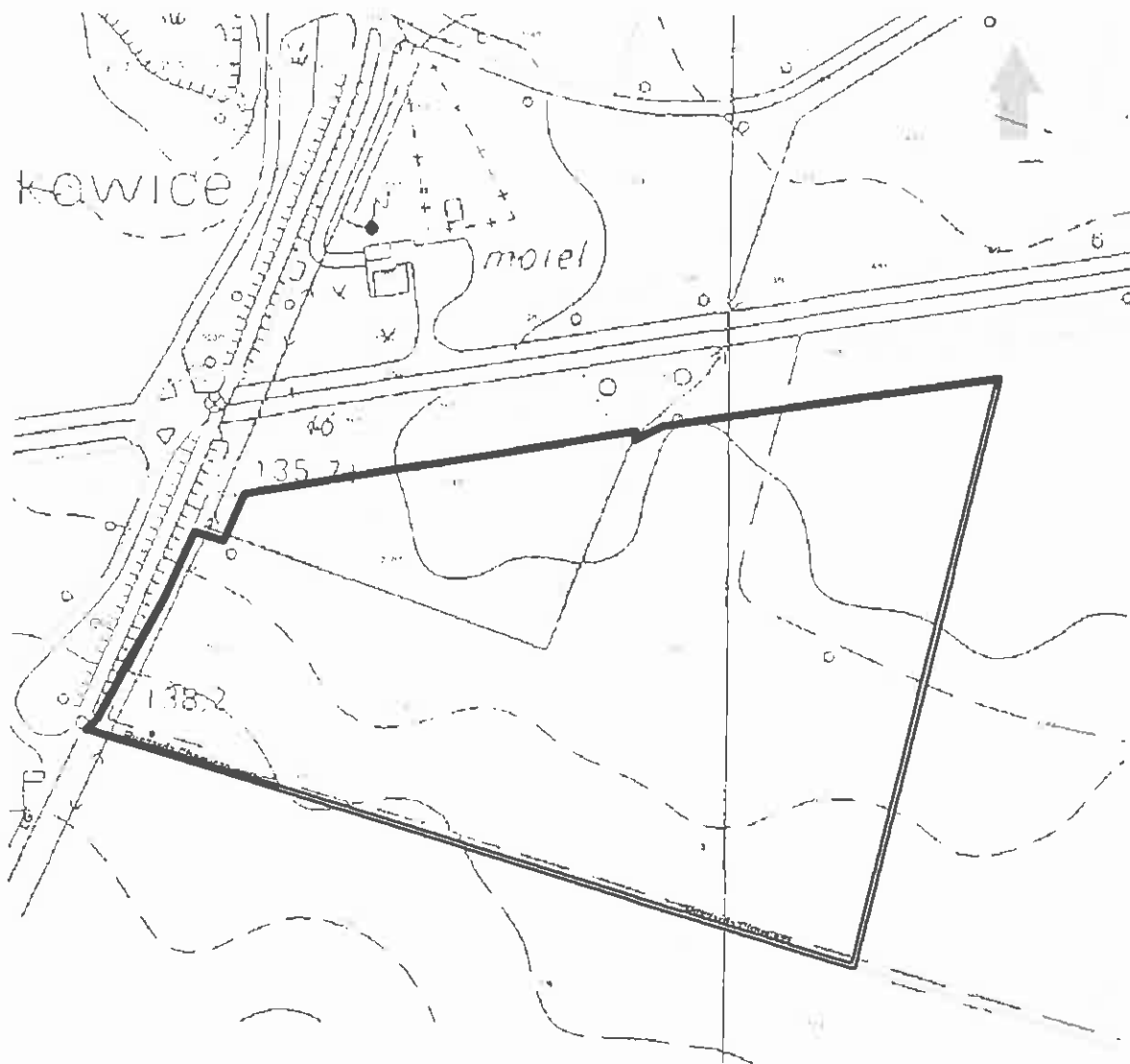
§ 3. Uchwała wchodzi w życie z dniem podjęcia.

Przewodnicząca Rady
Miejskiej

Zofia Kozińska

Radca Prawny

Hanna Gembal-Osucińska



granica obszaru objętego miejscowym
planem zagospodarowania przestrzennego

**UCHWAŁA NR XIV/132/11
RADY MIEJSKIEJ W KĄTACH WROCŁAWSKICH**

z dnia 27 października 2011 r.

w sprawie przystąpienia do sporządzenia miejscowego planu zagospodarowania przestrzennego wsi Nowa Wieś Wrocławska, dla obszaru w południowej części obrębu.

Na podstawie art. 18 ust. 2 pkt. 5 ustawy z dnia 8 marca 1990 r. o samorządzie gminnym (Dz. U. z 2001r. Nr 142 poz. 1591, z 2002r. Nr 23 poz. 220, Nr 62 poz. 558, Nr 113 poz. 984, Nr 153 poz. 1271, Nr 214 poz. 1806, z 2003r. Nr 80 poz. 717, Nr 162 poz. 1568, z 2004r. Nr 102 poz. 1055, Nr 116 poz. 1203, z 2005r. Nr 172 poz. 1441, Nr 175 poz. 1457, z 2006r. Nr 17 poz. 128, Nr 181 poz. 1337, z 2007r. Nr 48 poz. 327, Nr 138 poz. 974, Nr 173, poz. 1218, Dz.U z 2008r. Nr 180, poz. 1111, Nr 223, poz. 1458, z 2009r., Nr 52 poz. 420, Nr 157, poz. 1241, z 2010r. Nr 28, poz. 142 i 146, Nr 40 poz. 230, Nr 106, poz. 675, z 2011r. Nr 21 poz. 113, Nr 117, poz. 679, Nr 134 poz. 777) oraz art. 20 ust. 1 ustawy z dnia 27 marca 2003 r. o planowaniu i zagospodarowaniu przestrzennym (Dz. U. z 2003r. Nr 80 poz. 717, z 2004r. Nr 6 poz. 41, Nr 141 poz. 1492, z 2005r. Nr 113 poz. 954, Nr 130 poz. 1087, z 2006r. Nr 45 poz. 319, Nr 225 poz. 1635, z 2007r. Nr 127 poz. 880, z 2008 r. , Nr 199 poz. 1227, Nr 201 poz. 1237, Nr 220 poz. 1413, z 2010 r. Nr 24 poz. 124, Nr 75 poz. 474, Nr 106 poz. 675, Nr 119 poz. 804, Nr 130, poz. 871, Nr 149, poz. 996, Nr 155, poz. 1043, z 2011r. Nr 32, poz. 159, Nr 153, poz. 901) uchwala się, co następuje:

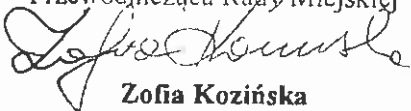
§ 1. Przystępuje się do sporządzenia miejscowego planu zagospodarowania przestrzennego wsi Nowa Wieś Wrocławska, dla obszaru w południowej części obrębu.

§ 2. Sporządzany miejscowy plan zagospodarowania przestrzennego zmienia plan miejscowy uchwalony uchwałą nr XVII/168/08 Rady Miejskiej w Kątach Wrocławskich z dnia 29 lutego 2008r. w sprawie uchwalenia zmiany w miejscowym planie zagospodarowania przestrzennego wsi Nowa Wieś Wrocławska, ogłoszoną w Dzienniku Urzędowym Województwa Dolnośląskiego z 2008r., Nr 122, poz. 1437.

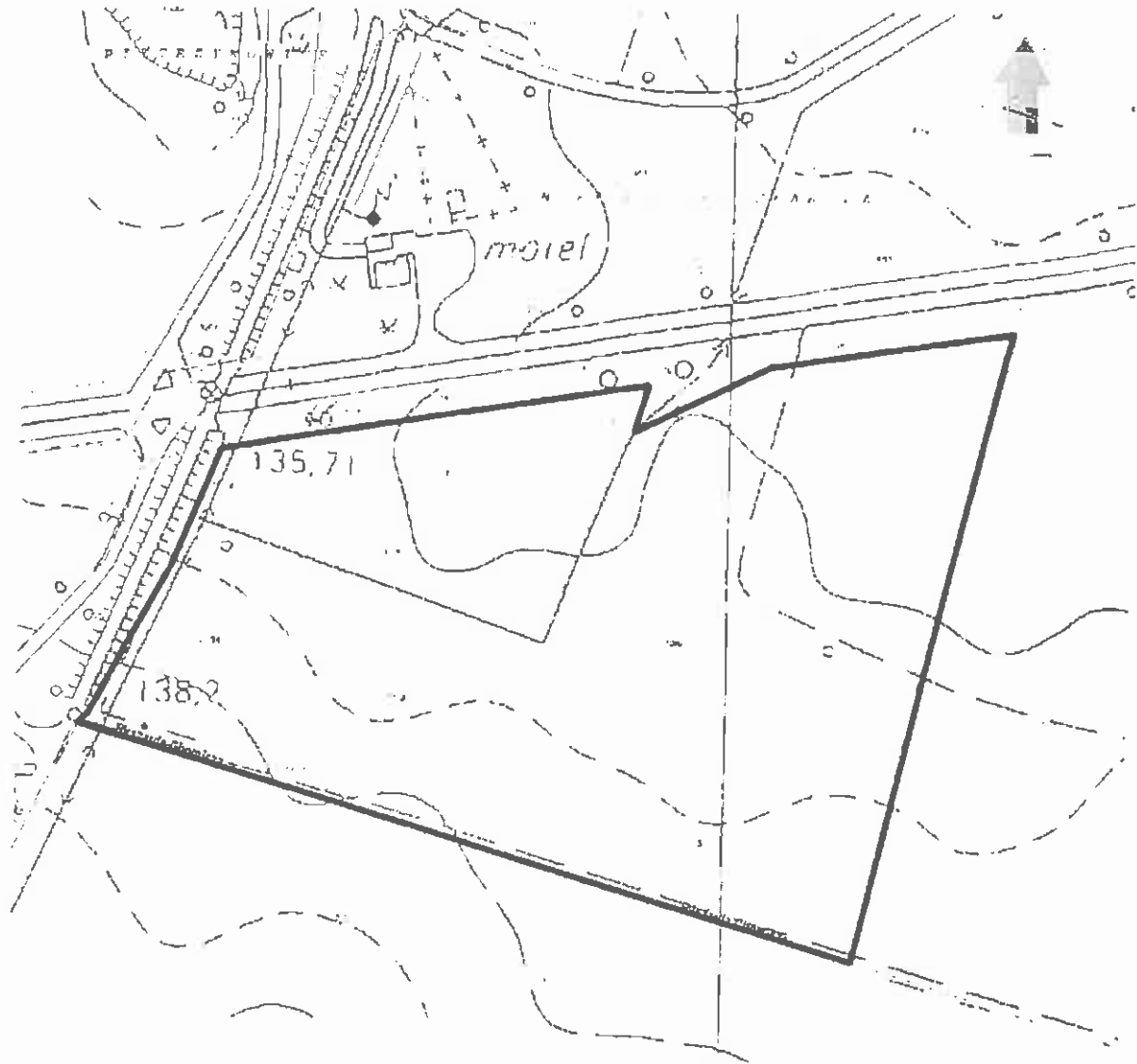
§ 3. Granice obszaru objętego miejscowym planem zagospodarowania przestrzennego określa załącznik do niniejszej uchwały.

§ 4. Wykonanie uchwały powierza się Burmistrzowi Miasta i Gminy Kąty Wrocławskie.

§ 5. Uchwała wchodzi w życie z dniem podjęcia.

Przewodnicząca Rady Miejskiej

Zofia Kozińska

Załącznik
do uchwały nr XIV/132/11
Rady Miejskiej w Kątach Wrocławskich
z dnia 27 października 2011 r.



———— granica obszaru objętego miejscowym
planem zagospodarowania przestrzennego

Tofia Kowalska
Urząd Miejski w Kątach Wrocławskich

przeznacza wnioskowany teren na aktywność gospodarczą, aktywność gospodarczą/alternatywnie tereny obsługi komunikacji, drogi publiczne i drogi wewnętrzne.

3) Wnioskowane zmiany w zagospodarowaniu terenu

Zmianę w ustaleniach planu przeprowadza się w celu aktualizacji zapisów planu obowiązującego w zakresie sposobu zagospodarowania poszczególnych terenów przeznaczonych do wprowadzenia zabudowy.

4) Przeznaczenie wnioskowanego obszaru w studium uwarunkowań i kierunków zagospodarowania przestrzennego gminy Kąty Wrocławskie

Zmiana ustaleń planu jest zgodna z obowiązującym Studium uwarunkowań i kierunków zagospodarowania przestrzennego gminy Kąty Wrocławskie. Studium wskazuje tereny aktywności gospodarczych i tereny komunikacji.

5) Wpływ przewidywanej zmiany przeznaczenia wnioskowanego obszaru na środowisko przyrodnicze i realizację polityki przestrzennej

Zakłada się, że wnioskowana zmiana w planie nie będzie stanowić kolizji dla istniejącego zagospodarowania terenu. Szczegółowa analiza oddziaływania na środowisko zostanie przeprowadzona na etapie sporządzania projektu planu. Dokonanie wnioskowanej zmiany nie naruszy ładu przestrzenno – funkcjonalnego ustalonego dla tego obszaru i otoczenia.

6) Stan i aktualność map geodezyjnych dla wnioskowanego obszaru

Wnioskowana zmiana z planie zostanie sporządzona na mapie spełniającej wymogi art. 16 ust. 1 ustawy z dnia 27 marca 2003r. o planowaniu i zagospodarowaniu przestrzennym.

7) Ustalenie niezbędnego zakresu prac planistycznych

Plan miejscowy zostanie przeprowadzony zgodnie z art. 17 ustawy z dnia 27 marca 2003r. (Dz. U. Nr 80 poz. 717 ze zmianami) i będzie zawierał ustalenia zgodnie z art. 15 ust. 1 i 2 ustawy.

Biorąc powyższe pod uwagę stwierdza się, że przystąpienie do sporządzenia miejscowego planu zagospodarowania przestrzennego wsi Nowa Wieś Wrocławska, dla obszaru w południowej części obrębu jest zasadne.

Burmistrz



Miasta i Gminy Kąty Wrocławskie