

**Projekt**

z dnia 21 stycznia 2021 r.

Zatwierdzony przez .....

**UCHWAŁA NR .....  
RADY MIEJSKIEJ W KĄTACH WROCŁAWSKICH**

z dnia 19 stycznia 2021 r.

**w sprawie zmiany granic Sołectwa Sadków – Sadkówek i Sołectwa Sośnica – Różaniec poprzez odłączenie miejscowości Sadkówek od Sołectwa Sadków – Sadkówek i przyłączenie jej do Sołectwa Sośnica – Różaniec oraz zmiany statutów tych sołectw i zmiany Statutu Gminy Kąty Wrocławskie**

Na podstawie art. 5, art. 18 ust. 2 pkt 7, art. 35 ust. 1 i ust. 3, art. 40 ust. 2 pkt 1 ustawy z dnia 8 marca 1990 roku o samorządzie gminnym (t.j. Dz. U. z 2020 r. poz. 713 z późn. zm.) oraz §8 ust. 2 Statutu Gminy Kąty Wrocławskie przyjętego Uchwałą Rady Miejskiej w Kątach Wrocławskich nr XLV/585/18 z dnia 25 września 2018 roku w sprawie Statutu Gminy Kąty Wrocławskie (Dz. Urz. Woj. Doln. z 2018 r., poz. 4738 z późn. zm.) po przeprowadzeniu konsultacji z mieszkańcami Rada Miejska w Kątach Wrocławskich **uchwala, co następuje:**

**§ 1.** Dokonuje się zmiany granic Sołectwa Sadków – Sadkówek oraz Sołectwa Sośnica – Różaniec poprzez odłączenie od Sołectwa Sadków – Sadkówek miejscowości Sadkówek i jej przyłączenie do Sołectwa Sośnica – Różaniec, nadając im jednocześnie nowe nazwy: Sołectwo Sadków i Sołectwo Sośnica – Różaniec – Sadkówek.

**§ 2.** Nowe granice sołectw, o których mowa w §1, określa załącznik nr1 do niniejszej uchwały.

**§ 3.** W załączniku nr 5 do uchwały Rady Miejskiej w Kątach Wrocławskich nr XLV/585/18 z dnia 25 września 2018 roku w sprawie Statutu Gminy Kąty Wrocławskie (Dz. Urz. Woj. Doln. z 2018 r., poz. 4738 z późn. zm.) „Jednostki pomocnicze Gminy” dokonuje się następujących zmian:

- 1) zmienia się pkt 22, który otrzymuje brzmienie: „22. Sołectwo Sadków”;
- 2) zmienia się pkt 30, który otrzymuje brzmienie: „30. Sołectwo Sośnica – Różaniec – Sadkówek”.

**§ 4.** W uchwale nr XVI/220/16 Rady Miejskiej w Kątach Wrocławskich z dnia 25 lutego 2016 r. w sprawie nadania statutu Sołectwa Sadków – Sadkówek wprowadza się następujące zmiany:

- 1) zmienia się tytuł uchwały, który otrzymuje brzmienie: „uchwała nr XVI/220/16 Rady Miejskiej w Kątach Wrocławskich z dnia 25 lutego 2016 r. w sprawie nadania statutu Sołectwa Sadków”;
- 2) § 1 otrzymuje brzmienie: „Sołectwo Sadków obejmuje swym zasięgiem obszar zaznaczony na mapie sytuacyjnej stanowiącej załącznik do niniejszego Statutu”;
- 3) § 2 ust. 4 otrzymuje brzmienie: „Statucie – należy przez to rozumieć statut Sołectwa Sadków”;
- 4) § 2 ust. 5 otrzymuje brzmienie: „Sołtysie – należy przez to rozumieć organ wykonawczy Sołectwa Sadków”;
- 5) § 2 ust. 6 otrzymuje brzmienie: „Przewodniczącym Rady Sołeckiej – należy przez to rozumieć Przewodniczącą Rady Sołeckiej Sołectwa Sadków”;
- 6) § 2 ust. 7 otrzymuje brzmienie: „Zebraniu Wiejskim – należy przez to rozumieć organ uchwałodawczy Sołectwa Sadków”;
- 7) Załącznik do Statutu (mapa sytuacyjna) otrzymuje brzmienie jak w załączniku nr 2 do niniejszej uchwały.

**§ 5.** W uchwale nr XVI/225/16 Rady Miejskiej w Kątach Wrocławskich z dnia 25 lutego 2016 r. w sprawie nadania statutu Sołectwa Sośnica - Różaniec wprowadza się następujące zmiany:

- 1) zmienia się tytuł uchwały, który otrzymuje brzmienie: „uchwała nr XVI/225/16 Rady Miejskiej w Kątach Wrocławskich z dnia 25 lutego 2016 r. w sprawie nadania statutu Sołectwa Sośnica – Różaniec – Sadkówek”;
- 2) § 1 otrzymuje brzmienie: „Sołectwo Sośnica – Różaniec - Sadkówek obejmuje swym zasięgiem obszar zaznaczony na mapie sytuacyjnej stanowiącej załącznik do niniejszego Statutu”;

- 3) § 2 ust. 4 otrzymuje brzmienie: „Statucie – należy przez to rozumieć statut Sołectwa Sośnica – Różaniec – Sadkówek”;
- 4) § 2 ust. 5 otrzymuje brzmienie: „Sołtysie – należy przez to rozumieć organ wykonawczy Sołectwa Sośnica – Różaniec – Sadkówek”;
- 5) § 2 ust. 6 otrzymuje brzmienie: „Przewodniczącym Rady Sołeckiej – należy przez to rozumieć Przewodniczącą Rady Sołeckiej Sołectwa Sośnica – Różaniec – Sadkówek”;
- 6) § 2 ust. 7 otrzymuje brzmienie: „Zebraniu Wiejskim – należy przez to rozumieć organ uchwałodawczy Sołectwa Sośnica – Różaniec – Sadkówek”;
- 7) Załącznik do Statutu (mapa sytuacyjna) otrzymuje brzmienie jak w *załączniku nr 3* do niniejszej uchwały.

**§ 6.** Wykonanie uchwały powierza się Burmistrzowi Miasta i Gminy Kąty Wrocławskie.

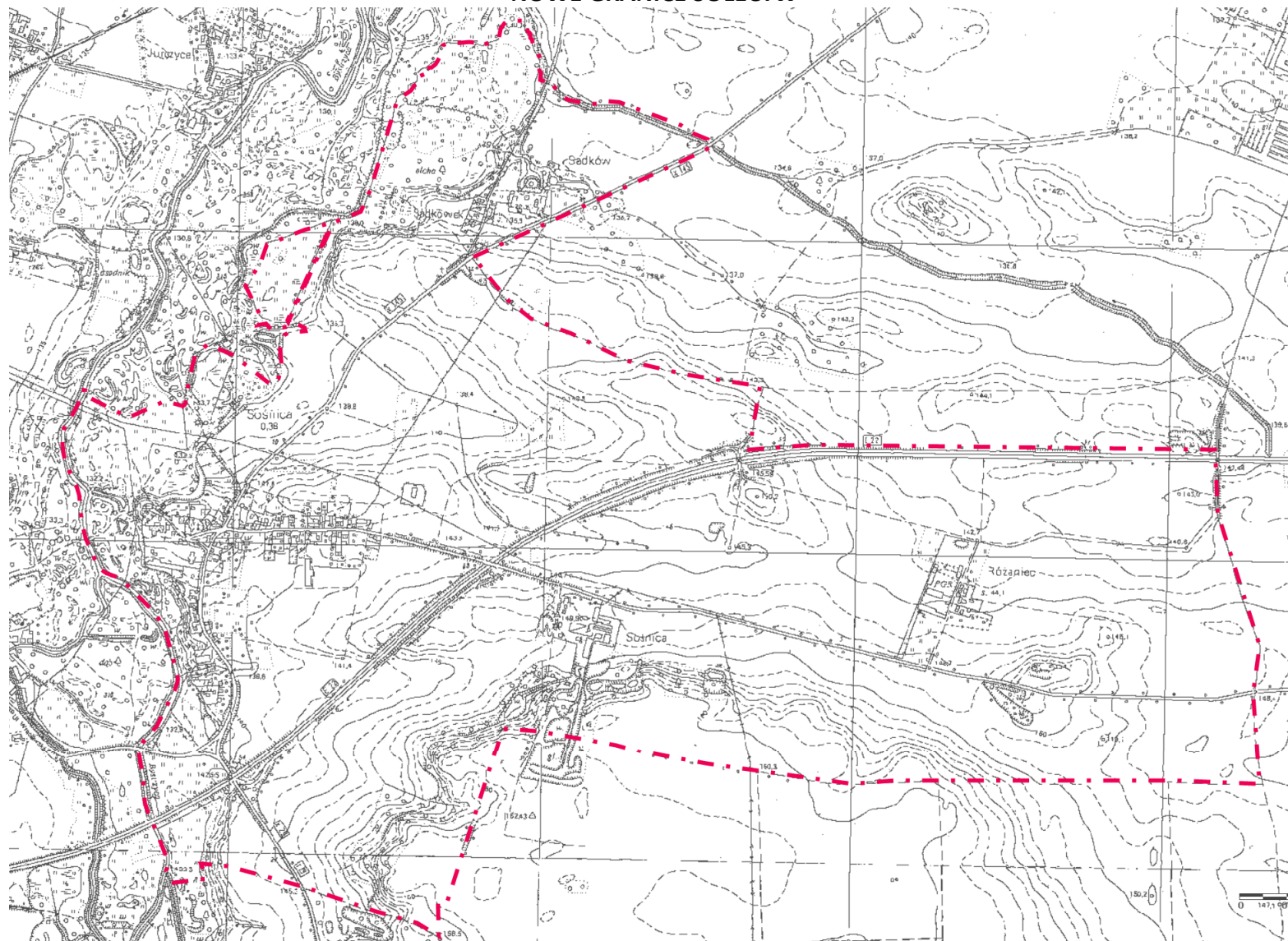
**§ 7.** Uchwała wchodzi w życie po upływie 14 dni od dnia jej ogłoszenia w Dzienniku Urzędowym Województwa Dolnośląskiego

Przewodnicząca Rady  
Miejskiej

**Anna Skórczak**

do uchwały Nr ..... Rady Miejskiej w Kątach Wrocławskich z dnia ..... 2021 r.  
w sprawie zmiany granic Sołectwa Sadków- Sadkówek i Sołectwa Sośnica- Różaniec poprzez odłączenie miejscowości Sadkówek od Sołectwa Sadków- Sadkówek i przyłączenie jej do Sołectwa Sośnica- Różaniec oraz zmiany statutów tych Sołectw i zmiany statutu Gminy Kąty Wrocławskie

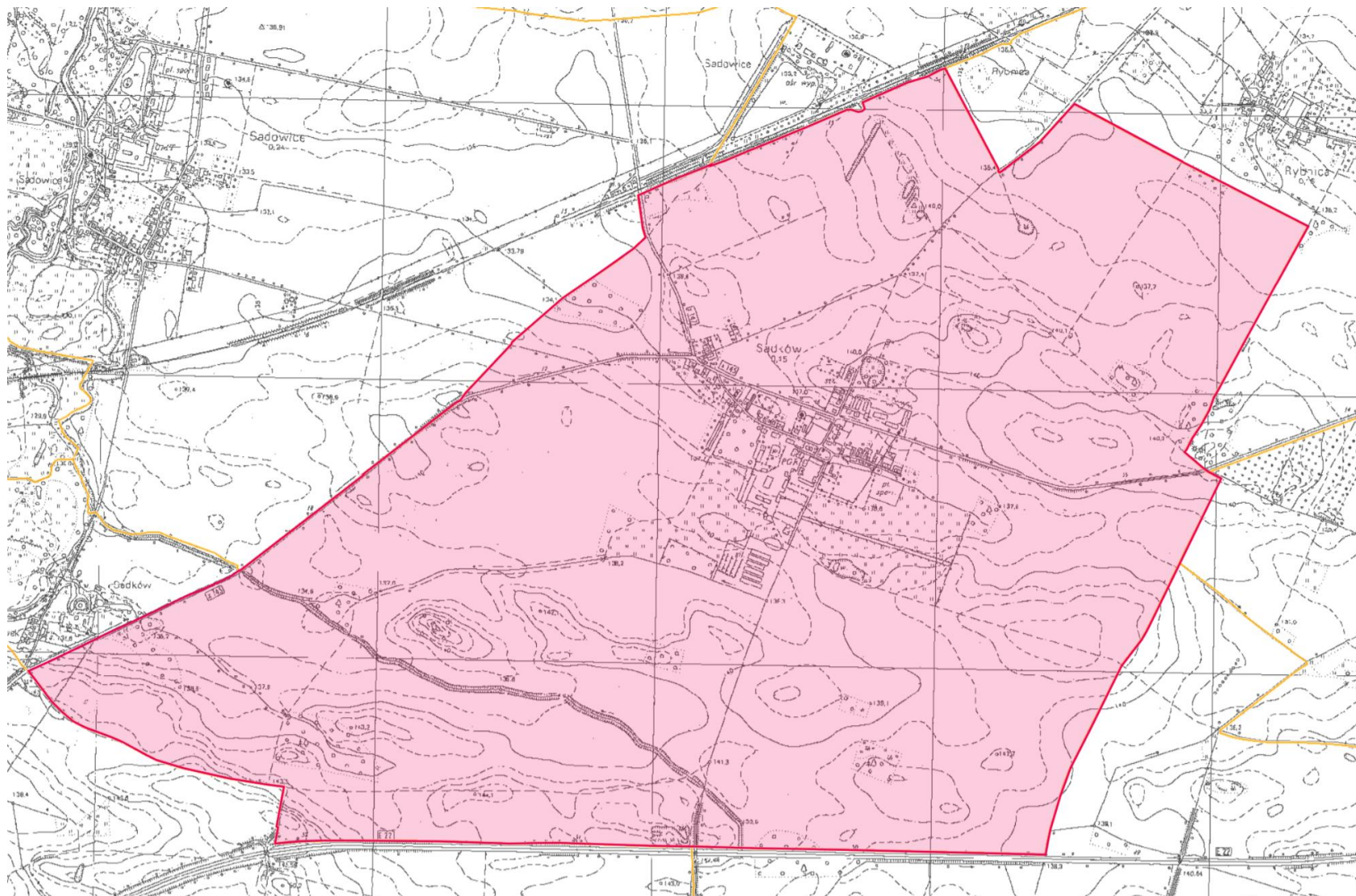
**NOWE GRANICE SOŁECTW**



**SOŁECTWO SOŚNICA-RÓŻANIEC-SADKÓWEK**

do uchwały Nr .....Rady Miejskiej w Kątach Wrocławskich z dnia ..... 2021 r.  
w sprawie zmiany granic Sołectwa Sadków- Sadkówek i Sołectwa Sośnica- Różaniec poprzez odłączenie miejscowości Sadkówek od Sołectwa Sadków- Sadkówek i  
przyłączenie jej do Sołectwa Sośnica- Różaniec oraz zmiany statutów tych  
Sołectw i zmiany statutu Gminy Kąty Wrocławskie

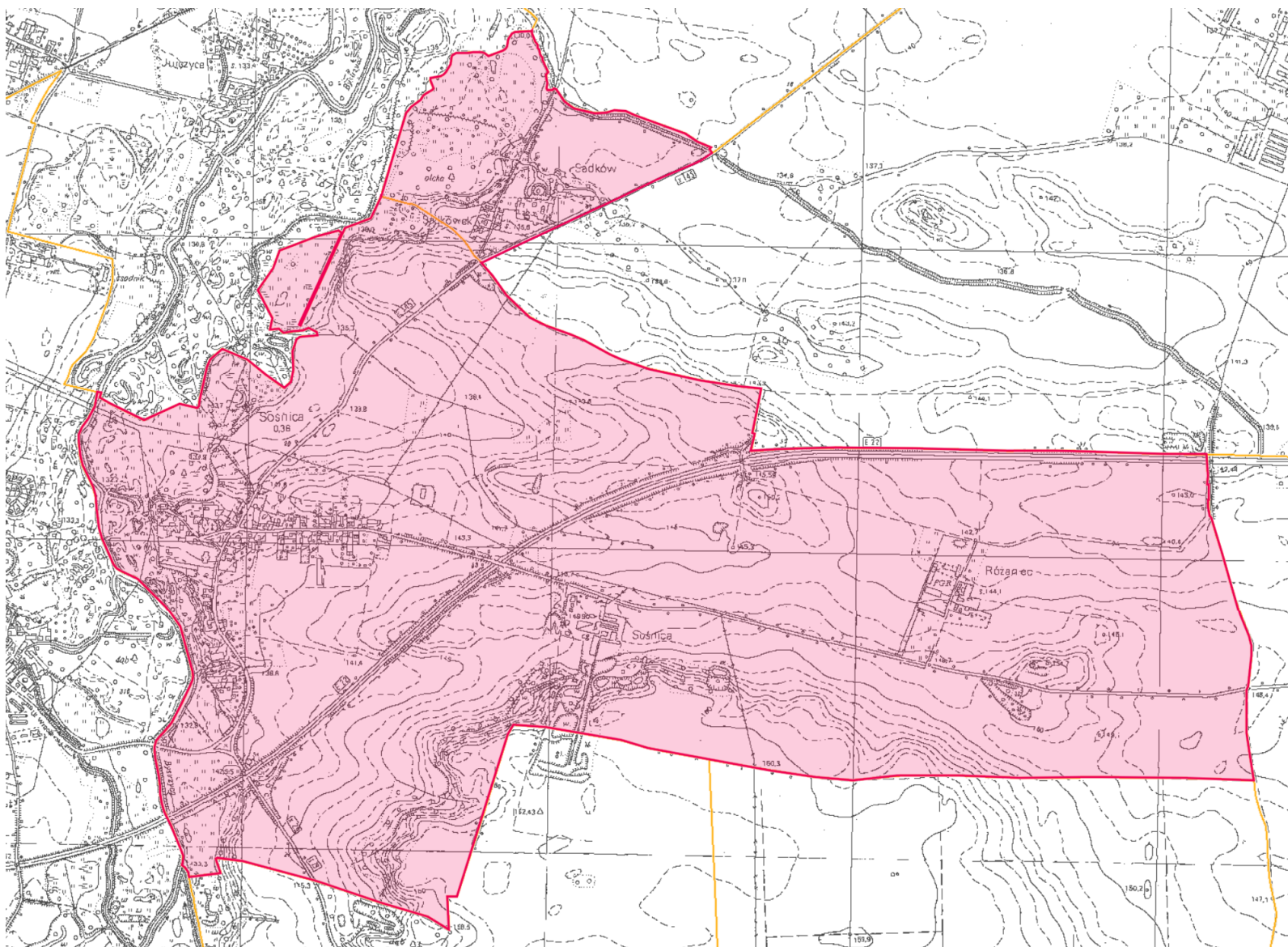
### MAPA SYTUACYJNA- załącznik do Statutu Sołectwa Sadków



**SOŁECTWO - SADKÓW**

do uchwały Nr ..... Rady Miejskiej w Kątach Wrocławskich z dnia ..... 2021 r.  
w sprawie zmiany granic Sołectwa Sadków- Sadkówek i Sołectwa Sośnica- Różaniec poprzez odłączenie miejscowości Sadkówek od Sołectwa Sadków- Sadkówek i  
przyłączenie jej do Sołectwa Sośnica- Różaniec oraz zmiany statutów tych  
Sołectw i zmiany statutu Gminy Kąty Wrocławskie

### MAPA SYTUACYJNA- załącznik do Statutu Sołectwa Sośnica- Różaniec- Sadkówek



**SOŁECTWO SOŚNICA-RÓŻANIEC-SADKÓWEK**

## UZASADNIENIE

Zgodnie z § 8 ust. 2 Statutu Gminy Kąty Wrocławskie o utworzeniu, połączeniu i podziale jednostki pomocniczej gminy, a także zmianie jej granic rozstrzyga Rada w drodze uchwały.

W związku z inicjatywą mieszkańców Sołectwa Sadków – Sadkówek i Sołectwa Sośnica – Różaniec w przedmiocie zmiany granic obu sołectw poprzez odłączenie miejscowości Sadkówek od Sołectwa Sadków - Sadkówek i przyłączenia jej do Sołectwa Sośnica – Różaniec przeprowadzono konsultacje społeczne wśród mieszkańców obu sołectw. Konsultacje przeprowadzono w dniach od 15 grudnia 2020 r. do dnia 30 grudnia 2020 r. w oparciu o uchwałę nr IX/78/15 Rady Miejskiej w Kątach Wrocławskich z dnia 25 czerwca 2015 r. w sprawie określenia zasad i trybu przeprowadzenia konsultacji społecznych z mieszkańcami Gminy Kąty Wrocławskie oraz Zarządzenia nr 619/2020 Burmistrza Miasta i Gminy Kąty Wrocławskie z dnia 7 grudnia 2020 r. Formą konsultacji było wyłożenie do publicznego wglądu projektu uchwały w sprawie zmiany granic Sołectwa Sadków – Sadkówek i Sołectwa Sośnica – Różaniec poprzez odłączenie miejscowości Sadkówek od Sołectwa Sadków – Sadkówek i przyłączenie jej do Sołectwa Sośnica – Różaniec oraz zmiany statutów tych sołectw i zmiany Statutu Gminy Kąty Wrocławskie, z określeniem terminu na składanie uwag, opinii i wniosków mieszkańców oraz komunikacji na płaszczyźnie elektronicznej. W toku konsultacji nie wpłynęły żadne uwagi.

Niniejsza uchwała określa nowe granice ww. sołectw i nadaje im nowe nazwy: Sołectwo Sadków i Sołectwo Sośnica – Różaniec – Sadkówek. Jednocześnie niniejszą uchwałą zmienia się treść załącznika nr 5 do Statutu Gminy Kąty Wrocławskie, który wymienia jednostki pomocnicze gminy – zmieniając nazwę dwóch sołectw. Jednostkami pomocniczymi Gminy nie będą już bowiem Sołectwo Sadków – Sadkówek i Sołectwo Sośnica – Różaniec, ale Sołectwo Sadków i Sołectwo Sośnica – Różaniec- Sadkówek. Ponadto, w związku ze zmianą granic zaistniała też konieczność zmiany niektórych postanowień statutów obu sołectw, poprzez dostosowanie nazewnictwa, tj. zastąpienie w obu statutach wszystkich zwrotów „Sołectwo Sadków – Sadkówek” na „Sołectwo Sadków” oraz „Sołectwo Sośnica – Różaniec” na „Sołectwo Sośnica – Różaniec – Sadkówek”. Tym samym zmianie uległy też załączniki do statutów sołectw, określające mapy sytuacyjne.