

Pelcznica 07.03.2019

Beata Czuchrowska  
Radna Rady Miejskiej  
w Kątach Wrocławskich



Do  
Burmistrza Miasta i Gminy  
w Kątach Wrocławskich

Interpelacja 1/2019

W sprawie przejścia dla pieszych od strony wjazdu do Pelcznicy z kierunku Kątów Wrocławskich w ciągu DW - 346 .

Proszę o informację na jakim etapie są prace związane z przejściem dla pieszych w tej części wsi?

Od wielu lat mieszkańcy Pelcznicy przechodzą w nie oznakowanym miejscu na drugą stronę drogi, stwarza to ogromne zagrożenie dla pieszych i pozostałych użytkowników drogi. Powrót dzieci do domu z przystanku autobusu szkolnego, który znajduje się w środkowej części wsi, powrót z kościoła, dotarcie do skrzynek pocztowych, powstająca świetlica, szybko rozbudowująca się wieś od strony ul. Młyńskiej jest przykładem, że chodnik i oznakowane miejsce przejścia na drugą stronę drogi w tej części wsi jest nam bardzo potrzebne wręcz konieczne. Chodnik i oznakowanie przejścia dla pieszych w pionie i w poziomie będzie bezpiecznym miejscem dla nas i wszystkich użytkowników korzystających z drogi DW - 346 ,

*Beata Czuchrowska*

Załączniki:

1. Pismo DSDiK- ZS.WR.863.476.2016
2. Pismo UMIG – DT.7226.41.2017-1
3. PISMO SOŁTYSA PEŁ.4/02/2018
4. PISMO UMIG DT.721.29.2018-1



ZS.Wr.863.476.2016

Wrocław, .07.2017r.

Sz. P.

**Sołtys wsi Pelcznica**

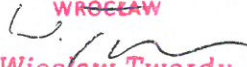
**55-080 Kąty Wrocławskie**

Dotyczy: utrzymania drogi wojewódzkiej nr 346 w m. Pelcznica

Odpowiadając na Pana pismo z dnia 02.06.2017 r, Dolnośląska Służba Dróg i Kolei we Wrocławiu informuje, że:

1. Wniosek o lokalizację przejścia dla pieszych od strony wjazdu do Pelcznicy z kierunku Kątów Wrocławskich w ciągu DW 346 ZS.WR opiniuje pozytywnie.  
Warunkiem realizacji zadania jest wykonanie dojścia do przejścia - chodnika na ok. 20 mb oraz wykonanie obniżenia krawężników wraz z regulacją wysokościową istniejącego chodnika ze środków finansowych Jednostki Samorządu Terytorialnego tj. Gminy Kąty Wrocławskie w formule zastępstwa inwestorskiego.  
W związku z powyższym, w przypadku zainteresowania Gminy realizacją ww. zadania w takiej formule niezbędnym jest sporządzenie porozumienia w sprawie powierzenia do realizacji Gminie Kąty Wrocławskie zadania własnego Województwa Dolnośląskiego w zakresie realizacji robót budowlanych oraz przyjęcia pomocy rzeczowej na rzecz Województwa Dolnośląskiego od Gminy Kąty Wrocławskie.  
Oznakowanie pionowe na pierwszym przejściu zostanie wykonane równocześnie z oznakowaniem poziomym w trakcie trwania prac związanych z realizacją umowy dotyczącej odnowy oznakowania poziomego na terenie dróg wojewódzkich DSDiK w 2017 r;
2. Zimowe utrzymanie chodnika będzie również uwzględnione w przyszłym sezonie, dziękujemy za informację dotyczącą odśnieżania na obiektach mostowych, uwzględnimy ją podczas kontroli w przyszłym sezonie zimowym;

3. Oczyszczenie ścieku zostało wykonane w czerwcu 2017r;
5. Właz studzienki zostanie wykonany po wyłonieniu wykonawcy na roboty związane z remontami cząstkowymi nawierzchni dróg wojewódzkich na terenie DSDiK we Wrocławiu, w zakres których wchodzi wymiana lub regulacją włazów na studzienkach. Urządzenia BRD U-12 (barierka) zostaną zamontowane najbliższym możliwym czasie, aktualnie oczekujemy na dostawę oznakowania pionowego i urządzeń BRD;
8. DSDiK we Wrocławiu nie montuje radarów na wniosek ITD. Każdy może wnioskować o montaż fotoradaru do ITD. Wg DSDiK fotoradar w ciągu DW 346 w m. Pełcznica jest niezasadny (brak zdarzeń drogowych w Pełcznicy w latach 2015 i 2016).
9. Remont nawierzchni chodnika na obiekcie mostowym zgodnie z poprzednimi ustaleniami zostanie wykonany 2017 r;
10. Przejazd kolejowy w m. Kąty Wrocławskie w ciągu DW 346 należy do:  
PKP Polskie Linie Kolejowe S.A.  
Zakład Linii Kolejowych w Wałbrzychu  
Ul. Parkowa 9  
58-302 Wałbrzych
11. Koszenie pobocza zostało wykonane w czerwcu 2017 r, planowane są kolejne w 2017 r;

KIEROWNIK  
SŁUŻBY UTRZYMANIOWEJ  
WROCLAW  
  
Wiesław Twardy

Otrzymują:

1. Adresat
2. ZS.Wr a/a

Sprawę prowadzi:

Bartłomiej Uznański tel.609 990 975.

Tomasz Jackiewicz 71 39 08 828



**GMINA KĄTY WROCLAWSKIE**  
RYNEK · RATUSZ 1, 55-080 KĄTY WROCLAWSKIE



Kąty Wrocławskie, 2017-09-04

DT.7226.41.2017-1

**Dolnośląska Służba Dróg i Kolei  
we Wrocławiu**  
ul. Krakowska 28  
50-425 Wrocław

Dotyczy: Zgody na budowę odcinka chodnika i przejścia dla pieszych w ciągu drogi wojewódzkiej W-346 w miejscowości Pełcznica.

Ze względu na pilną potrzebę poprawy bezpieczeństwa ruchu kołowego i pieszego na drodze wojewódzkiej W-346 przebiegającej w miejscowości Pełcznica, Gmina Kąty Wrocławskie oraz użytkownicy drogi zwracają się wyrażenie zgody na budowę odcinka ok. 30mb chodnika wzdłuż działki nr 6/2 w miejscowości Pełcznica.

Miejscowość Pełcznica jest wsią o bardzo dynamicznym rozwoju, w szczególności w budownictwie mieszkaniowym (powstaje nowe osiedle na początku wsi od strony miasta Kąty Wrocławskie), które zamieszkuje wiele młodych małżeństw z dziećmi uczęszczających do przedszkoli i szkół. Przystanki autobusowe dla dzieci szkolnych mają swoje przystanki w centrum wsi gdzie są istniejące chodniki i są wyznaczone przejścia dla pieszych. Na części wsi od strony nowego osiedla nie ma chodnika i przejścia dla pieszych na drugą stronę drogi W-346 gdzie jest już chodnik.

Wykonanie nowego odcinka chodnika o długości ok. 30,00mb wzdłuż działki nr 6/2 o szerokości 1,20 m (ze względów własnościowych wąskie pobocze drogi wojewódzkiej) pozwoliłoby na wyznaczenie i wybudowanie nowego bezpiecznego dla wszystkich użytkowników drogi przejścia dla pieszych. W tej sprawie miała miejsce wizja w terenie w dniu 23 sierpnia br. z udziałem przedstawicieli DSDiK, Gminy i rady sołectkiej wsi Pełcznica, podczas której ustalono, że istnieje konieczność i możliwość budowy chodnika, dlatego prosimy jak w sentencji.

Z poważaniem

ZASTĘPCA BURMISTRZA

mgr inż. Mieczysław Reps

tel. (071) 390-72-00

fax. (071) 390-72-01

www.katywroclawskie.pl

e-mail: [urząd@katywroclawskie.pl](mailto:urząd@katywroclawskie.pl)

Pełcznica 10.02.2018 r.

PEŁ.4/02/2018

**Antoni Kopeć**

Burmistrz Miasta i Gminy

Kąty Wrocławskie

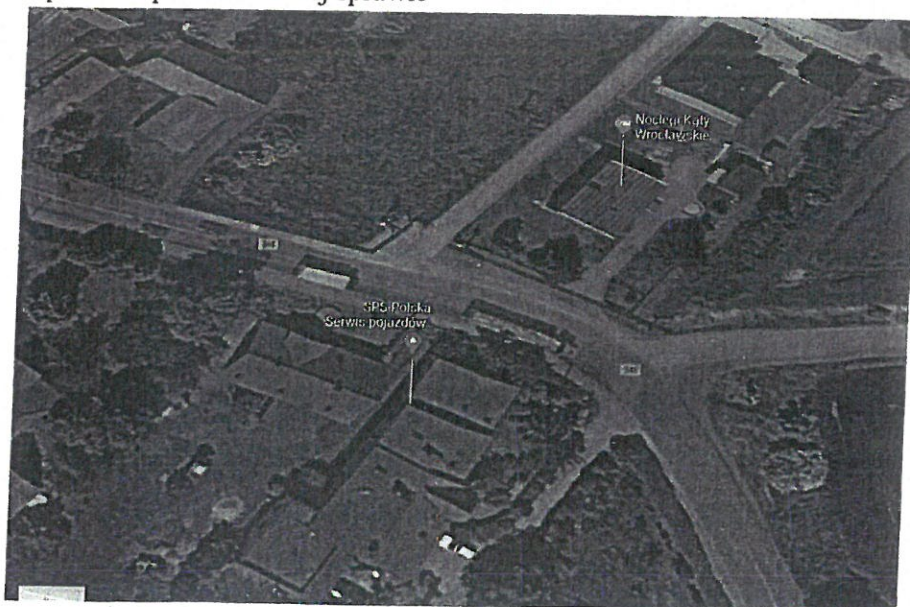
W związku zapytaniem mieszkańców Pełcznicy, proszę o informację na jakim etapie w gminie jest sprawa wybudowania chodnika przy drodze wojewódzkiej na wysokości planowanego przejścia dla pieszych na wjeździe do wsi.

Budowę przejścia dla pieszych Dolnośląska Służba Dróg i Kolei wstępnie zaopiniowała pozytywnie (uzgodniła lokalizację), jednakże dalsze działania uzależnia od wybudowania krótkiego odcinka chodnika przez Gminę (przejście przez jezdnię musi być z chodnika na chodnik). Z uzyskanej informacji telefonicznej wynika, że teraz całkowicie inicjatywa jest po stronie Gminy.

Pragnę zwrócić uwagę, że brak oznakowanego przejścia dla pieszych stwarza bardzo realne zagrożenie dla mieszkańców, którzy przechodząc przez jezdnię w miejscach nieoznaczonych ryzykują potrącenie przez nadjeżdżające pojazdy. Informacja dla kierowców w postaci znaków pionowych i poziomych o potencjalnym pieszym na drodze winna wywołać u kierowców reakcję i zwolnienie a pieszym bezpieczne przejście przez jakże ruchliwą drogę.

*Sottys wsi Pełcznica*  
*Beata Czuchrowska*  
*Beata Czuchrowska*

- załącznik mapowy
- pisma w przedmiotowej sprawie





Kąty Wrocławskie, dnia 16.02.2018

DT.7021.29.2018-1

**CZUCHROWSKA BEATA**

55-080 Kąty Wrocławskie

Dotyczy: informacja o zaawansowaniu budowy chodnika

W związku z Pani pismem, które wpłynęło do Urzędu Miasta i Gminy Kąty Wrocławskie w dniu 15.02.2018r. i zostało zarejestrowane pod numerem ew. l.dz: 4646.2018r. w sprawie informacji o zaawansowaniu budowy chodnika przy drodze wojewódzkiej W-346 informuję, że przedmiotowe zadanie zostało ujęte w planach zadań na 2018 rok i zostały na ten cel zarezerwowane środki finansowe.

Zostało przygotowane do akceptacji porozumienie z DSDiK w sprawie powierzenia realizacji Gminie Kąty Wrocławskie zadania pn. „ Budowa odcinka chodnika w Pełcznicy w ciągu drogi wojewódzkiej nr W346”.

Obecnie wykonywane są pomiary w terenie niezbędne do opracowania dokumentacji technicznej w uzgodnionym zakresie tj. budowy chodnika o długości 36m wraz z obniżeniem krawężników starego chodnika po prawej stronie W-346. Należy zwrócić uwagę że sugestia zakresu prac w załączniku dołączonym do Pani pisma nie jest zgodna z ustaleniami.

Po wykonaniu kompletu dokumentacji technicznej dla zadań *chodniki/nakładki* zostanie ogłoszony przetarg nieograniczony zgodnie z ustawą Prawo Zamówień Publicznych w celu wyłonienia wykonawcy robót .

Po podpisaniu umowy z wyłonionym wykonawcą, wykonawca przystąpi do realizacji zadań w ustalonej kolejności.

Sprawę prowadzi: Tadeusz Stańczyk  
Telefon: 71 390 72 37  
Email: [dt@katywroclawskie.pl](mailto:dt@katywroclawskie.pl)

57 RM STR 2  
*Antoni Kopel*  
mgr inż. Antoni Kopel