



PAŃSTWOWY POWIATOWY INSPEKTOR SANITARNY we WROCŁAWIU
POWIATOWA STACJA SANITARNO-EPIDEMIOLOGICZNA we WROCŁAWIU

ul. Kleczkowska 20, 50-227 Wrocław, e-mail: psse.wroclaw@sanepid.gov.pl

<https://www.gov.pl/psse-wroclaw> Centrala 713-295-843 Dyrektor 713-295-405 Fax 713-291-851

REGON: 931950650 NIP: 895-163-86-86

Wrocław, dn. 22 stycznia 2024 r.

HK 9020.3.2.2024.EŚ

URZĄD MIASTA I GMINY Kąty Wrocławskie	
Wypisano:	26-01-2024
L. dz.	Zał.
Podpis (1)	

Urząd Miasta i Gminy Kąty Wrocławskie
Rynek – Ratusz 1
55-080 Kąty Wrocławskie

Państwowy Powiatowy Inspektor Sanitarny We Wrocławiu przekazuje ocenę jakości wody dostarczanej w 2023 r. z wodociągu sieciowego Pałac Krobielowice w gminie Kąty Wrocławskie zarządzanego przez Przedsiębiorstwo Handlowo-Usługowe Antyki MSV Sp. z o.o., Krobielowice 21 – Pałac, 55-080 Kąty Wrocławskie.

Ocena okresowa została wydana zgodnie z § 22 rozporządzenia Ministra Zdrowia z dnia 7 grudnia 2017 r. w sprawie jakości wody przeznaczonej do spożycia przez ludzi (Dz. U. z 2017 r. poz. 2294).

Załącznik:

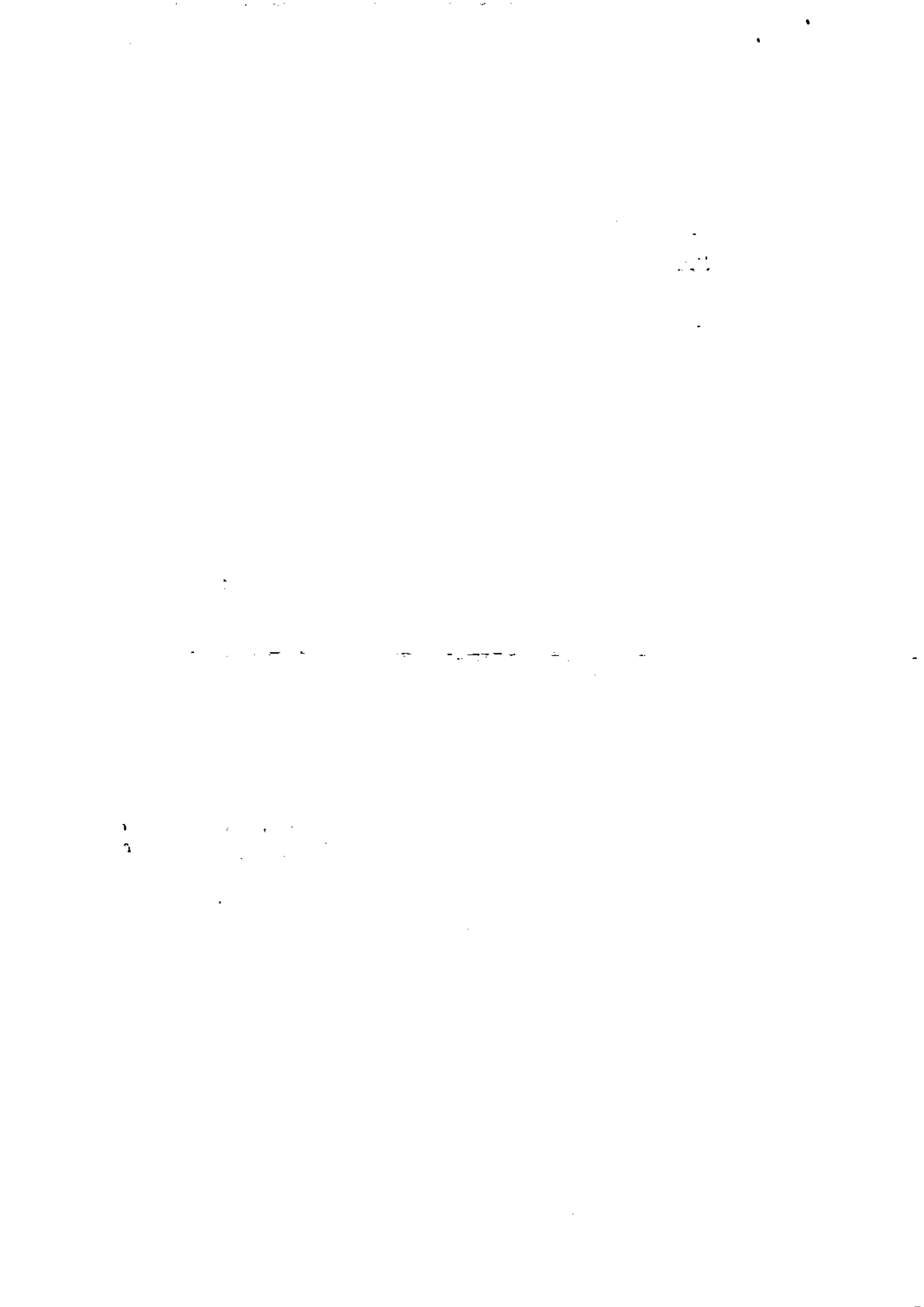
1. Ocena jakości wody dostarczanej w 2023 r. z wodociągu sieciowego Pałac Krobielowice w gminie Kąty Wrocławskie zarządzanego przez Przedsiębiorstwo Handlowo-Usługowe Antyki MSV Sp. z o.o., Krobielowice 21 – Pałac, 55-080 Kąty Wrocławskie.

p.o. Z-ty Państwowego
Powiatowego Inspektora Sanitarnego
we Wrocławiu
Wioletta Teresa Palka
Wioletta Teresa Palka

Otrzymują:

1. Adresat,
2. PHU Antyki MSV Sp. z o.o., Krobielowice 21 – Pałac, 55-080 Kąty Wrocławskie,
3. HK aa

Sprawę prowadzi Edyta Świdarska, tel. 71 3295843





**Ocena jakości wody dostarczanej w 2023 r. z wodociągu sieciowego Pałac Krobielowice
w gminie Kąty Wrocławskie zarządzanego przez Przedsiębiorstwo Handlowo-Usługowe
Antyki MSV Sp. z o.o.,
Krobielowice 21- Pałac, 55-080 Kąty Wrocławskie**

Wodociąg sieciowy Pałac Krobielowice należy do Przedsiębiorstwa Handlowo-Usługowego Antyki MSV Sp. z o.o., Krobielowice 21- Pałac, 55-080 Kąty Wrocławskie.

Podstawą przekazywanej oceny jakości wody dostarczanej z wodociągu sieciowego były wyniki badań kontrolnych próbek wody pobranych z punktu usytuowanego w wyznaczonym miejscu urządzenia wodociągowego, które dotyczyło miejsca czerpania wody przez konsumentów (woda uzdatniona przeznaczona do spożycia).

Częstotliwość i miejsca poboru próbek wody oraz zakres przeprowadzonych badań laboratoryjnych ustalono w oparciu o rozporządzenie Ministra Zdrowia z dnia 7 grudnia 2017 r. w sprawie jakości wody przeznaczonej do spożycia przez ludzi (Dz. U. z 2017 r. poz. 2294).

Zakres wykonywanych badań laboratoryjnych obejmujący monitoring przeglądowy, monitoring kontrolny i nadzór sanitarny uzależniono od potencjalnych zanieczyszczeń środowiska, stanu i składu surowca (jakość wody surowej), stosowanego procesu uzdatniania i dezynfekcji wody, a także od możliwości wystąpienia wtórnych zanieczyszczeń w rozprowadzającej sieci wodociągowej oraz w wewnętrznej instalacji wodociągowej.

W tabeli nr 1 zamieszczono szczegółowy wykaz wskaźników bakteriologicznych, fizycznych i organoleptycznych oraz parametrów chemicznych ustalonych dla bieżącego nadzoru sanitarnego. Zestawienie wyników badań próbek wody w 2023 r. pobranych z wodociągu sieciowego Pałac Krobielowice umieszczono w tabeli nr 2, natomiast w tabeli nr 3 zamieszczono informację o jakości wody w 2023 r.

W 2023 r. pobrano do badań 4 próbki w zakresie wskaźników mikrobiologicznych i 4 próbki w zakresie parametrów fizykochemicznych. W 1 próbce stwierdzono przekroczenie parametru fizykochemicznego (chlor wolny).

Informacje dodatkowe:

1. Państwowy Powiatowy Inspektor Sanitarny we Wrocławiu w dniu 12 lutego 2023 r. pobrał próbkę wody z punktu monitoringowego Pałac Krobielowice – pokój nr 3, łazienka. W próbce stwierdzono przekroczenie parametru fizykochemicznego (chlor wolny, wynik: 1,2 mg/ 1l, norma: 0,3 mg/1l). Zarządca wodociągu podjął działania naprawcze polegające na zmniejszeniu dawki stosowanego preparatu do dezynfekcji wody: Armex 5 oraz wykonał kontrolne badanie próbki wody z punktu monitoringowego Pałac Krobielowice – pokój nr 3, łazienka – próbka wody spełniała wymagania sanitarne.

2. Dnia 31 października 2023 r. Państwowy Powiatowy Inspektor Sanitarny we Wrocławiu wydał decyzję opłatową nr 7799/Op/23 w sprawie przekroczenia parametru fizykochemicznego w kontrolnej próbce wody.
3. Badania próbek wody (na zlecenia zarządcy) wykonywane są przez laboratorium: GBA POLSKA Sp. z o.o., Łajsk, ul. Kościelna 2a, 05-119 Legionowo (Akredytacja PCA nr AB 1095).
4. W 2023 r. Państwowy Powiatowy Inspektor Sanitarny we Wrocławiu przeprowadził jedną kontrolę wodociągu sieciowego Pałac Krobielowice. W trakcie kontroli nie stwierdzono naruszenia przepisów sanitarnych.
5. Zarządca wodociągu przekazywał terminowo wyniki badań próbek wody, pobieranych w ramach kontroli wewnętrznej zgodnie z przedstawionym i zaakceptowanym przez Państwowego Powiatowego Inspektora Sanitarnego we Wrocławiu harmonogramem badania wody na 2023 r. w ramach kontroli wewnętrznej.

Na podstawie przeprowadzonej analizy wyników badań kontrolnych próbek wody pobranych z wodociągu sieciowego Pałac Krobielowice zarządzanego przez Przedsiębiorstwo Handlowo-Uługowe Antyki MSV Sp. z o.o., Krobielowice 21 - Pałac, 55-080 Kąty Wrocławskie oceniono, iż jakość wody produkowanej i dostarczanej w 2023 r. była zgodna z wymaganiami określonymi w rozporządzeniu Ministra Zdrowia z dnia 7 grudnia 2017 r. w sprawie jakości wody przeznaczonej do spożycia przez ludzi (Dz. U. z 2017 r. poz. 2294).

Wodę produkowaną i dostarczaną odbiorcom w 2023 r. z wodociągu sieciowego Pałac Krobielowice uznano za **przydatną do spożycia przez ludzi**.

Ocenę sporządziła:
Edyta Świdorska

Tabela 1. Parametry objęte monitoringiem: Parametry grupy A (monitoring kontrolny) oraz Parametry grupy B (monitoring przeglądkowy)

Parametry grupy A		Parametry grupy B	
1		2	
Wskaźniki bakteriologiczne			
1	Bakterie grupy coli	1	Bakterie grupy coli
2	<i>Escherichia coli</i> (<i>E. coli</i>)	2	<i>Escherichia coli</i> (<i>E. coli</i>)
3	Ogólna liczba mikroorganizmów w temp. 22° ± 2° C po 72 h	3	Enterokoki
		4	Ogólna liczba mikroorganizmów w temp. 22° ± 2° C po 72 h
		5	<i>Clostridium perfringens</i> (łącznie ze sporami)
Wskaźniki fizyczne i organoleptyczne			
1	Barwa	1	Barwa
2	Mętność	2	Mętność
3	Stężenie jonów wodoru (pH)	3	Stężenie jonów wodoru (pH)
4	Przewodność elektryczna	4	Przewodność elektryczna
5	Zapach	5	Zapach
6	Smak	6	Smak
Parametry chemiczne			
		1	Jon amonu
		2	Azotyny
		3	Azotany
		4	Żelazo
		5	Mangan
		6	Arsen
		7	Kadm
		8	Chrom
		9	Trihalometany – ogółem (Σ THM)
		10	Chlorki
		11	Ołów
		12	Sód
		13	Bor
		14	Siarczany
		15	Utlenialność z KMnO ₄
		16	Cyjanki
		17	Twardość
		18	Bromiany
		19	Rtęć
		20	Miedź
		21	Nikiel
		22	Antymon
		23	Selen
		24	Σ WWA
		25	Benzo(a)piren
		26	Σ pestycydów
		27	Fluorki
		28	Benzen
		29	Glin (Al)
		30	Epichlorohydryna
		31	Chlorek winylu
		32	1,2 -dichloroetan
		33	Akrylamid
		34	Σ trichloroeten i tertachloroetenu
		35	Chlor wolny
		36	Ogólny węgiel organiczny (OWO)
		37	Bromodichlorometan
		38	Chloraminy
		39	Σ chloranów i chlorynów
		40	Ozon
		41	Trichlorometan (chloroform)
		42	Magnez
		43	Srebro

Tabela 2. Wyniki badań próbek wody pobranych w 2023 r. z wodociągu sieciowego Pałac Krobielowice

Lp.	Data pobrania próbki	Miejsce pobrania próbki - adres	nr analizy mikrobiologicznej	nr analizy fizykochemicznej	Próbka zgodna /niezgodna z wymaganiami sanitarnymi	Przekroczony parametr fizykochemiczny /organoleptyczny	Oznaczona wartość parametru	Norma	Przekroczony wskaźnik mikrobiologiczny	Oznaczony wskaźnik	Norma
1	14.02.2023	Pałac Krobielowice- pokój nr 3, łazienka, umywalka	L-M. 9051.1.104.2023	L-ChW. 9051.6.105.2023; 085/23/WG/N/0083	niezgodna	Chlor wolny	1,2 mg/ l1	0,3 mg/l	-	-	-
2	14.04.2023*	Pałac Krobielowice - pokój nr 3, kurek czerpalny	W/0/04/2023/763/FM/1/P/1		zgodna	-	-	-	-	-	-
3	04.07.2023	Pałac Krobielowice- pokój nr 3, łazienka, umywalka	L-M. 9051.1.563.2023	L-ChW. 9051.6.537.2023	zgodna	-	-	-	-	-	-
4	12.12.2023*	Pałac Krobielowice - pokój nr 3, kurek czerpalny	W/0/12/2023/1207/FM/C/2/P/1		zgodna	-	-	-	-	-	-

*badanie wykonane przez Zarządcę wodociągu w ramach kontroli wewnętrznej

Tabela nr 3. Informacja o jakości wody z urządzenia wodociągowego wodociągu sieciowego Pałac Krobielowice w 2023 r.

Lp.	Nazwa wodociągu	Liczba zbadanych próbek mikrobiologicznych wody przeznaczonej do spożycia:		Liczba zbadanych próbek fizykochemicznych wody:		Rodzaj wskaźników mikrobiologicznych	Rodzaj wskaźników fizykochemicznych	Informacja o jakości wody: przydatna /warunkowo przydatna /nieprzydatna do spożycia
		Ogółem	Nie odpowiadających wymaganiom	Ogółem	Nie odpowiadających wymaganiom			
1	Wodociąg Sieciowy Pałac Krobielowice	4	-	4	1	-	Chlor wolny	przydatna