

Dokumentacja techniczna

Budynek ul. Kościelna 1-3 w Kątach
Wrocławskich

Opis techniczny.

1. Przedmiot opracowania

Przedmiotem opracowania jest opis wraz z częścią rysunkową dotyczący remontu elewacji frontowej budynków położonych przy ul. Kościelnej 1-3 w Kątach Wrocławskich.

2. Podstawa opracowania.

Dokumentacja fotograficzna i kolorystyka opracowana przez Studio Kolorystyczne CAPAROL

Opis technicznych prac elewacyjnych

Budynki: ul. Kościelna 1-3

Przed przystąpieniem do prac renowacyjnych należy sprawdzić stan tynków i w zależności od stanu zachowania oznaczyć partie nadające się do zachowania lub do usunięcia. Całość powierzchni tynkowanych dokładnie oczyścić za pomocą myjki wysokociśnieniowej z resztek starej farby, brudu i kurzu. W strefie cokołowej gdzie występują widoczne zawilgocenia i widoczne wykwity soli, należy całkowicie usunąć partie zniszczonego tynku i zastąpić go systemem tynków renowacyjnych CAPATECT WTA. W wypadku pojawienia się pleśni, mchu przed nałożeniem tynku powierzchnię należy pokryć preparatem grzybobójczym Caparol Capatox.

Po dokonaniu dokładnych oględzin po ustawieniu rusztowań może zaistnieć konieczność zastosowania tynków renowacyjnych również w niektórych wyższych partiach elewacji.

Wilgotne, zasolone, stare tynki należy usunąć w obszarze uszkodzonym oraz co najmniej 80 cm poza nim. W przypadku murów o grubości większej niż 80 cm należy usunąć tynk w strefie uszkodzonej oraz poza nią na szerokości odpowiadającej grubości muru. Zbity tynk musi zostać natychmiast usunięty. Spoiny należy wydrapać na głębokość 2 cm. Należy oczyścić mur szczotką lub sprężonym powietrzem. Następnie nanieść obrutkę tynkarską CAPATECT Vorspritz z systemu tynków renowacyjnych WTA Capatect firmy Caparol. CAPATECT Vorspritz nanosić sieciowo (bez zakrywania całej powierzchni). CAPATECT Vorspritz наносzony jest przy pomocy kielni. Czas schnięcia wynosi przynajmniej 24 godz. i jest uzależniony od warunków atmosferycznych .

Następnie na suchy tynk CAPATECT Vorspritz nanieść tynk komorowy CAPATECT Porengrundputz. Nawilżanie jest konieczne jedynie w przypadku mocno chłonących podłoży. Stosując CAPATECT Porengrundputz WTA zniwelować nierówności, puste spoiny, otwory itp. nawet do szerokości 4 cm w jednym cyklu roboczym. Obróbkę przeprowadzić ręcznie przy pomocy kielni lub przy pomocy agregatu tynkarskiego (np. PFT G4). Powierzchnię ściągnąć przy pomocy listwy aluminiowej. Częściowo stwardniały tynk przeczesać pionowo i poziomo metalowym grzebieniem. Czas schnięcia CAPATECT Porengrundputz WTA wynosi 10 dni na każdy 1 cm grubości warstwy.

Po upływie karencji na wystarczająco suchy tynk CAPATECT Porengrundputz WTA nanieść ręcznie przy pomocy kielni CAPATECT Sanierputz WTA tak, by powstała warstwa o grubości przynajmniej 1.5 cm lub przy pomocy agregatu tynkarskiego (np. PFT G4). Po nałożeniu warstwy powierzchnię ściągnąć przy pomocy listwy aluminiowej

i zatrzeć packą. Stosując tynk CAPATECT Sanierputz WTA można wykonywać również gzymsy, lizeny, profile itd.

Po około 2-4 tygodniach malować 1 x silikonową farbą podkładową Amphisilan Grundierfarbe. Po wyschnięciu 1 warstwy (12 godz.) malować farbą Amphisilan Plus zachowując metodę "mokre na mokre".

Pozostałą część elewacji po umyciu w obszarze tynkowanym należy gruntować koncentratem silikatowym Sylitol Koncentrat 111. Całość szpachlować mineralną zaprawą Caparol Capalith Fassadenspachtel "P." W przypadku dużych ubytków należy szpachlowanie połączyć z zatopieniem siatki z włókna szklanego Capalith-Armierungsgewebe, następnie wyrównać powierzchnię poprzez filcowanie.

-2-

Włóknina powinna być zatopiona ok. 10 cm poza obszar miejsca naprawianego. Następnie po 7 dniach malować 1x silikonową farbą podkładową Caparol Amphisilan Grundierfarbe zabarwioną w kierunku koloru docelowego, następnie po wyschnięciu malować 1x farbą silikonową Amphisilan Plus na kolor wg kolorystyki, stosując zasadę "mokre na mokre".

Elementy sztukaterii po umyciu należy gruntować materiałem Silitol Koncentrat. Ubytki uzupełnić modyfikowaną masą szpachlową Caparol Fassadenfeinspachtel "P" , a następnie ponownie gruntować materiałem Amphisilan Compact zwracając szczególną uwagę na wypełnienie rys i spękań. Po wyschnięciu malować 1 x Amphisilan Plus.

Całość prac przeprowadzić w okresie wiosenno - jesiennym przy sprzyjających warunkach pogodowych w temp. Pow. +5 dla farby i tynków silikatowych.

Podczas wykonywania prac materiałami firmy Caparol należy ściśle przestrzegać technologii stosowania produktów wg szczegółowych instrukcji zawartych w kartach technicznych. Podczas prac chronić elewacje przed deszczem, silnym wiatrem, nadmiernym nasłonecznieniem za pomocą siatek ochronnych.

ODBIÓR ROBÓT

Czynności odbioru rozpoczną się w ciągu 10 dni od daty zgłoszenia o gotowości do odbioru a zakończą w ciągu 20 dni.

Odbiór końcowy polegać będzie na ocenie ilości i jakości wykonanych robót pod względem technicznym, estetycznym i użytkowym.

Zostanie przeprowadzona ocena prawidłowości wykonania zadania będącego przedmiotem odbioru oraz ocena stanu doprowadzenia do należytego stanu i porządku terenu budowy.

INFORMACJA DOTYCZĄCA BEZPIECZEŃSTWA I OCHRONY ZDROWIA

OBIEKT: Remont elewacji frontowych budynków położonych przy ul. Kościelnej

ADRES: Kąty Wrocławskie, ul. Kościelna

INWESTOR : Gmina Kąty Wrocławskie

1. Podstawy formalne sporządzenia informacji:

- Prawo budowlane
- Rozporządzenie Ministra Infrastruktury z dnia 23 czerwca 2003 roku w sprawie informacji dotyczącej bezpieczeństwa i ochrony zdrowia oraz planu bezpieczeństwa i ochrony zdrowia (Dz. U> Nr 120, poz. 1126)

2. Uwagi dotyczące części opisowej planu bezpieczeństwa i ochrony zdrowia:

- a) Zakres prac objętych niniejszym zamierzeniem budowlanym:
- Roboty przygotowawcze – zagospodarowanie placu budowy oraz jego oznaczenie i ogrodzenie,
 - Ustawienie rusztowań,
 - Sprawdzenie stanu elementów obróbek blacharskich, ewentualna wymiana,
 - Częściowe zbitcie tynków,
 - Roboty tynkowe,
 - Roboty impregnacyjne,
 - Gruntowanie i malowanie elementów drewnianych,
 - Gruntowanie i malowanie stolarki drzwiowej i okiennej,
 - Roboty malarskie,
 - Przygotowanie obiektu do obioru oraz wykonanie dokumentacji powykonawczej
- b) nie przewiduje się żadnych rozbiórek bądź adaptacji.
- c) Przewiduje się zajęcie chodnika.
- d) Wystąpi ryzyko upadku z wysokości powyżej 5,0 m.
- e) Kierownik budowy winien przynależeć do Okręgowej Izby Inżynierów Budownictwa, posiadać aktualne ubezpieczenie od odpowiedzialności cywilnej oraz doświadczenie zawodowe. Obowiązkiem kierownika jest sprawdzenie stopnia znajomości przepisów BHP przez zatrudnionych pracowników oraz sprawdzenie kwalifikacji pracowników wykonujących roboty specjalistyczne.

Na kierowniku budowy ciąży obowiązek przygotowania planu BIOZ w zakresie występujących zagrożeń.

Załączniki:

1. Decyzja nr 602/2005 z dnia 11.07.2005r. o pozwoleniu na prowadzenie prac i robót przy zabytku.
2. Kolorystyka elewacji

WZN-MK-5000-96/05
MK-4726/05

DECYZJA nr 602/2005

Pozwolenie na prowadzenie prac i robót przy zabytku

Na podstawie art. 89 ust. 2, art. 91 ust. 4 pkt. 4, art. 36 ust. 1 pkt. 1-111 ustawy z dnia 23 lipca 2003 r. o ochronie zabytków i opiece nad zabytkami (Dz.U. z 2003 r. nr 162 poz. 1568) oraz art. 104 ustawy z dnia 14 czerwca 1960 r. – kodeks postępowania administracyjnego (tekst jednolity: Dz.U. z 2000 r. nr 98 poz. 1071)

po rozpatrzeniu wniosku z dnia 23.05.2005 r., wpłynął dnia 07.06.2005 r., zgłoszonego przez:
Burmistrza Miasta i Gminy Kąty Wrocławskie

o udzielenie pozwolenia na: prowadzenie prac konserwatorskich i robót budowlanych związanych z renowacją tynków na budynkach w Kątach Wrocławskich: przy ul. Sikorskiego 2 - 28; przy ul. Kościuszki 1 - 19; przy ul. Norwida 1,2; przy ul. 1 Maja 3, 4, 5, 7; przy ul. Kościelnej 1-3 - znajdujących się na obszarze wpisanym do rejestru zabytków: **miasto Kąty Wrocławskie, decyzja nr 447 z dnia 08 grudnia 1958 r.**

oraz po ocenie danych przedstawionych we wniosku i załącznikach do niego,

udzielaam pozwolenia

na prowadzenie prac konserwatorskich, restauratorskich i robót budowlanych przy zabytku wpisanym do rejestru oraz innych działań, które mogłyby prowadzić do naruszenia substancji lub zmiany wyglądu zabytku – w następującym zakresie:

wykonanie renowacji tynków w/w budynków w Kątach Wrocławskich

wg dokumentacji projektowej „Kolorystyka – Kąty Wrocławskie ul. Sikorskiego 2–28, ul. Kościuszki 1–19, ul. Norwida 1,2, ul. 1 Maja 3,4,5,7,” opracowanej przez Ralfa Langa i Ireneusza Karposiuka w listopadzie 2004 r. i stanowiącej załącznik nr 1 do niniejszego pozwolenia i wg dokumentacji projektowej „Kolorystyka – Kąty Wrocławskie ul. Kościelna 1-3 – **Wariant 2**” opracowanej przez Gabriele Gerlach i Ireneusza Karposiuka w lutym 2005 r. i stanowiącej załącznik nr 2 do niniejszego pozwolenia.

UZASADNIENIE

Decyzja spełnia w całości żądanie strony, w związku z czym odstępuje się od jej uzasadnienia na podstawie art. 107 § 4 kpa.

Pouczenie:

- kto bez pozwolenia albo wbrew warunkom pozwolenia prowadzi prace konserwatorskie, restauratorskie, roboty budowlane, badania konserwatorskie lub architektoniczne przy zabytku wpisanym do rejestru lub roboty budowlane w jego otoczeniu albo badania archeologiczne – podlega karze grzywny (art. 117 w/w ustawy o ochronie zabytków i opiece nad zabytkami)
- prace powinny być wykonane zgodnie z obowiązującymi przepisami i w sposób nie zagrażający dla ludzi lub mienia.
- zezwolenie niniejsze nie zwalnia od obowiązku uzyskania decyzji – pozwolenia na budowę zgodnie z wymogami prawa budowlanego, ważność niniejszego pozwolenia wygasa równocześnie z wygaśnięciem ważności decyzji – pozwolenia na budowę

Od niniejszej decyzji służy prawo odwołania do Ministra Kultury za moim pośrednictwem w terminie 14 dni od dnia jej doręczenia.

Otrzymuje:

1. Urząd Miasta i Gminy Kąty Wrocławskie, Rynek – Ratusz 1, 55-080 Kąty Wrocławskie

Do wiadomości:

1. a/a – decyzje
2. a/a – Kąty Wrocławskie

MK

Wniosek zwolniono z opłaty skarbowej.

Załącznik nr 1
 do decyzji nr 602 z dnia 11-07-2005

Dolnośląski Wojewódzki Konserwator Zabytków we Wrocławiu
 mgr inż. arch. Andrzej Kubik



KOLORYSTYKA

zleceniodawca	Katy Wrocławskie	numer obiektu	V04-0898	Farb Design Studio Schnellerstraße 141 12439 Berlin Telefon 030-6394 60 Telefax 030-6394 6288
obiekt	Teile der Altstadt von Katy Wrocławskie	wykonana przez	Ralf Lang Telefon 0049-30-238 872 93	
		data	28.11.2004	



WOJEWÓDZKI URZĄD
GOSPODARSTWA
KRAJOWEJ WŁAŚCIWOŚCI
50-100 Wrocław, ul. Bernardyńska 5
tel. 071 343-05 01 344-02 92 fax 344-14 49

Załącznik nr 2

do decyzji nr 602... z dnia 11.07
2005

Dolnośląski
Wojewódzki Konserwator Zabytków
mgr [signature]

KOLORYSTYKA

Kąty Wrocławskie
Ul. Kościelna 1-3

Obiekt - Numer	V05-0119
Doradca Techniczny	Ireneusz Karposiuk Tel 0602 24 95 64
Zleceniodawca	Gmina Kąty Wrocławskie
Koncepcja Kolorystyczna	Gabriele Gerlach Telefon 004930 639 46 253
Data	28.02.2005 r.
Studio Kolorystyczne Caparol Schnellerstraße 141 12439 Berlin telefon 030-639 46 253 telefax 030-639 46 405	

ul. Kościelna nr 1



OPIS KOLORYSTYKI

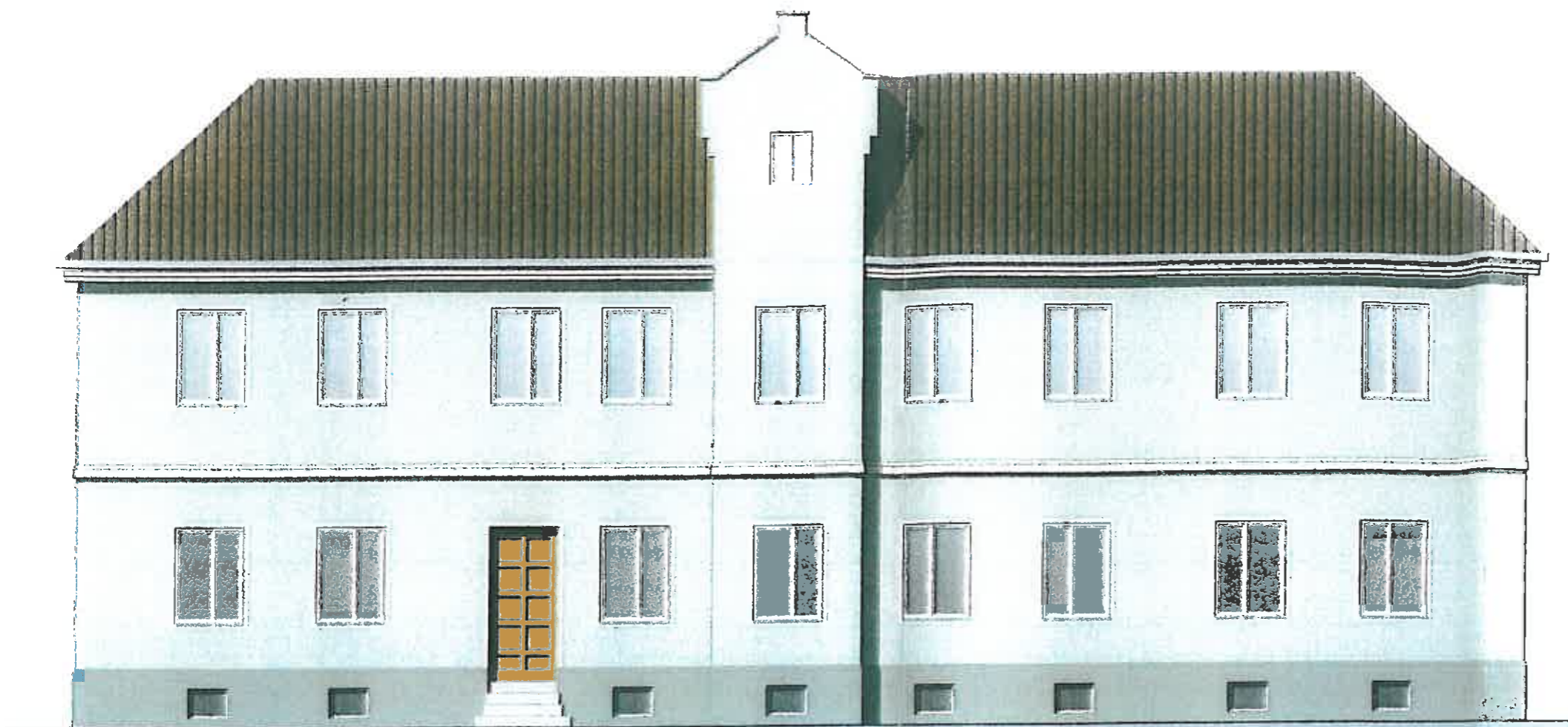
KOLOR GŁÓWNY ELEWACJI	WZORNIK CAPAROL COLOR SAVANNE 14
GZYMSY + OPASKI OKIENNE	WZORNIK CAPAROL COLOR SAVANNE 16
COKÓŁ	WZORNIK CAPAROL COLOR SAVANNE 12
DRZWI	WZORNIK 3 D VERDO 25

ul. Kościelna 3

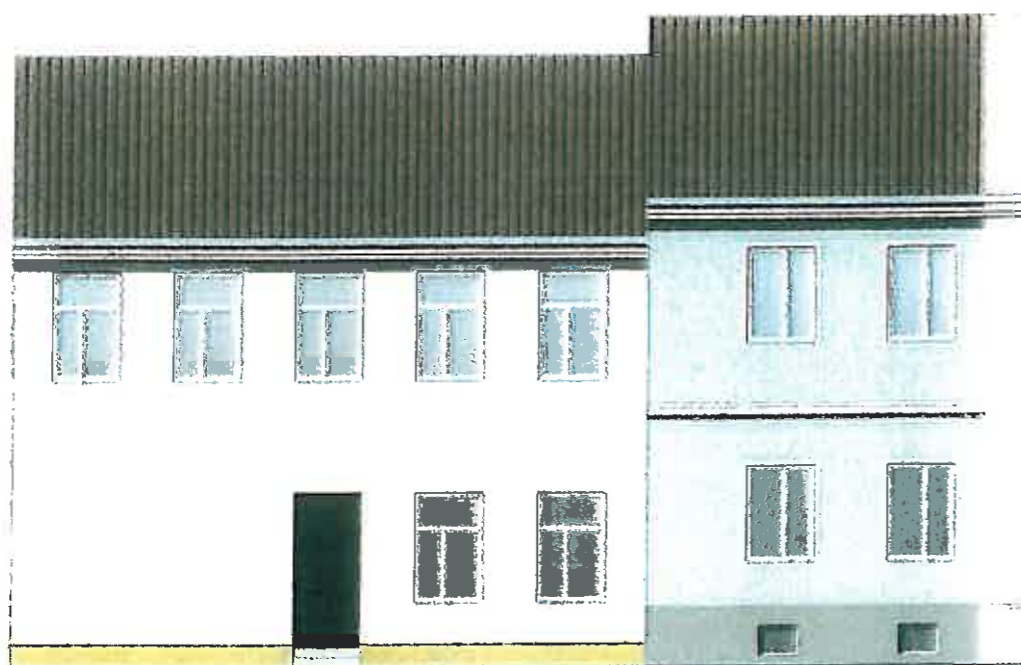


OPIS KOLORYSTYKI

KOLOR GŁÓWNY ELEWACJI	WZORNIK CAPAROL COLOR SALBEI 13
GZYMSY + OPASKI OKIENNE	WZORNIK CAPAROL COLOR SAVANNE 15
COKÓŁ	WZORNIK CAPAROL COLOR SALBEI 12
DRZWI	WZORNIK 3 D BRASIL 20



ul. Koscielna Nr. 3



ul. Koscielna Nr. 1

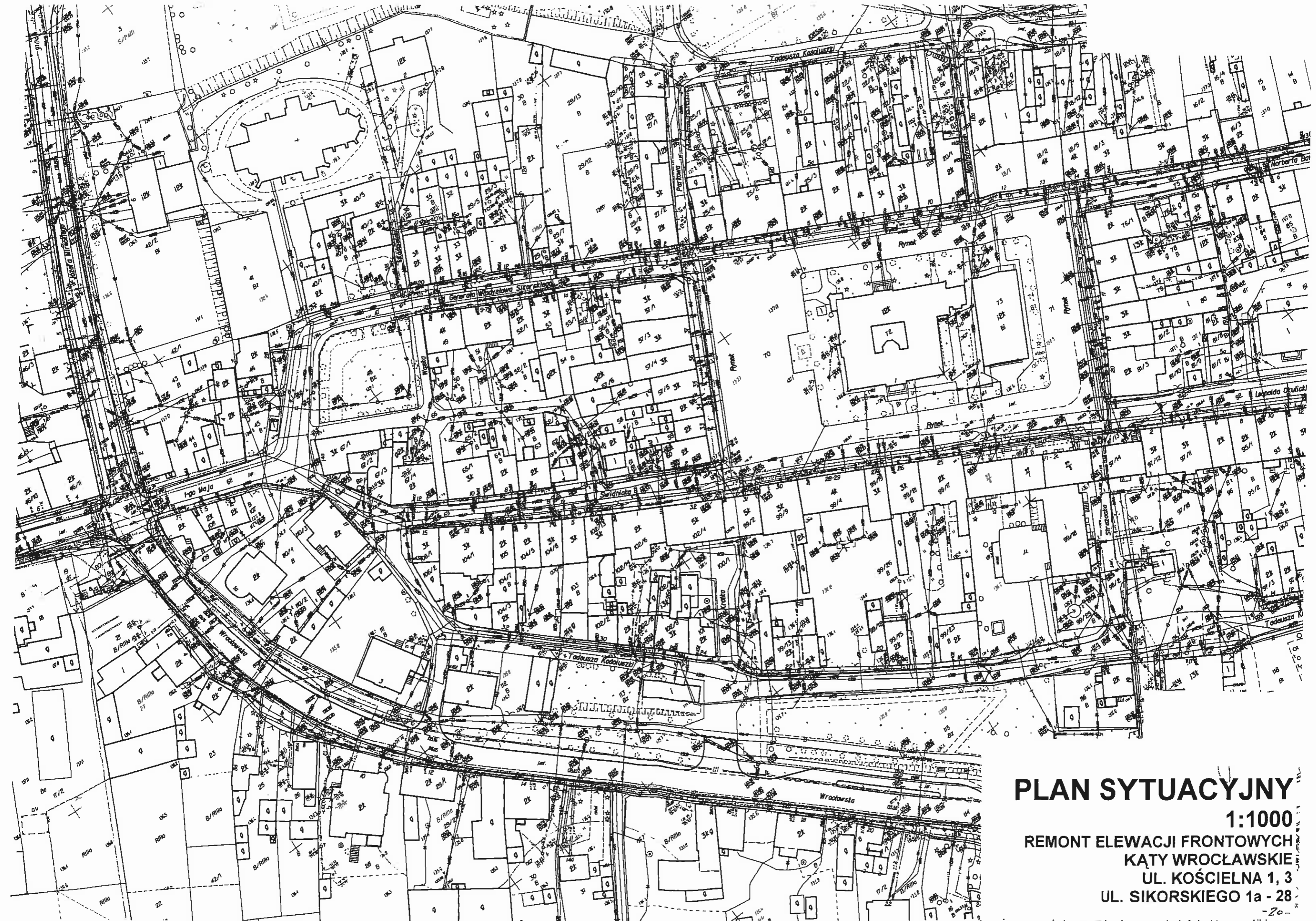
WOJEWÓDZKI URZĄD
OCHRONY ZABYTKÓW
w Wrocławiu
ul. Bernardyńska 5
tel. (71) 344-92 11-144 12-92 fax 344-14-49

Załącznik nr 2
do decyzji nr 602 z dnia 11.07
2005

Dolnośląski
Wojewódzki Konserwator Zabytków
wrocław
mgr inż. arch. Andrzej Kubik

Entwurf 2

Objekt	ul. Koscielna 1- 3 Katy Wrocławskie / Polen
Objekt-Nummer	V05-0119
Farbkonzept	Gabriele Gerlach Telefon 030-63946-253
Datum	28.02.2005
Farb Design Studio Schnellerstr. 141 12439 Berlin Telefon 030-63946-0 Telefax 030-63946-405	
	



PLAN SYTUACYJNY

1:1000

REMONT ELEWACJI FRONTOWYCH
KĄTY WROCLAWSKIE
UL. KOŚCIELNA 1, 3
UL. SIKORSKIEGO 1a - 28

SPECYFIKACJA TECHNICZNA WYKONANIA I ODBIORU ROBÓT

OPIS PRAC ELEWACYJNYCH

Budynki: ul. Kościelna 1-3

Przed przystąpieniem do prac renowacyjnych należy sprawdzić stan tynków i w zależności od stanu zachowania oznaczyć partie nadające się do zachowania lub do usunięcia. Całość powierzchni tynkowanych dokładnie oczyścić za pomocą myjki wysokociśnieniowej z resztek starej farby, brudu i kurzu. W strefie cokołowej gdzie występują widoczne zawilgocenia i widoczne wykwity soli, należy całkowicie usunąć partie zniszczonego tynku i zastąpić go systemem tynków renowacyjnych CAPATECT WTA. W wypadku pojawienia się pleśni, mchu przed nałożeniem tynku powierzchnię należy pokryć preparatem grzybobójczym Caparol Capatox.

Po dokonaniu dokładnych oględzin po ustawieniu rusztowań może zaistnieć konieczność zastosowania tynków renowacyjnych również w niektórych wyższych partiach elewacji.

Wilgotne, zasolone, stare tynki należy usunąć w obszarze uszkodzonym oraz co najmniej 80 cm poza nim. W przypadku murów o grubości większej niż 80 cm należy usunąć tynk w strefie uszkodzonej oraz poza nią na szerokości odpowiadającej grubości muru. Zbity tynk musi zostać natychmiast usunięty. Spoiny należy wydrapać na głębokość 2 cm. Należy oczyścić mur szczotką lub sprężonym powietrzem. Następnie nanieść obrzutkę tynkarską CAPATECT Vorspritz z systemu tynków renowacyjnych WTA Capatect firmy Caparol. CAPATECT Vorspritz nanosić sieciowo (bez zakrywania całej powierzchni). CAPATECT Vorspritz наносzony jest przy pomocy kielni. Czas schnięcia wynosi przynajmniej 24 godz. i jest uzależniony od warunków atmosferycznych.

Następnie na suchy tynk CAPATECT Vorspritz nanieść tynk komorowy CAPATECT Porengrundputz. Nawilżanie jest konieczne jedynie w przypadku mocno chłonących podłoży. Stosując CAPATECT Porengrundputz WTA zniwelować nierówności, puste spoiny, otwory itp. nawet do szerokości 4 cm w jednym cyklu roboczym. Obróbkę przeprowadzić ręcznie przy pomocy kielni lub przy pomocy agregatu tynkarskiego (np. PFT G4). Powierzchnię ściągnąć przy pomocy listwy aluminiowej. Częściowo stwardniały tynk przeczesać pionowo i poziomo metalowym grzebieniem. Czas schnięcia CAPATECT Porengrundputz WTA wynosi 10 dni na każdy 1 cm grubości warstwy.

Po upływie karencji na wystarczająco suchy tynk CAPATECT Porengrundputz WTA nanieść ręcznie przy pomocy kielni CAPATECT Sanierputz WTA tak, by powstała warstwa o grubości przynajmniej 1.5 cm lub przy pomocy agregatu tynkarskiego (np. PFT G4). Po nałożeniu warstwy powierzchnię ściągnąć przy pomocy listwy aluminiowej i zatrzeć packą. Stosując tynk CAPATECT Sanierputz WTA można wykonywać również gzymsy, lizeny, profile itd.

Po około 2-4 tygodniach malować 1 x silikonową farbą podkładową Amphisilan Grundierfarbe. Po wyschnięciu 1 warstwy (12 godz.) malować farbą Amphisilan Plus zachowując metodę "mokre na mokre".

Pozostałą część elewacji po umyciu w obszarze tynkowanym należy gruntować koncentratem silikatowym Sylitol Konzentrat 111. Całość szpachlować mineralną zaprawą Caparol Capalith Fassadenspachtel "P." W przypadku dużych ubytków należy szpachlowanie połączyć z zatopieniem siatki z włókna szklanego Capalith-Armierungsgewebe, następnie wyrównać powierzchnię poprzez filcowanie.

Włóknina powinna być zatopiona ok. 10 cm poza obszar miejsca naprawianego. Następnie po 7 dniach malować 1x silikonową farbą podkładową Caparol Amphisilan Grundierfarbe zabarwioną w kierunku koloru docelowego, następnie po wyschnięciu malować 1x farbą silikonową Amphisilan Plus na kolor wg kolorystyki, stosując zasadę "mokre na mokre".

Elementy sztukaterii po umyciu należy gruntować materiałem Silitol Koncentrat. Ubytki uzupełnić modyfikowaną masą szpachlową Caparol Fassadenfeinspachtel "P", a następnie ponownie gruntować materiałem Amphisilan Compact zwracając szczególną uwagę na wypełnienie rys i spękań. Po wyschnięciu malować 1 x Amphisilan Plus.

Całość prac przeprowadzić w okresie wiosenno - jesiennym przy sprzyjających warunkach pogodowych w temp. Pow. +5 dla farby i tynków silikatowych.

Podczas wykonywania prac materiałami firmy Caparol należy ściśle przestrzegać technologii stosowania produktów wg szczegółowych instrukcji zawartych w kartach technicznych. Podczas prac chronić elewacje przed deszczem, silnym wiatrem, nadmiernym nasłonecznieniem za pomocą siatek ochronnych.

ODBIÓR ROBÓT

Czynności odbioru rozpoczną się w ciągu 10 dni od daty zgłoszenia o gotowości do odbioru a zakończą w ciągu 20 dni.

Odbiór końcowy polegać będzie na ocenie ilości i jakości wykonanych robót pod względem technicznym, estetycznym i użytkowym.

Zostanie przeprowadzona ocena prawidłowości wykonania zadania będącego przedmiotem odbioru oraz ocena stanu doprowadzenia do należytego stanu i porządku terenu budowy.