

1. KOSZYKÓWKA – LINIE NIEBIESKIE
2. SIATKÓWKA – LINIE CZERWONE
3. TENIS ZIEMNY – LINIE ZIELONE

BOISKO DO KOSZYKÓWKI ( MIĘDZYNARODOWE) – 15 X 24 M ( WYMIAR MINIMALNY)  
 BOISKO DO SIATKÓWKI  
 KORT TENISOWY

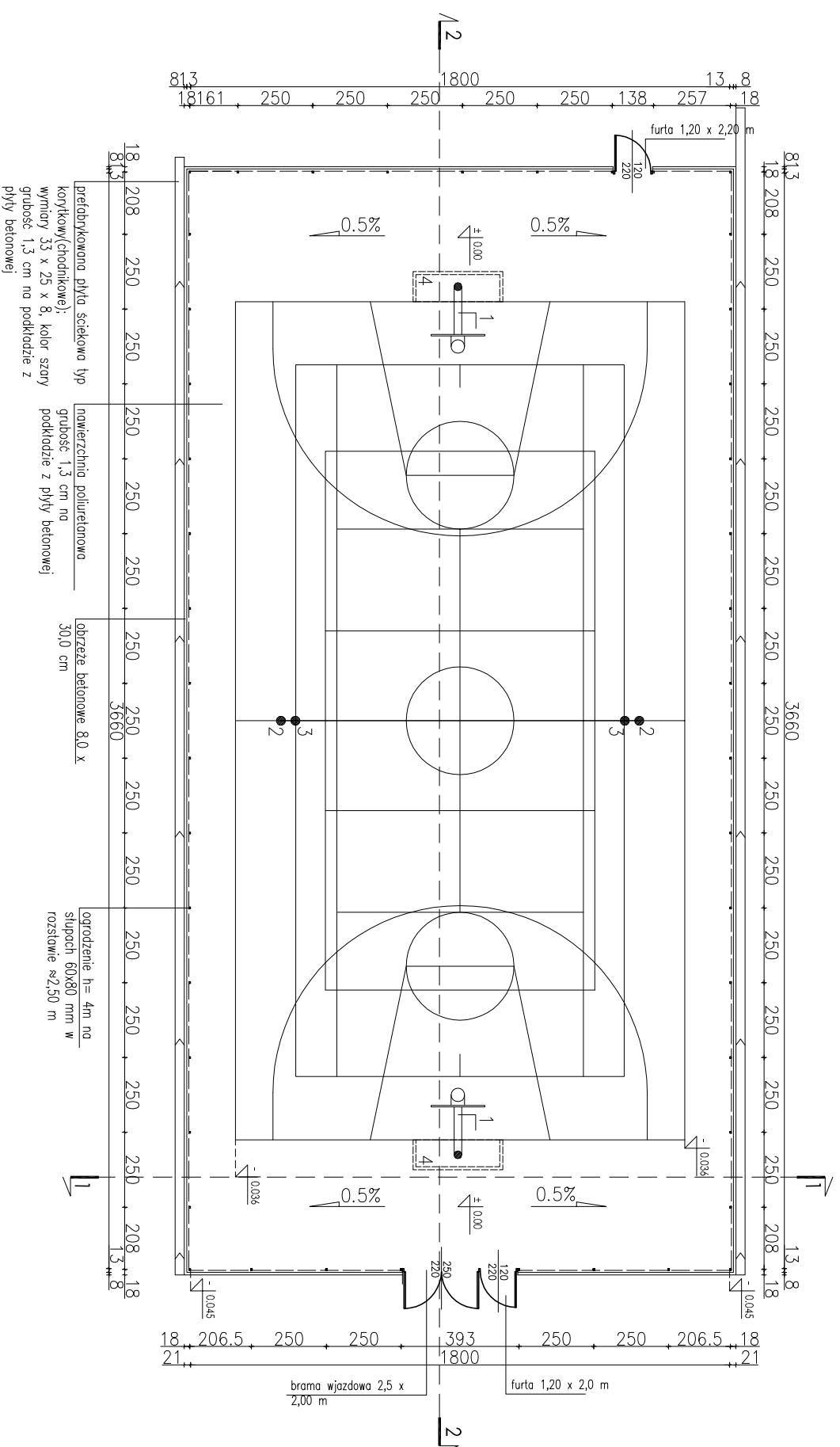
– 9 X 18 M (WYMIAR TYPOWY)  
 – 23,77 X 10,97 M  
 WYBIEG BOCZNY MIN. 3,65 M  
 WYBIEG TYLNY MIN. 6,40 M

Zestawienie urządzeń:

1. kosz do koszykówki na zewnątrz, jednoślupowy montowany w tulejach, demontowalny; regulacja wysokości w zakresie 260 – 305 cm, tablica 90 x 120cm, wysięg kosza 160 cm
  2. słupki do tenisa, owalne profile aluminiowe; słupki wyposażone w urządzenie naciągowe wys. 1,05m
  3. słupki do siatkówki aluminiowe, mocowane w tulejach, demontowalne, wysokość 2,50m
  4. bramki "piłka ręczna", stalowe, ocynkowane, malowane w poprzeczne pasy w kolorze czarnym – rama z profilu 80 x 80 x 2 mm, wys. 2,0 m, szer. 3,0 m, palaki z rury  $\varnothing 33,7 \times 2,6$  mm, osadzone w tulejach stalowych, ocynkowanych z możliwością demontażu bramek.
- Siatki do ręcznej PE.

UWAGA:

1. PŁYTĘ BETONOWĄ BOISKA ZDYLATOWAĆ NA ODCINKACH CO 6,0 M
2. LINIE BOISK – SZEROKOŚĆ 5 CM
3. WYMIAROWANIE LINII W OSIACH



**BOISKO WIELOFUNKCYJNE**

ADRES	ul. nr 3/1
INWESTYCJA	osiedle Gądków- Jaskółki, gmina Kąty Wrocławskie
INWESTOR	GMINA KĄTY WROCŁAWSKIE
architektura	mgr inż. arch. Michał Wyszczkowski
konstrukcja	mgr inż. arch. Krzysztof Bielec
FAZA:	PROJEKT WYKONAWCZY
BRANŻA:	ARCHITEKTURA
SYMBOL:	A_219A_00
DATA:	styczeń 2011

A/2 PŁYTA BOISKA  
 LINIE WYMIAROWE BOISK

skala: 1:200  
 D.P.I. Architekt Sp. z o.o.  
 WROCŁAW ul. Kępczyńskiego 27  
 tel./fax (071) 325-16-90