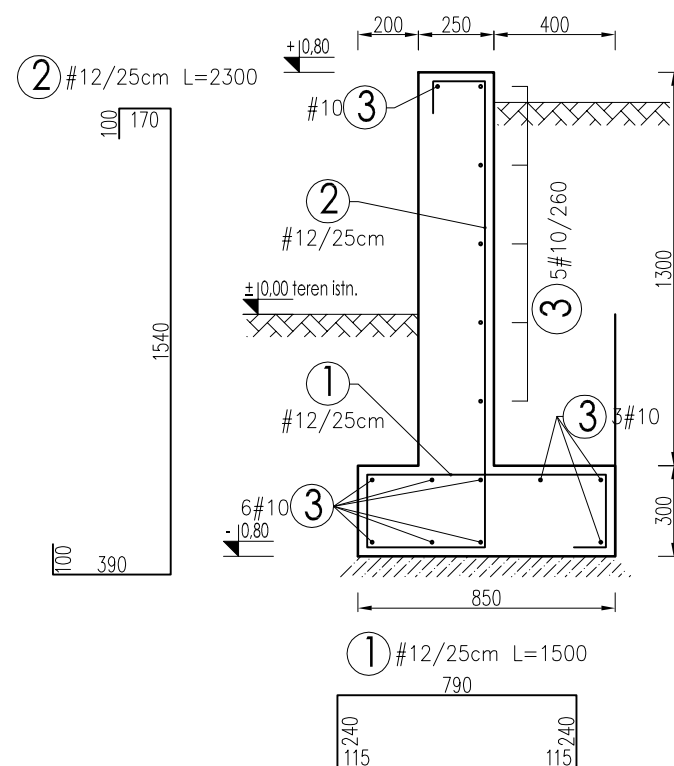
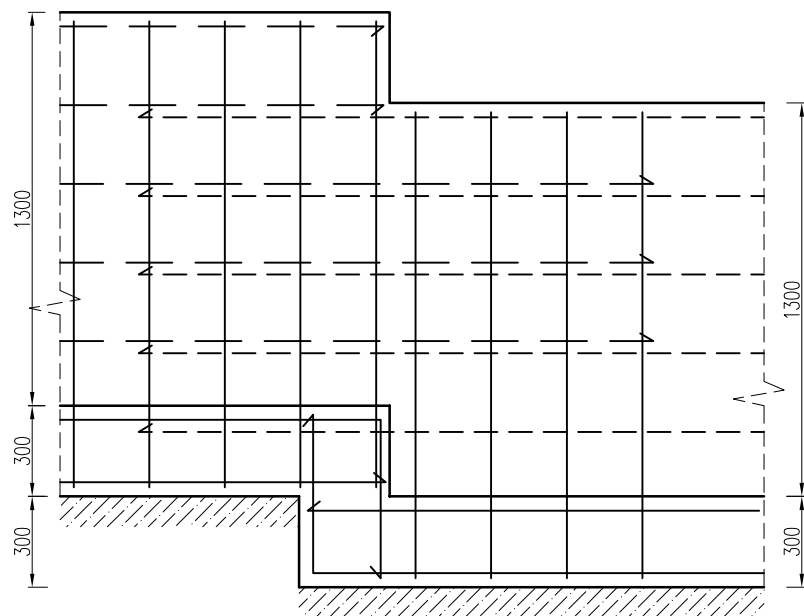


--- ŚCIANA OPOROWA

Schemat zbrojenia przy schodkowej zmianie poziomu posadowienia



Pracownia	<b>D.P.I. Malachit</b>						Nazwa	<b>Ściana oporowa płotu</b>		Do rys.
Zamawiający										
Poz.	Szt	Nr pręta	φ	Gat. Stali	Długość	Ilość w 1 pozycji	Ilość razem	Dł. łączna [m]		Uwagi
								A-II	Ø	
			[mm]		[mm]	[szt.]	[szt.]	10	12	
SC1	1	1	12	A-II	1 500	600	600		900,00	
		2	12	A-II	2 300	600	600		1380,00	
		3	10	A-II	160 000	15	15	2400,00		
Długość razem							[m]	2400,00	2280,00	
Masa 1 mb							[kg/m]	0,62	0,89	
Masa wg średnicy							[kg]	1479,69	2024,22	
Masa wg gatunku stali							[kg]	3503,91		
<b>MASA RAZEM</b>							<b>[kg]</b>	<b>3503,91</b>		

\*Uwaga: Długość prętów podłużnych nr 3 zestawiono dla całej ściany o długości ok. 150mb z uwzględnieniem 80cm zakładu

UWAGI:  
 BETON B20  
 OTULINA 3cm  
 STAL A-II (18G2)

1. Rysunek rozpatrywać z pozostałą częścią opracowania – por. warstwa odsączająca wg arch.
2. Min. dł. zakładu prętów Ø10 L<sub>min</sub>=80cm
3. Poziom posadowienia ścianki min. 80cm p.p.t. (przemarzanie)
4. Pod podstawą ścianki ułożyć warstwę chudego betonu gr. 10cm
5. Zmiany poziomów (uwarunkowane spadkiem terenu) wykonywać schodkowo wg schematu.
6. Pręty w narożach ogrodzenia/ścianki uciągać.
7. W trakcie prac zapewnić odwodnienie wykopu.

**PROJEKT CMENTARZA Z KAPLICĄ W PEŁCZNICY**

ADRES	DZIAŁKA NR 312/8
INWESTYCJI	55-080 PEŁCZNICA
INWESTOR	GMINA KĄTY WROCŁAWSKIE RYNEK RATUSZ 1, 55-080 KĄTY WROCŁAWSKIE
architektura	projektant mgr inż. arch. Michał Wyczalkowski 73/93/UW inż. arch. Paweł Wolny
konstrukcje	projektant inż. Hubert Sabala 307/98/UW i 1157/94/UW mgr inż. Piotr Rakiewicz
FAZA:	PROJEKT WYKONAWCZY
BRANŻA:	KONSTRUKCJA
SYMBOL:	161D_ScOpr_008
DATA:	CZERWIEC 2010

K1 ŚCIANA OPOROWA OGDROZENIA

skala: 1:100/25

D.P.I. Malachit Sp. z o.o.  
 WROCŁAW ul. Kiełczyńska 27  
 tel./fax (71) 326-74-90/92