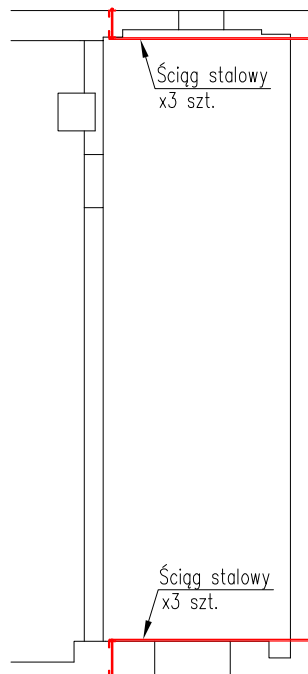


ŚCIĄGI STALOWE W ŚCIANIE SZCZYTOWEJ

WIDOK Z GÓRY

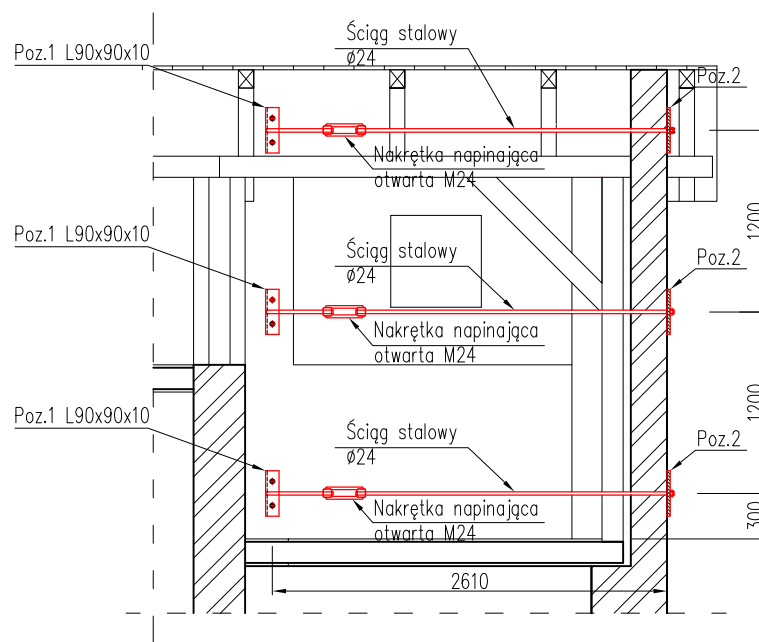
SKALA 1:100



ROZMIESZCZENIE ŚCIĄGÓW NA

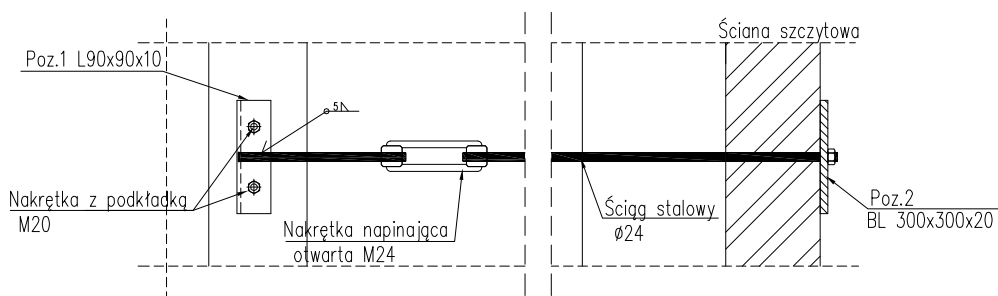
WYSOKOŚCI ŚCIANY

Skala 1:50



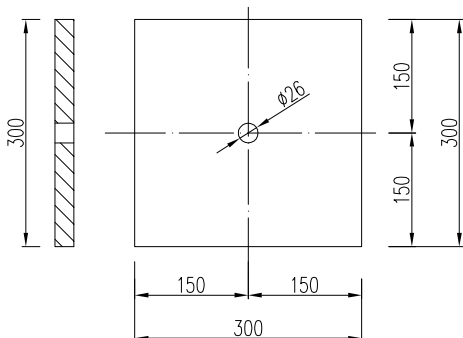
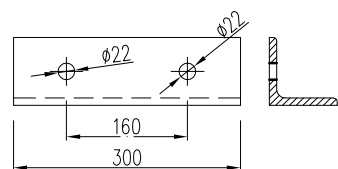
WIDOK Z PRZODU

SKALA 1:20



Poz. 2
BL 300x300x20
SKALA 1:10

Poz. 1 L90x90x10 L=300
SKALA 1:10



UWAGA:

1. Ściąg należy kotwić w ścianach szczytowych za pomocą blach 300x300x20mm
3. Naciąg należy regulować za pomocą nakrętek napinających otwartych, zakres regulacji 0-10cm
4. Długość ściągów należy dopasować bezpośrednio przed montażem
5. W sumie należy wykonać 6 ściągów po 3 na każdą ścianę

REMONT BUDYNKU ŚWIETLICY WIEJSKIEJ

ADRES	Gądów, gm. Kąty Wrocławskie	
INWESTYCJI	dz. nr 65/2, obręb Gądów - Jaskotle	
INWESTOR	GMINA KĄTY WROCŁAWSKIE RYNEK - RATUŚ 1, 55-080 Kąty Wrocławskie	
konstrukcje	inż. Hubert Sabota 307/98/UW i 157/94/UW mgr inż. Daniel Sabota mgr inż. Grzegorz Garczyński	sprawozający: inż. Maciej Kehl nr upr. DOŚ/BO/2507/01
FAZA:	PROJEKT BUDOWLANY	
BRANŻA:	KONSTRUKCJA	
SYMBOL:	164_B_00	
DATA:	marzec 2010	

K/8

**WZMOCNIENIE KONSTRUKCJI
ŚCIĄGI STALOWE**

skala:
1:50

D.P.I. Malachit Sp. z o.o.
WROCLAW ul. Kętrzyńska 27
tel./fax (71) 326-74-90/92