

Załącznik do decyzji
 nr SP.DT-5549/003/004/11/284.15/2010
 z dnia 14.01.2011

WICESTAROSTA
 Jerzy Cisek

LACZT WAGC NR 7

MABA NR 8

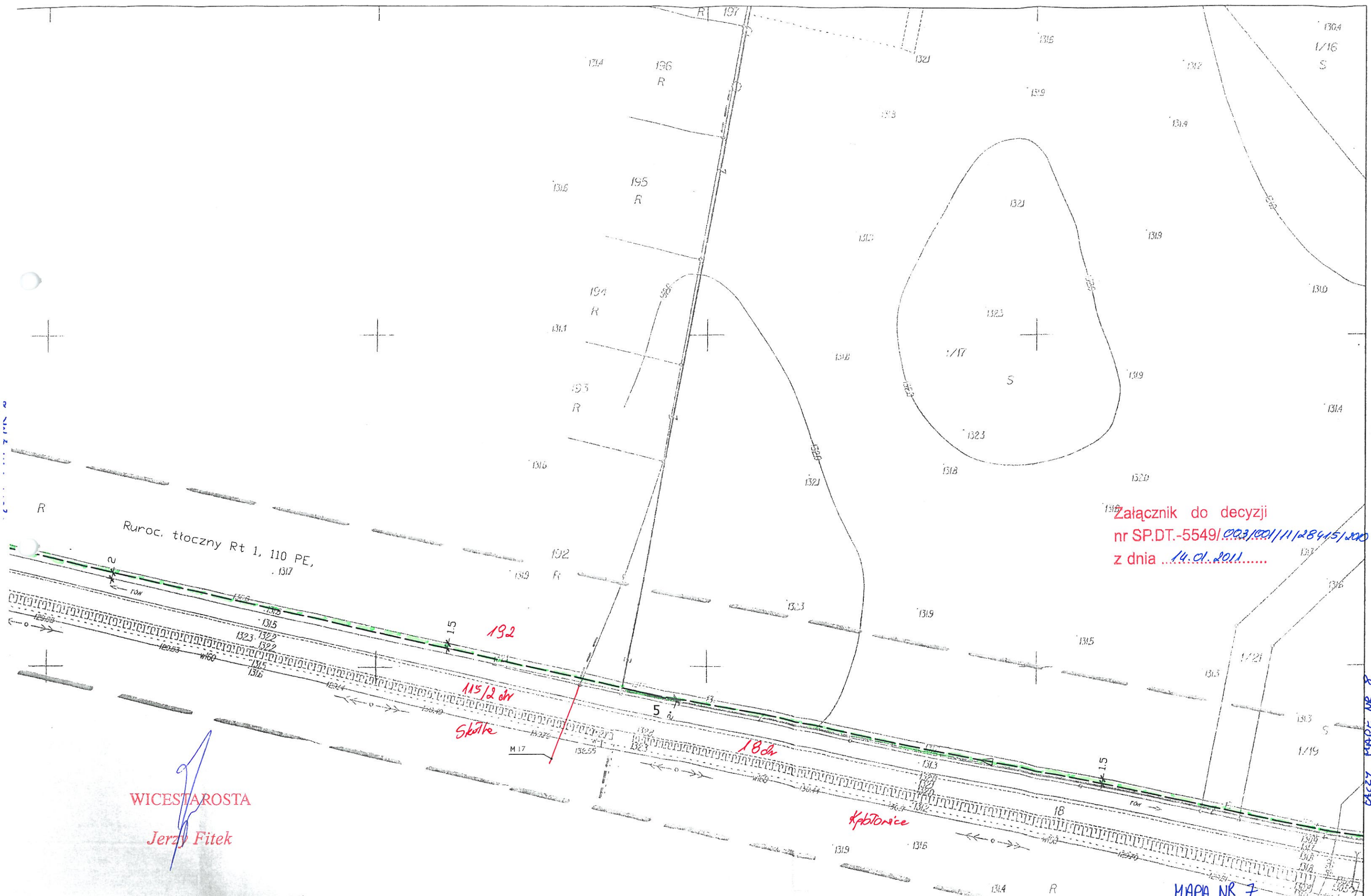


Załącznik do decyzji
nr SP.DT.-5549/003/001/11/28415/2010
z dnia ...14.01.2011...

WICESTAROSTA
Jerzy Fitek

MAPA NR 7A

wiat wrocławski woj. dolnośląskie



Załącznik do decyzji
nr SP.DT.-5549/003/001/11/28415/200
z dnia ...14.01.2011...

WICESTAROSTA
Jerzy Fitek

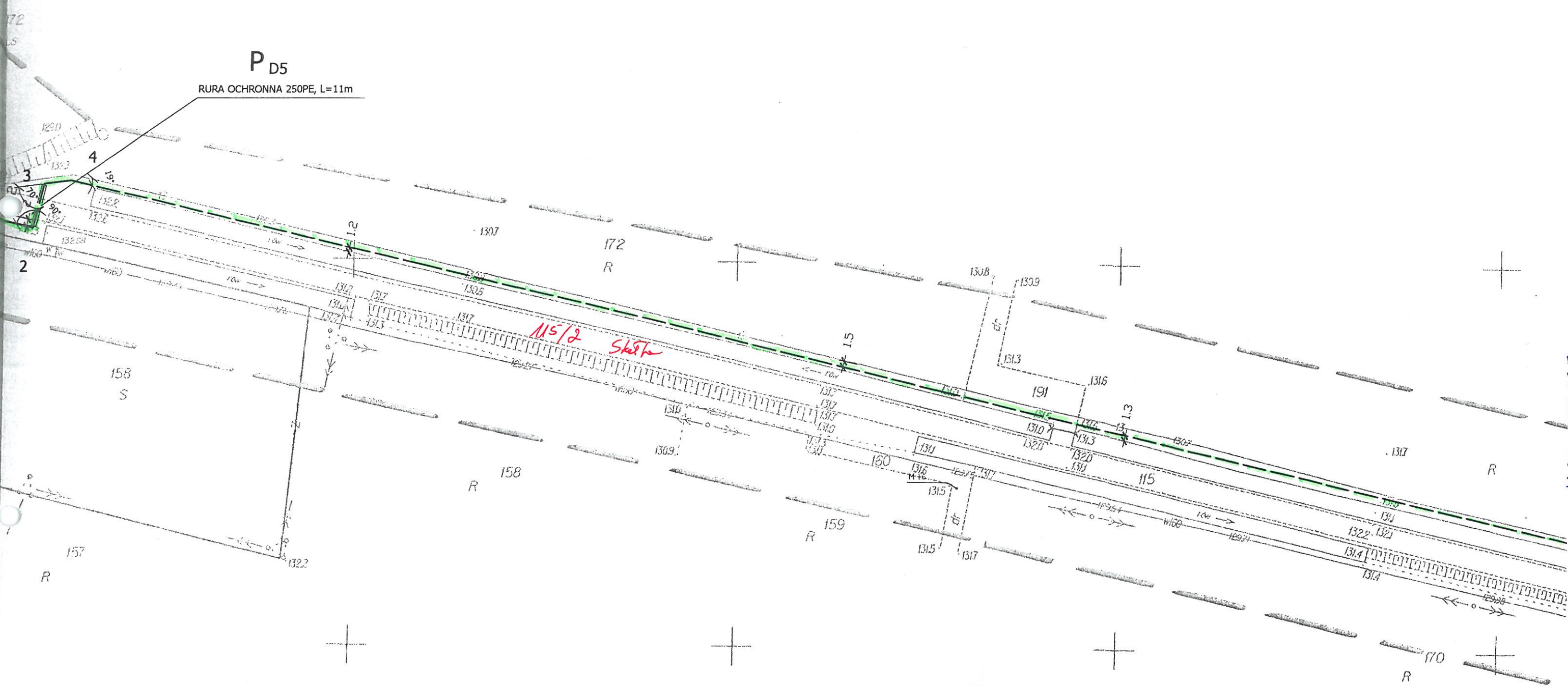
MAPA NR 7

BACEY MAPA NR 8

P_{D5}
RURA OCHRONNA 250PE, L=11m

ŁĄCZY MAPĘ NR 5

ŁĄCZY MAPĘ NR 7

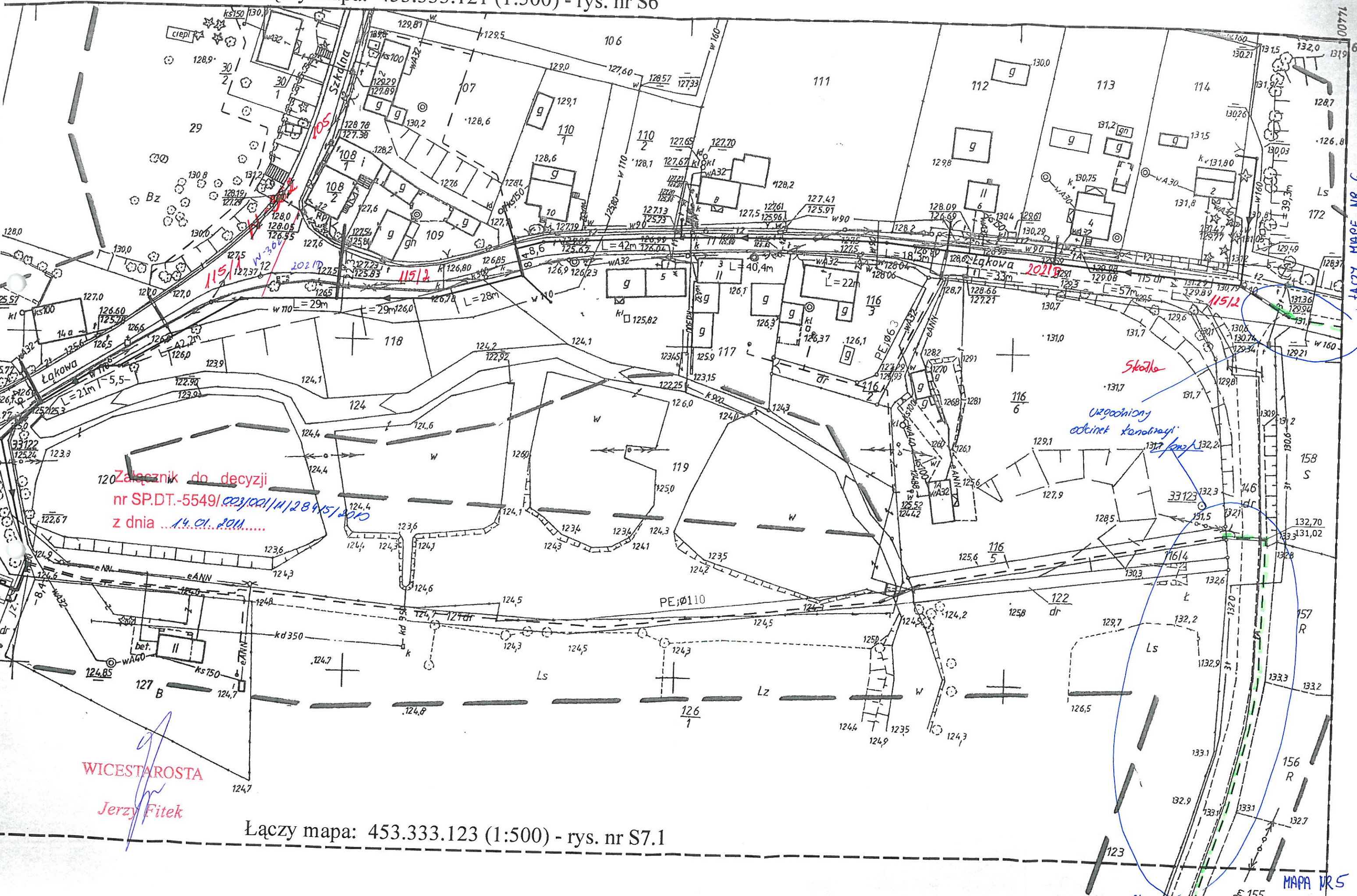


WICESTAROSTA
Jerzy Fitek

Załącznik do decyzji
 nr SP.DT.-5549/003.0001/11/28415/200
 z dnia ...14.01.2011...

ŁAWSKIE POW. WROCŁAWSKI WOJ. DOLNOŚLĄSKIE

Łączy mapa: 453.333.121 (1:500) - rys. nr S6



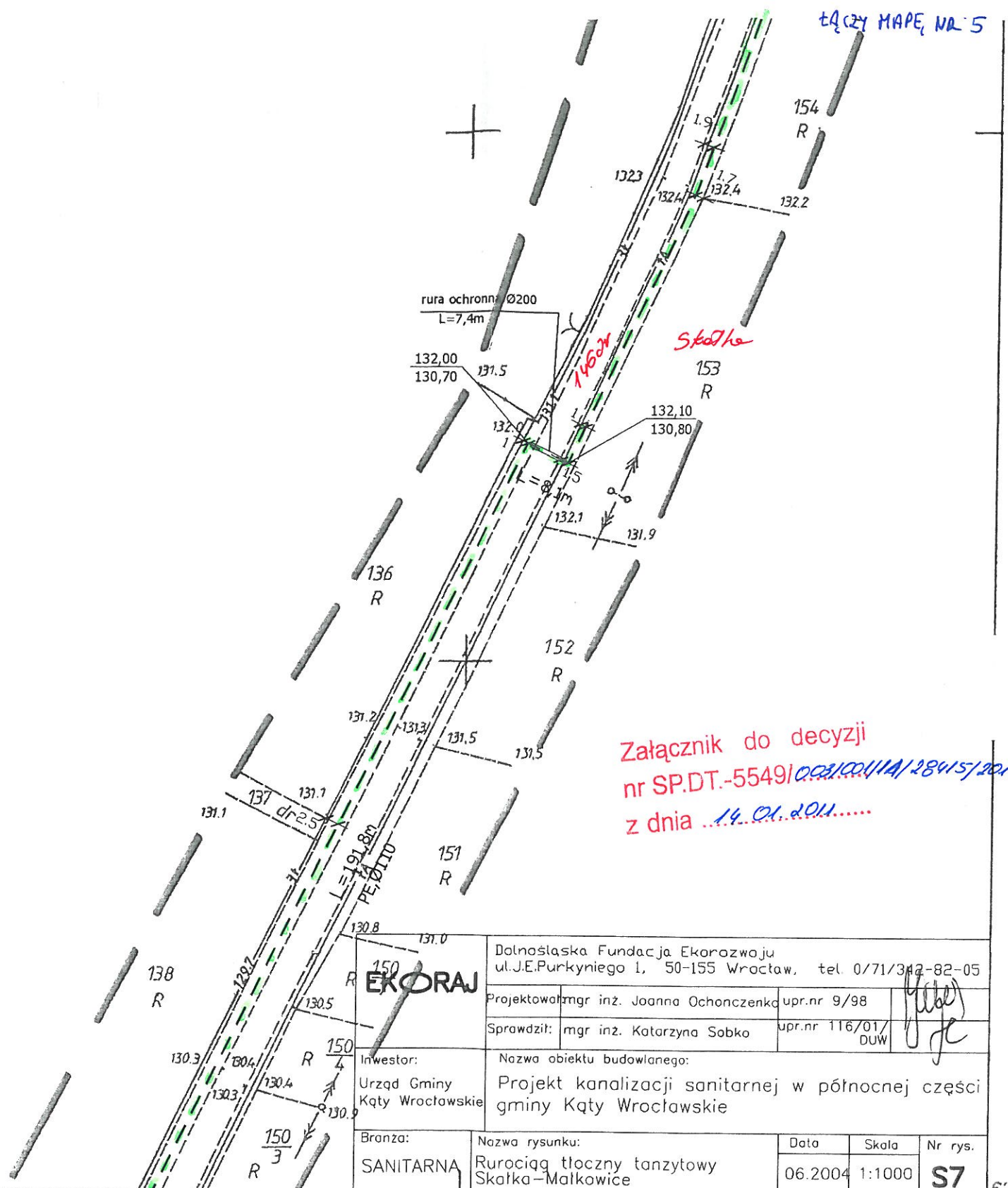
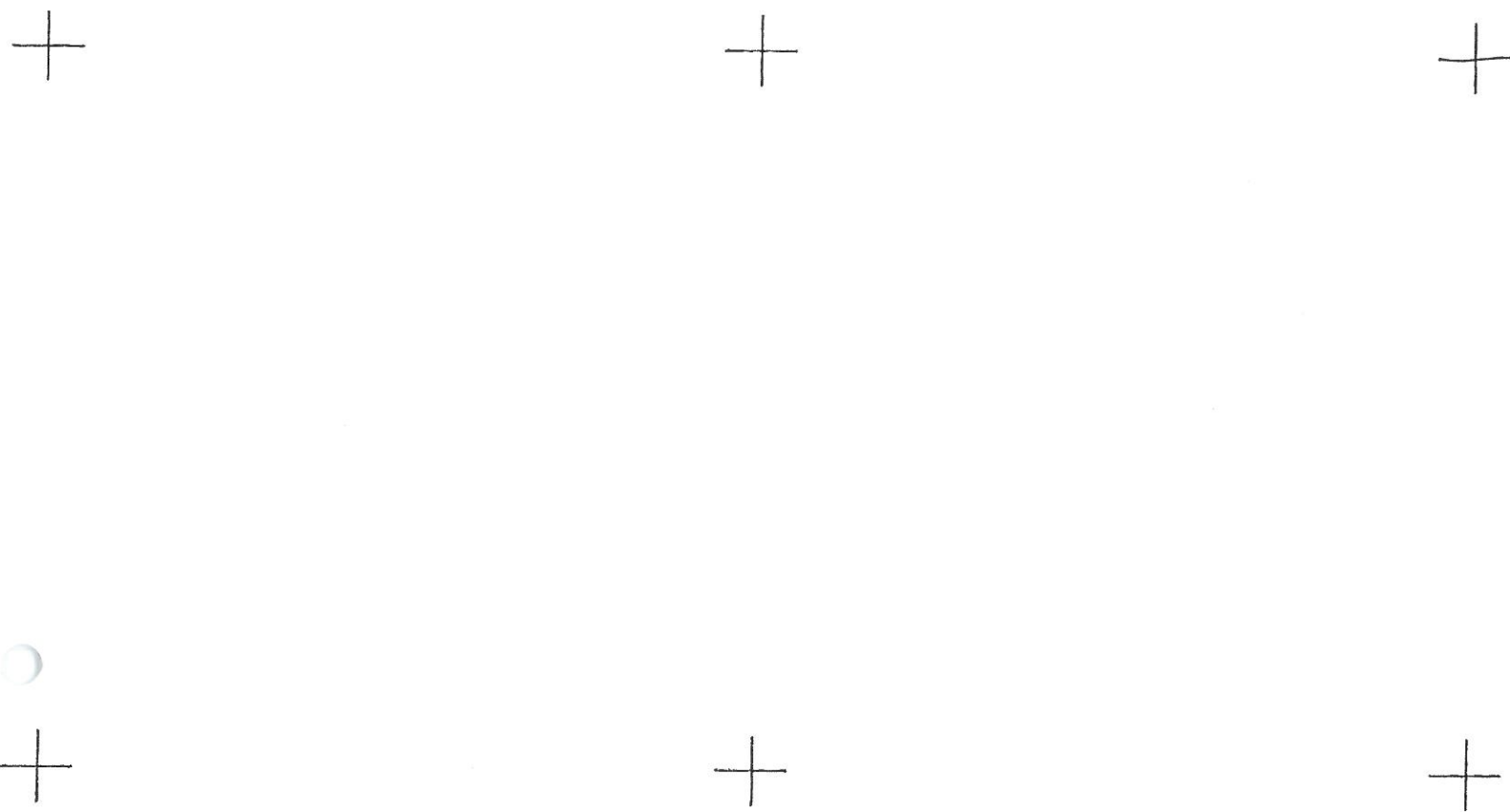
Załącznik do decyzji
nr SP.DT.-5549/2010/11/28451/2010
z dnia 14.01.2011

WICESTAROSTA
Jerzy Fitek

Łączy mapa: 453.333.123 (1:500) - rys. nr S7.1

MAPA NR 5
ŁĄCZY MAPĘ NR 6

ŁĄCZY MAPĘ NR 5



Załącznik do decyzji
nr SP.DT.-5549/003/001/11A/28415/2010
z dnia 14.01.2011.....

LEGENDA

- KANALIZACJA GRAWITACYJNA — PVC, Ø200
- - - - RUROCIĄG TŁOCZNY
- - - - SIECIOWA PRZEPOMPOWNIĄ ŚCIEKÓW
- - - - OBSZAR WEWNĄTRZ ZAKRESU ZAPROJEKTAWANY ZOSTAŁ NA MAPACH 1:500
- - - - OBSZAR WEWNĄTRZ ZAKRESU ZAKTUALIZOWANY ZOSTAŁ NA ODZIELNYCH MAPACH

Dolnośląska Fundacja Ekorozwoju ul. J.E. Purkyniego 1, 50-155 Wrocław, tel. 0/71/342-82-05			
Projektował:	mgr inż. Joanna Ochonczenko	upr. nr 9/98	<i>[Signature]</i>
Sprawdził:	mgr inż. Katarzyna Sobko	upr. nr 116/01/ DUW	<i>[Signature]</i>
Investor:	Urząd Gminy Kąty Wrocławskie		
Nazwa obiektu budowlanego:		Projekt kanalizacji sanitarnej w północnej części gminy Kąty Wrocławskie	
Branża:	Nazwa rysunku:	Data	Skala
SANITARNA	Rurociąg tłoczny tanzytowy Skatka-Małkowice	06.2004	1:1000
			Nr rys. S7

3.171 (1:1000) - rys. nr S8

121

WICESTAROSTA

[Signature]

Jerzy Fitek

Gm Kąty Wrocławskie woj. dolnośląskie
wieś. Skatka

ŁĄCZY MAPĘ NR 3

12 01 2004

M 22/03

[Signature]

12 01 2004

Starosta

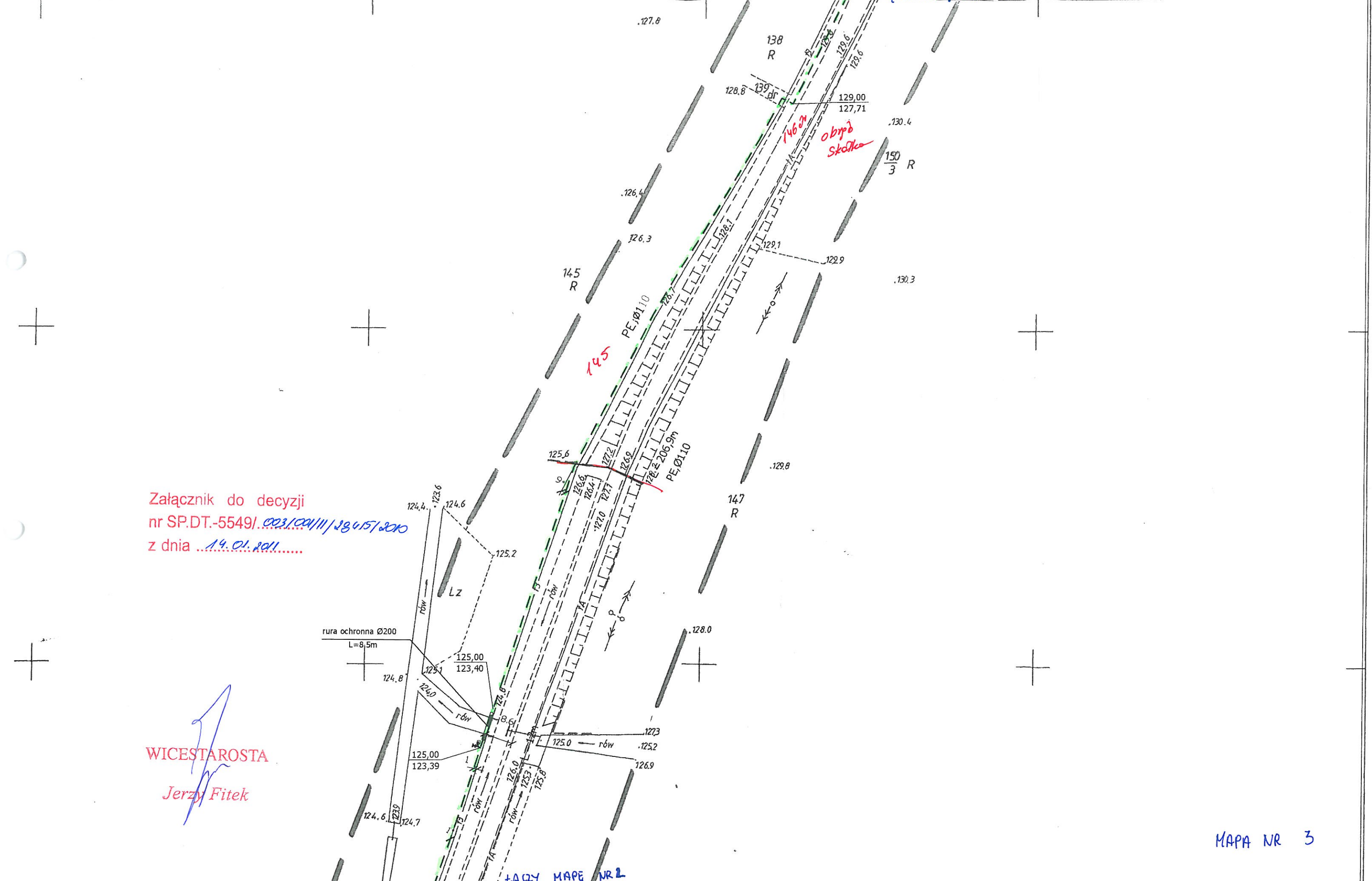
MAPA NR 4.

1:1000

pow. wrocławski, woj. dolnośląskie.

333.123 (1:1000) - rys. nr S7

ŁĄCZY MAPĘ NR 4



Załącznik do decyzji
nr SP.DT.-5549/003/CA/11/2865/2010
z dnia 14.01.2011

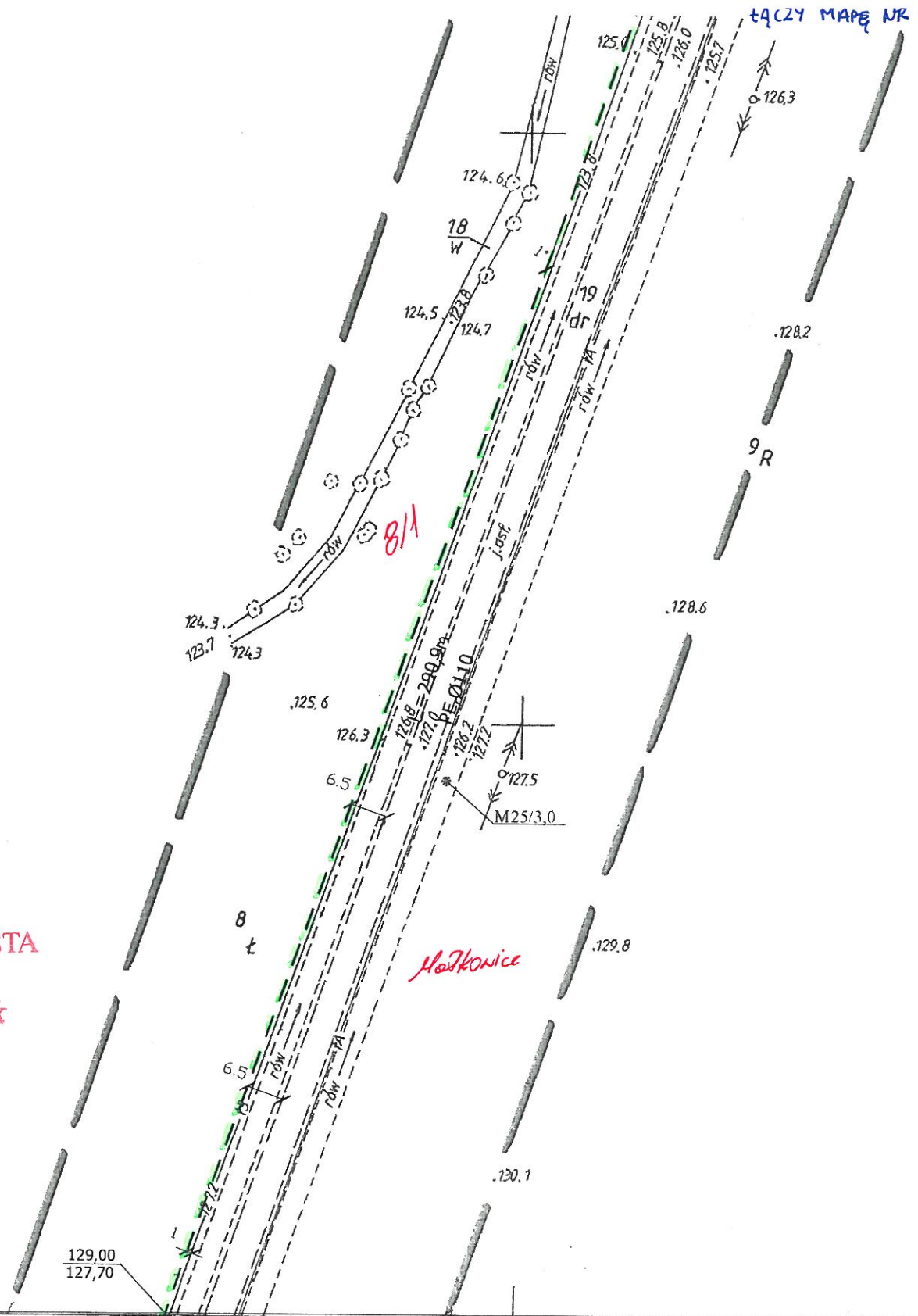
WICESTAROSTA
Jerzy Fitek

MAPA NR 3

ŁĄCZY MAPĘ NR 2

ŁĄCZY MAPĘ NR 5

WICESTAROSTA
Jerzy Fitek

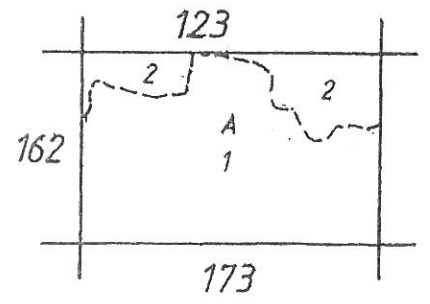


ŁĄCZY MAPĘ NR 4

Załącznik do decyzji
nr SP.DT.-5549/003/00/111/28415/200
z dnia ...14.01.2011.....

LEGENDA	
	KANALIZACJA GRAWITACYJNA - P
	RUROCIĄG TŁOCZNY
	SIECIOWA PRZEPOMPOWNIA ŚCIEK

EKORAJ	Dolnośląska Fundacja Ekorozwoju ul. J.E. Purkyniego 1, 50-155 Wrocław,	
	Projektował: mgr inż. Joanna Ochoczenka	up
	Sprawdził: mgr inż. Katarzyna Sobko	upi
Inwestor: Urząd Gminy Kąty Wrocławskie	Nazwa obiektu budowlanego: Projekt kanalizacji sanitarnej gminy Kąty Wrocławskie	
Branża: SANITARNA	Nazwa rysunku: Rurociąg tłoczny tanzytowy Skatka-Matkowice	0



A. Gm. KĄTY WROCŁAWSKIE
1. obręb Matkowice
2. obręb Skatka

16. 07. 2005
16. 07. 2003

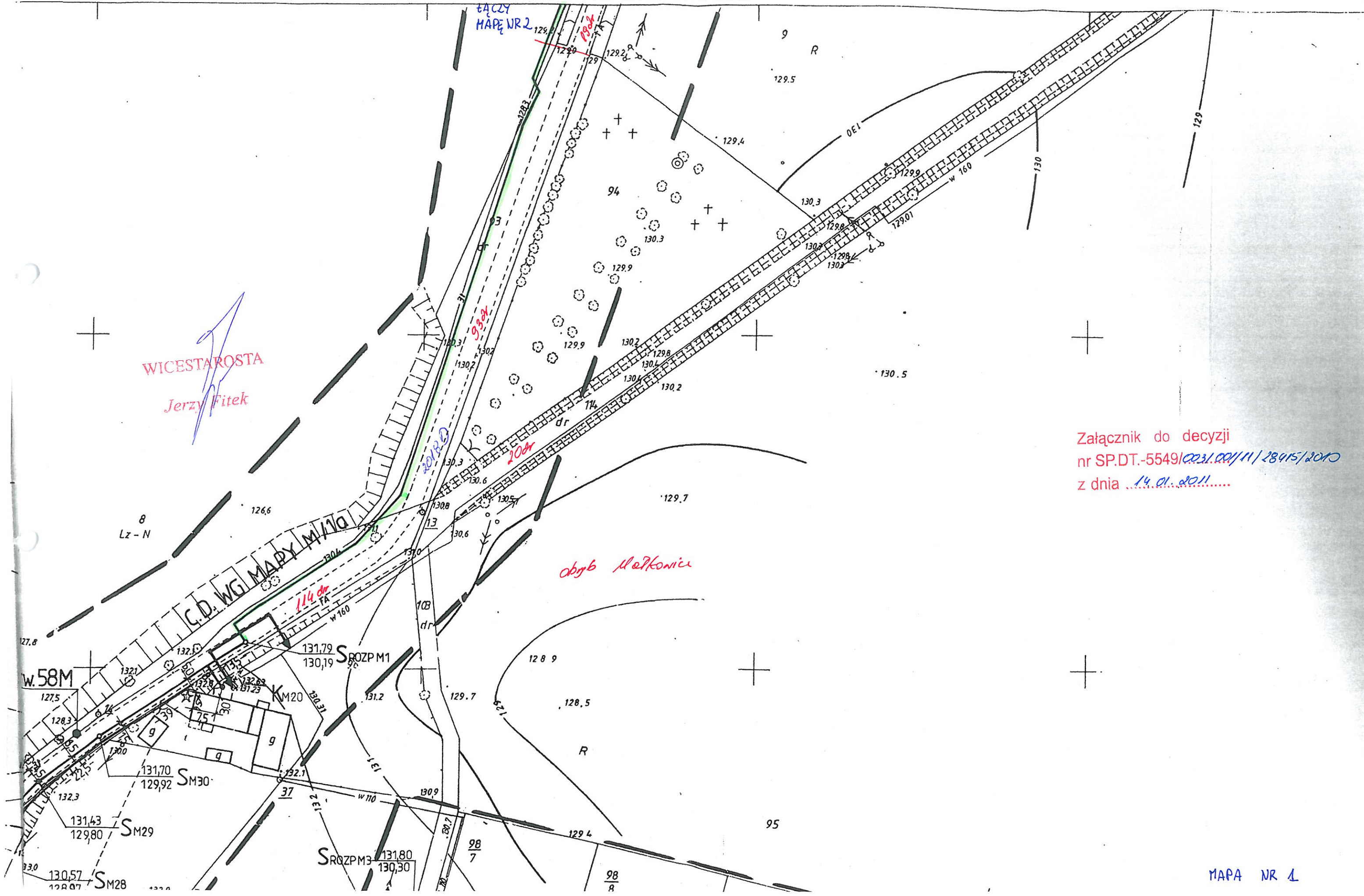
2281-221/01

12. 01. 2006
M722/03

MAPA NR 2

Gm. KATY WROCKAWSKIE pow. wrocławski woj. dolnośląskie

C.D. WG PROJEKTU SKAŁKI



Załącznik do decyzji
nr SP.DT.-5549/0031.001/11/28915/2010
z dnia 14.01.2011