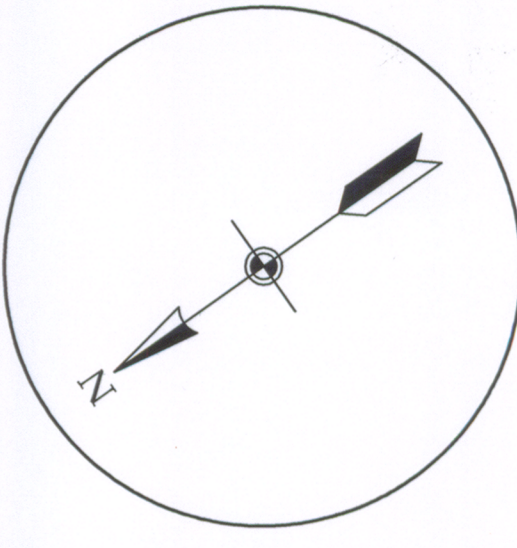


PUNKTY CENNE TYCZĄCA OSI						
LP.	X	Y	Z	X	Y	Z
A1	230000.20	550000.15	5.00	241.70	550000.15	1.00
A2	230000.20	550000.15	5.00	241.70	550000.15	1.00
A3	230000.20	550000.15	5.00	241.70	550000.15	1.00
A4	230000.20	550000.15	5.00	241.70	550000.15	1.00
A5	230000.20	550000.15	5.00	241.70	550000.15	1.00
A6	230000.20	550000.15	5.00	241.70	550000.15	1.00
A7	230000.20	550000.15	5.00	241.70	550000.15	1.00
A8	230000.20	550000.15	5.00	241.70	550000.15	1.00
A9	230000.20	550000.15	5.00	241.70	550000.15	1.00
A10	230000.20	550000.15	5.00	241.70	550000.15	1.00
A11	230000.20	550000.15	5.00	241.70	550000.15	1.00
A12	230000.20	550000.15	5.00	241.70	550000.15	1.00
A13	230000.20	550000.15	5.00	241.70	550000.15	1.00
A14	230000.20	550000.15	5.00	241.70	550000.15	1.00

# PLAN TYCZENIA

SKALA 1:500

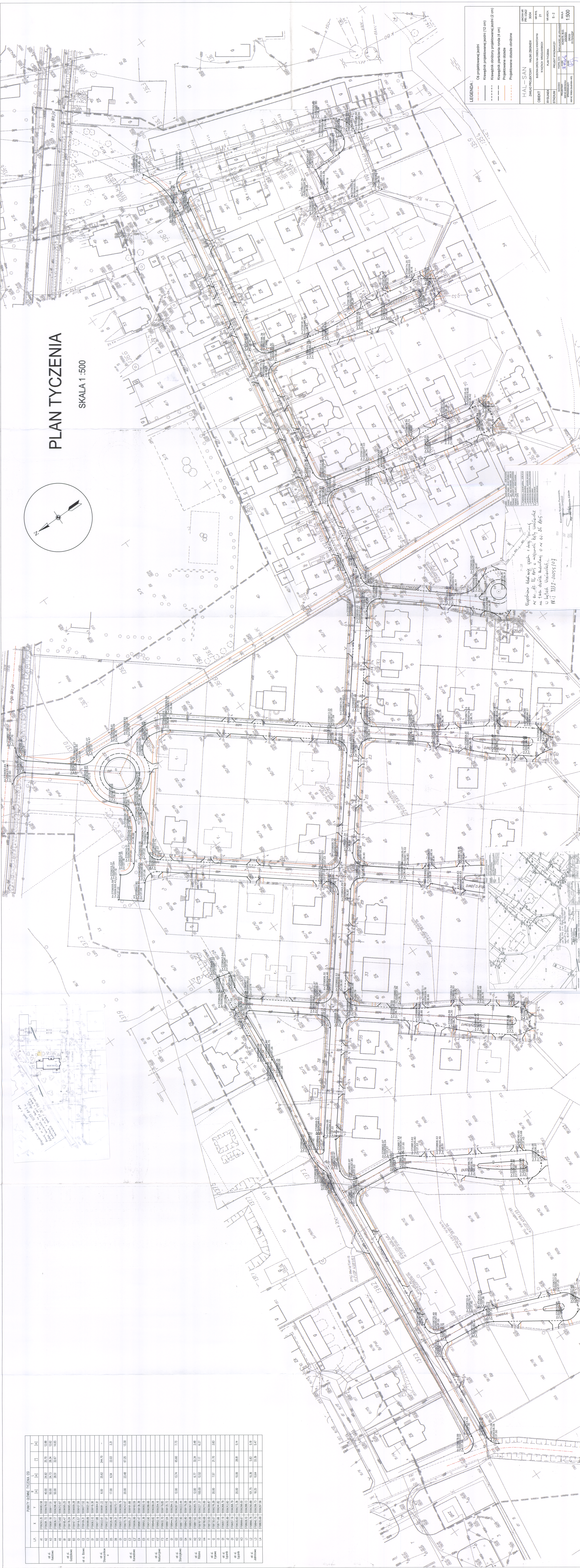


**LEGENDA**

- Osi projektowanej jezdnia
- Korytarz projektowanej jezdni (12 cm)
- Korytarz uliczny projektowanej jezdni (2 cm)
- Korytarz parkingowy (4 cm)
- Przebieg osi drogi
- Przebieg osi drzew

HAL-SAN	INSTRUMENTALNY	HAL-SAN
ZAMIAJĘCZY	HAL-SAN	
OBIEKT	HAL-SAN	
PRZEKŁAD	HAL-SAN	
STADIUM	HAL-SAN	
NUMEROLOGIA	HAL-SAN	
WYKONANIE	HAL-SAN	
WSP. TECHNICZNE	HAL-SAN	
WYKONANIE	HAL-SAN	
WSP. TECHNICZNE	HAL-SAN	
WYKONANIE	HAL-SAN	
WSP. TECHNICZNE	HAL-SAN	

1:500



Uprzejmie dziękuję za wyrażenie zgody na wykonanie niniejszego projektu tyczenia. Projektant: HAL-SAN. Data: 2023-05-15. Nrys: 1/500.