

# ul. Kwiatowa

Objętość wykopu: 6,06  
 Objętość nasypu: 0,00  
 Powierzchnia wykopu: 1,34  
 Powierzchnia nasypu: 0,34



Poziom porównawczy 136.00		
Rzędne niweleju	137,15	137,15
Rzędne terenu	137,11	137,15
Odległość	0,13	4,10
	136,99	137,15
	136,95	137,15
	137,00	137,15
	137,07	137,15
	137,15	137,15
	137,15	137,15
	137,15	137,15
	137,15	137,15
	137,15	137,15
	137,15	137,15
	137,15	137,15
	137,15	137,15
	137,15	137,15

Objętość wykopu: 1,92  
 Objętość nasypu: 16,80  
 Powierzchnia wykopu: 0,95  
 Powierzchnia nasypu: 3,94



Poziom porównawczy 136.00		
Rzędne niweleju	137,01	137,01
Rzędne terenu	137,06	137,01
Odległość	0,15	2,86
	136,76	137,01
	136,76	137,01
	137,07	137,01
	137,07	137,01
	137,11	137,01
	137,11	137,01
	137,11	137,01
	137,11	137,01
	137,11	137,01
	137,11	137,01
	137,11	137,01
	137,11	137,01
	137,11	137,01

Objętość wykopu: 44,90  
 Objętość nasypu: 18,72  
 Powierzchnia wykopu: 2,61  
 Powierzchnia nasypu: 0,57



Poziom porównawczy 136.00		
Rzędne niweleju	137,07	137,07
Rzędne terenu	137,03	137,07
Odległość	0,00	3,00
	137,29	137,07
	137,34	137,07
	137,34	137,07
	137,34	137,07
	137,34	137,07
	137,34	137,07
	137,34	137,07
	137,34	137,07
	137,34	137,07
	137,34	137,07
	137,34	137,07
	137,34	137,07
	137,34	137,07

# 0+060.00

Objętość wykopu: 11,01  
 Objętość nasypu: 2,18  
 Powierzchnia wykopu: 4,76  
 Powierzchnia nasypu: 0,32



Poziom porównawczy 136.00		
Rzędne niweleju	137,13	137,13
Rzędne terenu	137,11	137,13
Odległość	0,00	0,46
	137,02	137,13
	137,02	137,13
	137,13	137,13
	137,13	137,13
	137,13	137,13
	137,13	137,13
	137,13	137,13
	137,13	137,13
	137,13	137,13
	137,13	137,13
	137,13	137,13
	137,13	137,13
	137,13	137,13

Objętość wykopu: 11,02  
 Objętość nasypu: 3,16  
 Powierzchnia wykopu: 4,01  
 Powierzchnia nasypu: 0,49



Poziom porównawczy 136.00		
Rzędne niweleju	137,13	137,13
Rzędne terenu	137,16	137,13
Odległość	0,00	2,28
	137,10	137,13
	137,10	137,13
	137,13	137,13
	137,13	137,13
	137,13	137,13
	137,13	137,13
	137,13	137,13
	137,13	137,13
	137,13	137,13
	137,13	137,13
	137,13	137,13
	137,13	137,13
	137,13	137,13

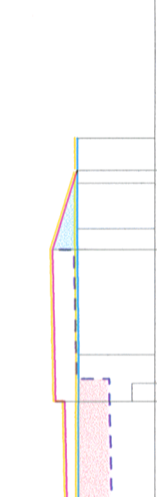
Objętość wykopu: 103,00  
 Objętość nasypu: 3,72  
 Powierzchnia wykopu: 5,41  
 Powierzchnia nasypu: 0,06



Poziom porównawczy 136.00		
Rzędne niweleju	137,12	137,12
Rzędne terenu	137,14	137,12
Odległość	0,00	1,88
	137,12	137,12
	137,12	137,12
	137,12	137,12
	137,12	137,12
	137,12	137,12
	137,12	137,12
	137,12	137,12
	137,12	137,12
	137,12	137,12
	137,12	137,12
	137,12	137,12
	137,12	137,12
	137,12	137,12

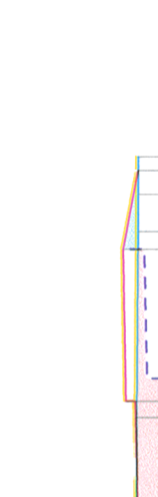
# 0+120.00

Objętość wykopu: 11,01  
 Objętość nasypu: 2,18  
 Powierzchnia wykopu: 4,76  
 Powierzchnia nasypu: 0,32



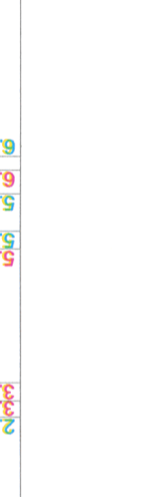
Poziom porównawczy 136.00		
Rzędne niweleju	137,09	137,09
Rzędne terenu	137,09	137,09
Odległość	0,00	0,00
	137,11	137,09
	137,11	137,09
	137,11	137,09
	137,11	137,09
	137,11	137,09
	137,11	137,09
	137,11	137,09
	137,11	137,09
	137,11	137,09
	137,11	137,09
	137,11	137,09
	137,11	137,09
	137,11	137,09

Objętość wykopu: 10,27  
 Objętość nasypu: 3,27  
 Powierzchnia wykopu: 4,19  
 Powierzchnia nasypu: 0,39



Poziom porównawczy 136.00		
Rzędne niweleju	137,07	137,07
Rzędne terenu	137,07	137,07
Odległość	0,00	0,00
	137,07	137,07
	137,07	137,07
	137,07	137,07
	137,07	137,07
	137,07	137,07
	137,07	137,07
	137,07	137,07
	137,07	137,07
	137,07	137,07
	137,07	137,07
	137,07	137,07
	137,07	137,07
	137,07	137,07

Objętość wykopu: 011,07  
 Objętość nasypu: 3,72  
 Powierzchnia wykopu: 4,01  
 Powierzchnia nasypu: 0,06



Poziom porównawczy 136.00		
Rzędne niweleju	137,23	137,23
Rzędne terenu	137,23	137,23
Odległość	0,00	0,00
	137,18	137,23
	137,18	137,23
	137,18	137,23
	137,18	137,23
	137,18	137,23
	137,18	137,23
	137,18	137,23
	137,18	137,23
	137,18	137,23
	137,18	137,23
	137,18	137,23
	137,18	137,23
	137,18	137,23

# 0+180.00

Objętość wykopu: 10,01  
 Objętość nasypu: 2,25  
 Powierzchnia wykopu: 3,03  
 Powierzchnia nasypu: 0,14



Poziom porównawczy 136.00		
Rzędne niweleju	137,27	137,27
Rzędne terenu	137,26	137,27
Odległość	-0,01	0,00
	137,21	137,27
	137,21	137,27
	137,21	137,27
	137,21	137,27
	137,21	137,27
	137,21	137,27
	137,21	137,27
	137,21	137,27
	137,21	137,27
	137,21	137,27
	137,21	137,27
	137,21	137,27
	137,21	137,27

Objętość wykopu: 11,37  
 Objętość nasypu: 3,37  
 Powierzchnia wykopu: 3,04  
 Powierzchnia nasypu: 0,37



Poziom porównawczy 136.00		
Rzędne niweleju	137,49	137,49
Rzędne terenu	137,50	137,49
Odległość	0,00	0,00
	137,50	137,49
	137,50	137,49
	137,50	137,49
	137,50	137,49
	137,50	137,49
	137,50	137,49
	137,50	137,49
	137,50	137,49
	137,50	137,49
	137,50	137,49
	137,50	137,49
	137,50	137,49

Objętość wykopu: 00,23  
 Objętość nasypu: 3,22  
 Powierzchnia wykopu: 5,06  
 Powierzchnia nasypu: 0,11



Poziom porównawczy 136.00		
Rzędne niweleju	137,46	137,46
Rzędne terenu	137,46	137,46
Odległość	0,00	0,13
	137,47	137,46
	137,47	137,46
	137,47	137,46
	137,47	137,46
	137,47	137,46
	137,47	137,46
	137,47	137,46
	137,47	137,46
	137,47	137,46
	137,47	137,46
	137,47	137,46
	137,47	137,46
	137,47	137,46

LICZNIK	HAL-SAN	
PR. 11.342/	HALSKI ZBIIGNIEW	
3004	BUDOWA DRÓG NA OSIEDLU KWIATOWYM	
NR RYS.	NR RYS.	
8	WIAŁCACH WROCZAŃSKICH	
NR ARCH.	NR ARCH.	
S - 2	PRZEKROJE POPRZECZNE	
STADIUM	PROJEKT WYKONAWCZY	
PROJEKTANT:	PROJEKT DATA	
OPRACOWANIE:	SPECIALIST: MR LIPKAWSKA	
INSTRUMENTACJA:	KONSTR. BUD.	
OPRACOWANIE:	ZAPRAW.	
OPRACOWANIE:	OPRACOWANIE	
OPRACOWANIE:	OPRACOWANIE	
MIR M. TERESA DULCIEWA-ROD.	OPRACOWANIE	
81747672P	OPRACOWANIE	
SKALA	1:100	