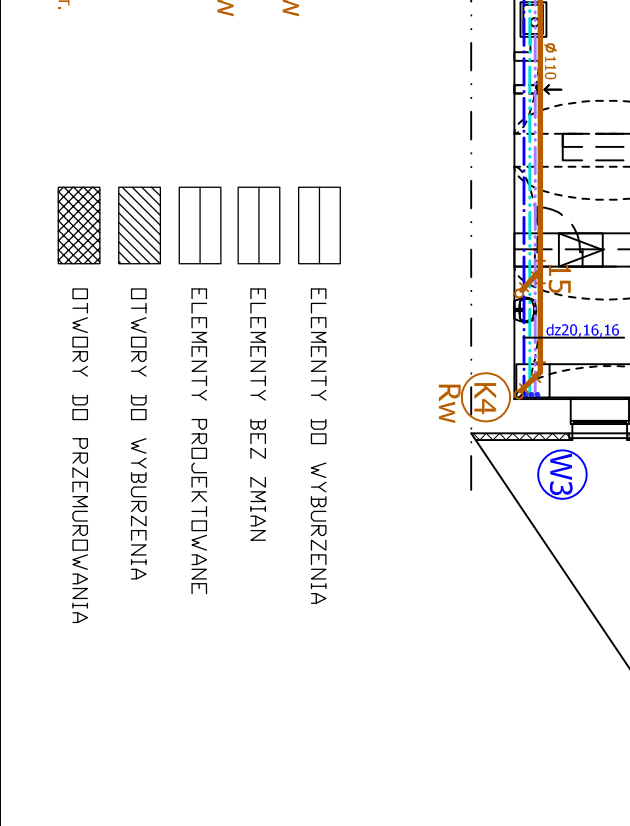
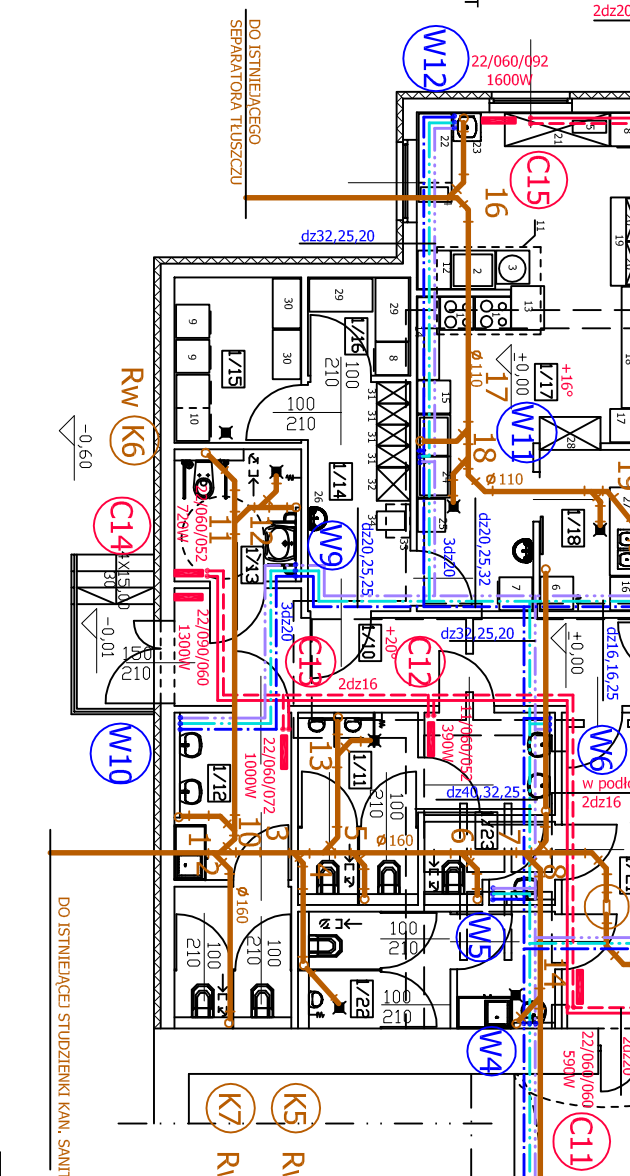


- LEGENDA**
- INST. WODY ZIMNEJ
  - INST. WODY CIEPŁEJ
  - INST. CYRKULACJI
  - INST. C.O. ZASILENIE I POWRÓT
  - INST. C.O. PODLOGOWEGO ZASILENIE I POWRÓT
  - INST. KAN. SANITARNEJ
  - INST. C.T. ZASILENIE I POWRÓT
- W1 - PION WODOCIĄGOWY
  - C1 - PION C.O.
  - K1 - PION KANALIZACYJNY
  - CT - PION CIEPŁA TECHNOLOGICZNEGO
  - WK - WENTYLATOR KANAŁOWY
  - WO - WENTYLATOR DO OKAPU KUCHENNEGO
  - Rw - RURA WYWIEWNA
  - RP - ROZDZIELIĄCZ OGRZEWANIA PODLOGOWEGO
  - Hp - HYDRANT PRZECIWOPOŻAROWY



<p><b>CEZARIUSZ FRYC</b> PRACOWNIA PROJEKTOWANIA USŁUG BUDOWLANYCH</p> <p>BIURO UL. DŁUGAJANA 2/4110 53-434 WRÓCLAW TEL./FAX - 071 783-58-91 / 071 796-76-00</p> <p>ADRES : GNECHOWICE, ul. KATECKA 59 GMINA KĄTY WRÓCLAWSKIE DZ. NR 408/2 OBRĘB GNECHOWICE</p>		<p>INWESTOR GMINA KĄTY WRÓCLAWSKI RYNEK - RATUSZ I 55 - 080 KĄTY WRÓCLAWSKIE</p>	
<p>TYTUŁ: RZUT PRZYZIEMIENIA</p>		<p>SKALA 1 : 100</p>	
<p>PROJEKTOWAŁ: mgr inż. Anna Malczewska</p>		<p>ZAM. PROJEKT 0807</p>	
<p>SPRAWDZIŁ:</p>		<p>STADIUM P.W.</p>	
<p>64/81/WBPP</p>		<p>02.09</p>	
<p>S-02</p>		<p>SANIT.</p>	