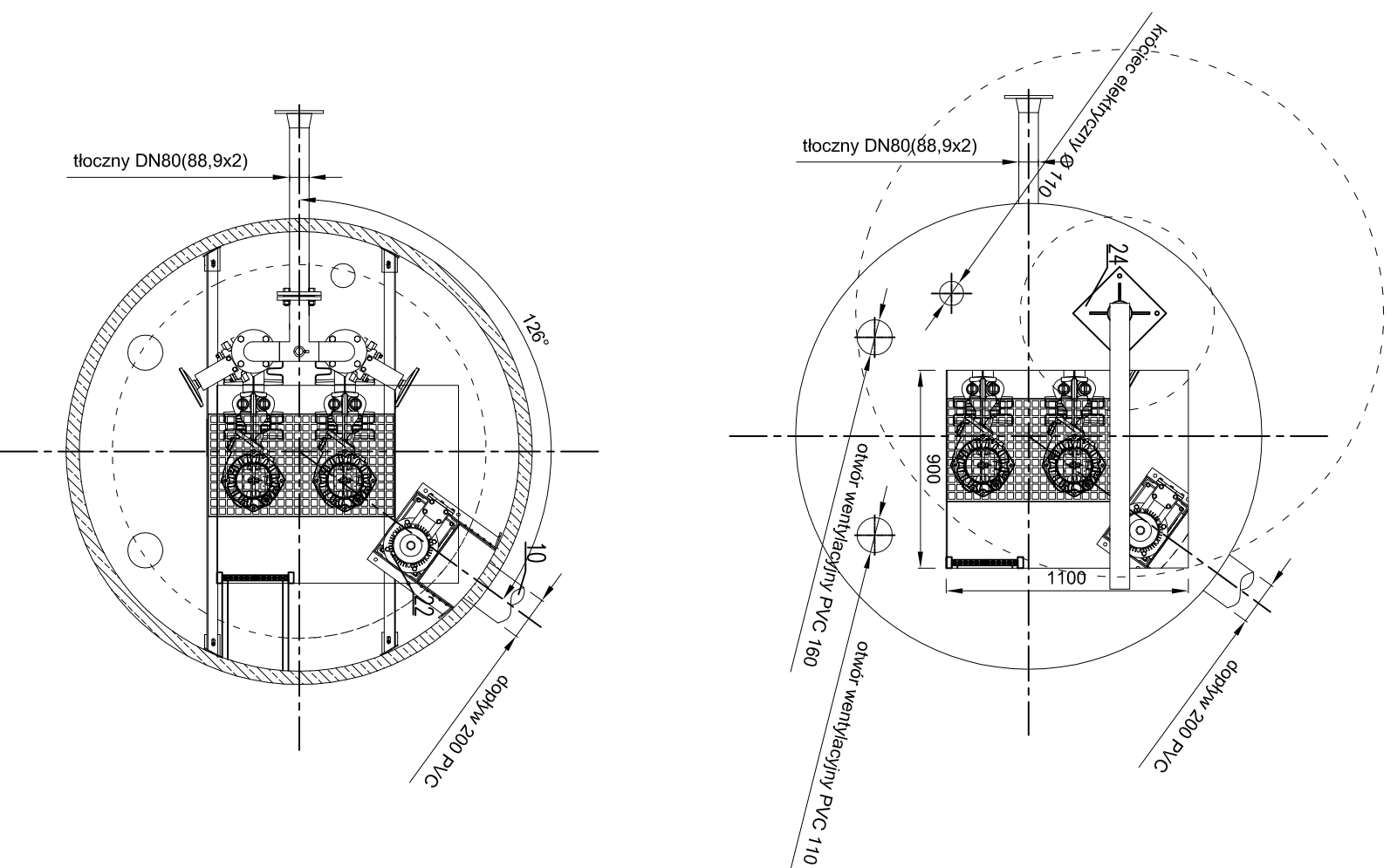
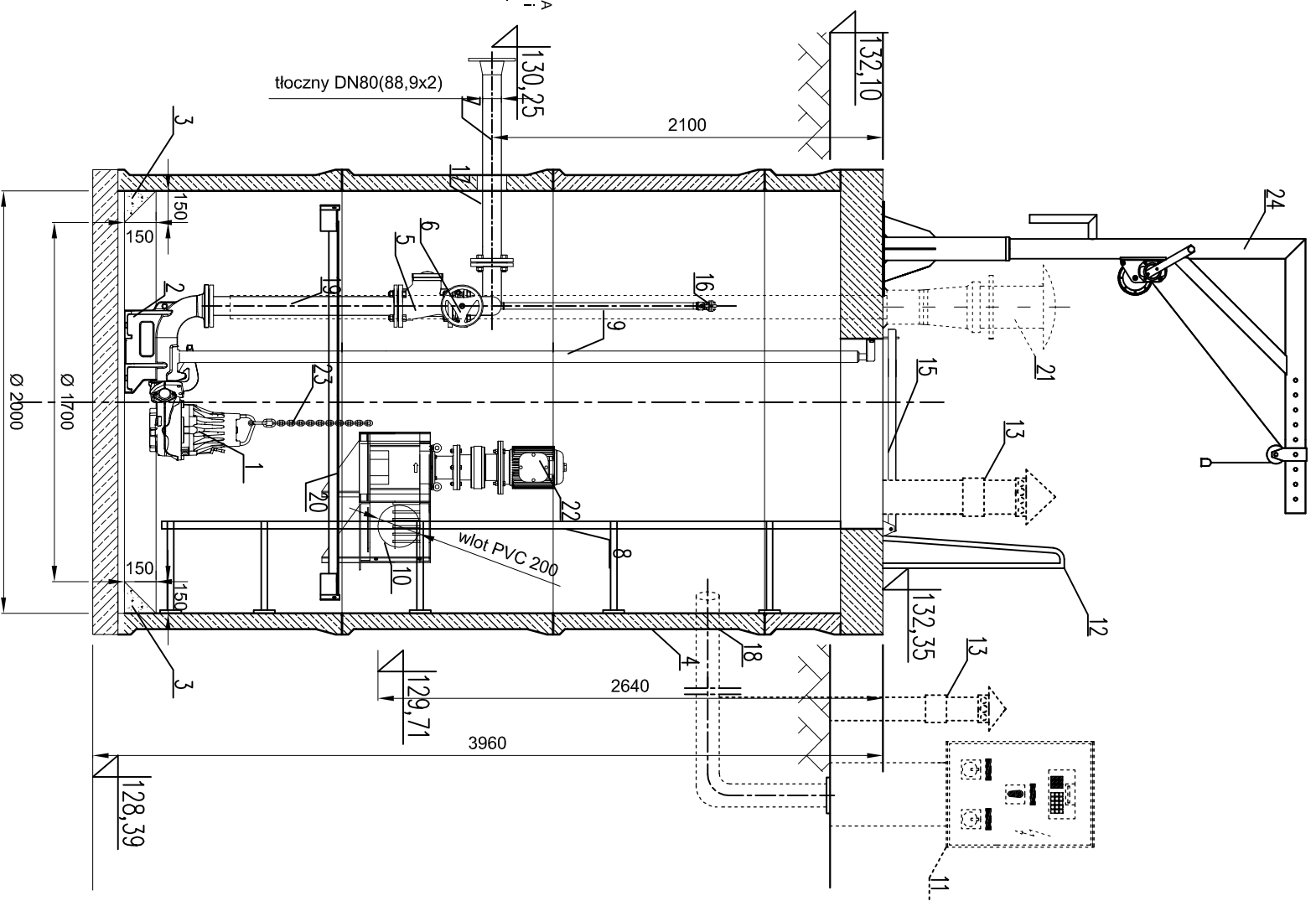


dławn	+1,10
start 2	+1,00
start 1	+0,90
stop	+0,40
poziom min.	+0,30

Rurociąg tłoczny DN 80 wychodzi NA ZEWNĄTRZ pompy i około 50cm i zakończony jest kolierzem luźnym. Przejście szczelne jest osadzone w trakcie montażu wyposażenia wewnętrznej pompy.



24	Wciągarka do pomp ściekowych ZKM-150	1	stal nierdzewna kwasoodporna/ ocynkowany opanowiec
23	Łączuch do opuszczania pompy	1	stal nierdzewna kwasoodporna A2 (1.4404)
22	Rozdrabniarka MINI MONSTER lub równoważna	1	
21	Wentylator wywiewny mechaniczny	1	EX, chemoodporny
20	Pomost technologiczny z kratą otwieraną z powierzchni terenu	1	stal nierdzewna kwasoodporna A2 (1.4404)
19	Układ tłoczny	1	stal nierdzewna kwasoodporna A2 (1.4404)
18	Przejście na przewody zasilające	1	PVC
17	Przejścia rurociągów przez ścianę zbiornika	2	
16	Nasada płuczaca	1	stal nierdzewna kwasoodporna A2 (1.4404)
15	Właz: 1100x900	2	stal nierdzewna kwasoodporna A2 (1.4404)
14	Kominiek wentylacyjny □160	1	PVC
13	Kominiek wentylacyjny □110	1	PVC
12	Demontowalny (antykrazieżowy) uchwyt do schodzenia	1	stal nierdzewna kwasoodporna A2 (1.4404)
11	Szafka sterownicza	1	
10	Króciec napywowy DN200	1	PVC
9	Prowadnica dwururowa pompy	2	stal nierdzewna kwasoodporna A2 (1.4404)
8	Drabinka szluzowa	1	stal nierdzewna kwasoodporna z profilem antypoślizgowym
7	Króciec tłoczny	1	stal nierdzewna kwasoodporna A2 (1.4404)
6	Zasuwa nożowa DN80	2	żeliwo min GG25
5	Zawór zwrotny kulowy DN80	2	żeliwo min GG25
4	Zbiornik przepompowni	1	polimerobeton
3	Skosy dna	1	
2	Stopa sprzęgająca	2	żeliwo min GG25
1	Pompa FIVE MP 3085 SH 253 P2-Z 2RW Pompa przepompowni, modułowa, różnica poziomów pompy i osadnika	2	
Lp.	Nazwa	Ilość	Materiał

<b>EKORAJ</b>		<b>Dobnoślaska Fundacja Ekorozwoju EKORAJ</b>	
Inwestor: Urząd Miejski i Gminy Kajki Wrocławskie Rynek-Ratusz 1 50-080 Kajki Wrocławskie		Projektowanie: mgr inż. Joanna Ochoczeńko   upr.nr 998	
Nazwa obiektu budowlanego: Budowa kanalizacji sanitarnej dla północnej części Gminy Kajki Wrocławskie		50-155 Wrocław, ul. Pułkownika 1 tel.: 071 342 82 05; fax.: 071 342 05 96	
Nazwa rysunku: Przebieg szkieletu PK1 m. Kąkolice		Data:	12.2011
Strona: I WYKONAWCZY ZAMIENNY		Skala:	
		Nr rys:	5