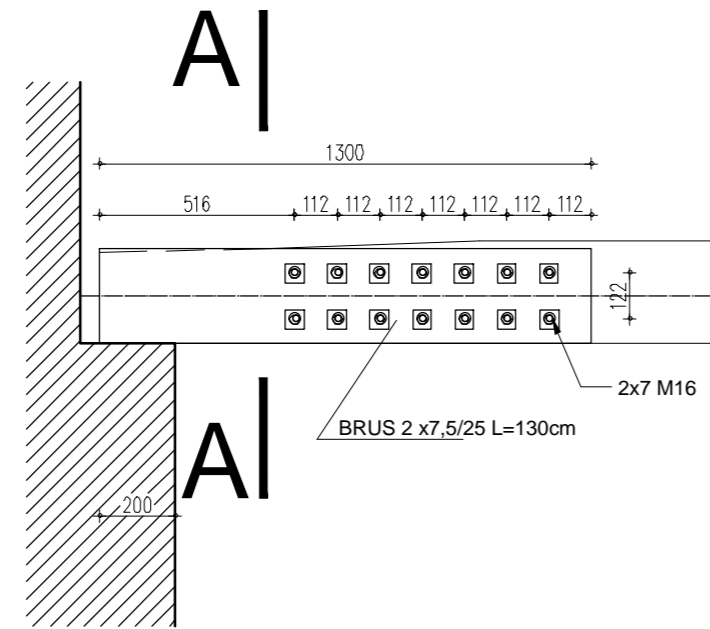
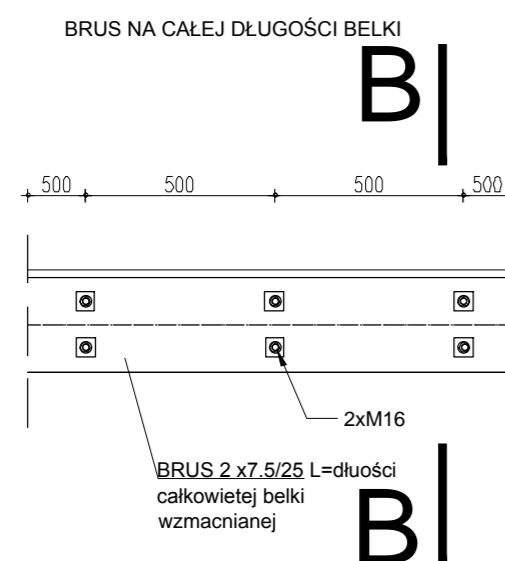
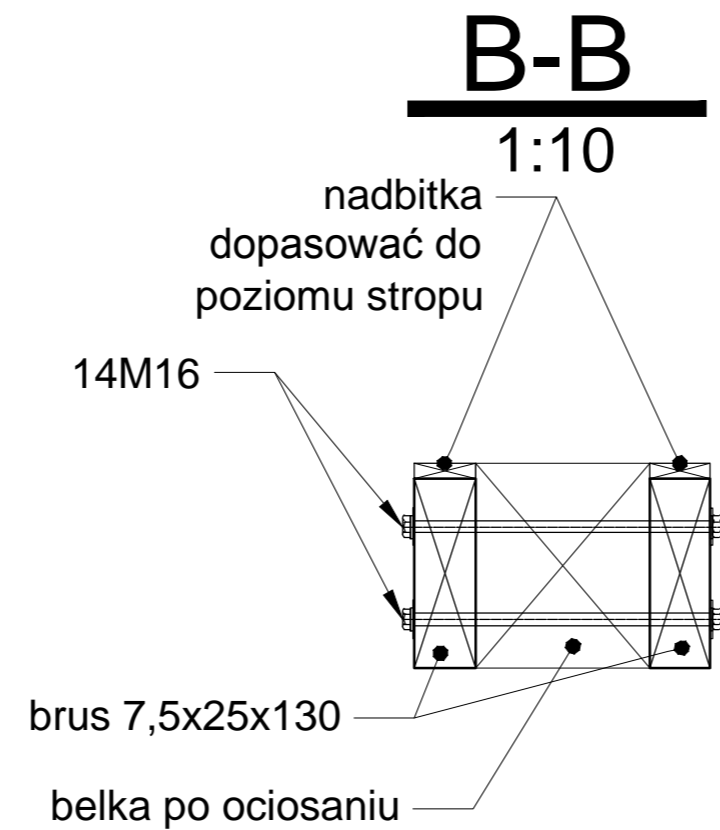
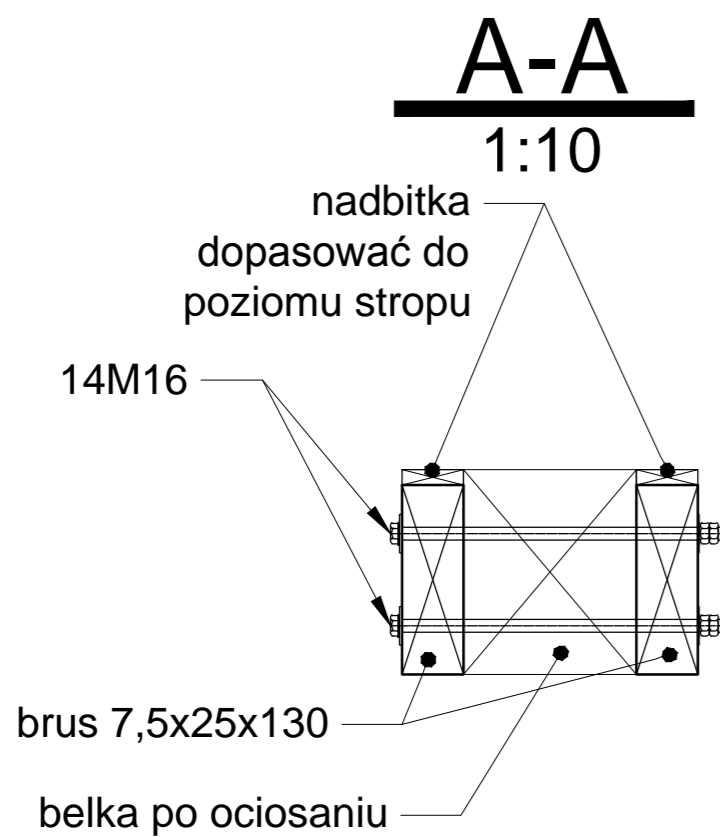
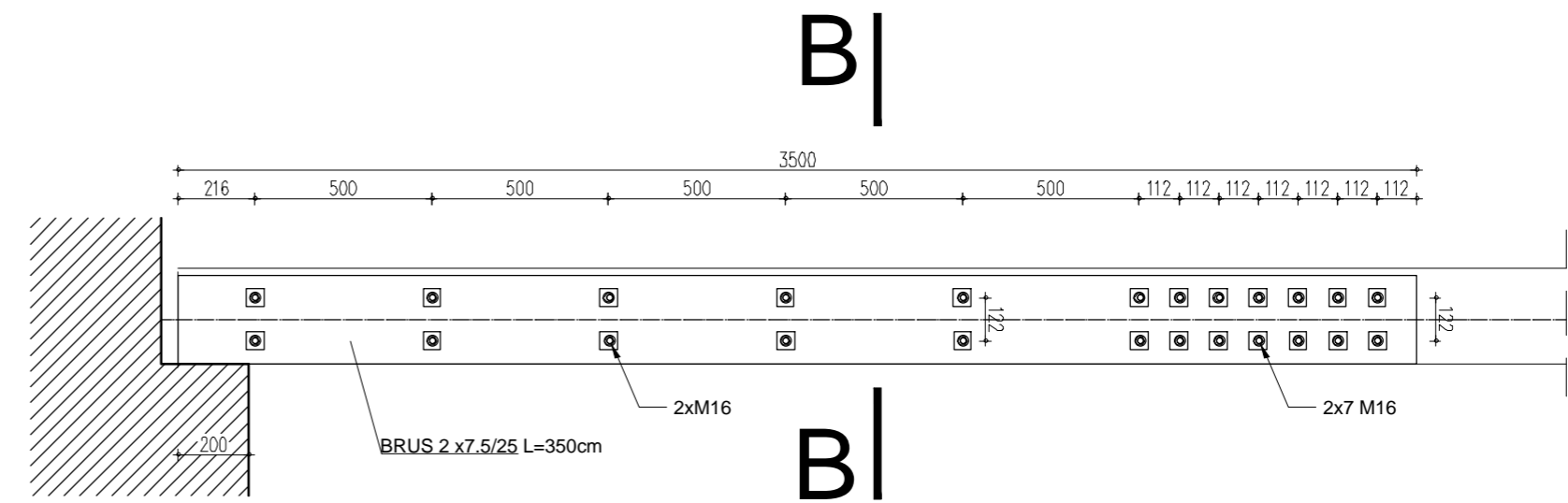


wzmocnienie typA 31szt. 2x7.5/25



wzmocnienie typB 24szt. 2x7.5/25




wzmocnienie typB długich belek

ZESTAWIENIE DREWNA KONSTRUKCYJNEGO					
NR EL.	OZNACZENIE	DLUGOŚĆ EL. [m]	ILOŚĆ [szt.]	DLUGOŚĆ ŁĄCZNA [m]	OBJĘTOŚĆ ŁĄCZNA [m³]
TYP A 31	brus 7.5/25	1.3	62	80.60	1,512
TYP B 24	brus 7.5/25	3.5	48	154.00	3,15
ŁĄCZNIENIE DREWNA [m³]					4.662

UWAGA:

- Elementy drewniane nowe drewno C24 impregnowane p korozji biol.
- W celu zachowania prostoliniowości nakładek stalowych [] pomiędzy oczyszczoną belkę a nakładkę wstawiać podkładki ciesielskie stalowe ocynkowane z rozcięciem z jednej strony
- W trakcie prac należy rozkuć gniada belek. Istniejące kotwienie belek poddać weryfikacji uszkodzeń. Elementy sprawne zachować w celu połączenia ich z nowymi elementami.
- Elementy drewniane w gniazdach zabezpieczyć pasyą grzybobójczą lub papa izolacyjna
- Wszystkie elementy w trakcie wymiany lub naprawy muszą być odciążone.
- Wszystkie elementy przylegające do ścian należy odstąpić i podjąć decyzję co do konieczności naprawy/wymiany.
- Ostateczną decyzję na temat wymiany-naprawy elementu należy podjąć po jego oczyszczeniu z produktów korozji biologicznej.
- Bezwzględnie należy przestrzegać wymagań BHP oraz wykonywać wszelkie prace zgodnie ze sztuką budowlaną.
- Prace wykonywać zgodnie z obowiązującymi przepisami prawa budowlanego
- Zamówienia materiału i elementów wzmacniających dokonywać po weryfikacji istniejących elementów pod względem wymiarowym oraz zakresu występujących ich uszkodzeń.

Stal profilowa St3Sx
Elektroda rutyłowa ER 1.46
Drewno kl.C24
Okucia i Śruby ocynkowane

NR CZAJKI	DZ	OBJ. ZAM	PODPI
-	-	-	-
-	-	-	-
-	-	-	-
1	18.05.12	Zmiana zestawienia stali, 1 czujki belek	uszczerbkowanie typu B
Ratusz - Budynek siedziby Urzędu Miasta i Gminy Kąty Wrocławskie			
LUBUSKI WYKONAWCA		ADRES INWESTYCJI	
Y. J. JEMLIK	AM	GMINA	MIEJSCOWOŚĆ
	-	Kąty Wr.	Kąty Wr.
Rynek 1			
Urząd miasta i Gminy w Kątach Wrocławskich			
JEDNOSTKA PROJEKTOWA			
ORKA Sp. z o.o. ul. Grabieżyńska 85/49 tel. 71 34 11 399 53-503 Wrocław fax. 71 733 67 52			
			
PROJEKTANT	mgr inż. Tomasz Dobras NR UPRAWNIEN: 53855/11/7		
ASISTENT	dr inż. Przemysław Siwiec		
PW - KONSTRUKCJA		SKALA	DATA
RYSUNEK		1:50	MARZEC 2012
Szczegóły wzmocnień			PW-10-1