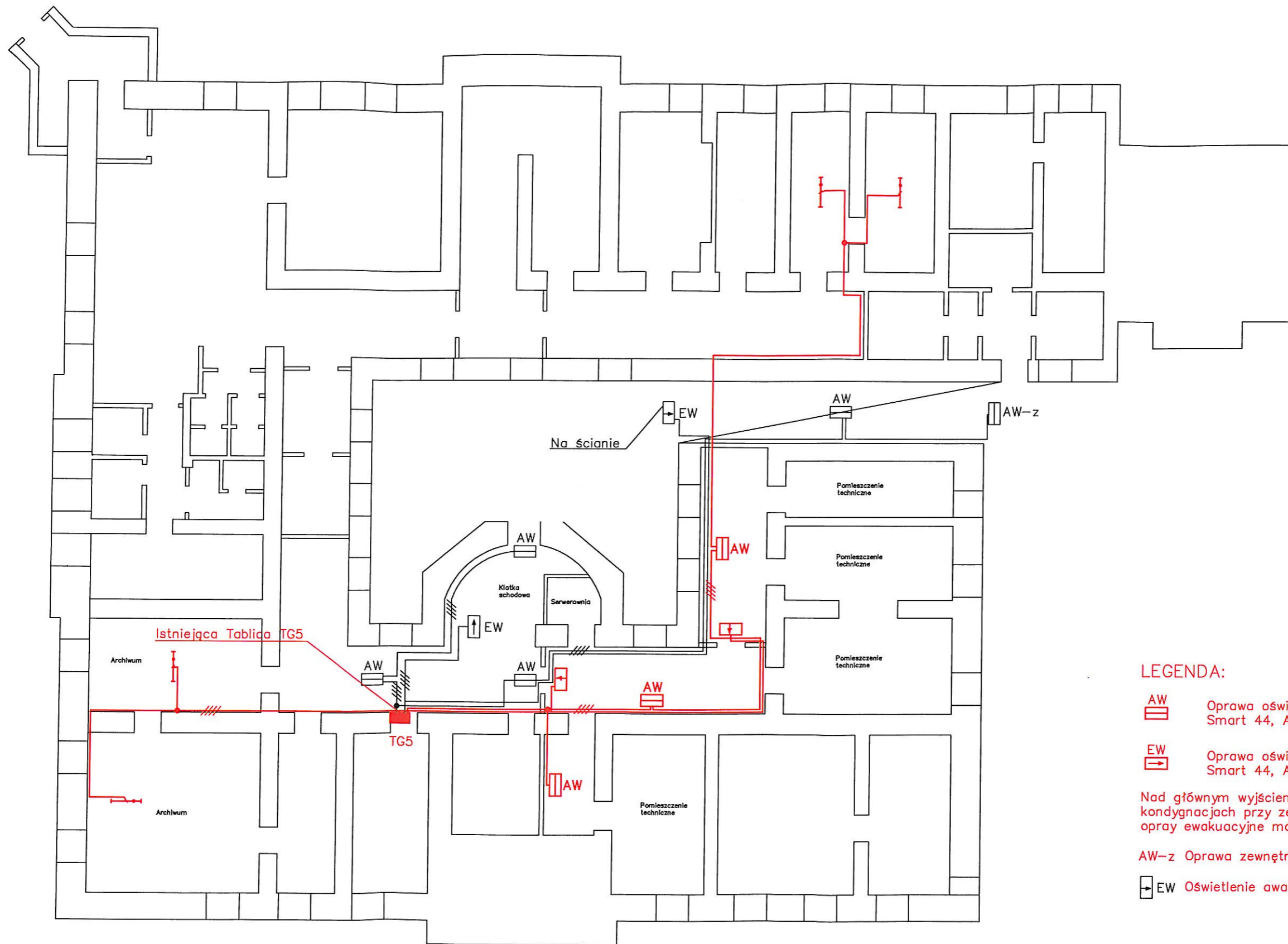


OŚWIETLENIE AWARYJNE I EWAKUACYJNE



RZECZOZNAWCA DO SPRAW ZABEZPIECZENIA PRZECIWPÓŻAROWYCH  
*mgr Andrzej Kucharski*  
 Nr upr. KG PSP 350/97, Jel. Góra dnia 2013-04-05  
 ZGODNOŚĆ PROJEKTU Z WYMAGANIAMI OCHRONY PRZECIWPÓŻAROWEJ  
 STWIERDZIŁ bez uwag z uwagami

LEGENDA:

**AW** Oprawa oświetlenia awaryjnego 11W, 3h  
 Smart 44, Airone lub Apollo

**EW** Oprawa oświetlenia ewakuacyjnego 8W, 3h  
 Smart 44, Airone lub Apollo

Nad głównym wyjściem oraz na poszczególnych kondygnacjach przy zejściu z kl. schodowych oprawy ewakuacyjne montować na zwieszakach np Apollo Z

AW-z Oprawa zewnętrzna typu plafon z inwerterem 2h

EW Oświetlenie awaryjne i ewakuacyjne – istniejące

SAMOCZYNNNE WYLĄCZANIE ZASILANIA - UKŁAD TN-S

NAZWA I ADRES DBIEKTU: Modernizacja oświetlenia awaryjnego i ewakuacyjnego - pomieszczenia techniczne w piwnicy budynku Urzędu Miasta i Gminy w Kątach Wrocławskich - Ratusz Rynek 1.			
INWESTOR:	NUMER UPRAWNIEŃ	DATA	PODPIS
PROJEKTANT: Magdalena Kozłowska	158/DOŚ/10	03.2013	<i>[Signature]</i>
SPRAWDZIŁ:			
PRZEDMIOT RYSUNKU: Plan instalacji elektrycznej - rzut piwnic		SKALA:	NUMER RYSUNKU: E3