



GMINA KĄTY WROCŁAWSKIE

RYNEK - RATUŚZ 1, 55-080 KĄTY WROCŁAWSKIE

TEL.: (+48 71) 390-72-00, FAX: (+48 71) 390-72-01, E-MAIL: urzad@katywroclawskie.pl

Kąty Wrocławskie, dnia 01.08.2013

GK.7021.111-5.2013

Zakład Usług Inwestycyjno-Remontowych i
Pomiarów Elektrycznych
Zawidowska 4a
59-800 Luban Śląski

Dotyczy: Uzgodnienie koncepcji oświetlenia drogowego ulicy Szkolnej w miejscowości Skatka

Gmina Kąty Wrocławskie uzgadnia koncepcję oświetlenia drogowego ulicy Szkolnej w miejscowości Skatka pod kątem lokalizacji słupa oświetleniowego, trasy linii napowietrznej i typu zastosowanej oprawy oświetleniowej z uwagami:

- w opisie projektu poprawić zapisy dotyczące prowadzenia linii zasilającej słup oświetleniowy - linia napowietrzna.

BURMISTRZ
mgr inż. Anna Chuderska

Otrzymują:
- Adresat,
- Wydział DT w/m:
- Wydział GK a/a:

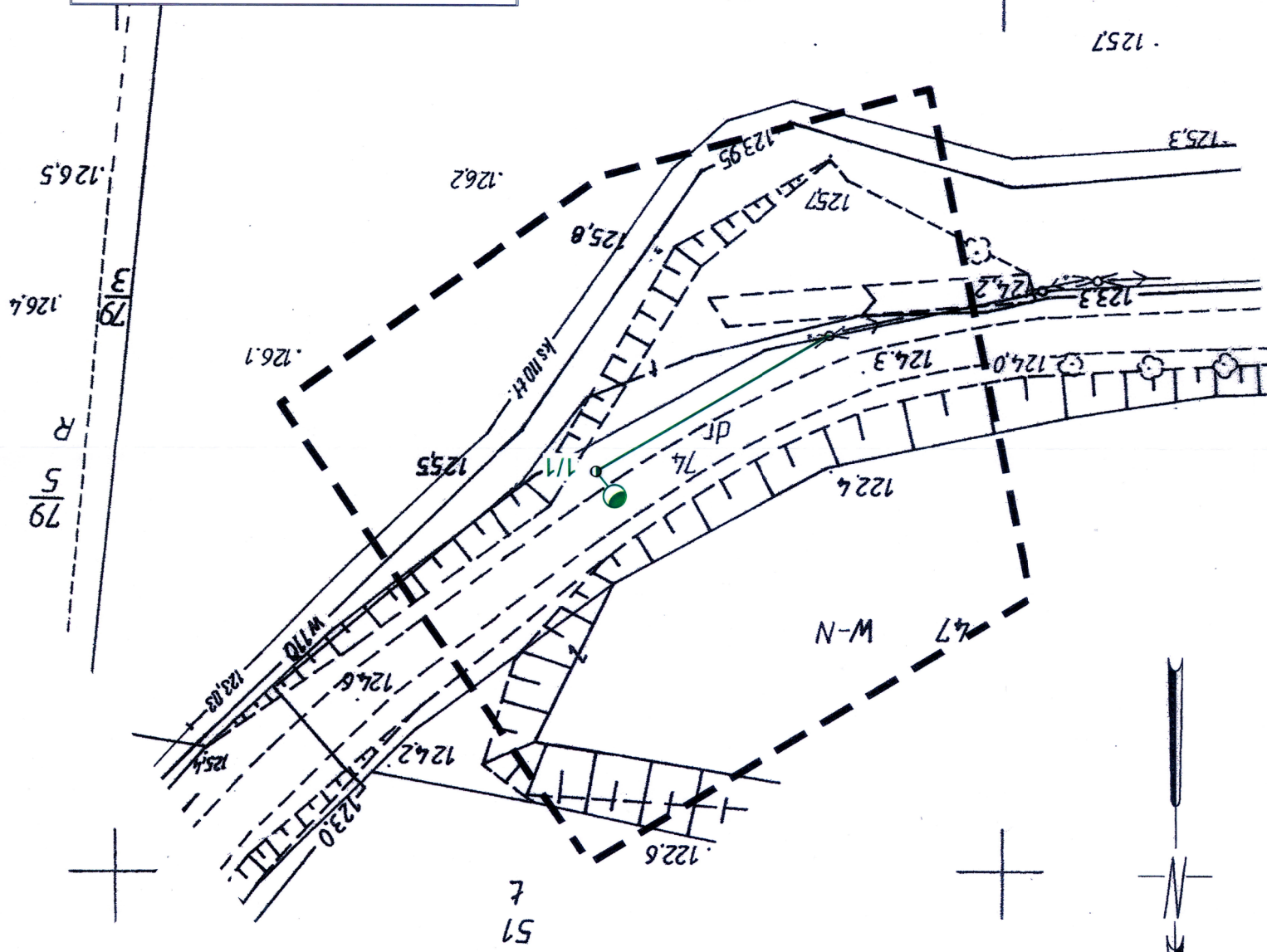
Sprawę prowadzi: Anna Chuderska
Telefon: (71) 390-72-13
Email: gk@katywroclawskie.pl

REGON 931935052, NIP 813-00-05-147
 55-080 Kąty Wrocławskie
 ul. Rynek-Ratusz 1
GMINA KĄTY WROCŁAWSKIE

126,5 Kierownik
 Wydziału Gospodarki Komunalnej
 mgr inż. Piotr Litwin

Ungólnenno nomenon u popelone
 oset dlnk - drogocno o mlyscowosc
 sbeclne ul. Sloboku pod oslonkonn
 konochnm u pismu w Gł. 02. 01. 00. 03
 2 dnem 01.08.2013 r.

Tytuł: Plan zagospodarowania		Data: 06.2013	
Skala: 1:500		Projektant: inż. Bogdan Cybertowicz	
Adres: Skalka, dz. nr 74		Inwestor: Gmina Kąty Wrocławskie	
Temat: Oświetlenie drogowe ulicy Szkolnej w miejscowości Skalka		Zakład Usług Inwestycyjno - Remontowych i Pomiarów Elektrycznych	
ul. Zawłdowska ka 59-800 Luban			
Sprawdzający: mgr inż. Adam Szweczyk		Podpis: [Podpis]	
Asystent: mgr inż. Jędrzej Koman		Podpis: [Podpis]	
Projektant: inż. Bogdan Cybertowicz		Podpis: [Podpis]	
Nr rys: 1			



EGZ. DLA ZUDP

LEGENDA:

- Kabel AsXSn2x25mm2
- Oprawa ze źródłem sodowym 100W
- Ślip E12/4,3

<p>USŁUGI GEODEZYJNE Grzegorz Grabowski 54-011 Wrocław, ul. Puławska 54/6 NIP 898-123-15-29 Reg. 932012868</p>	<p>STAROSTA POWIATU WROCŁAWSKIEGO Powiatowy Zakład Katastralny we Wrocławiu W terenie skatunok teodn mapy zasadniczej, Dokumenty pomiarowe i mapy przyjęte do zasobu powiatowego w dniu 07.07.2013 r. Nieleższa mapa może służyć do celów projektowych. Niniejsza mapa może służyć do celów projektowych. Projektowane obiekty budowlane wymagające pozwoleń na budowę podlegają wytyczeniu i inwentaryzacji pomiarowej przez Urząd Miasta i Gminy Wrocław (data) 07.07.2013 r. (data) 07.07.2013 r.</p>	<p>PZK we Wrocławiu, dn. 26.06.2013 sporządził: Marcin Mielczarek</p>	<p>MAPA DO CELÓW PROJEKTOWYCH SKALA 1:500 wykonana przez: USŁUGI GEODEZYJNE Grzegorz Grabowski w PKZ we Wrocławiu pod nr DZ.9592/2013</p>	<p>wof. dolnośląskie powiat wrocławski gm. Kąty Wrocławskie obr. 0024 SKALKA 022304 5 Nr sekcji: 453.333.073 Układ współrzędnych "1965" Poziom odniesienia: Kronstadt 80</p>
---	---	--	--	--