

Adres do korespondencji:
TAURON Dystrybucja S. A. Oddział we Wrocławiu
Wydział Przyłączeń
ul. Ogrody Zamkowe 7, 55-300 Środa Śląska
Sprawę prowadzi: Ewelina Zielińska
Tel: +48 71 889 45 63
e-mail: ewelina.zielinska@tauron-dystrybucja.pl

URZĄD MIASTA I GMINY
KĄTY WROCŁAWSKIE
BIURO OBSŁUGI KLIENTA

Wpł. 08-05-2015

L.dz. 11273 za GK/P

Podpis: [Podpis]



Ac Chwałowski
1

Środa Śląska, dn. 2015-04-30

Nr warunków: WP/021096/2015/O05R05

GINA KĄTY WROCŁAWSKIE
ul. Rynek-Ratusz 1
55-080 Kąty Wrocławskie

ZP 215015507
PH 1000038309
OMP/EZ/15507/2486/15

WARUNKI PRZYŁĄCZENIA

Wnioskodawca: GMINA KĄTY WROCŁAWSKIE
ul. Rynek-Ratusz 1
55-080 Kąty Wrocławskie

Obiekt: Oświetlenie drogowe

Adres przyłączanego obiektu: 55-080 Smolec
numery działek: 168/31, 168/32, 168/235

Niniejszym potwierdzamy złożenie wniosku o określenie warunków przyłączenia w dniu: 2015-04-03. Odpowiadając na wniosek z dnia 2015-04-03, informujemy, że zapewniamy przyłączenie do sieci TAURON Dystrybucja S.A. i dostawę energii elektrycznej o całkowitej mocy przyłączeniowej:

Przyłącze 1: **2,0 kW** dla zasilania podstawowego, w **V** grupie przyłączeniowej, na poniższych warunkach.

1. Wymagania techniczne - przyłącze 1 (zasilanie podstawowe)

1. Miejsce przyłączenia: istniejące złącze kablowe typu Zk-2 na gr. dz. nr 168/278, linii kablowej nN, obwód kierunek Zk-3 dz. 168/236, ze stacji SN/nN R-3715.
2. a) Miejsce dostarczania energii elektrycznej: zaciski prądowe na wyjściu przewodów od zabezpieczenia przeciążeniowego w zestawie złączowo-pomiarowym, w kierunku instalacji odbiorcy.
b) Miejsce rozgraniczenia własności urządzeń elektroenergetycznych: zaciski prądowe na wyjściu przewodów od zabezpieczenia przeciążeniowego w zestawie złączowo-pomiarowym, w kierunku instalacji odbiorcy.
3. Przyłączenie obiektu do sieci wymaga:
 - a) w zakresie przyłącza:
 - przy istniejącym złączu Zk-2 na gr dz. nr 168/278 zabudować (za zgodą właścicieli posesji) typową, wolnostojącą szafkę pomiarową dla zasilania oświetlenia, zamykaną na zamek odbiorcy z miejscem do zabudowy układu pomiarowego i zabezpieczenia przeciążeniowego (przystosowanym do plombowania), zabezpieczającą całość przed zniszczeniem (uszkodzeniem układu pomiarowego, naruszeniem plomb legalizacyjnych, na osłonie listwy zaciskowej licznika, na zabezpieczeniu przeciążeniowym);
 - w przypadku braku możliwości zabudowania szafki pomiarowej bezpośrednio przy zestawie złączowo-pomiarowym (np. wykonany słupek ogrodzenia) zasilanie wykonać kablem w rurze osłonowej typu AROT.
 - b) w zakresie sieci: nie dotyczy,
 - c) w zakresie przyłączanych urządzeń, instalacji Wnioskodawcy:

TAURON Dystrybucja S.A.
ul. Jasnogórska 11, 31-358 Kraków
tel.: 12 251 10 00, 71 889 51 11
fax: 12 261 10 01, 71 889 50 19
e-mail: kontakt@tauron-dystrybucja.pl

Sąd Rejonowy dla Krakowa-Śródmieścia
XI Wydział Gospodarczy Krajowego Rejestru Sądowego
KRS: 0000073321, NIP: 6110202860, REGON: 230179216
Kapitał zakładowy (wpałony) 511 965 927, 36 zł

www.tauron-dystrybucja.pl

- od projektowanej szafki pomiarowej wykonanej w układzie TN-C, wyprowadzić odpowiednią do potrzeb oświetlenia linię kablową niskiego napięcia. Dla potrzeb oświetlenia wykonać odpowiednią instalację i urządzenia elektryczne.
 - instalację wewnętrzną wykonać w układzie TN-S, wyposażoną w urządzenia ochrony przeciwporażeniowej i ochrony przeciwprzepięciowej, zgodnie z obowiązującymi przepisami.
4. Układ pomiarowo-rozliczeniowy na napięciu 0,23 kV:
- a) rodzaj układu: bezpośredni,
 - b) miejsce zainstalowania: szafka pomiarowa.
5. Zabezpieczenia główne:
- a) prąd znamionowy: 10 A,
 - b) rodzaj: wyłącznik instalacyjny nadmiarowo-prądowy,
 - c) lokalizacja: w szafce pomiarowej.
6. Dla doboru aparatury, spodziewaną wartość prądu zwarcia w miejscu dostarczania energii elektrycznej przyjąć wg obliczeń, jednak nie mniej niż 6 kA.
7. Wymagany stopień skompensowania mocy biernej, nie dotyczy.
8. Sieć nN pracuje w układzie: TN-C.

II. Określa się następujące dopuszczalne czasy trwania przerw:

- a) czas trwania jednorazowej przerwy, tj. całkowitej, jednoczesnej przerwy w zasilaniu wszystkich miejsc dostarczania, nie przekraczający:
 - dla przerwy planowanej – 16 godz.,
 - przerwy nieplanowanej – 24 godz.,
- b) łączny czas trwania przerw w ciągu roku, stanowiący sumę czasów trwania przerw jednorazowych, tj. całkowitych jednoczesnych przerw w zasilaniu wszystkich miejsc dostarczania, nie przekraczający:
 - przerw planowanych – 35 godz.,
 - przerw nieplanowanych – 48 godz.

III. Termin ważności niniejszych warunków 2 lata od dnia ich doręczenia.

W przypadku zawarcia umowy o przyłączenie termin ważności niniejszych warunków przyłączenia wydłuża się na okres ważności umowy o przyłączenie.

IV. Informacje dodatkowe

1. Instalację przyłączanego obiektu od miejsca rozgraniczenia własności urządzeń elektroenergetycznych Wnioskodawca winien wykonać we własnym zakresie, zgodnie z obowiązującymi przepisami i normami.
2. Przyłączane przez Wnioskodawcę urządzenia nie mogą wprowadzać do sieci lub instalacji innych odbiorców zakłóceń o poziomie wyższym niż dopuszczalne, określone w przepisach (np. wahania napięcia lub odkształcenia jego przebiegu).
3. Dopuszczalny poziom zmienności parametrów technicznych energii elektrycznej: parametry techniczne w miejscu dostarczania energii elektrycznej winny być zgodne z aktualnie obowiązującymi przepisami – Rozporządzenie Ministra Gospodarki z dnia 04 maja 2007r. w sprawie szczegółowych warunków funkcjonowania systemu elektroenergetycznego (Dz. U. z 2007r. Nr 93, poz. 623, z późn. zm.).
4. TAURON Dystrybucja S.A. zrealizuje zakres inwestycji określony w warunkach przyłączenia do miejsca rozgraniczenia własności urządzeń elektroenergetycznych, po wcześniejszym zawarciu przez Wnioskodawcę umowy o przyłączenie do sieci, co wynika z Ustawy z dnia 10 kwietnia 1997r. Prawo energetyczne (tekst jednolity Dz. U. z 2012r. poz. 1059 wraz z późniejszymi zmianami i rozporządzeniami wykonawczymi), zwanej dalej ustawą „Prawo Energetyczne”.
5. Określony w warunkach przyłączenia sposób zasilania nie zapewnia bezprzerwowej dostawy energii elektrycznej. Urządzenia wymagające zasilania bezprzerwowego należy zaopatrzyć we własne, niezależne źródło energii, podłączone w sposób uniemożliwiający podanie napięcia do sieci przedsiębiorstwa energetycznego.
6. Warunki przyłączenia zostały określone dla standardowych parametrów energii elektrycznej określonych w ustawie Prawo energetyczne.

7. W przypadku kolizji projektowanego obiektu z istniejącymi urządzeniami elektroenergetycznymi, Wnioskodawca winien zwrócić się do Wydziału Eksploatacji Środa Śląska z wnioskiem o określenie warunków przebudowy tych urządzeń.
8. TAURON Dystrybucja S.A. oświadcza, że po zawarciu umowy o przyłączenie oraz spełnieniu przez Wnioskodawcę postanowień niniejszych warunków przyłączenia i po wykonaniu niezbędnych urządzeń elektroenergetycznych, których realizacja nastąpi na podstawie zawartej między stronami umowy o przyłączenie – zapewnia dostawę energii elektrycznej na zasadach określonych we właściwych przepisach. Niniejsze oświadczenie jest oświadczeniem, o którym mowa w art. 7 ust. 14 ustawy Prawo Energetyczne i art. 34 ust. 3 pkt. 3a ustawy z dnia 7 lipca 1994r. Prawo budowlane (tekst jednolity Dz. U. z 2013 r., poz. 1409 wraz z późniejszymi zmianami) i winno być traktowane jako przyrzeczenie zawarcia umowy o przyłączenie do sieci elektroenergetycznej, o której mowa w art. 61 ust. 5 ustawy z dnia 27 marca 2003r. o planowaniu i zagospodarowaniu przestrzennym (Dz. U. z 2012 r. poz.647 wraz z późniejszymi zmianami).
9. Wnioskodawca zobowiązany jest zgłosić pisemnie w TAURON Dystrybucja S.A. każdy posiadany agregat prądotwórczy oraz uzgodnić warunki połączenia agregatu z zasilaną instalacją. Połączenie to winno być wykonane w sposób wykluczający pracę równoległą agregatu z siecią dystrybucyjną oraz możliwość podania napięcia na sieć dystrybucyjną.
10. Wymagania dotyczące rozwiązań technicznych stosowanych na terenie działalności TAURON Dystrybucja S.A. ujęte w formie standaryzacji dostępne są na stronie internetowej www.tauron-dystrybucja.pl.

Przygotowała: Zielińska Ewelina
Grupa: O05R05

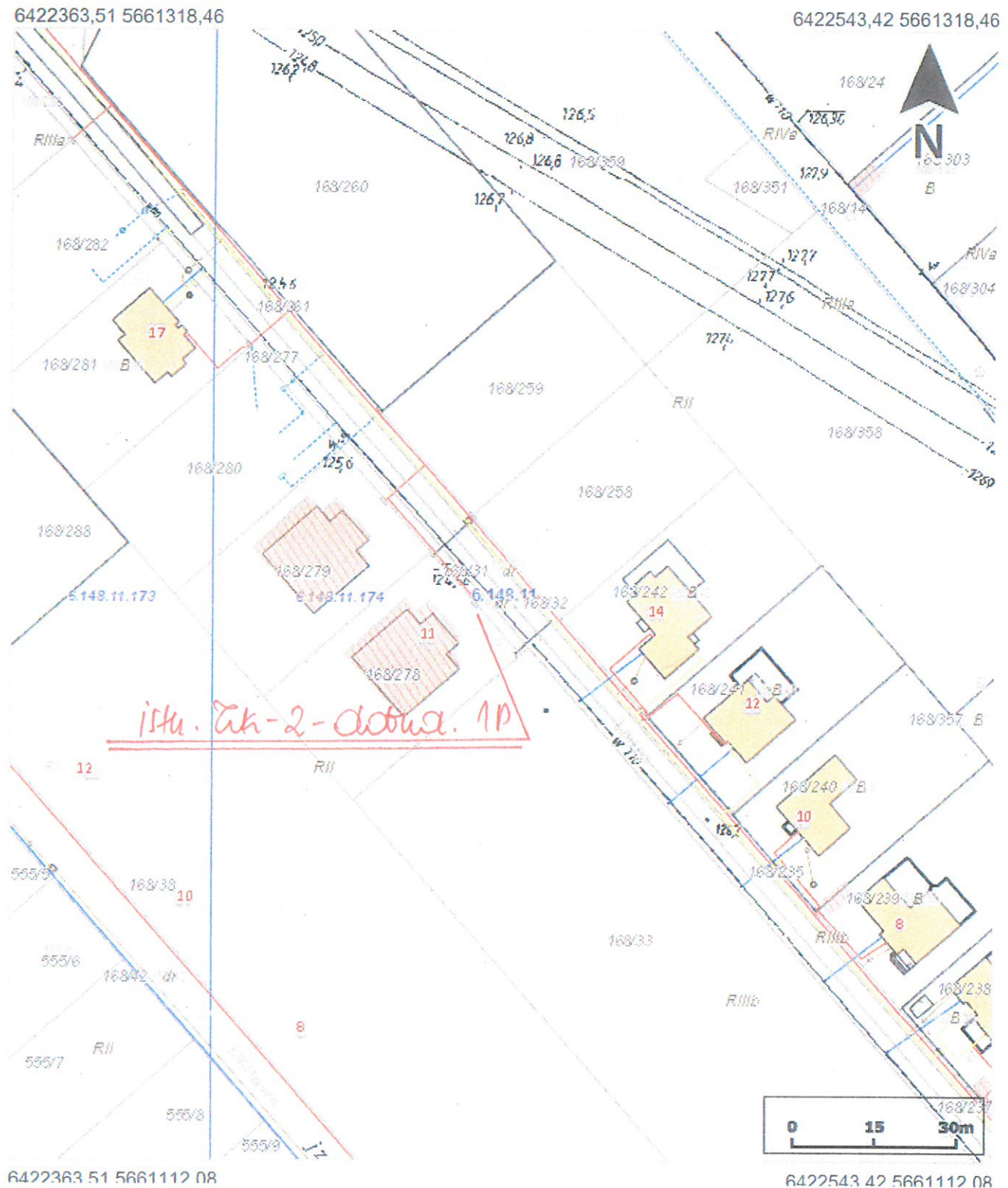
TAURON Dystrybucja S.A.
Oddział we Wrocławiu
Wydział Przyłączeń
Specjalista ds. przyłączeń
Ewelina Zielińska
Ewelina Zielińska

Załączniki:
Zał. nr 1 - projekt umowy o przyłączenie
K/o:
1 x OMP



Mapa:
Infrastruktura

1:1000



Uwaga: Ten wydruk ma charakter wyłącznie poglądowy i w żadnym razie nie może być traktowany jako dokument oficjalny.

© 2015 System Informacji Przestrzennej Powiatu Wrocławskiego wroSIP. Wszystkie prawa zastrzeżone.

SKARBNIK
MIASTA I GMINY

mgr Małgorzata Wujciów

<http://serwis.wrosip.pl/imap/Print.html?locale=pl&gui=print&typePrint=mapa&label...> 2015-05-05

