

**UCHWAŁA NR XXII/294/16  
RADY MIEJSKIEJ W KĄTACH WROCŁAWSKICH**

z dnia 29 września 2016 r.

**w sprawie przystąpienia do sporządzenia miejscowego planu zagospodarowania przestrzennego miasta Kąty Wrocławskie, dla terenów w rejonie autostrady A4**

Na podstawie art. 18 ust 2 pkt 5 ustawy z dnia 8 marca 1990r. o samorządzie gminnym (t.j.Dz.U.2016.446) oraz art. 14 ust. 1 ustawy z dnia 27 marca 2003r. o planowaniu i zagospodarowaniu przestrzennym (t.j. Dz.U.2016.778 z późn. zm.) uchwała się, co następuje:

**§ 1.** Przystępuje się do sporządzenia miejscowego planu zagospodarowania przestrzennego miasta Kąty Wrocławskie, dla terenów w rejonie autostrady A4.

**§ 2.** Sporządzany miejscowy plan zagospodarowania przestrzennego zmienia w części:

- 1) miejscowy plan zagospodarowania przestrzennego uchwalony uchwałą nr XXXII/254/96 Rady Miejskiej w Kątach Wrocławskich z dnia 16 grudnia 1996r., opublikowaną w Dzienniku Urzędowym Województwa Wrocławskiego Nr 3 Poz. 21 z 1997r.;
- 2) miejscowy plan zagospodarowania przestrzennego uchwalony uchwałą nr XXXIV/345/13 Rady Miejskiej w Kątach Wrocławskich z dnia 27 czerwca 2013r., publikowaną w Dzienniku Urzędowym Województwa Dolnośląskiego Poz. 4324 z 2013r.

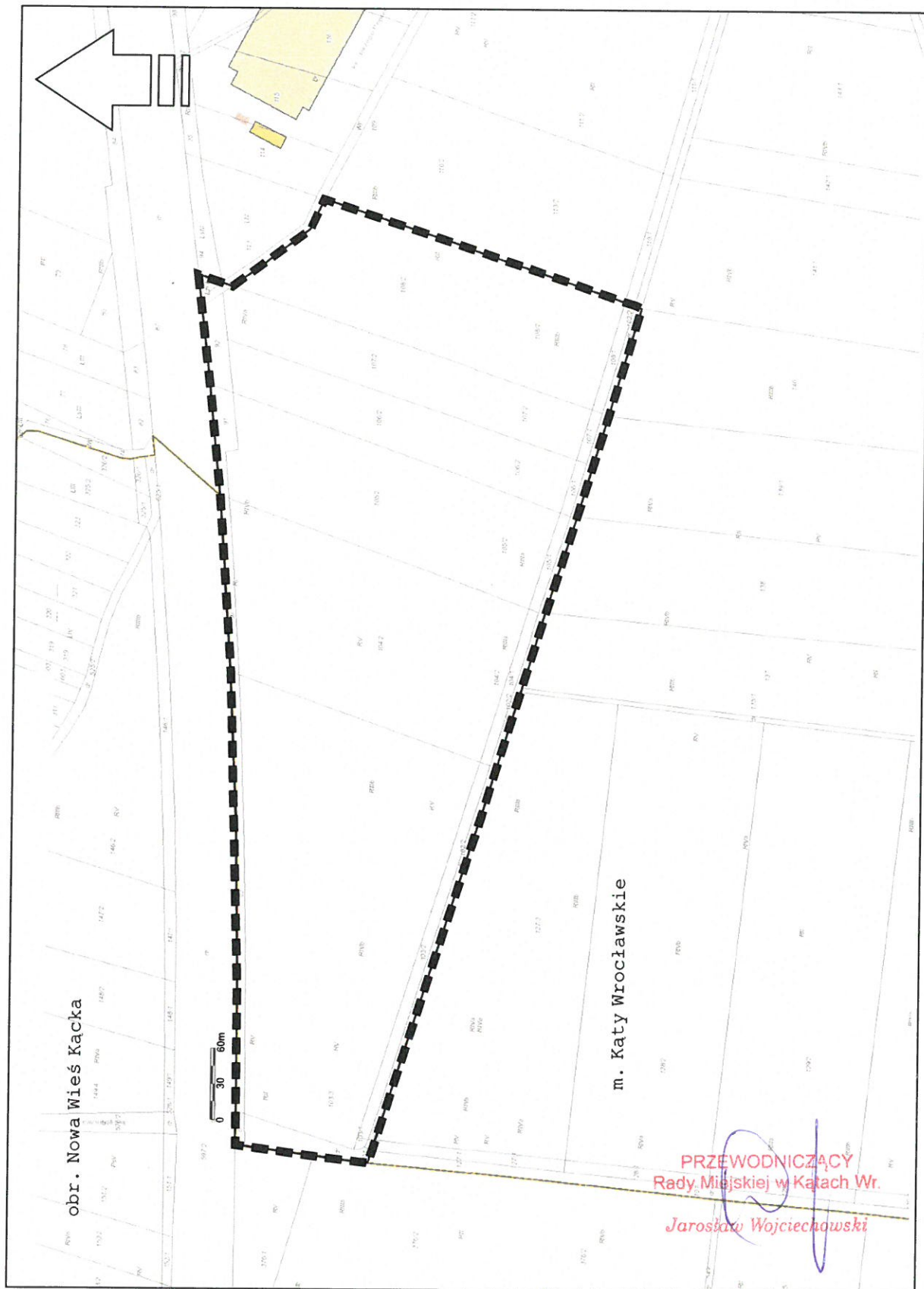
**§ 3.** Granice obszaru objętego miejscowym planem zagospodarowania przestrzennego określa załącznik do niniejszej uchwały.


**§ 4.** Wykonanie uchwały powierza się Burmistrzowi Miasta i Gminy Kąty Wrocławskie.

**§ 5.** Uchwała wchodzi w życie z dniem podjęcia.

Przewodniczący Rady  
Miejskiej

**Jarosław Wojciechowski**



Granice obszaru objętego miejscowym planem zagospodarowania przestrzennego 

### **Uzasadnienie**

Wnioskowane do zmiany planu tereny o łącznej powierzchni ok.19ha użytkowane są jako tereny rolne. Położone są w granicach miasta Kąty Wrocławskie, na południe od autostrady A4, w sąsiedztwie istniejącej zabudowy przemysłowo-usługowej, oraz przy terenach przeznaczonych pod zabudowę przemysłowo-usługową.

Wnioskowany obszar objęty jest dwoma planami miejscowymi. W pierwszym planie miejscowym uchwalonym uchwałą Nr XXXII/261/96 Rady Miejskiej w Kątach Wrocławskich z dnia 16 grudnia 1996r. przeznaczony jest jako tereny rolne. W drugim planie miejscowym uchwalonym uchwałą nr XXXIV/345/13 Rady Miejskiej w Kątach Wrocławskich z dnia 27 czerwca 2013r. przeznaczony jest na drogę publiczną.

Planuje się wprowadzenie zabudowy przemysłowo-usługowej wraz z układem komunikacyjnym.

Wnioskowana zmiana planu jest zgodna z ustaleniami studium uwarunkowań i kierunków zagospodarowania przestrzennego gminy Kąty Wrocławskie uchwalonym uchwałą Nr VII/57/15 z dnia 30 kwietnia 2015r. Dokument ten wskazuje tereny o dominującej funkcji aktywności gospodarczych.

Biorąc powyższe pod uwagę stwierdza się, że przystąpienie do sporządzenia miejscowego planu zagospodarowania przestrzennego miasta Kąty Wrocławskie, na południe od autostrady A4 jest zasadne.