

**UCHWAŁA NR X/96/15  
RADY MIEJSKIEJ W KĄTACH WROCŁAWSKICH**

z dnia 27 sierpnia 2015 r.

**w sprawie przystąpienia do sporządzenia miejscowego planu zagospodarowania przestrzennego  
wsi Nowa Wieś Wrocławska.**

Na podstawie art. 18 ust 2 pkt 5 ustawy z dnia 8 marca 1990r. o samorządzie gminnym (Dz. U. z 2013r. Nr 594 z późn. zm.) oraz art. 14 ust. 1 ustawy z dnia 27 marca 2003r. o planowaniu i zagospodarowaniu przestrzennym (t.j Dz.U.2015.199 z późn. zm.) uchwała się, co następuje:

**§ 1.** Przystępuje się do sporządzenia miejscowego planu zagospodarowania przestrzennego wsi Nowa Wieś Wrocławska.

**§ 2.** Sporządzany miejscowy plan zagospodarowania przestrzennego zmieni w części:

- 1) miejscowy plan zagospodarowania przestrzennego uchwalony uchwałą Nr XXXII/262/96 Rady Miejskiej w Kątach Wrocławskich z dnia 16 grudnia 1996r., opublikowaną w Dzienniku Urzędowym Województwa Wrocławskiego Nr 3 poz. 29 z dnia 21 lutego 1997r.,
- 2) miejscowy plan zagospodarowania przestrzennego uchwalony uchwałą Nr XLVIII/501/14 Rady Miejskiej w Kątach Wrocławskich z dnia 25 września 2014r., opublikowaną w Dzienniku Urzędowym Województwa Dolnośląskiego poz. 4147 z dnia 6 października 2014r.

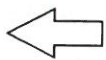
**§ 3.** Granice obszarów objętych miejscowym planem zagospodarowania przestrzennego określają załączniki nr 1, 2, 3, 4 i 5 do niniejszej uchwały.

**§ 4.** Wykonanie uchwały powierza się Burmistrzowi Miasta i Gminy Kąty Wrocławskie.

**§ 5.** Uchwała wchodzi w życie z dniem podjęcia.

Przewodniczący Rady  
Miejskiej

**Jarosław Wojciechowski**



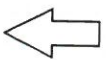
Załącznik Nr 1 do Uchwały Nr X/96/15  
Rady Miejskiej w Kątach Wrocławskich  
z dnia 27 sierpnia 2015 r.

obręb Nowa Wiew Wrocławska

**PRZEWODNICZĄCY**  
Rady Miejskiej w Kątach Wr.  
*Jarosław Wojcichewski*

Granice obszaru objętego miejscowym  
planem zagospodarowania przestrzennego

Id: 824D35-6D8A-4A07-8D36-407E37ED7EEB. Podpisany



Załącznik Nr 2 do Uchwały Nr X/96/15  
Rady Miejskiej w Katowicach Wrocławskich  
z dnia 27 sierpnia 2015 r.

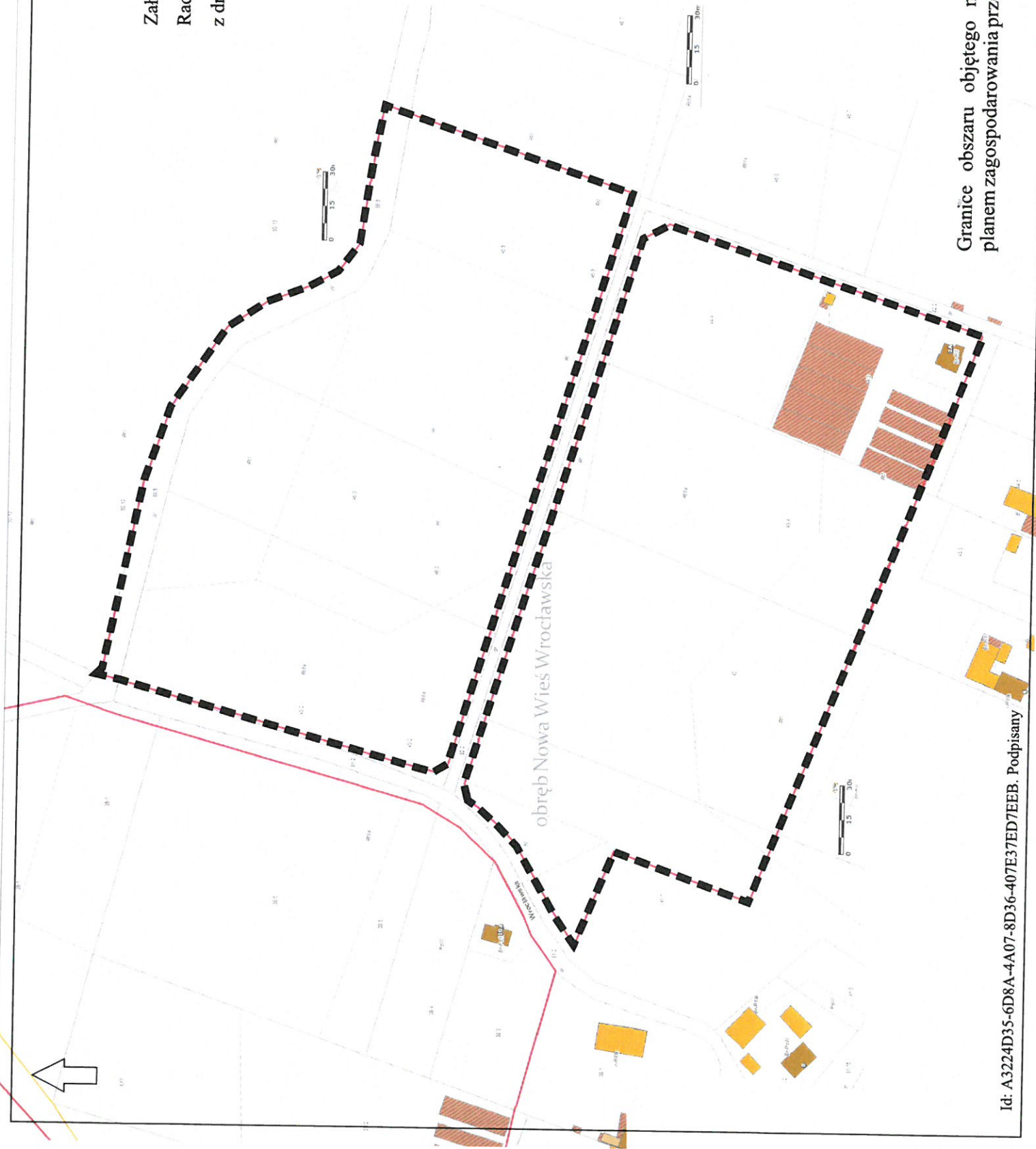
obręb Nowa Wiew Wrocławska

**PRZEWODNICZĄCY**  
Rady Miejskiej w Katowicach Wt.  
*Jarostaw Wojciechowski*

Granice obszaru objętego miejscowym  
planem zagospodarowania przestrzennego

Id: A3224D35-6D8A-4A07-8D36-407E37ED7EEB. Podpisany

Załącznik Nr 3 do Uchwały Nr X/96/15  
Rady Miejskiej w Kątach Wrocławskich  
z dnia 27 sierpnia 2015 r.



**PRZEWODNICZĄCY**  
Rady Miejskiej w Kątach Wł.  
*Jarosław Wojciechowski*

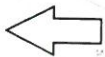
Granice obszaru objętego miejscowym  
planem zagospodarowania przestrzennego

Załącznik Nr 4 do Uchwały Nr X/96/15  
Rady Miejskiej w Kątach Wrocławskich  
z dnia 27 sierpnia 2015 r.

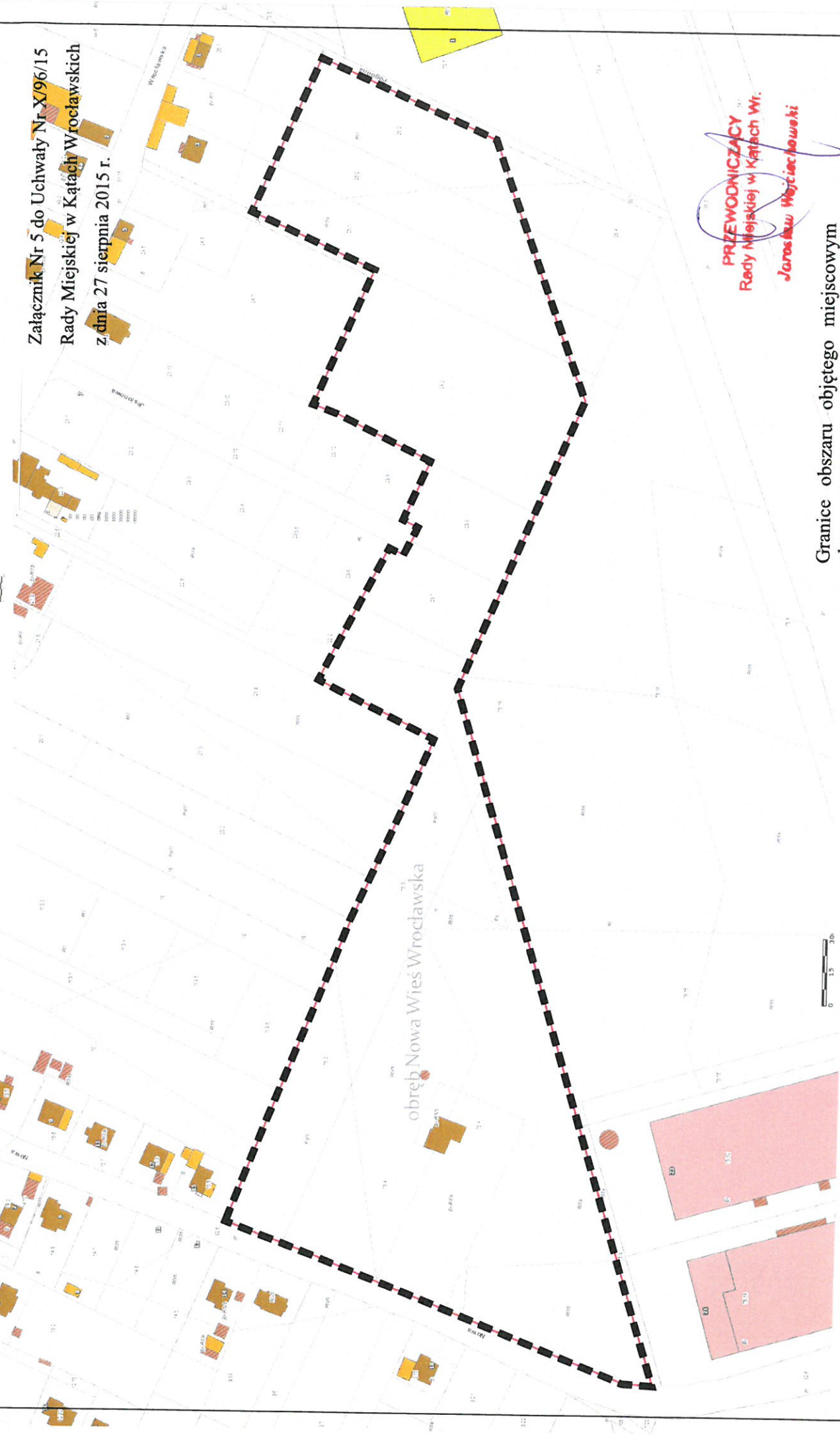


**PRZEWODNICZĄCY**  
Rady Miejskiej w Kątach Wr.  
*Jarosław Wojciechowski*

Granice obszaru objętego miejscowym  
planem zagospodarowania przestrzennego



Załącznik Nr 5 do Uchwały Nr X/96/15  
Rady Miejskiej w Kątach Wrocławskich  
z dnia 27 sierpnia 2015 r.



**PRZEWOONICZĄCY**  
Rady Miejskiej w Kątach Wr.  
*Jarosław Wejciechowski*

Granice obszaru objętego miejscowym  
planem zagospodarowania przestrzennego

### Uzasadnienie

Wnioskowany do zmiany obszar o powierzchni ok. 30ha podzielony jest na sześć poszczególnych fragmentów, zlokalizowanych w miejscowości Nowa Wieś Wrocławska. Obejmuje tereny zabudowane i rolne.

Obszar objęty jest obecnie dwoma planami. Pierwszy uchwalony uchwałą Nr XXXII/262/96 Rady Miejskiej w Kątach Wrocławskich z dnia 16 grudnia 1996r., opublikowaną w Dzienniku Urzędowym Województwa Wrocławskiego Nr 3 poz. 29 z dnia 21 lutego 1997r. Wskazuje tereny mieszkaniowe, usługowe, rzemieślnicze, komunikacyjne i zielone. Drugi uchwalony uchwałą Nr XLVIII/501/14 Rady Miejskiej w Kątach Wrocławskich z dnia 25 września 2014r., opublikowaną w Dzienniku Urzędowym Województwa Dolnośląskiego poz. 4147 z dnia 6 października 2014r. Wskazuje tereny komunikacji i wód otwartych.

Zmiana podyktowana jest ponowieniem czynności związanych z aktualizacją zapisów planistycznych. Koniczność ta jest wynikiem wyroku nr II SA/Wr 247/15 Wojewódzkiego Sądu Administracyjnego we Wrocławiu z dnia 12 maja 2015r., w którym stwierdzono nieważność części zapisów uchwały Nr XLVIII/501/14 Rady Miejskiej w Kątach Wrocławskich z dnia 25 września 2014r.

Biorąc powyższe pod uwagę stwierdza się, że przystąpienie do sporządzenia miejscowego planu zagospodarowania przestrzennego wsi Nowa Wieś Wrocławska jest zasadne.