

**UCHWAŁA NR XLIX/518/14
RADY MIEJSKIEJ W KĄTACH WROCŁAWSKICH**

z dnia 30 października 2014 r.

w sprawie przystąpienia do sporządzenia miejscowego planu zagospodarowania przestrzennego wschodniej części obrębu Krobielowice.

Na podstawie art. 18 ust 2 pkt 5 ustawy z dnia 8 marca 1990r. o samorządzie gminnym (Dz. U. z 2013 r. Nr 594 z późn. zm.) oraz art. 14 ust. 1 ustawy z dnia 27 marca 2003r. o planowaniu i zagospodarowaniu przestrzennym (tj. Dz.U. 2012 poz. 647 z późn. zm.) uchwala się, co następuje:

§ 1. Przystępuje się do sporządzenia miejscowego planu zagospodarowania przestrzennego wschodniej części obrębu Krobielowice.

§ 2. Sporządzany miejscowy plan zagospodarowania przestrzennego zmieni w części miejscowy plan zagospodarowania przestrzennego uchwalony uchwałą Nr XXXII/257/96 Rady Miejskiej w Kątach Wrocławskich z dnia 16 grudnia 1996r., opublikowaną w Dzienniku Urzędowym Województwa Wrocławskiego Nr 3 poz. 24 z dnia 21 lutego 1997r.

§ 3. Granice obszaru objętego miejscowym planem zagospodarowania przestrzennego określa załącznik do niniejszej uchwały.

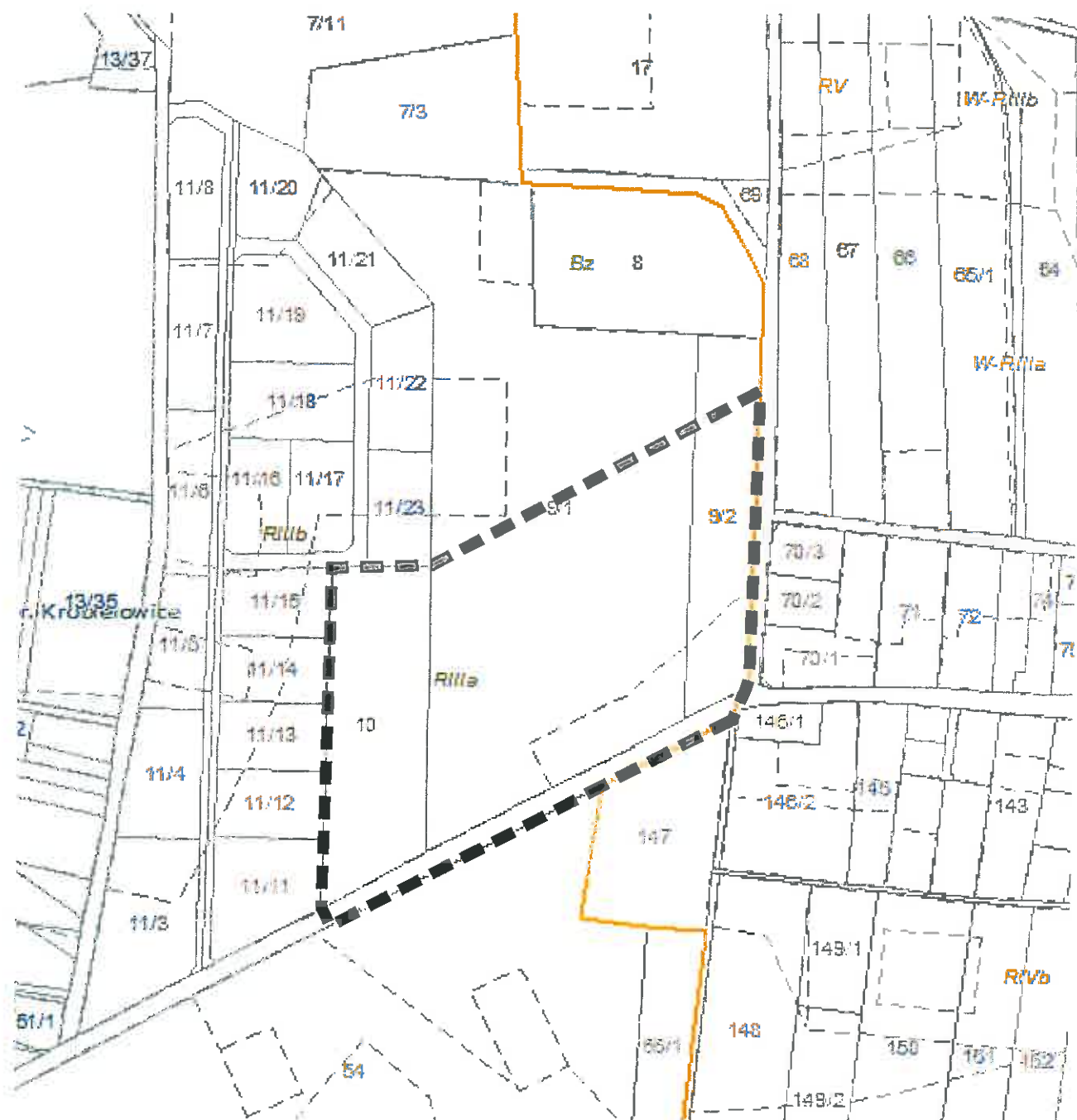
§ 4. Wykonanie uchwały powierza się Burmistrzowi Miasta i Gminy Kąty Wrocławskie.

§ 5. Uchwała wchodzi w życie z dniem podjęcia.

Przewodnicząca Rady Miejskiej



Zofia Kozińska



— — — — — granica obszaru objętego miejscowym planem
zagospodarowania przestrzennego

PRZEWODNICZĄC
Rady Miejskiej w Kątach Wrocławskich
Zofia Kozłowska
Zofia Kozłowska

Uzasadnienie

Wnioskowany do zmiany obszar o powierzchni ok. 5,3ha obejmuje tereny rolne i tereny komunikacji we wschodniej części obrębu Krobielowice, przy granicy z obrębem Wojtkowice. Objęty jest planem miejscowym uchwalonym uchwałą Nr XXXII/257/96 Rady Miejskiej w Kątach Wrocławskich z dnia 16 grudnia 1996r., opublikowaną w Dzienniku Urzędowym Województwa Wrocławskiego Nr 3 poz. 24 z dnia 21 lutego 1997r. Obowiązujący plan wskazał na przedmiotowym obszarze tereny rolne objęte zakazem zabudowy oraz elementy układu komunikacyjnego (droga do Wojtkowic). Planuje się zmianę terenów rolnych na tereny zabudowy zagrodowej. Zmiana ustaleń planu jest zgodna ze Studium uwarunkowań i kierunków zagospodarowania przestrzennego gminy Kąty Wrocławskie. Dokument ten wskazuje tereny o dominującej funkcji mieszkaniowej, na której możliwe jest wprowadzenie zabudowy zagrodowej. Dokonanie zmiany planu umożliwi zainwestowanie tego terenu. Biorąc powyższe pod uwagę stwierdza się, że przystąpienie do sporządzenia miejscowego planu zagospodarowania przestrzennego wschodniej części obrębu Krobielowice jest zasadne.