

**UCHWAŁA NR XLV/482/14
RADY MIEJSKIEJ W KĄTACH WROCŁAWSKICH**

z dnia 26 czerwca 2014 r.

**w sprawie wyrażenia zgody na objęcie obszarem Tarnobrzeszkiej Specjalnej Strefy Ekonomicznej
EURO-PARK WISŁOSAN nieruchomości położonych w obrębie Nowa Wieś Wrocławska,
gmina Kąty Wrocławskie**

Na podstawie art. 18 ust. 2 pkt 15 ustawy z dnia 8 marca 1990r. o samorządzie gminnym (Dz. U. z 2013 r. Nr 594 z późn. zm.), art. 4 ust. 2 ustawy z dnia 20 października 1994r. o specjalnych strefach ekonomicznych (t.j. Dz.U. z 2007r. Nr 42, poz. 274 z późn. zm.) Rada Miejska w Kątach Wrocławskich uchwala, co następuje:

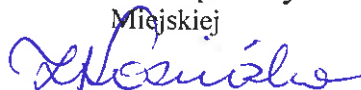
§ 1. Wyraża się zgodę na objęcie obszarem Tarnobrzeszkiej Specjalnej Strefy Ekonomicznej EURO-PARK WISŁOSAN nieruchomości zlokalizowanej w obrębie Nowa Wieś Wrocławska, gmina Kąty Wrocławskie, oznaczonej w ewidencji gruntów jako działki ewidencyjne o numerach: 116/4 (powierzchnia 3,6570ha), 116/3 (powierzchnia 2,3429ha), o łącznej powierzchni 5,9999ha.

§ 2. Granicę obszaru, o którym mowa w § 1, określa załącznik do niniejszej uchwały.

§ 3. Wykonanie uchwały powierza się Burmistrzowi Miasta i Gminy Kąty Wrocławskie.

§ 4. Uchwała wchodzi w życie z dniem podjęcia.

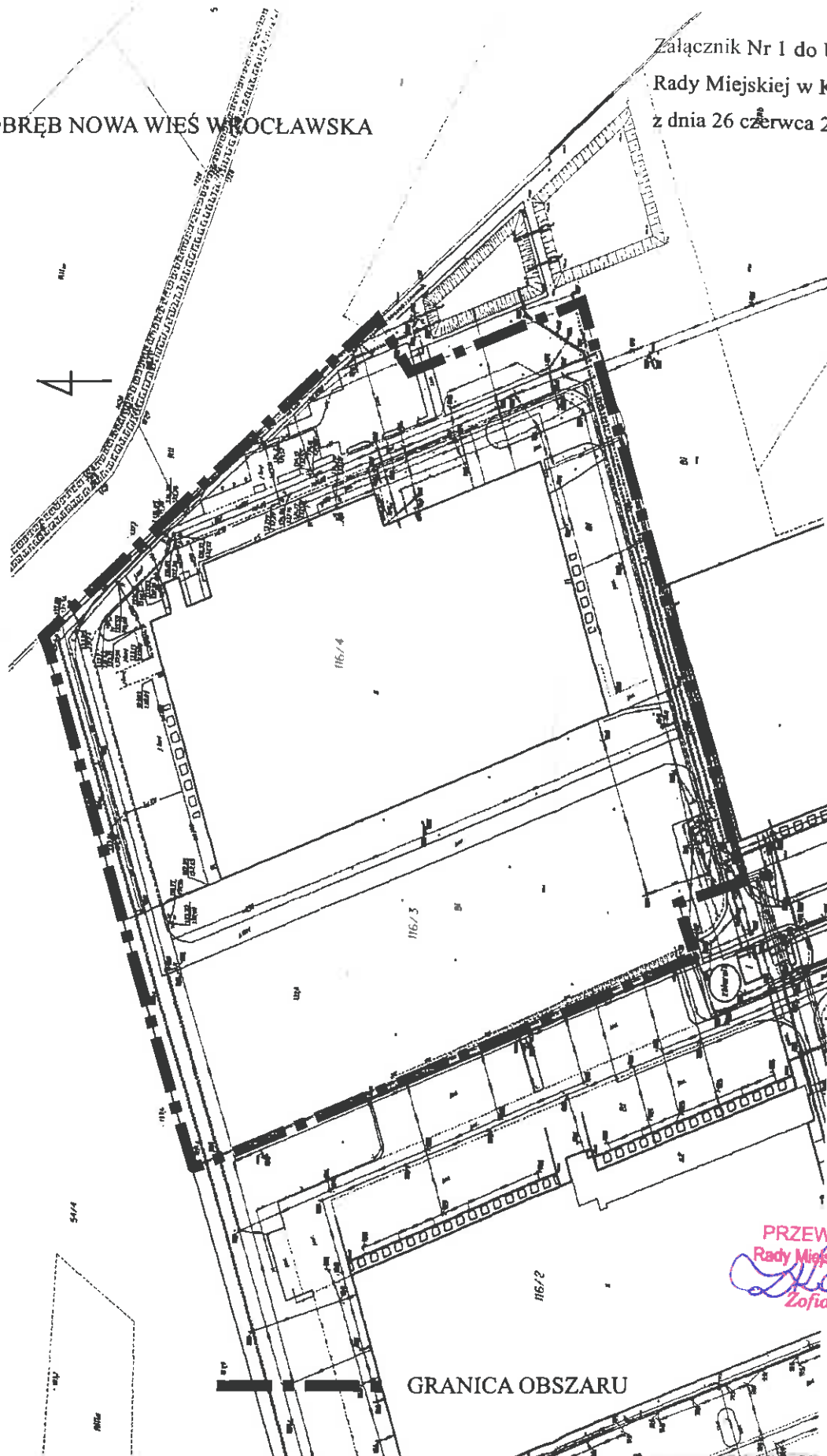
Przewodnicząca Rady
Miejskiej



Zofia Kozińska

Załącznik Nr 1 do Uchwały Nr XLV/482/14
Rady Miejskiej w Kątach Wrocławskich
z dnia 26 czerwca 2014 r.

OBRĘB NOWA WIEŚ WROCŁAWSKA



GRANICA OBSZARU

PRZEWODNICZĄCA
Rady Miejskiej w Kątach W
Zofia Kosińska
Zofia Kosińska

Uzasadnienie

W celu rozwoju przedsiębiorczości oraz tworzenia nowych miejsc pracy w Gminie Kąty Wrocławskie, wyrażono zgodę na włączenie nieruchomości nr 116/3 i 116/4 położonych w obrębie Nowa Wieś Wrocławska do Tarnobrzeszkiej Specjalnej Strefy Ekonomicznej EURO-PARK WISŁOSAN. Kroki te stanowią element zachęty inwestycyjnej i wsparcie dla przedsiębiorców, którzy zdecydują się na lokalizację działalności w strefie ekonomicznej. Włączony do TSSE obszar o łącznej powierzchni 5,9999ha objęty jest miejscowym planem zagospodarowania przestrzennego zatwierdzonym uchwałą nr XXI/204/08 Rady Miejskiej w Kątach Wrocławskich z dnia 19 czerwca 2008r. w sprawie uchwalenia zmiany w miejscowym planie zagospodarowania przestrzennego wsi Nowa Wieś Wrocławska, gmina Kąty Wrocławskie. Zgodnie z ustaleniami tego planu działki nr 116/3 i 116/4 przeznaczone są na teren aktywności gospodarczej z obiektami produkcji, składami i magazynami oraz usługami. Zgodnie z art. 4 ust. 2 ustawy z dnia 20 października 1994r. o specjalnych strefach ekonomicznych dla lokalizacji strefy ekonomicznej wymagana jest zgoda rady gminy właściwej ze względu na położenie strefy. Zgoda ta wyrażana jest w postaci uchwały.