

**UCHWAŁA NR XL/428/14  
RADY MIEJSKIEJ W KĄTACH WROCŁAWSKICH**

z dnia 30 stycznia 2014 r.

**w sprawie przystąpienia do sporządzenia miejscowego planu zagospodarowania przestrzennego wsi Sadków**

Na podstawie art. 18 ust 2 pkt 5 ustawy z dnia 8 marca 1990r. o samorządzie gminnym (Dz. U. z 2013r. poz. 594, z późn. zm.), oraz art. 14 ust. 1 ustawy z dnia 27 marca 2003r. o planowaniu i zagospodarowaniu przestrzennym (t.j. Dz.U. 2012 poz. 647 z późn. zm.) uchwala się, co następuje:

§ 1. Przystępuje się do sporządzenia miejscowego planu zagospodarowania przestrzennego wsi Sadków.


§ 2. Sporządzany miejscowy plan zagospodarowania przestrzennego zmienia w części miejscowy plan zagospodarowania przestrzennego uchwalony uchwałą nr XXXII/264/96 Rady Miejskiej w Kątach Wrocławskich z dnia 16 grudnia 1996r., opublikowaną w Dzienniku Urzędowym Województwa Wrocławskiego Nr 3, poz. 31 z 1997r.

§ 3. Granice obszaru objętego miejscowym planem zagospodarowania przestrzennego określają załączniki nr 1 i nr 2 do niniejszej uchwały.

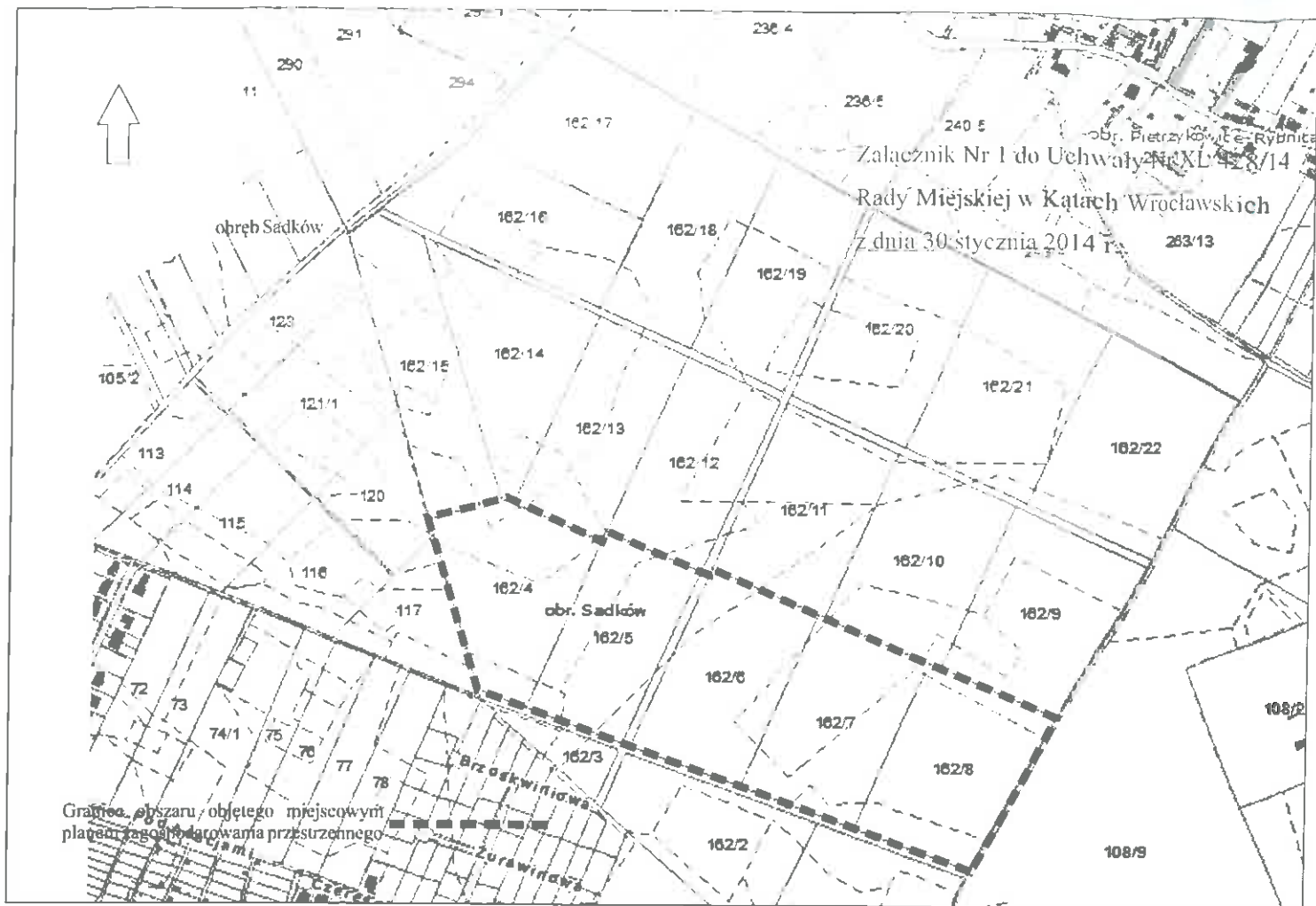
§ 4. Wykonanie uchwały powierza się Burmistrzowi Miasta i Gminy Kąty Wrocławskie.

§ 5. Uchwała wchodzi w życie z dniem podjęcia.

Przewodnicząca Rady Miejskiej

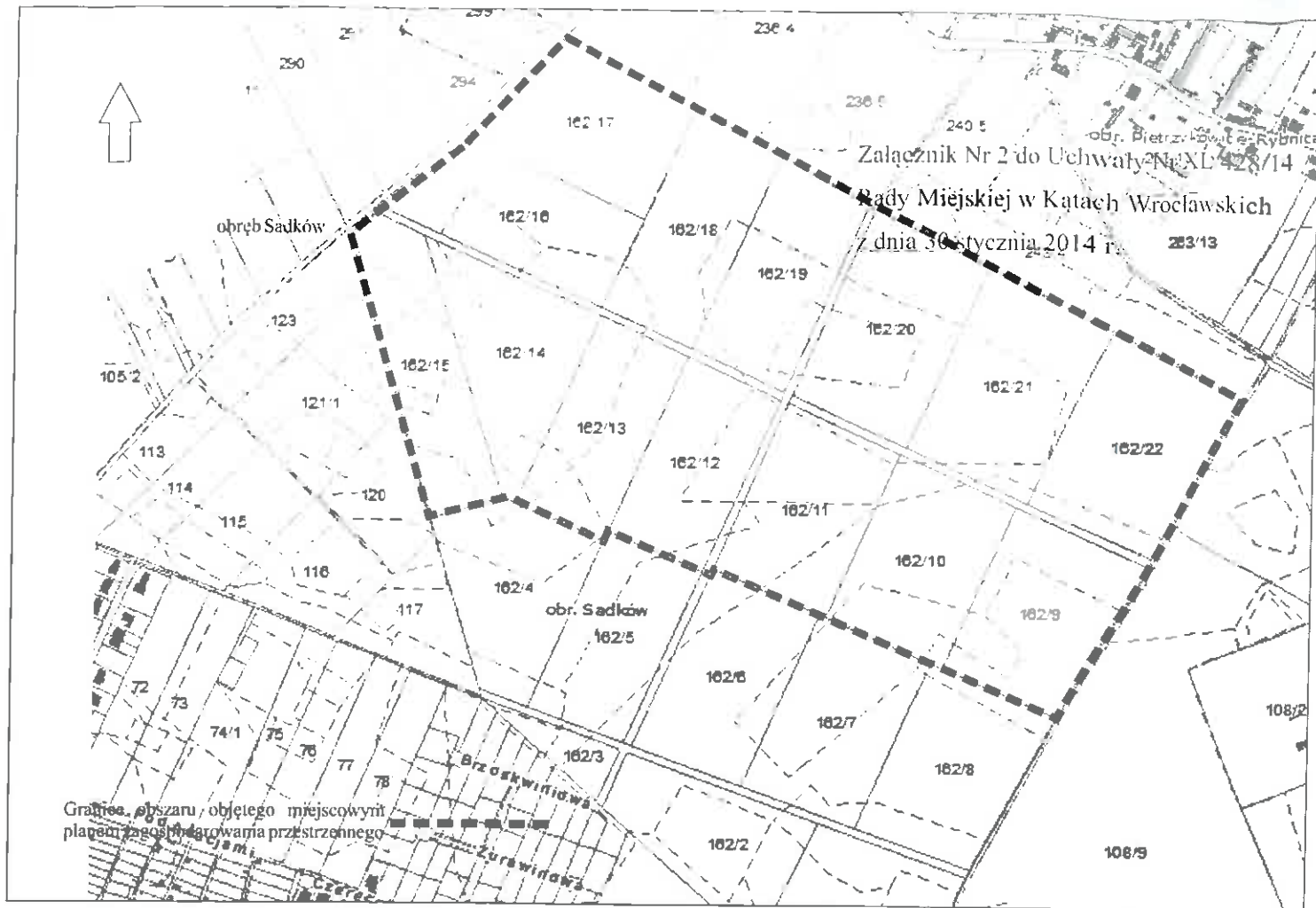


**Zofia Kozińska**



Załącznik Nr 1 do Uchwały Nr XL/428/14  
 Rady Miejskiej w Katowicach  
 z dnia 30 stycznia 2014 r. 283/13

PRZEWODNICZĄCA  
 Rady Miejskiej w Katowicach  
*Zofia Kozinska*  
 Zofia Kozinska



PRZEWODNICZĄCA  
Rady Miejskiej w Katowach Wf.  
*Zofia Kosińska*  
Zofia Kosińska

### Uzasadnienie

Wnioskowany do zmiany w planie obszar, w dwóch częściach, o łącznej powierzchni ok. 67ha obejmuje północno-wschodnią część obrębu Sadków. Obszar ten nie jest zabudowany i użytkowany jest rolniczo.

Objęty jest miejscowym planem zagospodarowania przestrzennego uchwalonym uchwałą nr XXXII/264/96 Rady Miejskiej w Kątach Wrocławskich z dnia 16 grudnia 1996r., opublikowaną w Dzienniku Urzędowym Województwa Wrocławskiego Nr 3, poz. 31 z 1997r. Plan ten wskazuje tereny rolne z zakazem zabudowy. Celem zmiany planu jest powiększenie terenów zabudowanych. Dla zmiany przeznaczenia terenów rolnych na cele nierolnicze konieczne będzie wystąpienie o zgodę na zmianę przeznaczenia gruntów rolnych na cele nierolnicze. Zwiększenie terenów zabudowanych pozwoli na rozwój przestrzenny wsi, zgodnie z ustaleniami studium uwarunkowań i kierunków zagospodarowania przestrzennego.

Biorąc powyższe pod uwagę stwierdza się, że przystąpienie do sporządzenia miejscowego planu zagospodarowania przestrzennego wsi Sadków jest zasadne.