

**UCHWAŁA NR XL/426/14
RADY MIEJSKIEJ W KĄTACH WROCŁAWSKICH**

z dnia 30 stycznia 2014 r.

**w sprawie przystąpienia do sporządzenia miejscowego planu zagospodarowania przestrzennego wsi
Wszemilowice**

Na podstawie art. 18 ust 2 pkt 5 ustawy z dnia 8 marca 1990r. o samorządzie gminnym (Dz. U. z 2013r. poz. 594. z późn. zm.), oraz art. 14 ust. 1 ustawy z dnia 27 marca 2003r. o planowaniu i zagospodarowaniu przestrzennym (t.j. Dz.U. 2012 poz. 647 z późn. zm.) uchwala się, co następuje:

§ 1. Przystępuje się do sporządzenia miejscowego planu zagospodarowania przestrzennego wsi Wszemilowice.


§ 2. Sporządzany miejscowy plan zagospodarowania przestrzennego zmienia w części miejscowy plan zagospodarowania przestrzennego uchwalony uchwałą nr XXXII/267/96 Rady Miejskiej w Kątach Wrocławskich z dnia 16 grudnia 1996r., opublikowaną w Dzienniku Urzędowym Województwa Wrocławskiego Nr 3. poz. 34 z 1997r.

§ 3. Granice obszaru objętego miejscowym planem zagospodarowania przestrzennego określa załącznik nr 1 do niniejszej uchwały.

§ 4. Wykonanie uchwały powierza się Burmistrzowi Miasta i Gminy Kąty Wrocławskie.

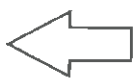
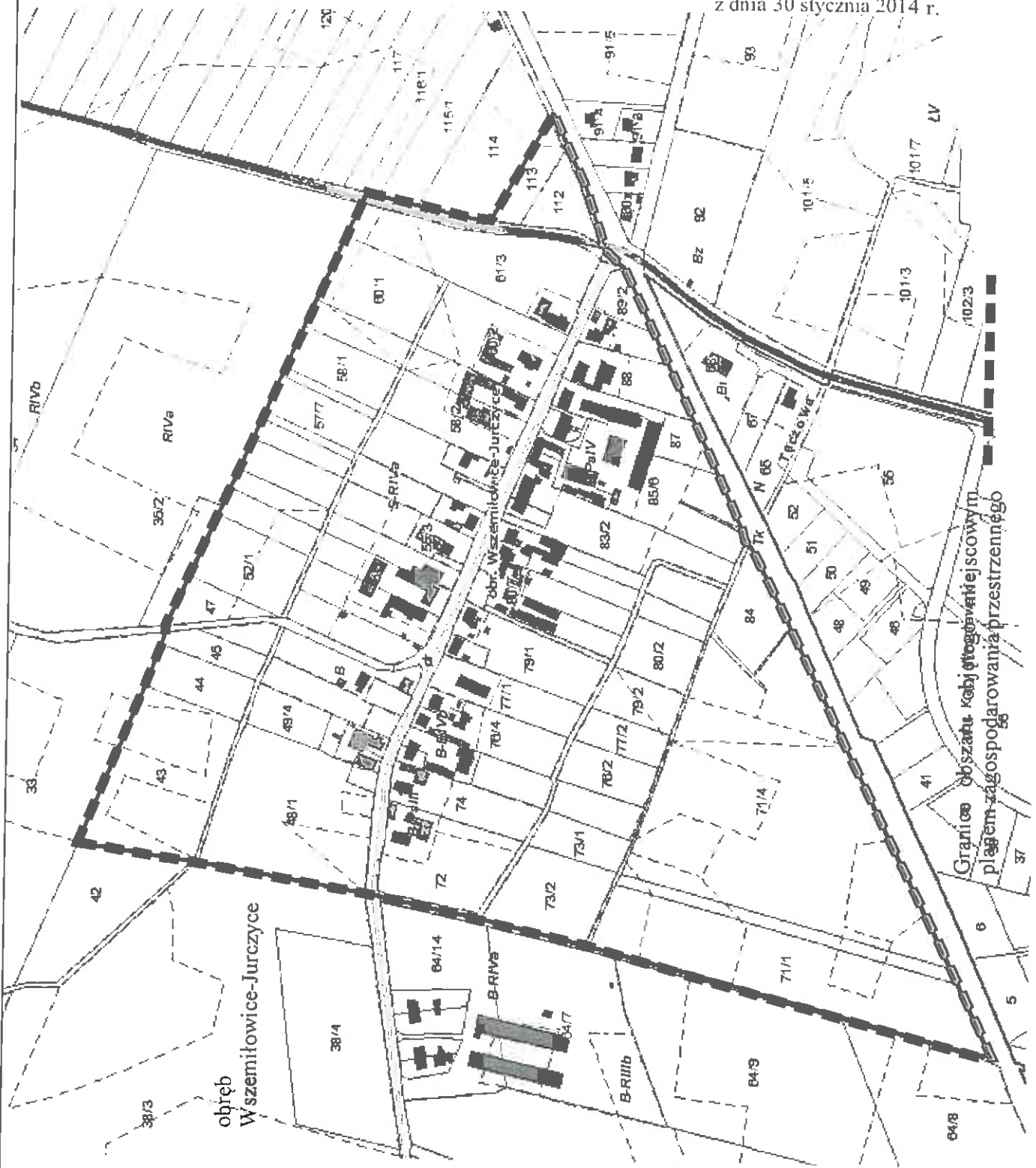
§ 5. Uchwała wchodzi w życie z dniem podjęcia.

Przewodnicząca Rady Miejskiej



Zofia Kosińska

Załącznik Nr 1 do Uchwały Nr XL/426/14
Rady Miejskiej w Kątach Wrocławskich
z dnia 30 stycznia 2014 r.



PRZEWODNICZĄCA
Rady Miejskiej w Kątach Wrocławskich
Kozłowski
Zofia Kozłowska

Uzasadnienie

Wnioskowany do zmiany w planie obszar o powierzchni ok. 36ha obejmuje znaczną część terenu zainwestowanego wsi Wszemilowice. Obszar ten jest w znacznej części zabudowany. Obszary niezabudowane stanowią tereny rolne.

Objęty jest miejscowym planem zagospodarowania przestrzennego uchwalonym uchwałą nr XXXII/267/96 Rady Miejskiej w Kątach Wrocławskich z dnia 16 grudnia 1996r., opublikowaną w Dzienniku Urzędowym Województwa Wrocławskiego Nr 3, poz. 34 z 1997r. Plan ten wskazuje głównie tereny zainwestowania wiejskiego, tereny rolne i tereny o trwałych użytkach zielonych.

Dla zmiany przeznaczenia terenów rolnych koniecznym będzie wystąpienie o wyrażenie zgody na zmianę przeznaczenia gruntów rolnych na cele nierolnicze. Zamierza się zaktualizować zapisy planistyczne dla wsi Wszemilowice wraz ze zwiększeniem zasięgu terenów zainwestowanych zgodnie ze Studium uwarunkowań i kierunków zagospodarowania przestrzennego. Da to możliwość rozwoju przestrzennego wsi i wprowadzenie nowej zabudowy w celu polepszenia warunków życia mieszkańców.

Biorąc powyższe pod uwagę stwierdza się, że przystąpienie do sporządzenia miejscowego planu zagospodarowania przestrzennego wsi Wszemilowice jest zasadne.