

**UCHWAŁA NR XXXII/318/13
RADY MIEJSKIEJ W KĄTACH WROCŁAWSKICH**

z dnia 25 kwietnia 2013 r.

w sprawie nadania nazwy ulicy drodze wewnętrznej w Sośnicy

Na podstawie art.18 ust.2 pkt 13 ustawy z dnia 08 marca 1990 r o samorządzie gminnym (Dz.U z 2001 r. Nr 142 poz.1591, z 2002 r. Nr 23 poz. 220, Nr 62 poz. 558, Nr 113 poz. 984, Nr 153 poz.1271, Nr 214 poz.1806, z 2003 r. Nr 80 poz. 717 i Nr 162 poz.1568, z 2004 r. Nr 102 poz. 1055, Nr 116 poz.1203, z 2005 r Nr 172 poz.1441, Nr 175 poz. 1457, z 2006 r. Nr 17 poz.128, Nr 181 poz.1337, z 2007 r. Nr 48 poz.327, Nr 138 poz.974 i Nr 173 poz.1218, z 2008 r. Nr 180 poz.1111, Nr 223 poz.1458, z 2009 r. Nr 52 poz.420, Nr 157 poz.1241, z 2010 r. Nr 28 poz.142 i 146, Nr 40 poz. 230, Nr 106 poz. 675, z 2011 r. Nr 21 poz.113, Nr 117 poz. 679, Nr 134 poz.777, Nr 149 poz. 887, Nr 217 poz.1281 z 2012 r, poz.567 z 2013 r poz.153) oraz art. 8 ust 1a ustawy z dnia 21 marca 1985 r. o drogach publicznych (t.j Dz.U z 2007 r. Nr 19 poz.115, Nr 23 poz.136, Nr 192 poz.1381, z 2008 r. Nr 54 poz.326, Nr 218 poz.1391, Nr 227 poz.1505, z 2009 r. Nr 19 poz.101, Nr 19 poz.100, Nr 86 poz.720, Nr 168 poz.1323, z 2010 r. Nr 106 poz.675, Nr 152 poz.1018, Nr 225 poz. 1466, z 2011r. Nr 5 poz.13, Nr 159 poz.945 Nr 222, poz.1321 z 2012 r, poz.472,poz.965,poz.1256 i poz. 1445) Rada Miejska w Kątach Wrocławskich uchwala co następuje:

§ 1. 1 Nadaje się nazwę drodze wewnętrznej w Sośnicy w granicach działki nr 23/7 ul. Parkowa.

2. Przebieg i granice ulicy wymienionej w ust.1 oznaczone są na mapie stanowiącej załącznik nr 1 do niniejszej uchwały.

§ 2. Wykonanie uchwały powierza się Burmistrzowi Miasta i Gminy Kąty Wrocławskie.

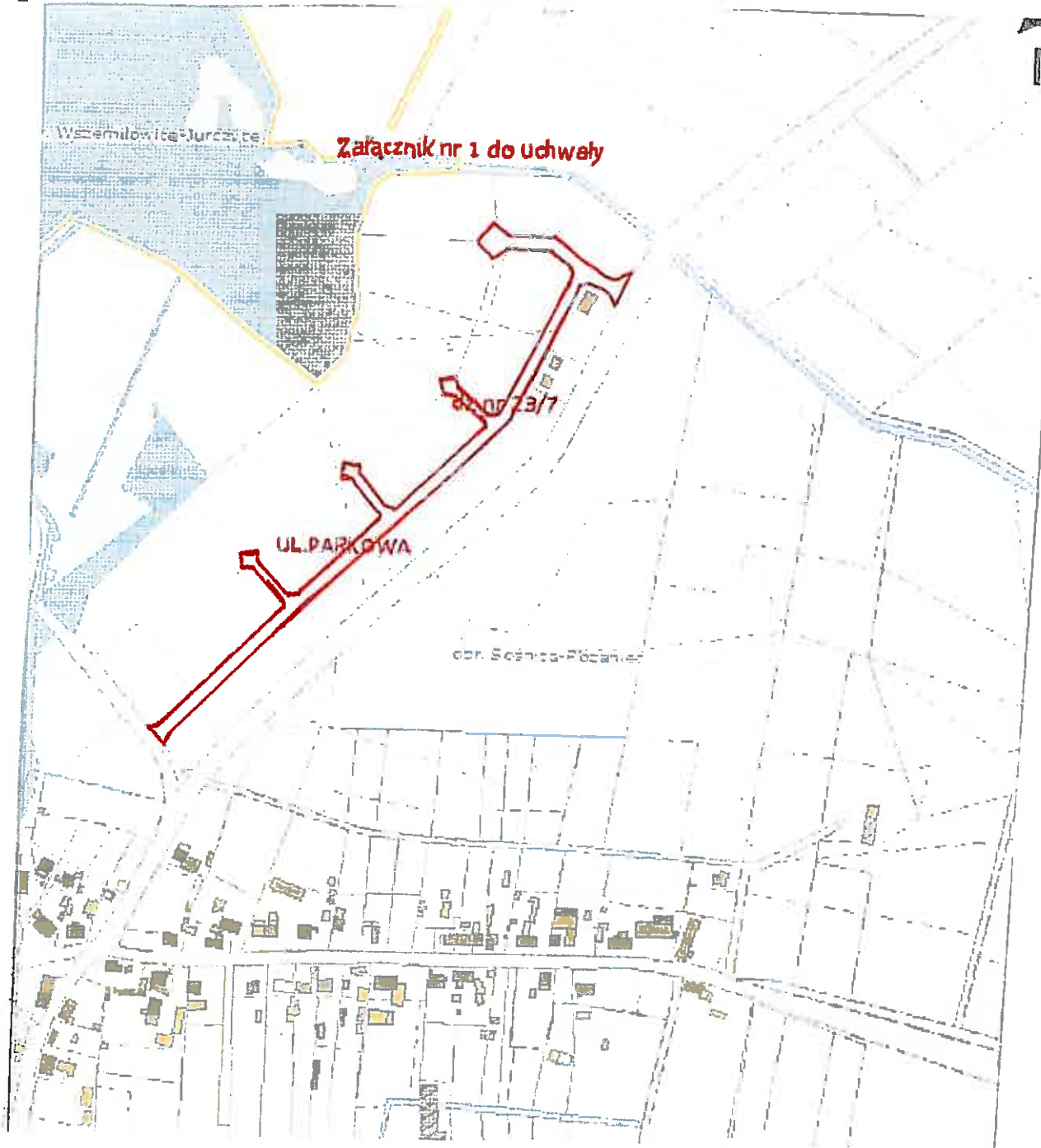
§ 3. Uchwała wchodzi w życie po upływie 14 dni od dnia ogłoszenia w Dzienniku Urzędowym Województwa Dolnośląskiego.

Przewodnicząca Rady Miejskiej



Zofia Kozińska

N



PRZEWODNICZĄCA
Rady Miejskiej w Kątach Wlk
Zofia Karpińska
Zofia Karpińska

Uzasadnienie

W związku z powstającą zabudową mieszkaniową w miejscowości Sośnica na działkach przylegających do drogi wewnętrznej stanowiącej własność osób fizycznych zasadne jest nadanie nazw tej drodze. Na wniosek współwłaścicieli działek stanowiących drogę wewnętrzną przychyłono się do nadania nazwy ulicy Parkowa. Zgodnie z art. 8 ust. 1a ustawy z dnia 21 marca 1985r. o drogach publicznych (Dz.U nr 204 poz. 2086 z późn. zm.) podjęcie przez Radę Miejską uchwały w sprawie nadania nazwy drodze wewnętrznej wymaga uzyskania pisemnej zgody właścicieli terenów, na których jest ona zlokalizowana. Tym samym zostały spełnione warunki dla nadania nazwy przedmiotowej drodze.