

**UCHWAŁA NR XXIII/224/12
RADY MIEJSKIEJ W KĄTACH WROCŁAWSKICH**

z dnia 23 sierpnia 2012 r.

w sprawie zmiany uchwały nr XIV/132/11 Rady Miejskiej w Kątach Wrocławskich z dnia 27 października 2011 roku w sprawie przystąpienia do sporządzenia miejscowego planu zagospodarowania przestrzennego wsi Nowa Wieś Wrocławska, dla obszaru w południowej części obrębu

Na podstawie art. 18 ust 2 pkt 5 ustawy z dnia 8 marca 1990r. o samorządzie gminnym (Dz. U. z 2001r. Nr 142, poz. 1591; z 2002r. Nr 23 poz. 220, Nr 62 poz. 558, Nr 113 poz. 984, Nr 153, poz. 1271, Nr 214, poz. 1806; z 2003r. Nr 80 poz. 717, Nr 162, poz. 1568; z 2004r. Nr 102, poz. 1055, Nr 116, poz. 1203, Nr 167, poz. 1759; z 2005r. Nr 172, poz. 1441, Nr 175, poz. 1457; z 2006r. Nr 17, poz. 128, Nr 181, poz. 1337; z 2007r. Nr 48, poz. 327, Nr 138, poz. 974, Nr 173, poz. 1218; z 2008r. Nr 180, poz. 1111, Nr 223, poz. 1458; z 2009r. Nr 52, poz. 420, Nr 157, poz. 1241, z 2010 r. Nr 28 poz. 142 i 146, Nr 40 poz. 230, Nr 106 poz. 675, z 2011 r. Nr 21, poz. 113, Nr 117 poz.679, Nr 134 poz. 777, Nr 149, poz. 887, Nr 217, poz. 1281, z 2012r. poz. 567) oraz art. 14 ust. 1 ustawy z dnia 27 marca 2003r. o planowaniu i zagospodarowaniu przestrzennym (tekst jednolity Dz.U. 2012 poz. 647) uchwala się, co następuje:

§ 1. W uchwale nr XIV/132/11 Rady Miejskiej w Kątach Wrocławskich z dnia 27 października 2011 roku w sprawie przystąpienia do sporządzenia miejscowego planu zagospodarowania przestrzennego wsi Nowa Wieś Wrocławska, dla obszaru w południowej części obrębu zmienia się załącznik określający granice sporządzenia miejscowego planu zagospodarowania przestrzennego, nadając mu nową treść, jak na załączniku do niniejszej uchwały.

§ 2. Wykonanie uchwały powierza się Burmistrzowi Miasta i Gminy Kąty Wrocławskie.

§ 3. Uchwała wchodzi w życie z dniem podjęcia.

Przewodnicząca Rady
Miejskiej

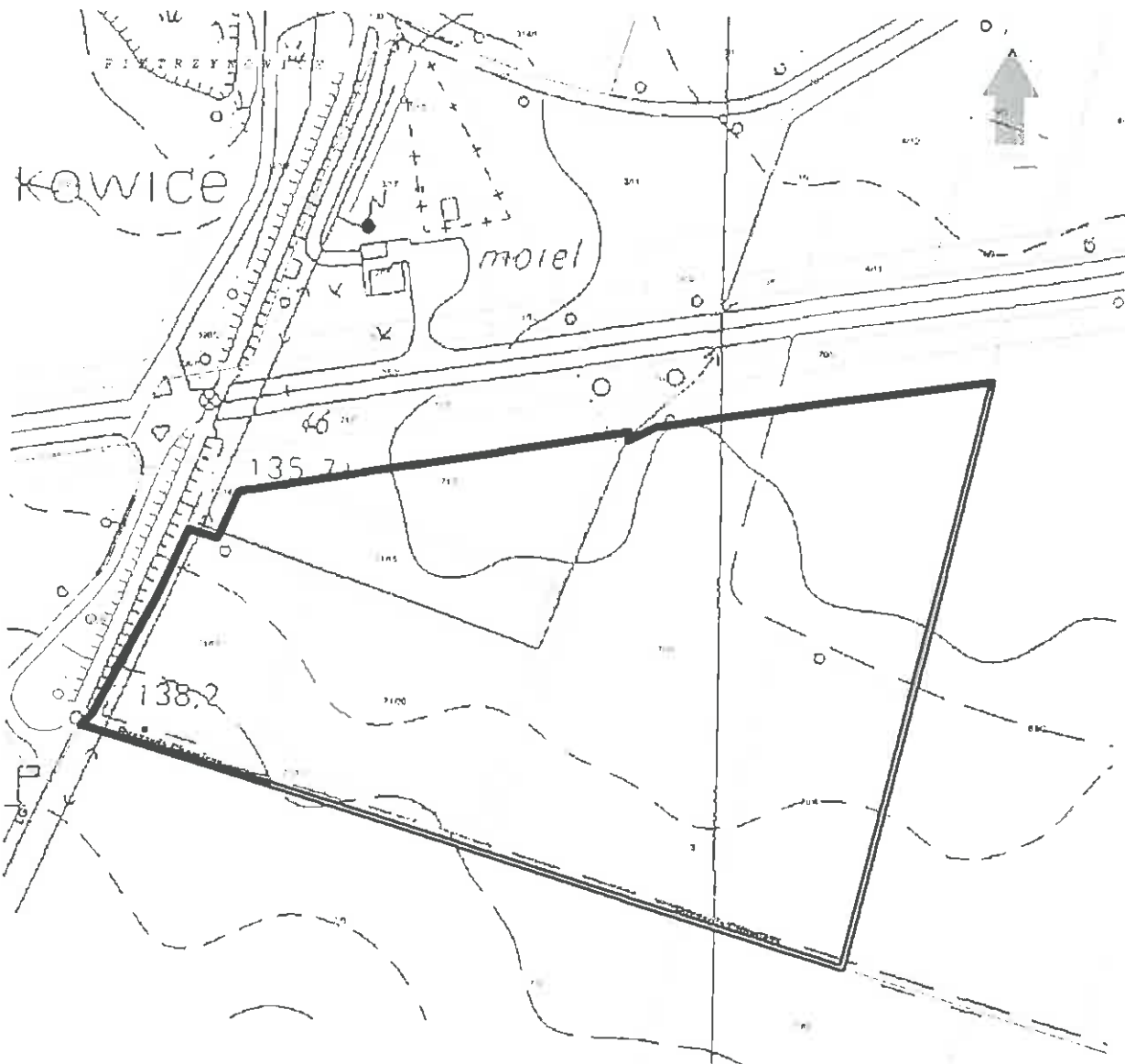


Zofia Kozińska

Uzasadnienie

Uchwałą zmieniającą uchwałę nr XIV/132/11 Rady Miejskiej w Kątach Wrocławskich z dnia 27 października 2011 roku w sprawie przystąpienia do sporządzenia miejscowego planu zagospodarowania przestrzennego wsi Nowa Wieś Wrocławska, dla obszaru w południowej części obrębu podejmuje się w celu zmiany obszaru sporządzania planu miejscowego. Zmiana ta polega na zmniejszeniu obszaru opracowania poprzez wykluczenie z projektu planu terenów leżących w bezpośrednim sąsiedztwie z autostradą A4, dla których nie jest możliwe zrealizowanie ustaleń studium i uzyskanie stosownych uzgodnień. Obszar ten jest miejscem poszerzenia terenu planowanej w przyszłości autostrady.

Załącznik
do uchwały nr XXIII/220/12
Rady Miejskiej w Kątach Wrocławskich
z dnia 12 sierpnia 2012 r.



granica obszaru objętego miejscowym
planem zagospodarowania przestrzennego

Wrocławskie
Urząd Miejski