

**UCHWAŁA NR VII/49/11  
RADY MIEJSKIEJ W KĄTACH WROCŁAWSKICH**

z dnia 31 marca 2011 r.

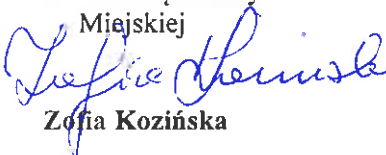
**w sprawie zatwierdzenia „Soleckiej strategii rozwoju wsi Nowa Wieś Kącka”**

Na podstawie art. 18 ust. 2 pkt 6 ustawy z dnia 8 marca 1990 r. o samorządzie gminnym (Dz.U. z 2001 r. Nr 142, poz. 1591, z 2002 r. Nr 23, poz. 220, Nr 62, poz. 558, Nr 113, poz. 984, Nr 153 poz. 1271, Nr 214, poz. 1806, z 2003 r. Nr 80, poz. 717 i Nr 162, poz. 1568, z 2004 r. Nr 102, poz. 1055, Nr 116, poz.1203 , z 2005 r., Nr 172, poz. 1441, Nr 175, poz. 1457, z 2006 r., Nr 17, poz. 128 i Nr 181, poz. 1337, z 2007 r., Nr 48, poz. 327, Nr 138, poz. 974, Nr 173, poz. 1218, z 2008 r., Nr 180, poz. 1111, Nr 223, poz. 1458, z 2009 r. Nr 52, poz. 420 i Nr 157, poz. 1241 oraz z 2010 r. Nr 28, poz. 142, 146, Nr 106 poz. 675, Nr 40 poz. 230.)

Rada Miejska w Kątach Wrocławskich uchwala co następuje:

- § 1. Zatwierdza się Solecką Strategię Rozwoju wsi Nowa Wieś Kącka.
- § 2. Wykonanie uchwały powierza się Burmistrzowi Miasta i Gminy.
- § 3. Uchwała wchodzi w życie z dniem podjęcia.

Przewodnicząca Rady  
Miejskiej

  
Zofia Kozińska

## **Uzasadnienie**

„Sołecka strategia rozwoju wsi Nowa Wieś Kącka” została przygotowana w związku z możliwością pozyskania środków w ramach regionalnego programu Odnowy Wsi Dolnośląskiej. Sołecka strategia rozwoju wsi Nowa Wieś Kącka stanowi obligatoryjny załącznik do wniosku o dofinansowanie. Sołecka strategia rozwoju wsi Nowa Wieś Kącka została przyjęta przez zebranie wiejskie sołectwa Nowa Wieś Kącka.

Sołecka strategia rozwoju wsi  
**Nowa Wieś Kącka**

---

**Autorzy:**

Aneta Mazgaj

Anna Sobczak

Łukasz Zbroszczyk

Ewelina Sobczak

## Spis treści:

1. Analiza zasobów cz.1
2. Analiza zasobów cz.2
3. Analiza zasobów cz.3
4. Analiza SWOT (mocne i słabe strony, szanse i zagrożenia).
5. Analiza potencjału.
6. Wizja odnowy wsi.
7. Program krótkoterminowy.
8. Plan i program długoterminowy odnowy wsi.
9. Galeria zdjęć.

Urząd Marszałkowski Województwa Dolnośląskiego  
Zasoby – wszelkie elementy materialne i niematerialne wsi i związanego z nią obszaru, które mogą być wykorzystane

**ANALIZA ZASOBÓW CZ I**

Rodzaj zasobu	Opis (nazwanie) zasobu jakim wieś dysponuje	Znaczenie zasobu (odpowiednio wstaw X)		
		Małe	Duże	Wyróżniające
1	2	3	4	5
<b>Przyrodniczy</b>	tereny nizinne, częściowo zadrzewione	X		
-walory krajobrazu, rzeźby terenu.....	dobry, czyste powietrze		X	
-stan środowiska.....				
-walory klimatu.....	łagodny, umiarkowany		X	
-walory szaty roślinnej.....	-			
-cenne przyrodniczo obszary lub obiekty.....	urozmaïcony: sarny, zające, bażanty, dziki		X	
-świat zwierzęcy (ostoje, siedliska).....				
-wody powierzchniowe (cieki, rzeki, stawy).....				
-wody podziemne.....				
-gleby.....	przewaga dobrych		X	
-kopaliny.....	-			
-walory geotechniczne.....	-			
<b>Kulturowy</b>				
-walory architektury .....	zabudowa niska, typowo wiejska		X	
-walory przestrzeni wiejskiej publicznej.	zadbana, uporządkowana		X	
-walory przestrzeni wiejskiej prywatnej .....	większość posesji zadbana		X	
-zabytki i pamiątki historyczne .....	kościół, 2 kapliczki, 2 krzyże pokutne, pomnik Żołnierzy Poległych w I Wojnie Światowej		X	
-osobliwości kulturowe.....	-			
-miejsca, osoby i przedmioty kultu.....	kościół, krzyże przydrożne, kapliczki		X	
-święta, odpusty, pielgrzymki.....	odpust św. Judy Tadeusza i Szymona (październik), Niedziela Wielkanocna, Boże Ciało		X	
-tradycje, obrzędy, gwara.....	palenie dziada, wieniec dożynkowy, zielone świątki, zabawa opłatkowa, jasełka			X
-legandy, podania i fakty historyczne.....	-			
-przekazy literackie.....	-			
-ważne postacie i przekazy historyczne.....	-			
-specyficzne nazwy.....				
specyficzne potrawy.....	„na pomnik”, „na most” – miejsca spotkań mieszkańców wsi		X	
- dawne zawody... ..	-			
- zespoły artystyczne, twórcy.....	-			

**ANALIZA ZASOBÓW CZ II**

Rodzaj zasobu	Opis (nazwanie) zasobu jakim wieś dysponuje	Znaczenie zasobu (odpowiednio wstaw X)		
		Małe	Duże	Wyróż- niające
I	2	3	4	5
<b>Obiekty i tereny</b>	są dostępne, kilkanaście		X	
-działki pod zabudowę mieszkaniową.....	-			
-działki pod domy letniskowe.....	-			
-działki pod zakłady usługowe i przemysł.....	są dostępne, kilka		X	
-pustostany mieszkaniowe.....	-			
-pustostany poprzemysłowe.....	-			
-tradycyjne nie użytkowane obiekty gospodarskie (stodoły, spichlerze, kuźnie, młyny, itp.).....	kilka stodół na posesjach prywatnych	X		
.....				
.....				
<b>Infrastruktura społeczna</b>				
-plac publicznych spotkań, festynów.....	plac zabaw ze sceną i „parkietem”		X X	
-sale spotkań, świetlice, kluby.....	świetlica wiejska			
-miejsca uprawiania sportu.....	boisko do piłki nożnej, siatkowej, do gry w koszykówkę, stół do tenisa		X	
-miejsca rekreacji.....	plac zabaw, świetlica		X	
-ścieżki rowerowe, szlaki turyst. ....	szlak rowerowy zwany Bursztynowym		X	
-szkoły.....	-			
-przedszkola.....	-			
-biblioteki.....	-			
-placówki opieki społecznej.....	-			
-placówki służby zdrowia.....	-			
.....				
.....				
<b>Infrastruktura techniczna</b>				
-wodociąg, kanalizacja.....	Wodociąg w całej miejscowości		X	
.....				
-drogi (nawierzchnia, oznakowanie oświetlenie).....	główna, powiatowa droga asfaltowa w dobrym stanie, latarnie wzdłuż drogi		X	
.....				
chodniki, parkingi, przystanki.....	chodnik po jednej stronie wsi, 2 przystanki autobusu szkolnego		X	
.....				
sieć telefoniczna i dostępność internetu.....	dostępne: telekomunikacja polska		X	
.....				
telefon komórkowa.....	dostępna, wszystkie sieci		X	
inne.....				
.....				

Zasoby – jak w części pierwszej

Opracowanie: Ryszard Wilczyński

**ANALIZA ZASOBÓW CZ III**

Rodzaj zasobu	Opis (nazwanie) zasobu jakim wieś dysponuje	Znaczenie zasobu (odpowiednio wstaw X)		
		Małe	Duże	Wyróż- niające
1	2	3	4	5
<b>Gospodarka, rolnictwo</b>	5, stolarz, kamieniarz	X		
- Miejsca pracy (gdzie, ile? ).....				
-znane firmy produkcyjne i zakłady usługowe.....	kamieniarz, stolarz nagrobki	X		
i ich produkty.....	-			
-gastronomia.....	-			
-miejsca noclegowe.....	-			
-gospodarstwa rolne .....	15 dużych, 21 małych Zboża, rzepak, ziemniaki		X	
-uprawy hodowle,.....	-		X	
-możliwe do wykorzystania odpady produkcyjne	-			
-zasoby odnawialnych energii.....	-			
.....	Fundusz sołecki w 2009r kwota: 12 800 zł		X	
<b>Środki finansowe i pozyskiwanie funduszy</b>	Festyn, zabawa kamawałowa, jasełka- kwota: 2 000 zł		X	
-środki udostępniane przez gminę.....				
- środki wypracowywane.....				
.....				
<b>Mieszkańcy (kapitał społeczny i ludzki)</b>	-			
-Autorytety i znane postacie we wsi.....				
-Krajanie znani w regionie, w kraju i zagranicą.....	Krzysztof Zawisłański – gołębiarz	X		
-Osoby o specyficznej lub ważnej dla wiedzy i umiejętnościach, m.in. studenci.....	Studenci, nauczyciele (20 osób)		X	
-Przedsiębiorcy, sponsorzy.....	-			
-Osoby z dostępem do Internetu i umiejętnościach informatycznych.....	Internet powszechnie dostępny, 2 osoby z umiejętnościami informatycznymi		X	
-Pracownicy nauki.....	Nauczyciele ( fizyk, przedszkolanka)	X		
-Związki i stowarzyszenia.....	Rada Sołecka, Rada Parafialna		X	
-Kontakty zewnętrzne (np. z mediami).....	-			
-Współpraca zagraniczna i krajowa .....	-			
<b>Informacje dostępne o wsi</b>	-			
-Publikatory, lokalna prasa.....	-			
-Książki, przewodniki.....	-			
-Strony www.....	-			

Zasoby – jak w części pierwszej

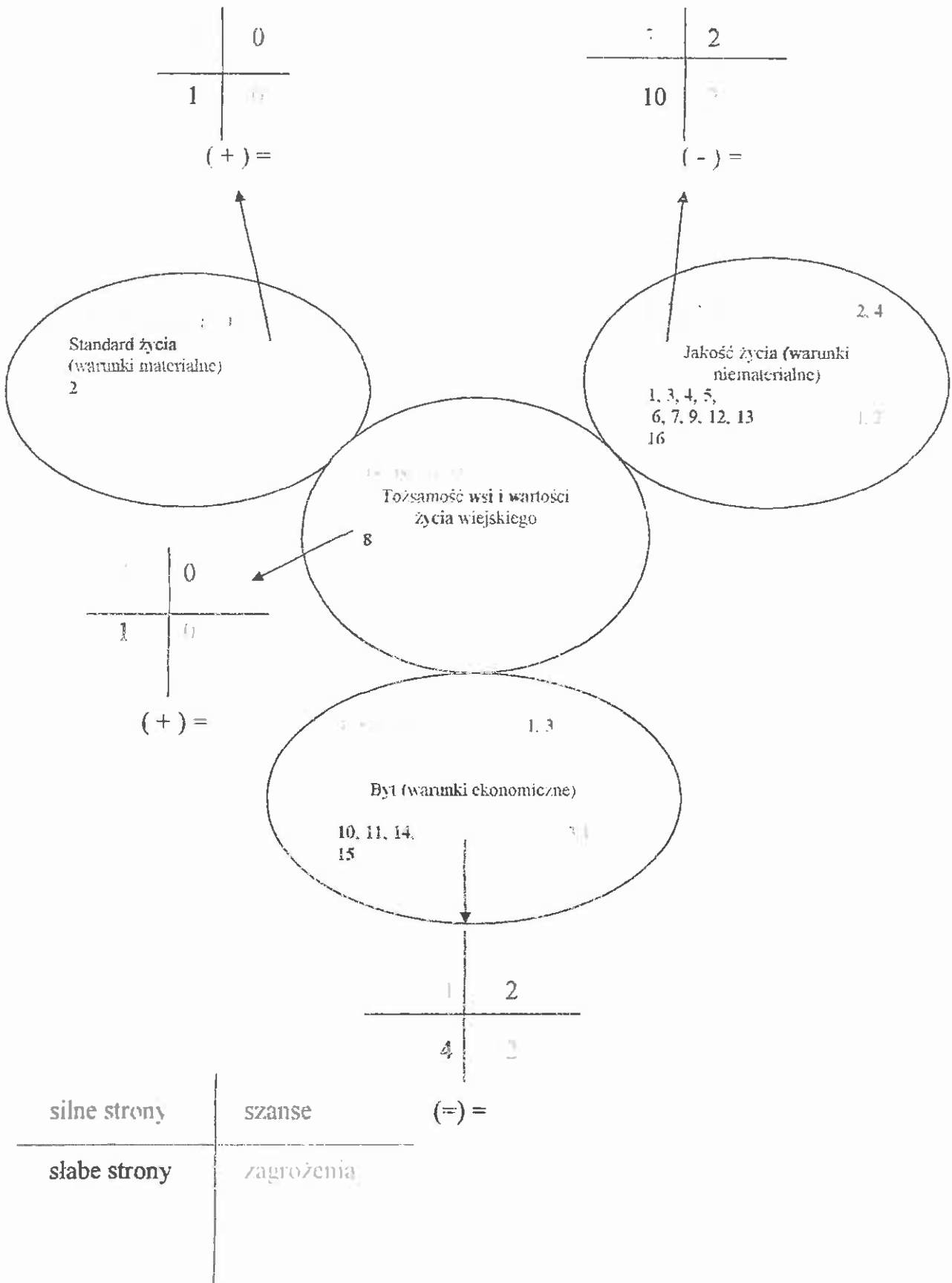
Opracowanie: Ryszard Wilczyński



MOCNE STRONY	SŁABE STRONY
<ol style="list-style-type: none"> <li>1. czyste, nieskażone środowisko</li> <li>2. powszechna dostępność do Internetu</li> <li>3. wodociąg miejski</li> <li>4. dostępność działek budowlanych i przemysłowych</li> <li>5. atrakcyjne ceny działek</li> <li>6. dobry zasięg telefonii komórkowej</li> <li>7. bogata fauna</li> <li>8. dobre gleby</li> <li>9. uporządkowana przestrzeń wiejska</li> <li>10. dobry stan publicznej drogi, chodników, oświetlenia</li> <li>11. budynek świetlicy</li> <li>12. położenie na uboczu – cisza i spokój</li> <li>13. boisko sportowe w dobrym stanie, dobrze wyposażone</li> <li>14. plac zabaw – miejsce spotkań</li> <li>15. kościół</li> <li>16. dobre relacje sąsiedzkie</li> <li>17. umiejętność organizowania imprez</li> <li>18. chęć wspólnego spędzania czasu</li> <li>19. duża ilość młodzieży i dzieci</li> <li>20. odbywający się odpust, przy kościele</li> <li>21. msza dożynkowa, wyplatania wieńca przez mieszkanki – kultywowanie tradycji, palenie dziada</li> <li>22. wieś w obszarze LGD A 4</li> <li>23. dobre zaopatrzenie sklepu w podstawowe artykuły spożywcze i przemysłowe</li> </ol>	<ol style="list-style-type: none"> <li>1. niedostateczny przepływ informacji pomiędzy Gminą a wsią</li> <li>2. brak kanalizacji</li> <li>3. mała aktywność mieszkańców w działaniach na rzecz wsi</li> <li>4. utrudniona dostępność do pomieszczeń świetlicy</li> <li>5. brak oferty kulturalnej i rekreacyjnej na świetlicy</li> <li>6. brak komunikacji publicznej</li> <li>7. niewystarczające wyposażenie placu zabaw</li> <li>8. zły stan dachu kościoła</li> <li>9. niedostateczna aktywność Rady Sołeckiej w zakresie aktywizacji społeczności wiejskiej</li> <li>10. niewystarczająca wiedza i umiejętności w pozyskiwaniu środków zewnętrznych</li> <li>11. brak sponsorów</li> <li>12. migracja młodych mieszkańców wsi do miast w poszukiwaniu pracy</li> <li>13. brak zorganizowanych zajęć dla dzieci i młodzieży</li> <li>14. brak tablic informacyjnych o wsi</li> <li>15. słabe oznakowanie szlaków turystycznych</li> <li>16. ubytek „zielonych” miejsc przez zabudowę mieszkalną</li> </ol>

SZANSE	ZAGROŻENIA
<ol style="list-style-type: none"> <li>1. duże zainteresowanie osiedlaniem się ludzi z zewnątrz</li> <li>2. bliskość Wrocławia – praca, instytucje, imprezy kulturalne</li> <li>3. dostępność finansowych środków zewnętrznych na rozwój obszarów wiejskich</li> <li>4. możliwość współpracy z innymi miejscowościami</li> </ol>	<ol style="list-style-type: none"> <li>1. małe zaangażowanie nowych, napływowych mieszkańców</li> <li>2. skomplikowane procedury w pozyskiwaniu środków zewnętrznych</li> <li>3. małe środki w budżecie gminy na rozwój miejscowości</li> <li>4. niewystarczające środki na remont dróg w budżecie powiatu</li> </ol>

# Analiza potencjału rozwojowego wsi Nowa Wieś Kącka



## WIZJA WSI NOWA WIEŚ KĄCKA

Nowa Wieś Kącka to miejsce ciche, spokojne i czyste, do którego chętnie powraca się po pracy i nauce. Miejscem spotkań i rekreacji jest dobrze wyposażone boisko do gry w piłkę nożną, siatkową i koszykówkę oraz plac zabaw wyposażony w urządzenia zabawowe i sportowe. Całość usytuowana pośród zieleni i kwiatów. Bogatą ofertą kulturalno- rekreacyjną kusi również wyremontowana i wyposażona świetlica wiejska. Można tutaj uczestniczyć w seansie filmowym, rozgrywkach tenisowych, oddać się pasjom artystycznym, jak malowanie i wycinanie. Dużym zainteresowaniem cieszą się kursy informatyczne, przy wykorzystaniu małej sali wyposażonej w sprzęt komputerowy. Duża sala i dobrze wyposażone zaplecze kuchenne pozwalają na zorganizowanie zabaw tanecznych, na których bawią się mieszkańcy wsi, jak również ludzie z innych miejscowości. Duże zainteresowanie wynajmem sali na wesela i inne okoliczności, generuje korzyści finansowe, a to pozwala na dalszą modernizację i wyposażanie świetlicy.

Nowa Wieś Kącka to również miejsce, gdzie kultywuje się tradycje. Niezależnie od wieku mieszkańców, wspólnie wyplata się tu wieniec dożynkowy, stroi wieś na okoliczne święta i „pali dziada” wspólnie koledując. To nasze miejsce na ziemi.

Nowa Wieś Kącka, super wioska, tutaj zginie każda troska!!

**Program krótkoterminowy odnowy wsi Nowa Wieś Kącka**

Kluczowy problem	Odpowiedź	Propozycja projektu (nazwa)	Czy nas stać na realizację? (tak/nie)		Punktacja	Hierarchia
			Organizacyjnie	Finansowo		
Co nas najbardziej zintegruje?	Wspólne działanie przy organizacji imprez	Impreza plenerowa z okazji Dnia Dziecka	TAK	NIE	4, 5, 5 14	I
Na czy nam najbardziej zależy?	Stworzenie oferty spędzania wolnego czasu dla dzieci i młodzieży	Modernizacja placu zabaw, zakup dodatkowych urządzeń do wyposażenia placu zabaw	TAK	NIE	5, 4, 4 13	II
Co nam najbardziej przeszkadza?	Niewystarczający przepływ informacji z Gminy	Stworzenie niezależnej skrzynki mailowej wsi, umożliwiającej przysyłanie wiadomości z UG	TAK	TAK	1, 1, 1 3	V
Co najbardziej zmieni nasze życie?	Systematyczne spotkania integracyjne	Organizacja zabaw: oplatkowej, dożynkowej oraz z okazji Dnia Dziecka	TAK	NIE	2, 2, 2 6	IV
Co nam przyjdzie najłatwiej?	Poprawa estetyki placu zabaw	Wyrównanie placu zabaw, nasadzenie drzewek, kwiatów	TAK	NIE	3, 3, 3 9	III

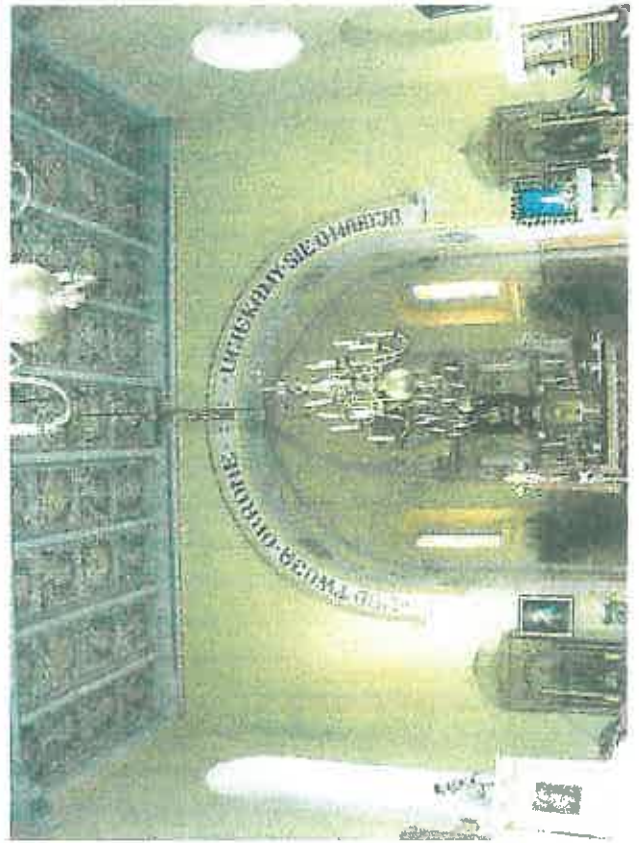
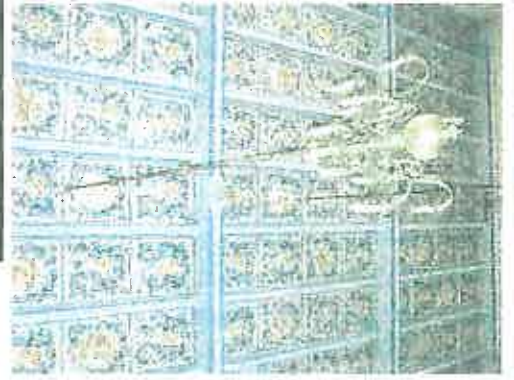
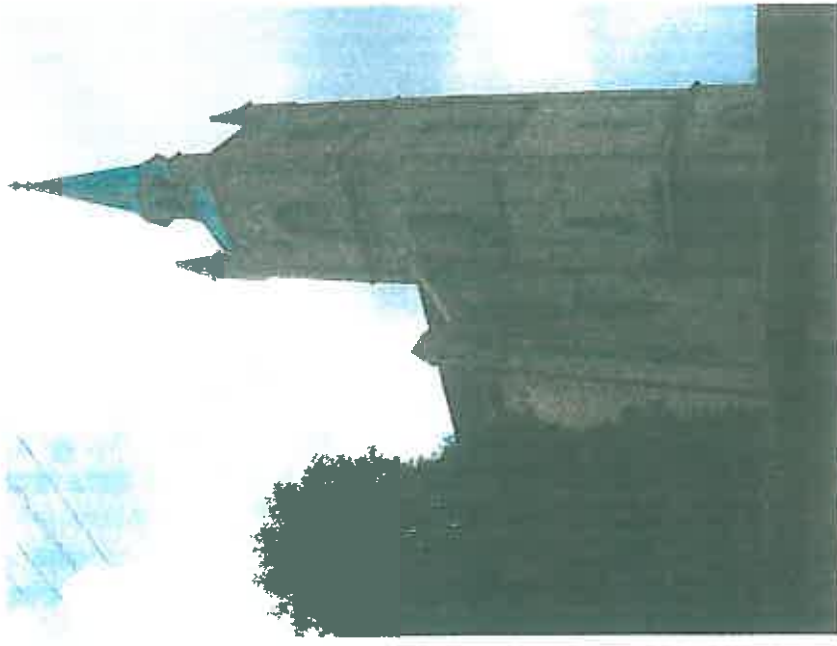
**Plan i program odnowy wsi Nowa Wieś Kącka Wizja wsi: Nowa Wieś Kącka, super wioska, tutaj zginic każda troska**

I. Plan rozwoju				II. Program rozwoju	
1. Cele jakie musimy osiągnąć by urzeczywistnić wizję naszej wsi	2. Co nam pomoże osiągnąć cel?		3. Co nam może przeszkodzić?	Projekty, przedsięwzięcia jakie wykonamy?	
	Zasoby których użyjemy	ATUTY Silne strony jakie wykorzystamy			
<b>A. TOZSAMOSC WSI I WARTOSCI ZYCIA WIEJSKIEGO</b>					
1 wzmocnienie tradycji	kwiaty, zboża, słoma od mieszkańców	potencjał, doświadczenie	Niewystarczająca współpraca między pokoleniem młodych i starszych	1. wypłatanie wienca dożynkowego 2. Cykliczne organizowanie „palenia dziada” w okresie Świąt Bożego Narodzenia	
<b>B. STANDARD ŻYCIA</b>					
1 poprawa funkcjonalności infrastruktury publicznej	świetlica, plac zabaw	własna praca, zaangażowanie mieszkańców	brak finansów	1. remont świetlicy 2. modernizacja placu zabaw 3. doposażenie świetlicy	
<b>C. JAKOSC ŻYCIA</b>					
1. zwiększenie aktywności	świetlica, plac zabaw	zapał, zaangażowanie	zniechęcenie mieszkańców brak finansów	1. założenie „Kola Gospodyń Wiejskich” 2. organizacja seansów filmowych 3. organizacja imprez sportowych 4. założenie kotłoka teatralnego 5. założenie Stowarzyszenia Odnowy Nowej Wsi Kąckiej	
2. rozszerzenie oferty kulturalno-rekreacyjnej					
3. podnieść poziom samoorganizacji społecznej					
4 integracja mieszkańców					

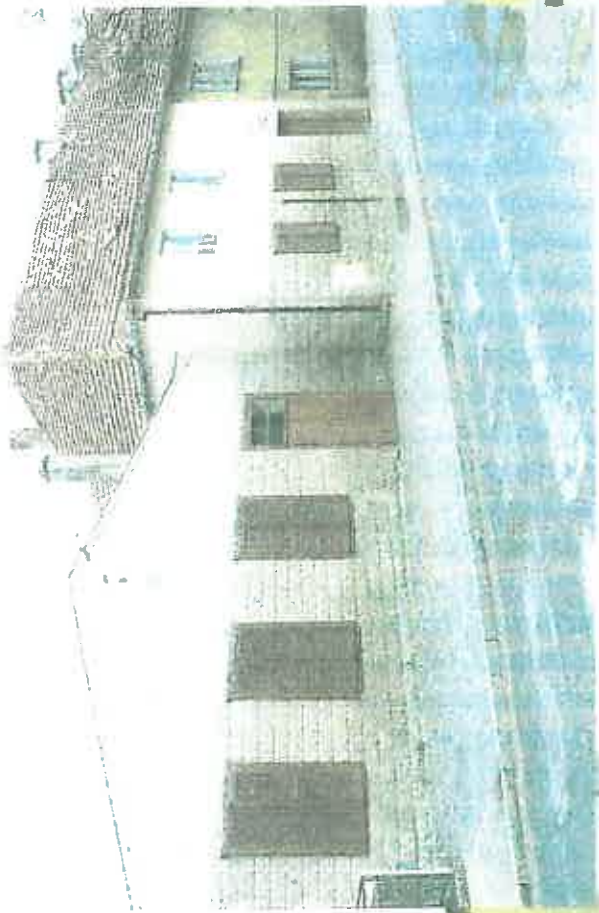
## Urząd Marszałkowski Województwa Dolnośląskiego

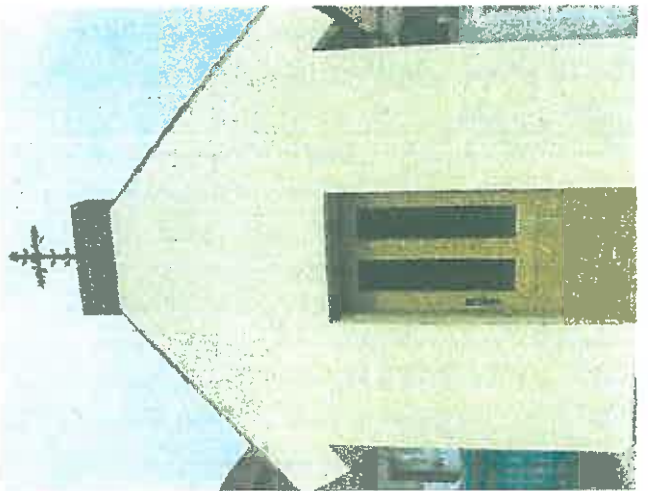
**D. BYT**

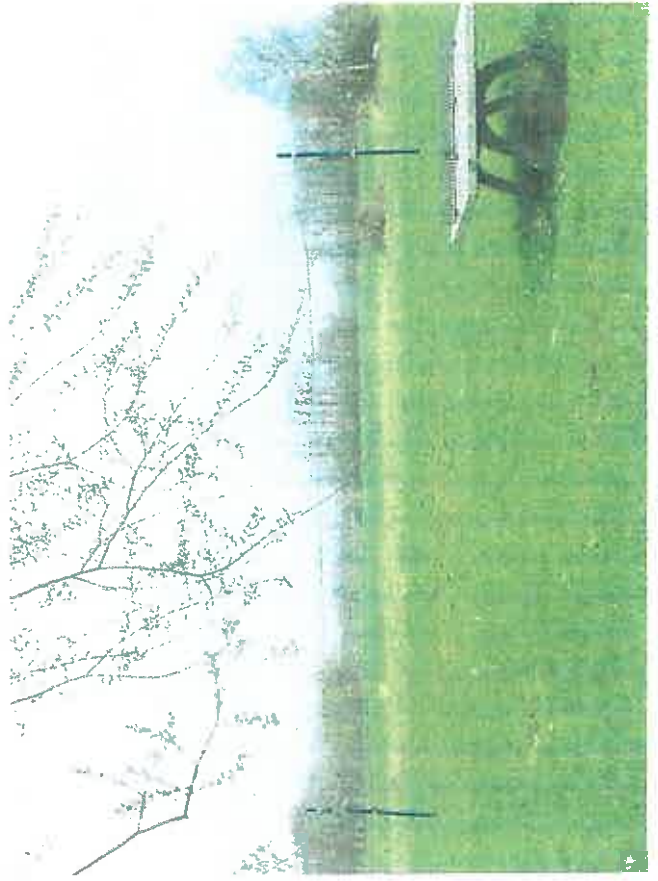
1. promocja wsi 2. uzyskanie środków finansowych na potrzeby wsi 3 4	świetlica miejsce na tablice informacyjne	umiejętności w tworzeniu strony internetowej zainteresowanie wynajmem świetlicy	brak promocji zły stan techniczny świetlicy	1. stworzenie strony internetowej 2. tablice promocyjne i informacyjne wsi 3. pozyskiwanie środków z wynajmu świetlicy
---	--	--	--	--











PRZEWODNICZĄCĄ  
Pasy Magistral w Karpach Wł.

*Wojciech Kowalski*  
Zofia Kowalska

