

**UCHWAŁA NR VII/48/11  
RADY MIEJSKIEJ W KĄTACH WROCŁAWSKICH**

z dnia 31 marca 2011 r.


**w sprawie zatwierdzenia „Soleckiej strategii rozwoju wsi Gniechowice”**

Na podstawie art. 18 ust. 2 pkt 6 ustawy z dnia 8 marca 1990 r. o samorządzie gminnym (Dz.U. z 2001 r. Nr 142, poz. 1591, z 2002 r. Nr 23, poz. 220, Nr 62, poz. 558, Nr 113, poz. 984, Nr 153, poz. 1271, Nr 214, poz. 1806, z 2003 r. Nr 80, poz. 717 i Nr 162, poz. 1568, z 2004 r. Nr 102, poz. 1055, Nr 116, poz. 1203, z 2005 r., Nr 172, poz. 1441, Nr 175, poz. 1457, z 2006 r., Nr 17, poz. 128 i Nr 181, poz. 1337, z 2007 r., Nr 48, poz. 327, Nr 138, poz. 974, Nr 173, poz. 1218, z 2008 r., Nr 180, poz. 1111, Nr 223, poz. 1458, z 2009 r. Nr 52, poz. 420 i Nr 157, poz. 1241 oraz z 2010 r. Nr 28, poz. 142, 146, Nr 106, poz. 675, Nr 40, poz. 230.)

Rada Miejska w Kątach Wrocławskich uchwala co następuje:

- § 1. Zatwierdza się „Solecką strategię rozwoju wsi Gniechowice” stanowiącą załącznik do niniejszej uchwały.
- § 2. Wykonanie uchwały powierza się Burmistrzowi Miasta i Gminy.
- § 3. Uchwała wchodzi w życie z dniem podjęcia.

Przewodnicząca Rady  
Miejskiej

  
**Zofia Kosińska**

## **Uzasadnienie**

„Sołecka strategia rozwoju wsi Gniechowice” została przygotowana w związku z możliwością pozyskania środków w ramach regionalnego programu Odnowy Wsi Dolnośląskiej. Sołecka strategia rozwoju wsi Gniechowice stanowi obligatoryjny załącznik do wniosku o dofinansowanie. Sołecka strategia rozwoju wsi Gniechowice została przyjęta przez zebranie wiejskie sołectwa Gniechowice.

Sołecka strategia rozwoju wsi  
**Gniechowice**

**Autorzy:**

Beata Niedziółka

Teresa Michniewicz

Katarzyna Klimczak

Małgorzata Tul

## **Spis treści:**

1. Analiza zasobów cz.1
2. Analiza zasobów cz.2
3. Analiza zasobów cz.3
4. Analiza SWOT (mocne i słabe strony, szanse i zagrożenia).
5. Analiza potencjału.
6. Wizja odnowy wsi.
7. Program krótkoterminowy.
8. Plan i program długoterminowy odnowy wsi.
9. Galeria zdjęć.

<b>ANALIZA ZASOBÓW CZ I</b>				
<b>Rodzaj zasobów</b>	<b>Opis (nazwanie) zasobu jakim wieś dysponuje.</b>	<b>Znaczenie zasobu (odpowiednio wstaw X)</b>		
		<b>Małe</b>	<b>Duże</b>	<b>Wyróżniające</b>
<b>1</b>	<b>2</b>	<b>3</b>	<b>4</b>	<b>5</b>
<b>Przyrodniczy</b>				
Walory krajobrazu, rzeźba terenu	Niziny, park Krajobrazowy Dolina Bystrzycy, położenie w Równinie Wrocławskiej		X	
Stan środowiska	Brak zanieczyszczeń		X	
Walory klimatu	Łagodny	X		
Walory szaty roślinnej	Lasy (zróżnicowany, mieszany z przewagą liściastych),		X	
Cenne przyrodniczo obszary lub obiekty	Park Krajobrazowy Dolina Bystrzycy; pomniki przyrody (dęby szypułkowe)		X	
Świat zwierzęcy (ostoje, siedliska)	Urozmaicony: sarny, dziki, bażanty, lisy, zające, bociany, dzikie kaczki.	X		
Wody powierzchniowe	rzeka Czarna Woda i jej dopływ rzeka Gniła;	X		
Wody podziemne	-			
Gleby	orne zajmują powierzchnię 1392,22 ha – w tym klasa I-IIIb – łącznie 1154,42 ha a użytki zielone zajmują powierzchnię 64,07 ha – w tym klasa I-III – 65,13 ha		X	
Kopaliny	-			
Walory geotechniczne	-			
<b>Kulturowy</b>				
Walory architektury	Zabudowa niska, zróżnicowana, podzielona regionalnie blokami (osiedle i domki jednorodzinne)		X	
Walory przestrzeni wiejskiej publicznej	Zagospodarowane place: Szkoła, ośrodki zdrowia, sala wiejska i świetlica środowiskowa – zadbane, parkingi.		X	
Walory przestrzeni wiejskiej prywatnej	Posesje zadbane – uporządkowane		X	
Zabytki i pamiątki historyczne	Kościół parafialny, pałac, park pałacowy, pomnik żołnierzy radzieckich, krzyż przy murze kościelnym, spichlerz (ruiny)	X		
Osobliwości kulturowe	-			
Miejsca, osoby i przedmioty kultu	Kościół Parafialny pw. Św. Filomeny		X	

Święta, odpusty, pielgrzymki	Odpust parafialny - sierpień, Procesja Bożego Ciała,		X	
Tradycje, obrzędy, gwara	Wyplatanie wieńca dożynkowego, procesja Bożego Ciała, tradycja kołędowania po wsi-drugi dzień świąt, organizacja zabawy opłatkowej; warta strażaków przy Bożym Grobie, Kiermasz Bożonarodzeniowy;		X	
Legends, podania i fakty historyczne	-			
Przekazy literackie	-			
Ważne postacie i przekazy historyczne	-			
Specyficzne nazwy	Dzielnice miejscowości: Ogrody, osiedle, stary ośrodek, Wieś, Palestyna, Teksas		X	
Specyficzne potrawy	Sernik Babci Krysi		X	
Dawne zawody	Wytwórnia pieczętek - wytwarzanie pieczętek metodą tradycyjną	X		
Zespoły artystyczne	„Żółty gryf” zespół dziecięcy			X

**Zasoby** – wszelkie elementy materialne i niematerialne wsi i związanego z nią obszaru, które mogą być wykorzystane obecnie badź w przyszłości w realizacji publicznych bądź prywatnych przedsięwzięć odnowy wsi. Zwrócić uwagę na elementy specyficzne i rzadkie (wyróżniające wieś). *Opracowanie: Ryszard Wilczyński*

<b>ANALIZA ZASOBÓW CZ II</b>				
<b>Rodzaj zasobów</b>	<b>Opis (nazwanie) zasobu jakim wieś dysponuje.</b>	<b>Znaczenie zasobu (odpowiednio wstaw X)</b>		
		<b>Małe</b>	<b>Duże</b>	<b>Wy róż - niające</b>
<b>1</b>	<b>2</b>	<b>3</b>	<b>4</b>	<b>5</b>
<b>Obiekty i tereny</b>				
Działki pod zabudowę mieszkaniową	Są dostępne, a w planie zagospodarowania jeszcze ok. 85 działek			X
Działki pod domy letniskowe	-			
Działki pod zakłady usługowe i przemysł	Posiadamy, pod nieuciążliwe usługi		X	
Pustostany mieszkaniowe	-			
Pustostany po przemysłowe	Byłe stajnie i chlewy po PGR-owskie	X		
Tradycyjne nie użytkowane obiekty gospodarskie	Stodoły, spichlerze(zabytkowe) w centrum wsi zdewastowane	X		
<b>Infrastruktura społeczna</b>				
Place publicznych spotkań, festynów	Plac zabaw na osiedlu i ogrodach, a także przy szkole; boisko szkolne i boisko LZS-u		X	
Sale spotkań, świetlice, kluby	Świetlica wiejska; klub świetlica środowiskowa;		X	
Miejsca uprawiania sportu	2 boiska sportowe, hala sportowa, miejsce na placu zabaw do gry w koszykówkę, siatkówkę i ping ponga.		X	
Miejsca rekreacji	2 boiska sportowe, świetlica wiejska		X	
Ścieżki rowerowe, szlaki turystyczne.	Są jedynie nieoznaczone ścieżki rowerowe polecane przez Dolnośląskie Towarzystwo Cyklistów, które przechodzą przez fragment Gniechowic.		X	
Szkoły	Szkoła Podstawowa			X
Przedszkola	Istnieje przy Szkole Podstawowej			X
Biblioteki	Jedynie przy Szkole Podstawowej	X		
Placówki opieki społecznej	-			
Placówki służby zdrowia	2 ośrodki zdrowia z podstawową opieką lekarską, podstacja pogotowia ratunkowego			X



Infrastruktura techniczna				
Wodociąg, kanalizacja	Wodociąg istnieje. Istnieją odcinki kanalizacji deszczowej, odprowadzającej wody opadowe do cieków powierzchniowych i rowów melioracyjnych. Wieś jest częściowo skanalizowana – kan. sanitarną.		X	
Drogi (nawierzchnia, oznakowanie oświetlenie)	Przez wieś przebiegają m.in.: - droga krajowa nr 35 relacji Wrocław – Wałbrzych – Jelenia Góra - droga wojewódzka nr W - 346 relacji granica gminy – Pełcznica – Kąty Wrocławskie – Krobielowice – Gniechowice – granica gminy (w stronę Kobierzyc); - droga powiatowa nr 1974D relacji Gniechowice – Krzyżowice, mało dróg oświetlonych.		X	
Chodniki, parkingi, przystanki	Przy większości dróg wybudowane są chodniki, co wpływa pozytywnie na estetykę miejscowości i bezpieczeństwo mieszkańców; Chodników brakuje przy kilku bocznych drogach, takich jak ul. Szkolna, oraz na drogach dojazdowych do nowopowstałych osiedli. Istnieją parkingi w najważniejszych punktach Gniechowic. W centralnej części Gniechowic (skrzyżowanie ul. Kąteckiej z ul. Wrocławską) znajdują się wiaty przystankowe.			X
Sieć telefoniczna, dostępność Internetu	tp; Dialog; Greenland;		X	
Telefonia komórkowa	Sieci: Plus, ORANGE, ERA, PLAY		X	
INNE	Urząd Pocztowy, Punkt Kasowy Banku Spółdzielczego,			X

**Zasoby** – wszelkie elementy materialne i niematerialne wsi i związanego z nią obszaru, które mogą być wykorzystane obecnie  bądź w przyszłości w realizacji publicznych bądź prywatnych przedsięwzięć odnowy wsi. Zwrócić uwagę na elementy specyficzne i rzadkie (wyróżniające wieś). *Opracowanie: Ryszard Wilczyński*

<b>ANALIZA ZASOBÓW CZ III</b>				
<b>Rodzaj zasobów</b>	<b>Opis (nazwanie) zasobu jakim wieś dysponuje.</b>	<b>Znaczenie zasobu (odpowiednio wstaw X)</b>		
		<b>Małe</b>	<b>Duże</b>	<b>Wyróżniająca</b>
<b>1</b>	<b>2</b>	<b>3</b>	<b>4</b>	<b>5</b>
<b>Gospodarka, Rolnictwo</b>				
Miejsca pracy (gdzie, ile?)	Mieszkańcy Gniechowic mają dostęp do szerokiego wachlarza produktów i usług, które oferują funkcjonujące na terenie miejscowości przedsiębiorstwa, obecnie zarejestrowanych jest 65 firm. Ok. 150 miejsc pracy		X	
Znane firmy produkcyjne i zakłady usługowe i ich produkty	AGROMLEK – zakład rolny, MGS – hurtownia leków weterynaryjnych, szkoła nauki jazdy RADAR, piekarnia DD Jędrzejczak		X	
Gastronomia	Pizzeria.		X	
Miejsca noclegowe	Kwatery prywatne ok. 15 miejsc	X		
Gospodarstwa rolne	111 gospodarstw zarejestrowanych.		X	
Uprawy hodowle	Chów bydła i trzody, drobiu. W strukturze zasiewów dominują zboża przeważa pszenica, rzepak, burak cukrowy, ziemniak.		X	
Możliwe do wykorzystania odpady produkcyjne	-			
Zasoby odnawialnych energii	-			
Środki finansowe i pozyskiwanie funduszy				
Środki udostępniane przez gminę	27 000 zł. z Gminy Kąty Wrocławskie		X	
Środki wypracowywane	Ok. 20 000 zł rocznie z wynajmu Sali, organizowania zabaw (sylwester, opłatek, zabawy karnawałowe)		X	

<b>Mieszkańcy (kapitał społeczny i ludzki)</b>				
Autorytety i znane postacie we wsi	Sołtys, Radni, rada sołecka, przedstawiciele Stowarzyszenia Przyjaciół Gniechowic, Ksiądz			X
Krajanie znani w regionie, w kraju i zagranicą.	-			
Osoby o specyficznej lub ważnej dla wsi wiedzy i umiejętnościach, m.in. studenci	Studenci Politechniki Wrocławskiej, Uniwersytetu Wrocławskiego, Uniwersytetu Ekonomicznego, Akademii Medycznej, choreograf i instruktor tańca, nauczyciele, pracownicy telewizji publicznej			X
Przedsiębiorcy, sponsorzy	Agromlek, MGS, Piekarnia, Stowarzyszenie Gniechowic, Piekarnia, BedBud, Martmed, Radar a także inne przedsiębiorstwa i sklepy lokalne.			X
Osoby z dostępem do Internetu i umiejętnościami informatycznych	Większość mieszkańców ma powszechny dostęp do Internetu.		X	
Pracownicy nauki	Kilku pracowników naukowych wyższych uczelni			X
Związki i stowarzyszenia	Organizacje: - Stowarzyszenie Przyjaciół Gniechowic - Ochotnicza Straż Pożarna - Ludowy Klub Sportowy „Błękitni” - Stowarzyszenie Artystów Kreatywnych ARTEO			X
Kontakty zewnętrzne (np. z mediami)	PRASA; „Ziemianin” TELEWIZJA: TVPWrocław		X	
Współpraca zagraniczna i krajowa	-			
<b>Informacje dostępne o wsi</b>				
Publikatory, lokalna prasa	Gminny Biuletyn Informacyjny		X	
Książki, przewodniki	wzmianka w książce ks. Koguta		X	
Strony www	www.gniechowice.com		X	

**Zasoby** – wszelkie elementy materialne i niematerialne wsi i związanego z nią obszaru, które mogą być wykorzystane obecnie  bądź w przyszłości w realizacji publicznych bądź prywatnych przedsięwzięć odnowy wsi. Zwrócić uwagę na elementy specyficzne i rzadkie (wyróżniające wieś). *Opracowanie: Ryszard Wilczyński*

MOCNE STRONY	SŁABE STRONY
<ol style="list-style-type: none"> <li>1. Położenie miejscowości przy drodze krajowej.</li> <li>2. Bardzo dobra komunikacja z Wrocławiem.</li> <li>3. Zadbane posesje.</li> <li>4. 2 ośrodki zdrowia, apteka, pogotowie.</li> <li>5. Kościół parafialny.</li> <li>6. Sklepy wielobranżowe, budowlane.</li> <li>7. Miejsca pracy ok. 100</li> <li>8. Miejsca parkingowe ( w centrum wsi, a także przy najważniejszych punktach)</li> <li>9. CPN</li> <li>10. 4 fryzjerów</li> <li>11. Kosmetyczka, solarium</li> <li>12. Działki budowlane – wysokie ceny</li> <li>13. Duża ilość małych przedsiębiorstw</li> <li>14. Dostęp do wszelkich mediów (Internet, telewizja, radio)</li> <li>15. Duża ilość młodzieży kształcącej się</li> <li>16. Umiejętność wypracowania środków finansowych.</li> <li>17. Wodociąg</li> <li>18. Aktywne gospodarstwa rolne produkcyjne.</li> <li>19. Aktywna grupa mieszkańców, Liderów.</li> </ol>	<ol style="list-style-type: none"> <li>1. Nieuporządkowana gospodarka ściekowa.</li> <li>2. Niewystarczająca komunikacja do Kątów Wrocławskich ( do specjalistów medycznych, a także do Urzędu Gminy)</li> <li>3. Brak oferty spędzania wolnego czasu dla młodzieży.</li> <li>4. Brak miejsca spotkań dla młodzieży (brak funduszy dla osób nadzorujących świetlicę wiejską)</li> <li>5. Brak chodników do boiska przy drodze krajowej (14 000 samochodów na 24h), niebezpieczeństwo wypadków.</li> <li>6. Niedostateczne wyposażenie placów zabaw.</li> <li>7. Brak sygnalizacji świetlnej i bezpiecznego przemieszczania się ze względu na drogę krajową i wojewódzką</li> <li>8. Niedostateczna oferta rekreacyjna, ścieżki rowerowe nieoznakowane, niewyznaczone.</li> <li>9. Brak progów zwalniających ul. Szkolna ( miejsce spacerów, jazdy na rolkach i rowerach) niebezpieczeństwo wypadków.</li> <li>10. Niezagospodarowany pałac i plac wokół niego.</li> <li>11. Brak tablic informacyjnych o wsi.</li> </ol>

<p>20. Sponsorzy chętnie wspomagający nasze działania.</p> <p>21. Dobra współpraca z gminą.</p> <p>22. Oferty na spędzanie wolnego czasu ( Aerobik )</p> <p>23. Wieś w obszarze Lokalnej Grupy Działania A4</p> <p>24. Wzrastająca świadomość mieszkańców w aktywne włączanie się w działalność wsi.</p> <p>25. Szkoła Podstawowa, przedszkole.</p> <p>26. Duża ilość wykształconych ludzi.</p> <p>27. Miejsce na plac zabaw przy starej szkole.</p>	
--	--

SZANSE	ZAGROŻENIA
<ol style="list-style-type: none"><li>1. duże zainteresowanie osiedlaniem się ludzi z zewnątrz.</li><li>2. bliskość Wrocławia – praca, instytucje, imprezy kulturalne</li><li>3. dostępność środków zewnętrznych.</li><li>4. możliwość stworzenia ciekawych miejsc turystyki weekendowej.</li><li>5. możliwość współpracy z innymi miejscowościami.</li></ol>	<ol style="list-style-type: none"><li>1. brak zaangażowania nowych, napływowych mieszkańców.</li><li>2. zmniejszenie zainteresowania mieszkańców działaniami integracyjnymi.</li><li>3. ubytek „zielonych” miejsc przez zabudowę mieszkalną.</li><li>4. gęsta zabudowa mieszkaniowa</li><li>5. skomplikowane procedury w pozyskiwaniu środków zewnętrznych.</li></ol>

# Analiza potencjału rozwojowego wsi GNIECHOWICE

9	1
5	3

+ (-)

8	2
5	2

+ (=)

Standard życia  
(warunki materialne)  
1.2.3.5.7.8.16.24.26  
1,2,5,6,10  
2,  
3.

Jakość życia  
(warunki niematerialne)  
13.14.18.20.21.2  
2.23.25  
3,4,7,8,9,  
1.4  
1.2

Tożsamość wsi i wartości życia wiejskiego  
4

Byt (warunki ekonomiczne)  
6.9.10.11.12.15.17.19  
11,  
3,  
4

1	0
0	0

+ (=)

+ (=)

8	1
1	1

silne strony	szanse
słabe strony	zagrożenia

**Program krótkoterminowy odnowy wsi GNIECHOWICE**

Kluczowy problem	Odpowiedź	Propozycja projektu (nazwa)	Czy nas stać na realizację? (tak/nie)		Punktacja	Hierarchia
			Organizacyjnie	Finansowo		
Co nas najbardziej zintegruje?	Wspólne spotkania	Majówka przy ognisku „Gniechowisko”	Tak	tak	2, 4, 3	3
Na czy nam najbardziej zależy?	Poczucie wspólnoty i utożsamienie się z miejscem zamieszkania.	Wspólne organizowanie imprez plenerowych okolicznościowych (zabawa sylwestrowa, opłatkowa)	tak	tak	3, 3, 4	2
Co nam najbardziej przeszkadza?	Bierność i niechęć do angażowania się w sprawy wsi.	Prezentacje naszych sukcesów na zebraniach wiejskich (zdjęcia, film, strona WWW)	Tak	tak	2, 2, 4	4
Co najbardziej zmieni nasze życie?	Integracja społeczności wiejskiej	Zorganizowanie spotkań łączących starsze pokolenie z młodym (opracowanie kalendarza imprez)	Tak	tak	5, 5, 5	1
Co nam przyjdzie najłatwiej?	Poprawa estetyki wsi	Wspólne uporządkowanie i zagospodarowanie placu w centrum wsi przy pomniku i wyposażeniu placu zabaw	tak	tak	1, 1, 1	5
Projekt jaki zgłosimy do PROW na lata 2007-2013						

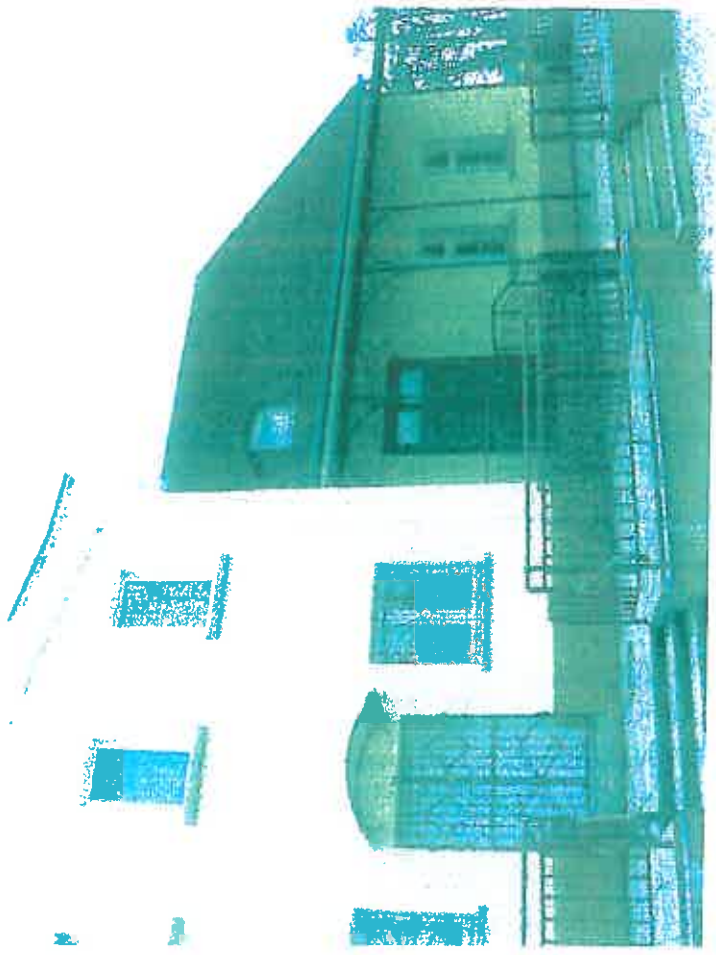
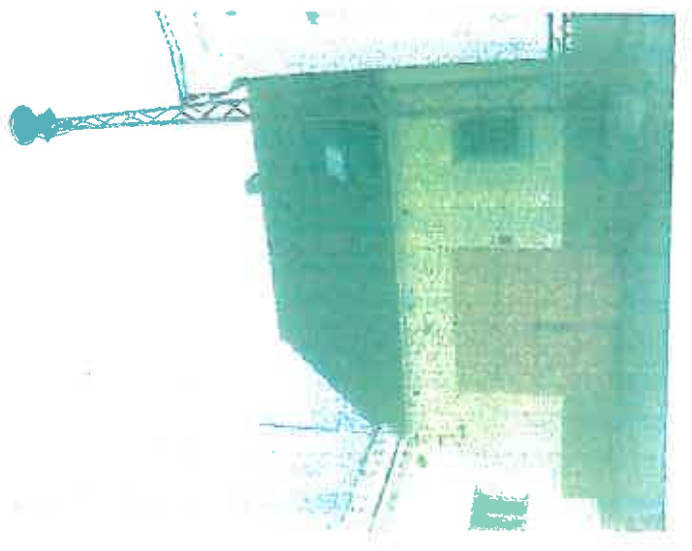


**Plan i program odnowy wsi GNIECHOWICE Wizja wsi: GNIECHOWICE- „miejsce, w którym chce się żyć i rozwijać skrzydła...”**

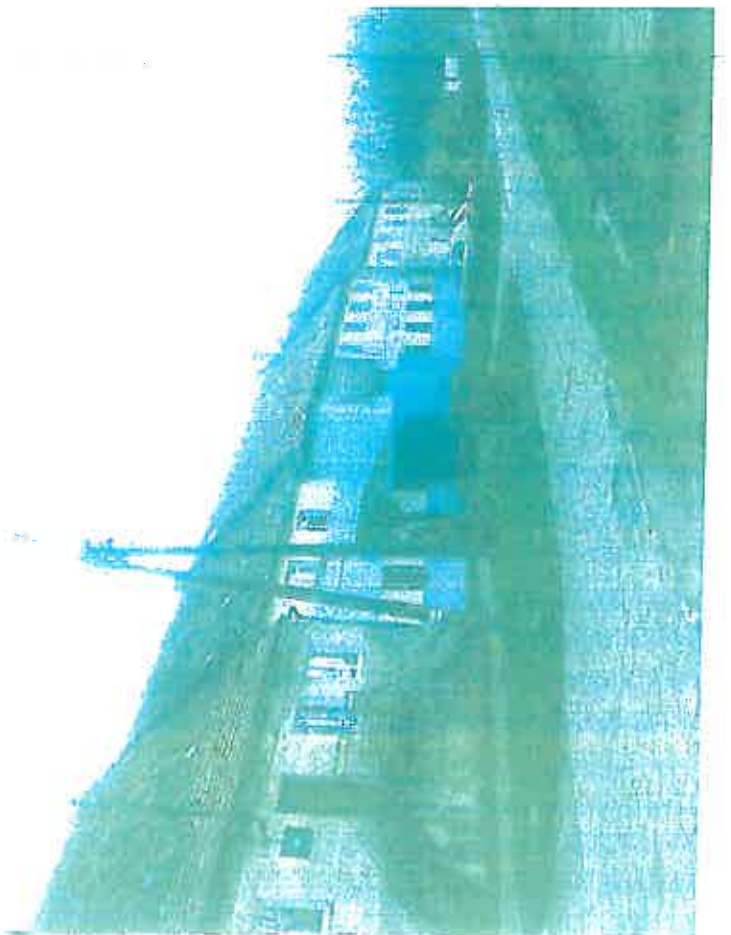
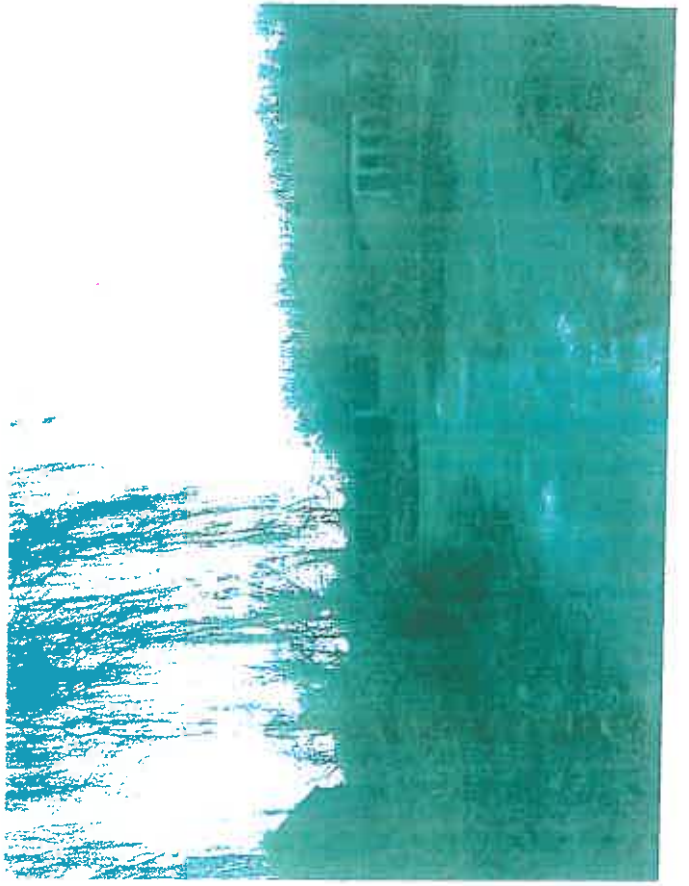
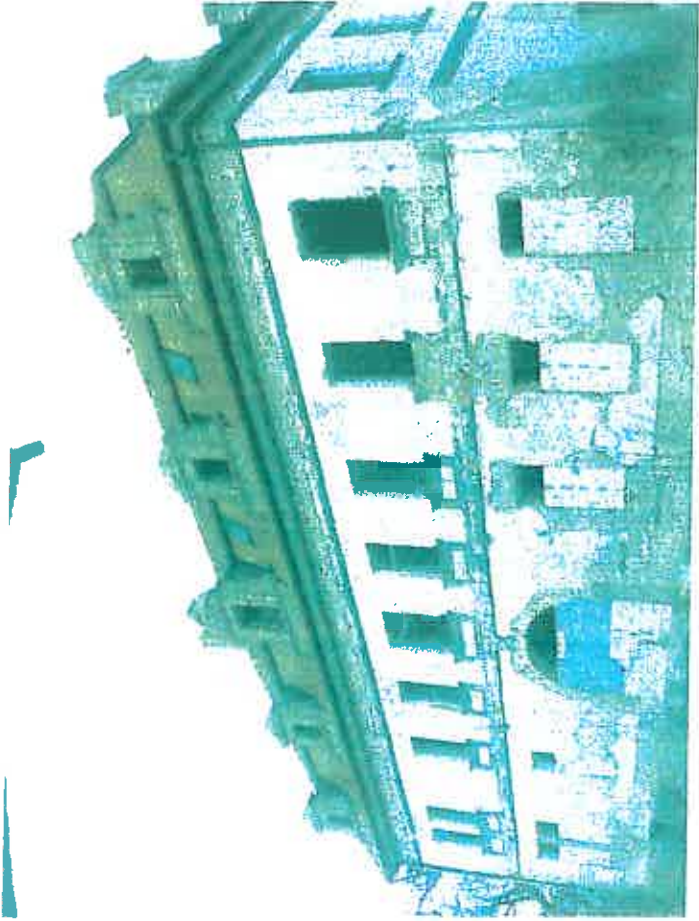
I. Plan rozwoju			II. Program rozwoju	
1. Cele jakie musimy osiągnąć by urzeczywistnić wizję naszej wsi	2. Co nam pomoże osiągnąć cel?		3. Co nam może przeszkodzić?	
	Zasoby, których użyjemy	ATUTY Silne strony jakie wykorzystamy	Słabe strony jakie wyliminujemy	
<b>A. TOŻSAMOŚĆ WSI I WARTOŚCI ŻYCIA WIEJSKIEGO</b>				
1. kreowanie poczucia wspólnoty i wzmocnienie więzi między pokoleniowej 2. tradycja wypłatania wieńca dożynkowego. 3. kultywowanie tradycji chrześcijańskiej.	1. Sala wiejska 2. Mieszkańcy wsi 3. Gospodarstwo domowe Pani Wyciejowskiej 4. udostępnione przez mieszkańców maszyny	- chęć poznania; - grupa seniorów, która może podzielić się wspomnieniami; - zainteresowanie mieszkańców przeszłością; - umiejętności mieszkańców (np. osoby znające techniki wyplatania)	- brak środków - brak zainteresowania społeczności	1) Organizowanie wieczorów tematycznych z udziałem seniorów i młodzieży 2) Udział w Gminnym konkursie na wieniec dożynkowy. 3) Procesja Bożego Ciała.
<b>B. STANDARD ŻYCIA</b>				
1. Poprawa infrastruktury drogowej. 2. Stworzenie bezpiecznego miejsca pobytu dzieci i młodzieży. 3. poprawa funkcjonalności terenu wokół pomnika.	- grunt wzdłuż drogi; - teren gminny w centrum wsi;	- maszyny i koparki, które posiadają mieszkańcy; - praca własna.	- brak zgody zarządcy dróg; - brak środków finansowych.	1) Budowa chodnika wzdłuż drogi krajowej nr 35 ze wsi do boiska sportowego; 2) Budowa i wyposażenie placu zabaw w centrum wsi; 3) Projekt i wykonanie zagospodarowania placu przy pomniku.



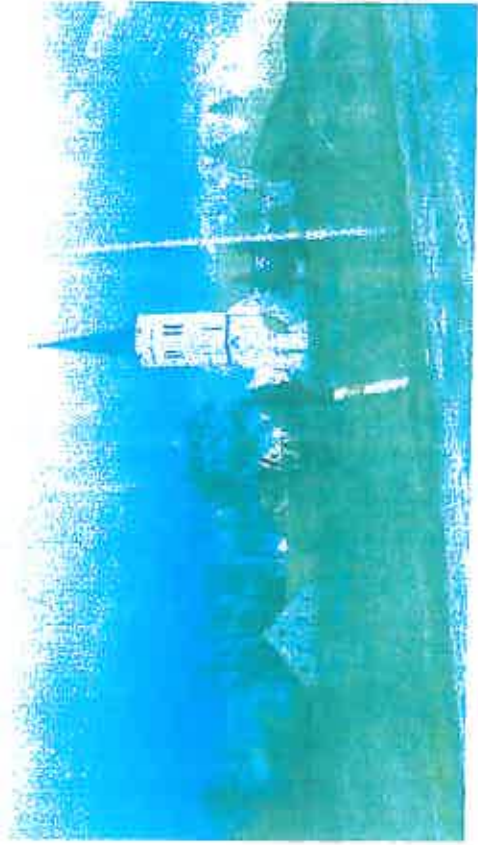
<b>C. JAKOŚĆ ŻYCIA</b>				
1. Duża oferta kulturalno- edukacyjna.	- świetlica wiejska; - budynek szkolny.	- nacisk i potrzeba mieszkańców	- trudności administracyjne i formalno – prawne.	1. Uruchomienie Wiejskiego Ośrodka Kultury. 2. Budowa sygnalizacji świetlnej i oznakowanie niebezpiecznych miejsc na drodze nr 35 i drogach dojazdowych. 3. Uruchomienie biblioteki szkolnej i sali multimedialnej dla mieszkańców.
2. Zwiększenie poczucia bezpieczeństwa.				
3. Poszerzenie oferty kulturalnej (biblioteka; sala multimedialna).				
<b>D. BYT</b>				
1. Pozyskanie środków na cele publiczne.	- miejsce gminne gdzie możemy umieścić tablice;	- Własne pomysły i praca - Wypełnianie wniosków - Stowarzyszenie Przyjaciół Gniechowic	- Brak akceptacji wniosków - Brak środków finansowych	1. Składanie projektów do instytucji wspomagających finansowanie rozwoju wsi (LGD, Stowarzyszenia, Fundacje) 2. Stworzenie folderów promocyjnych, strona www, wykonanie tablic informacyjnych, artykuły w prasie lokalnej, biuletynie gminnym.
2. Promocja wsi.	- zbiorę mieszkańców z informacją o wsi (np. zdjęcia)			



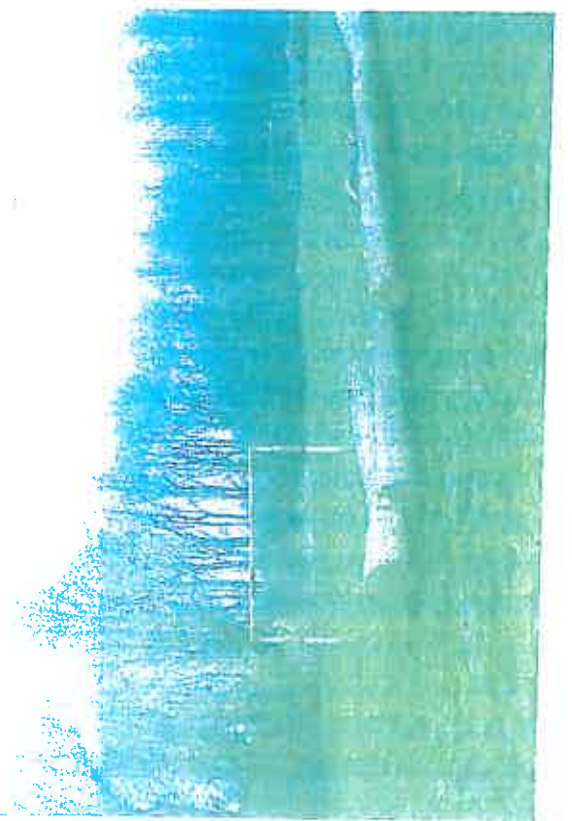
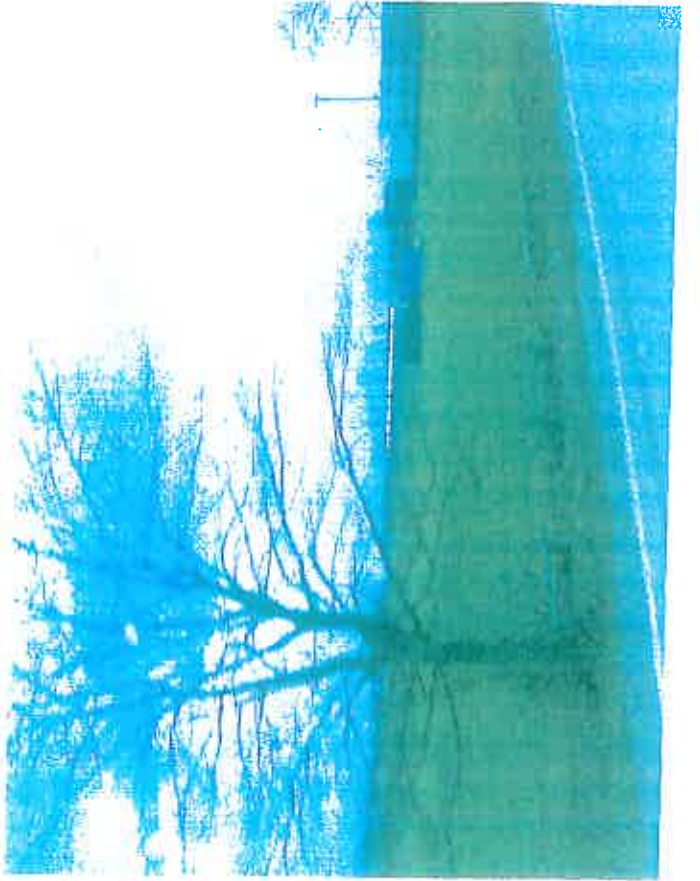




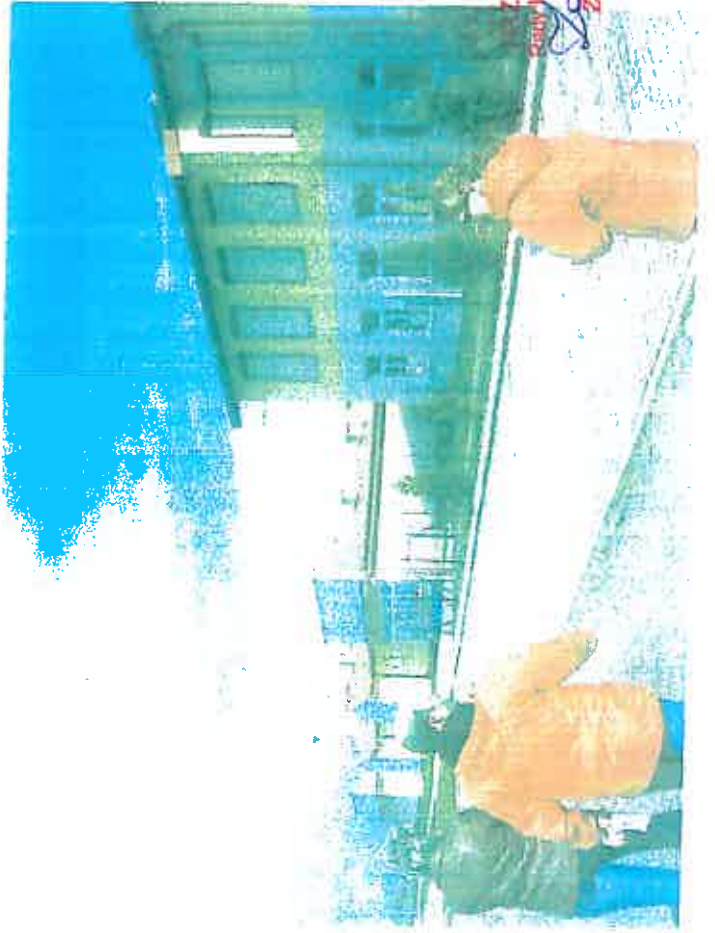
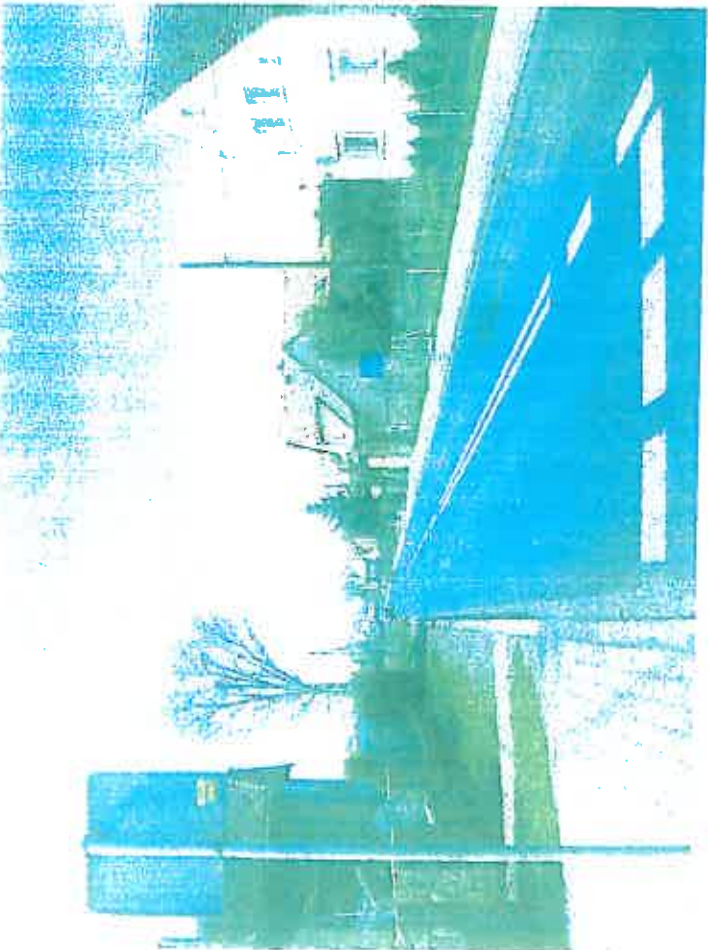












REWODNICZAKA  
Droga Miejskiej w Koszalinie Wł.  
*Zofia Kozłowska*  
Zofia Kozłowska