

**UCHWAŁA NR VII/47/11  
RADY MIEJSKIEJ W KĄTACH WROCŁAWSKICH**

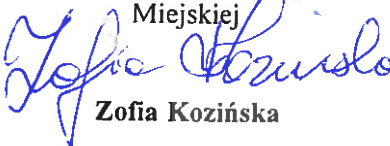
z dnia 31 marca 2011 r.

**w sprawie zatwierdzenia „Soleckiej strategii rozwoju wsi Smolec”.**

Na podstawie art. 18 ust. 2 pkt 6 ustawy z dnia 8 marca 1990 r. o samorządzie gminnym (Dz.U. z 2001 r. Nr 142, poz. 1591, z 2002 r. Nr 23, poz. 220, Nr 62, poz. 558, Nr 113, poz. 984, Nr 153 poz. 1271, Nr 214, poz. 1806, z 2003 r. Nr 80, poz. 717 i Nr 162, poz. 1568, z 2004 r. Nr 102, poz. 1055, Nr 116, poz.1203 , z 2005 r., Nr 172, poz. 1441, Nr 175, poz. 1457, z 2006 r., Nr 17, poz. 128 i Nr 181, poz. 1337, z 2007 r., Nr 48, poz. 327, Nr 138, poz. 974, Nr 173, poz. 1218, z 2008 r., Nr 180, poz. 1111, Nr 223, poz. 1458, z 2009 r. Nr 52, poz. 420 i Nr 157, poz. 1241 oraz z 2010 r. Nr 28, poz. 142, 146, Nr 106 poz. 675, Nr 40 poz. 230.)

Rada Miejska w Kątach Wrocławskich uchwala co następuje:

- § 1. Zatwierdza się „Solecką strategię rozwoju wsi Smolec" stanowiącą załącznik do niniejszej uchwały.
- § 2. Wykonanie uchwały powierza się Burmistrzowi Miasta i Gminy.
- § 3. Uchwała wchodzi w życie z dniem podjęcia.

Przewodnicząca Rady  
Miejskiej  
  
Zofia Kosińska

## **Uzasadnienie**

„Sołecka strategia rozwoju wsi Smolec” została przygotowana w związku z możliwością pozyskania środków w ramach regionalnego programu Odnowy Wsi Dolnośląskiej. Sołecka strategia rozwoju wsi Smolec stanowi obligatoryjny załącznik do wniosku o dofinansowanie. Sołecka strategia rozwoju wsi Smolec została przyjęta przez Zebranie Wiejskie Sołectwa Smolec.



**DOLNY  
ŚLĄSK**



Sołecka strategia rozwoju wsi

**Smolec**



## Autorzy:

**Olga Baszczak**, mieszkanka Smolca, członkini Grupy Odnowy Wsi Smolec; współautorka książki kucharskiej „Smaki Smolca”; wiceprezes Stowarzyszenia „Towarzystwo Przyjaciół Smolca”.

**Sebastian Kowalski-Paszko**, mieszkaniec Smolca, Lider Grupy Odnowy Wsi, pomysłodawca i współautor książki kucharskiej „Smaki Smolca”; przewodniczący komisji rewizyjnej Stowarzyszenia „Towarzystwo Przyjaciół Smolca”.



## Spis treści:

1. Analiza zasobów cz.1
2. Analiza zasobów cz.2
3. Analiza zasobów cz.3
4. Analiza SWOT (mocne i słabe strony, szanse i zagrożenia).
5. Analiza potencjału.
6. Wizja odnowy wsi.
7. Program krótkoterminowy.
8. Plan i program długoterminowy odnowy wsi.
9. Galeria zdjęć.



**DOLNY  
ŚLĄSK**



**ODNOWA WSI  
DOLNOŚLĄSKIEJ**

## ANALIZA ZASOBOW CZ I

Rodzaj zasobu	Opis (nazwanie) zasobu jakim wieś dysponuje	Znaczenie zasobu (odpowiednio wstaw X)		
		Małe	Duże	Wyróżniające
I	2	3	4	5
<b>Przyrodniczy</b>				
-walory krajobrazu, rzeźby terenu	- Występowanie starodrzewu. Teren nizinny, częściowo zalesiony, z zachowaną aleją dębową i dębem pomnikiem przyrody.			X
-stan środowiska:	- dobry,	X		
-walory klimatu:	- klimat umiarkowany, występuje roślinność śródziemnomorska (ostatnie stanowiska na pn);	X		
-walory szaty roślinnej	- starodrzew, gatunki śródziemnomorskie w parku przypałacowym;			X
-cenne przyrodniczo obszary lub obiekty	- dąb-pomnik przyrody, aleja dębową, park przypałacowy;			X
-świat zwierzęcy (ostoje, siedliska)	- zwierzyna płowa, zające, lisy, bażanty;	X		
-wody powierzchniowe (cieki, rzeki, stawy)	- stawy: „duży staw” i stawy przypałacowe, fosa;		X	
-wody podziemne				
-gleby	- przewaga gleb o dobrej jakości;	X		
-kopaliny				
-walory geotechniczne				



**DOLNY  
ŚLĄSK**



Kulturowy				
-walory architektury .....	Zabudowa rozproszona, budynki typu willowego, w centrum ok. 100 letnie kamienice;			X
-walory przestrzeni wiejskiej publicznej .....	- rozproszona znajduje się na terenie starej części Smolca	X		
-walory przestrzeni wiejskiej prywatnej .....	- zróżnicowana częściowo zagospodarowana;			X
-zabytki i pamiątki historyczne .....	- ruiny zamku, stare zabudowania przedwojenne typu willowego, kościół, krzyże pokutne;			X
-osobliwości kulturowe .....				
-miejsca, osoby i przedmioty kultu .....	- kościół, cmentarz, relikwie: Św. Jana Chrzciciela, Św. Jana Nepomucena, Chusta Św. Weroniki, krzyże przydrożne;		X	
-święta, odpusty, pielgrzymki .....	- odpust 8 września, procesja w Boże Ciało;		X	
-tradycje, obrzędy, gwara .....	- palmy wielkanocne, czuwanie strażaków przy grobie, wieńce dożynkowe, jasełka, kiermasze świąteczne, andrzejki, stoły wielkanocne i bożonarodzeniowe;			X
-legandy, podania i fakty historyczne .....	- legenda o Knillmannie, klątwa na Starowiejskiej, tajne przejście między pałacem a kościołem;	X		
-przekazy literackie .....	Wspomnienia pastora Treblina, kronika kościelna	X		
-ważne postacie i przekazy historyczne .....	- W. Treblin, Karl Gideon von Wallenberg-Pachaly;	X		
specyficzne nazwy	„Za torami”, „stary Smolec”, „Nowy Smolec”	X		



**DOLNY  
ŚLĄSK**



specyficzne potrawy. ....	- Śląskie Niebo, kuchnia kresowa, przepisy w książce kucharskiej Smaki Smolca;		X	
- dawne zawody...				
- zespoły artystyczne, twórcy	Chór szkoły Biedronki i chór kościelny, artyści malarze, rzeźbiarze, fotograficy ilustratorzy			x





**DOLNY  
ŚLĄSK**



**GMINA WSI  
ORLIKOWSKIE**

## ANALIZA ZASOBÓW CZ II

Rodzaj zasobu	Opis (nazwanie) zasobu jakim wieś dysponuje	Znaczenie zasobu (odpowiednio wstaw X)		
		Małe	Duże	Wyróż- niające
I	2	3	4	5
<b>Obiekty i tereny</b>				
-działki pod zabudowę mieszkaniową.....	- Bardzo duża ilość			X
-działki pod domy letniskowe.....				
-działki pod zakłady usługowe i przemysł.....	- jest wydzielony teren w planie zagospodarowania terenu;	X		
-pustostany mieszkaniowe.....				
-pustostany poprzemysłowe.....				
-tradycyjne nie użytkowane obiekty gospodarskie (stodoły, spichlerze, kuźnie, młyny, itp.).....				
<b>Infrastruktura społeczna</b>				
-plac publicznego spotkań, festynów.....	- teren przy szkole, boisko (w przyszłości teren przy zamku);			X
-sale spotkań, świetlice, kluby.....	- świetlica wiejska, i remiza strażacka			X
-miejsca uprawiania sportu.....	- boisko przy szkole, stadion, hala sportowa, duża sala przy świetlicy, korty tenisowe;			X
-miejsca rekreacji.....				
-ścieżki rowerowe, szlaki turyst. ....	- szlak żółty i niebieski;			X
Szkoły	- zespół szkolno-przedszkolny;			X



**DOLNY  
ŚLĄSK**



**OBNOWA WSI  
DOLNOŚLĄSKIEJ**

Przedszkola	- 2 prywatne przedszkola;			>
biblioteki				
-placówki opieki społecznej.....				
-placówki służby zdrowia.....	- ośrodek zdrowia, min. 3 prywatne gabinety dentystyczne;			X
<b>Infrastruktura techniczna</b>				
-wodociąg, kanalizacja.....	- wodociąg – wszędzie - kanalizacja – częściowa			X
-drogi (nawierzchnia, oznakowanie oświetlenie).....	- zły stan nawierzchni dróg i oznakowania pionowego, brak oznakowania poziomego. Częściowy brak oświetlenia;			X
chodniki, parkingi, przystanki.....	- 6 przystanków, parking przy kościółce, większa część miejscowości nie posiada chodników;			X
sieć telefoniczna i dostępność internetu.....	- powszechny dostęp			X
telefonii komórkowa.....	- powszechny dostęp			X
Inne				



**DOLNY  
ŚLĄSK**



### ANALIZA ZASOBÓW CZ III

Rodzaj zasobu	Opis (nazwanie) zasobu jakim wieś dysponuje	Znaczenie zasobu (odpowiednio wstaw X)		
		Małe	Duże	Wyróż- niające
- Miejsca pracy (gdzie, ile? ) ponad 200	- Doti, Max, Harnaś, Kopland, Szkoła, Przedszkole, Poczta, Stacja PKP, punkt bankowy, 5 sklepów spożywczych, 2 sklepy warzywne, 3 sklepy wielobranżowe, Matkowski, DTA, Alyki, Pesto, 3 apteki, 3 warsztaty samochodowe, 2 salony fryzjerskie, ośrodek zdrowia, 3 gabinety dentystyczne, gabinet weterynaryjny kiosk, salon odnowy biologicznej, bilard kluby; ponad 200 miejsc pracy			X
znane firmy produkcyjne i zakłady usługowe i ich produkty.	DOTI – produkcja czekolady			X
Gastronomia	- Alyki, Pesto, Swojak;		X	
miejsca noclegowe				
-gospodarstwa rolne	Ogrodnictwo		X	
-uprawy hodowle,	- produkcja chryzantem, ogórki, pomidory		X	
-możliwe do wykorzystania odpady produkcyjne				
-zasoby odnawialnych energii				
<b>Środki finansowe i pozyskiwanie funduszy</b>				
-środki udostępniane przez gminę.	- fundusz sołecki ok. 25.000 zł			X
- środki wypracowywane	EFRWP Smaki Smolca 4.000 zł LGD Lider A4 Stroje regionalne 8.700 zł LGD Lider A4 Warsztaty rzeźbiarskie 9.000 zł			X



**DOLNY  
ŚLĄSK**



ODNOWA WSI  
DOLNOŚLĄSKIEJ

<b>Mieszkańcy (kapitał społeczny i ludzki)</b>				
-Autorytety i znane postacie we wsi				
-Krajanie znani w regionie, w kraju i zagranicą	- Paweł Poślad, Jędrzejczyk, mistrz świata w brydżu:			X
-Osoby o specyficznej lub ważnej dla wiedzy i umiejętnościach, m.in. studenci	- dużo osób wykształconych :			X
-Przedsiębiorcy, sponsorzy.	- Dołi Max, Harnaś, Żeleszkiewicz:			X
-Osoby z dostępem do Internetu i umiejętnościach informatycznych	- powszechny dostęp:			X
-Pracownicy nauki	- doktoranci, doktorzy, profesori:			X
-Związki i stowarzyszenia	- KGW, OSP, GOW, TPS, stowarzyszenie Osiedle Leśne, Tu i Teraz, Zw. Kynologiczny, kluby sportowe Sokół, Tygrysy, rada parafialna, klub wędkarski.			X
-Kontakty zewnętrzne (np. z mediami)	- Ekspres Wrocławski, Gazeta Wrocławska, Radio Wrocław, Telewizja TeDe, internetowa, Gazeta Wyborcza, Biuletyn Kątecki:			X
Współpraca zagraniczna i krajowa	- kontakty z dawnymi mieszkańcami Smolca, Wolny Kraj Saksonia			X
<b>Informacje dostępne o wsi</b>				x
-Publikatory, lokalna prasa	- Biuletyn Kątecki, Kurier Smolecki, gazetka Osiedla Leśnego, Smaki Smolca, 100lecie Kościoła, 60 lat szkoły:			X
-Książki, przewodniki	- Zamki i pałace Dolnego Śląska, Historia parafii, Zabytki gminy Kąty Wrocławskie:			X
-Strony www	<a href="http://WWW.smolec.pl">WWW.smolec.pl</a> ; <a href="http://WWW.smakismolca.pl">WWW.smakismolca.pl</a> , strona szkoły i parafii, forum Osiedla Leśnego			x



**DOLNY  
ŚLĄSK**



ODNOWA WSI  
DOLNOŚLĄSKIEJ

MOCNE STRONY	SŁABE STRONY
<p>1. <b>Różnorodność komunikacji (pociąg, PKS, przewoźnicy prywatni);</b></p> <p>2. <b>Bliskość lotniska i autostradowej obwodnicy Wrocławia;</b></p> <p>3. <b>Zróżnicowanie mieszkańców (znaczący kapitał ludzki i społeczny) – przedstawiciele różnych zawodów i środowisk;</b></p> <p>4. <b>Dostępność wielu punktów usługowych: aptek, ośrodka zdrowia, gabinetów dentystycznych, gabinetu weterynaryjnego, sklepów, restauracji, drukarni, warsztatów samochodowych, piekarni i kiosku;</b></p> <p>5. <b>Istnienie ponad 200 miejsc pracy;</b></p> <p>6. <b>Szkoła, przedszkole, kluby malucha;</b></p> <p>7. <b>Budynek świetlicy wiejskiej, remizy strażackiej z salą;</b></p> <p>8. <b>Walory krajobrazowe umożliwiające turystykę pieszą i rowerową;</b></p> <p>9. <b>Działalność 12 organizacji społecznych;</b></p> <p>10. <b>Boisko sportowe przy szkole, stadion, korty tenisowe i hala sportowa;</b></p> <p>11. <b>Postępująca aktywizacja społeczna mieszkańców Smolca;</b></p> <p>12. <b>Dobra współpraca ze środowiskiem nauczycielskim i</b></p>	<p>1. <b>Brak integracji horyzontalnej – nowe osiedla jako „sypialnia Wrocławia”</b></p> <p>2. <b>Mieszkańcy napływowi, repatrianci-brak tożsamości kulturowej i wspólnych tradycji;</b></p> <p>3. <b>Niewystarczająca ilość zagospodarowanych miejsc rekreacyjnych: parku, placu zabaw, ścieżek rowerowych;</b></p> <p>4. <b>Brak ośrodka pełniącego rolę kulturotwórczą i integracyjną (dom kultury);</b></p> <p>5. <b>Brak formalnej organizacji niektórych podmiotów działających na terenie miejscowości;</b></p> <p>6. <b>Niewykorzystana w pełni możliwość świetlicy wiejskiej i sala remizy strażackiej;</b></p> <p>7. <b>Słaba współpraca pomiędzy organizacjami społecznymi;</b></p> <p>8. <b>Zdewastowany park przy ruinach zamku;</b></p> <p>9. <b>Zaniedbane centrum Smolca;</b></p> <p>10. <b>Brak chodników i zły stan nawierzchni dróg;</b></p> <p>11. <b>Brak bazy noclegowej;</b></p> <p>12. <b>Brak oferty spędzania wolnego czasu dla młodzieży;</b></p> <p>13. <b>Problem nałogów wśród młodzieży (narkomania i alkoholizm);</b></p>



**DOLNY  
ŚLĄSK**



<p><b>przedsiębiorcami;</b></p> <p><b>13. Obecność przedstawicieli środowiska artystycznego działających społecznie;</b></p> <p><b>14. Umiejętność organizacji imprez typu: festyn, zabawa;</b></p> <p><b>15. Walory architektury (ruiny zamku, przedwojenne wille, kościół, krzyże pokutne);</b></p> <p><b>16. Sukcesy klubów sportowych;</b></p> <p><b>17. Prężna działalność Koła Gospodyń Wiejskich (dożynki, stoły wielkanocne i bożonarodzeniowe);</b></p> <p><b>18. Powszechny dostęp do Internetu;</b></p> <p><b>19. Prowadzenie serwisu WWW;</b></p> <p><b>20. Umiejętność pozyskiwania środków finansowych;</b></p> <p><b>21. Duża ilość gospodarstw ogrodniczych specjalizujących się w produkcji chryzantem;</b></p> <p><b>22. Członkostwo w KSOW;</b></p> <p><b>23. Możliwość uczestniczenia w zajęciach sportowych w szkole (uczniów i dorosłych);</b></p> <p><b>24. Wodociąg i kanalizacja</b></p> <p><b>25. Położenie w strefie działalności LGD Lider A4;</b></p> <p><b>26. Organizowanie konkursu na „Człowieka Roku” i „Zasłużonego dla Smolca”;</b></p> <p><b>27. Skrzyżowanie dwóch szlaków turystycznych (żółtego i</b></p>	<p><b>14. Brak żłobka;</b></p> <p><b>15. Brak zabezpieczenia przestrzeni publicznej na nowych osiedlach;</b></p> <p><b>16. Niewystarczający fundusz sołecki;</b></p> <p><b>17. Brak poczucia bezpieczeństwa na drogach (złe oznakowanie drogi do szkoły, brak spowalniaczy bądź sygnalizacji świetlnej na drodze powiatowej);</b></p> <p><b>18. Roszczeniowość mieszkańców oraz brak podejmowania działań w celu rozwiązania problemu</b></p> <p><b>19. Zaniedbane środowiska społeczne (alkoholizm, bezrobocie, wyroki karne);</b></p> <p><b>20. Zaniedbane otoczenie i budynków wielorodzinnych;</b></p> <p><b>21. Odpłatny udział w zajęciach pozalekcyjnych i sportowych;</b></p> <p><b>22. Brak meldunku na pobyt stały wielu nowych mieszkańców-mniejsze wpływy z podatków;</b></p> <p><b>23. Brak tablic informacyjnych o miejscowości;</b></p> <p><b>24. Brak informacji i oznaczeń turystycznych;</b></p> <p><b>25. Słaba integracja mieszkańców;</b></p> <p><b>26. nieuporządkowana kanalizacja burzowa</b></p>
---	---





**DOLNY  
ŚLĄSK**



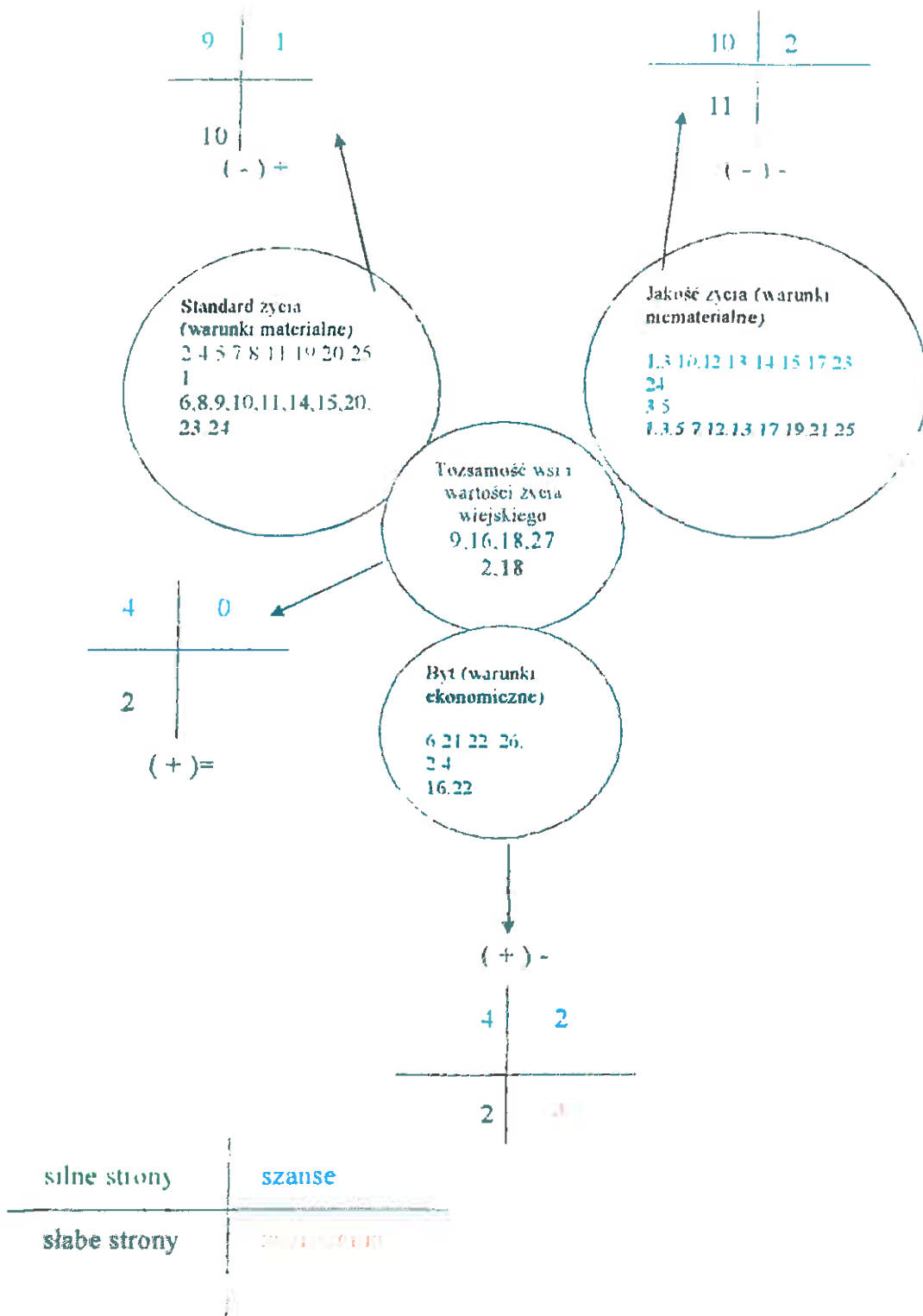
<i>niebieskiego).</i>	
<b>SZANSE</b>	<b>ZAGROŻENIA</b>
<p><b>1. Bliskość Wrocławia: dostępność miejsc pracy i możliwość uczestnictwa w wydarzeniach kulturalnych;</b></p> <p><b>2. Możliwość skorzystania z zewnętrznych środków finansowych;</b></p> <p><b>3. Zainteresowanie mieszkańców Wrocławia atrakcjami turystycznymi (po odnowieniu parku pałacowego, wybudowaniu ścieżek rowerowych) lub kulturalnymi;</b></p> <p><b>4. Możliwość współpracy z innymi miejscowościami celem pozyskania środków na wybudowanie szlaku turystycznego;</b></p> <p><b>5. Zainteresowanie wrocławian aktywnymi formami wypoczynku.</b></p>	<p><b>1. Duży napływ mieszkańców niezainteresowanych sprawami związanymi z wsią;</b></p> <p><b>2. Duże natężenie ruchu drogowego ze względu na bliskość miasta (brak bezpieczeństwa na drogach, dewastacja dróg, zanieczyszczenia);</b></p> <p><b>3. Konkurencyjna oferta w zakresie zaspokajania potrzeb mieszkańców w mieście</b></p> <p><b>4. Niekorzystne rozstrzygnięcia planistyczne gminy: sprzedaż wszelkich możliwych terenów pod działki budowlane, bez zostawienia terenów zielonych i miejsc pod działalność publiczną;</b></p> <p><b>5. Ograniczone środki gminne na fundusz sołecki</b></p> <p><b>6. Nieprowadzenie kampanii przeciwdziałania alkoholizmowi i narkomanii przez gminę oraz łatwy dostęp do tych używek</b></p> <p><b>8. Konsumpcyjny tryb życia;</b></p> <p><b>9. Brak perspektywicznego myślenia władz (np. w zakresie inwestycji).</b></p>



**DOLNY  
ŚLĄSK**



## Analiza potencjału rozwojowego wsi Smolec







## WIZJA WSI SMOLEC

SMOLEC: Największa wieś w gminie Kąty Wrocławskie, przyciągająca bogatą ofertą usługową, dobrymi połączeniami komunikacyjnymi, zrewitalizowanym i ukwieconym centrum oraz zadbaną infrastrukturą. Stanowi prężny ośrodek kulturalny: funkcjonuje w nim dom kultury, biblioteka i ośrodek rzeźbiarski; odbywają się w nim cykliczne warsztaty artystyczne, koncerty, wystawy, festiwale oraz inne imprezy, w których licznie uczestniczą mieszkańcy „starego” i „nowego” Smolca oraz zaproszeni goście spoza miejscowości. Miejsce przyciągające turystów zapleczem rekreacyjnym: zadbanym parkiem przypałacowym z placem zabaw, amfiteatrem, ścieżkami rowerowymi i do jazdy na rolkach, siłownią na wolnym powietrzu, zacienionymi ławeczkami. Podczas spacerów w pobliskim lesie można podziwiać zwierzynę płową i bażanty. Trasy rowerowe prowadzą ze Smolca do Wrocławia oraz pobliskich miejscowości, w których podziwiać można zabytki architektoniczne i przyrodnicze; szlak jest dobrze oznakowany i znajdują się przy nim tablice informacyjne o atrakcjach turystycznych.

Spółeczeństwo smoleckie dzięki wspólnym działaniom jest coraz lepiej zintegrowane. Mieszkańców nowego osiedla przyciąga bogata oferta skierowana do dzieci i młodzieży oraz spotkania integracyjne i kluby zainteresowań dla dorosłych.

SMOLEC: **Wiejsko - miejsko - czarodziejsko**



**DOLNY  
ŚLĄSK**



Program krótkoterminowy odnowy wsi **SMOLEC**

Kluczowy problem	Odpowiedź	Propozycja projektu (nazwa)	Czy nas stać na realizację? (tak/nie)		Punktacja	Hierarchia
			Organizacyjnie	Finansowo		
Co nas najbardziej integruje?	Wspólna zabawa	- Dni Smolca - promocja TPS i GOW (ognisko)	tak	nie	1+2=3	V
Na czym nam najbardziej zależy?	Na poprawie estetyki wsi	Konkurs na najpiękniejszą posesję	tak	nie	4+3=7	III
Co nam najbardziej przeszkadza?	Brak oferty spędzania wolnego czasu	Urządzenie placu zabaw przy szkole (lider)	tak	nie	5+4=9	I
Co najbardziej zmieni nasze życie?	Promocja wsi	Stworzenie tablic informacyjnych (witaczy) i ścieżki edukacyjnej po miejscowości i okolicach	tak	nie	3+1=4	IV
Co nam przyjdzie najłatwiej?	Pobudzenie do działań twórczych powiązanych z budowaniem tożsamości lokalnej	Konkurs fotograficzny dla dorosłych i młodzieży „Smolec w obiektywie”; dla dzieci konkurs plastyczny „Smolec w oczach dziecka”	tak	nie	2+5=7	II



**DOLNY  
ŚLĄSK**



Plan i program odnowy wsi Smolec. Wizja wsi:

**I. Plan rozwoju**

**2. Co nam pomoże osiągnąć cel?**

1. Cele, jakie musimy osiągnąć, by urzeczywistnić wizję naszej wsi

Zasoby, których użyjemy

ATUTY  
Silne strony, jakie wykorzystamy

**3. Co nam może przeszkodzić?**

Słabe strony, jakie wyeliminujemy

**II. Program rozwoju**

**Projekty, przedsięwzięcia, jakie wykonamy?**

**A. TOŻSAMOŚĆ WSI I WARTOŚCI ŻYCIA WIEJSKIEGO**

1. Kulturowanie tradycji;

Materiały do przygotowania:

Umiejętności i doświadczenie;

Zanik tradycji;

Projekty:

- a) Wieńce dożynkowe,
- b) konkurs kulinarny,
- c) warsztaty wyrobu palm wiekanocnych,
- d) udział w stołach wiekanocnych i bożonarodzeniowych;

2. Identyfikacja i promocja lokalnych artystów;

Świetlica, dom kultury, szkoła, ośrodek rzeźbiarski;

Obecność artystów lokalnych;

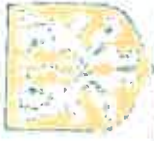
Brak świadomości lokalnej;

Projekty:

- a) Stworzenie galerii,
  - b) Przygotowanie wystaw,
  - c) Zorganizowanie pokazów,
  - d) Zorganizowanie warsztatów.
- na których prezentowane będą dzieła lokalnych artystów;



**DOLNY  
ŚLĄSK**



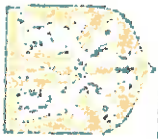
3. Kulturowanie tradycji;	Materiały do przygotowania ozdób świątecznych;	Umiejętności;	Brak integracji i zanik tradycji;	Warsztaty zdobnicze połączone z wytworzeniem ozdób świątecznych wiekanocnych i bożonarodzeniowych i ich sprzedażą na kermiszu;
4. Integracja społeczna osób starszych	Świecica wiejska, sprzęt multimedialny, artykuły spożywcze	Doświadczenie w organizowaniu imprez	Brak integracji	Dzień Seniora
5. Promocja pozytywnych wzorców wychowawczych;	Ruiny zamku i dom kultury;	Aktywność mieszkańców i zainteresowanie historią;	Brak pozytywnych wzorców wychowawczych;	Projekty: a) powołanie bractwa rycerskiego, b) powołanie drużyny harcerskiej;
6. Dokumentowanie wydarzeń na terenie wsi.	Materiały do przygotowania, sprzęt techniczny	Umiejętności i zaangażowanie części mieszkańców	Brak poczucia tożsamości;	Kronika miejscowości.



**DOLNY  
ŚLĄSK**



**ODNOWA WSI**  
DOLNOŚLĄSKIEJ



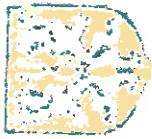
**B. STANDARD ŻYCIA**

1. Stworzenie filii domu kultury w Smolcu;	1. Budynek po byłym przedszkolu;	1. Determinacja mieszkańców powszechnie przekonanie mieszkańców o potrzebie zagospodarowania budynku po byłym przedszkolu	1. Brak przestrzeni publicznej dla imprez kulturalnych i rekreacyjnych w centrum wsi	1. Przystosowanie budynku do planowanej działalności;
2. Poprawa infrastruktury technicznej przy drogach;	Tereny przydrożne;	Potrzeby mieszkańców;	Brak środków finansowych i zgody właścicieli dróg	Budowa chodników i parkingów w centrum wsi
3. Poprawa infrastruktury komunikacyjnej ruchu drogowego;	Gęsta sieć dróg;	Chęć aktywnego spędzania wolnego czasu i wykorzystanie alternatywnych środków transportu;	Brak bezpiecznych ciągów komunikacji rowerowej;	Wyznaczenie i budowa ścieżek rowerowych.





**DOLNY  
ŚLĄSK**



4. Poprawa gospodarki wodnej (kanalizacja burzowa)	Rowy melioracyjne i tereny przydrożne	Potrzeby mieszkańców	Braki w infrastrukturze	Poprawa i dobudowa kanalizacji burzowej.
<b>C. JAKOŚĆ ŻYCIA</b>				
1. Zapewnienie oferty kulturalno-edukacyjnej dla mieszkańców;	Wyremontowany budynek świetlicy wiejskiej, budynek po przedszkolu;	Kapitał ludzki;	Brak integracji, brak oferty spędzania wolnego czasu, brak ośrodka kulturotwórczego;	Projekty: a) utworzenie biblioteki, b) przeprowadzenie warsztatów i zajęć artystycznych, c) zorganizowanie harcówki;
2. Poprawa współpracy organizacji społecznych i mieszkańców;	Środki transportu;	Chęć poszerzenia wiedzy na temat odnowy wsi;	Brak współpracy między organizacjami społecznymi;	Wyjazd integracyjny (wizyta studyjna), poznanie dobrych praktyk odnowy wsi



**DOLNY  
ŚLĄSK**



3. Poprawa poczucia bezpieczeństwa:	Drogi i pobocza:	Potrzeba mieszkańców:	Zagrożenie wypadkami;  Niedostateczna ilość funduszy w budżecie gminy i starostwa	Oznakowanie najbardziej niebezpiecznych miejsc (pionowe, poziome, spowalnicze).
4. Podwyższenie kwalifikacji mieszkańców	Świetlica z wyposażeniem:	Potrzeba mieszkańców	Brak środków finansowych.  Brak oferty szkoleniowej dostosowanej do potrzeb mieszkańców	Szkolenie podwyższające kwalifikacje, np. kobiet wracających do pracy (komputerowe, zarządzanie czasem, negocjacje, asertywność, autoprezentacja)
5. Poprawa estetyki wsi	Materiał nasadzeniowy, narzędzia ogrodnicze	Poczucie estetyki	Szarość i niska jakość miejsc przetrzeni publicznej	Nasadzenie zieleni, ukwiecenie miejsc przetrzeni publicznej oraz uprzęknienie terenu.



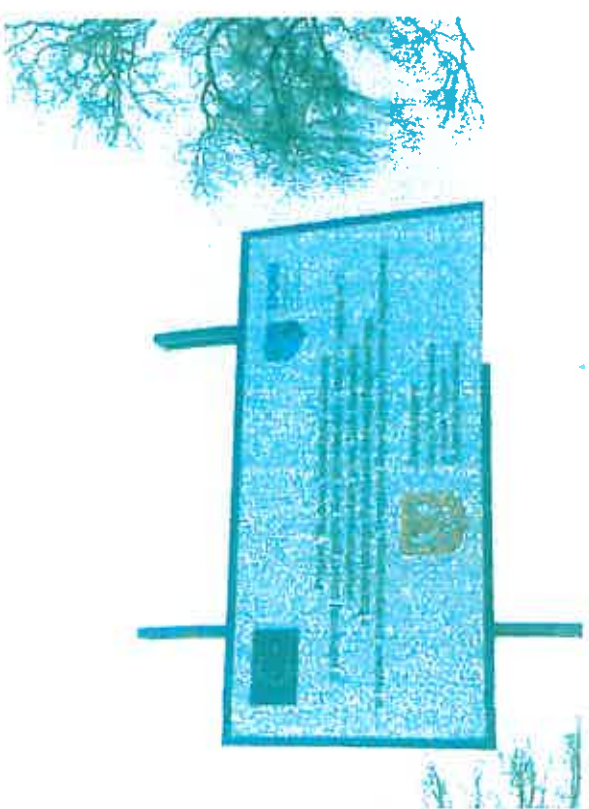
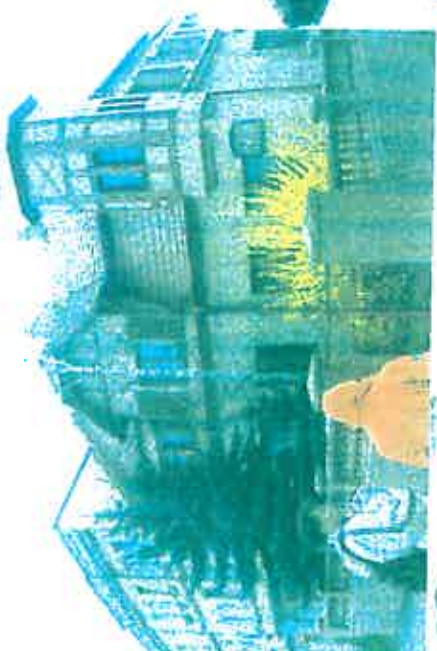
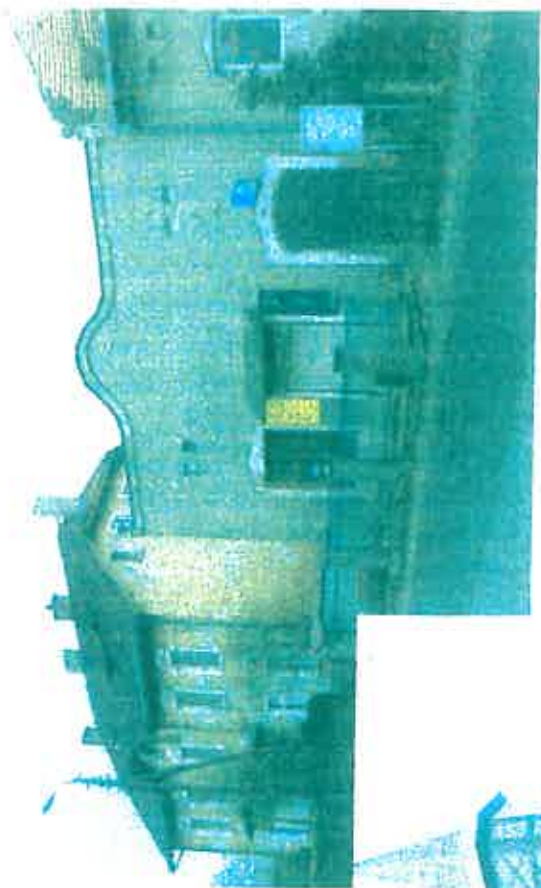
**DOLNY  
ŚLĄSK**



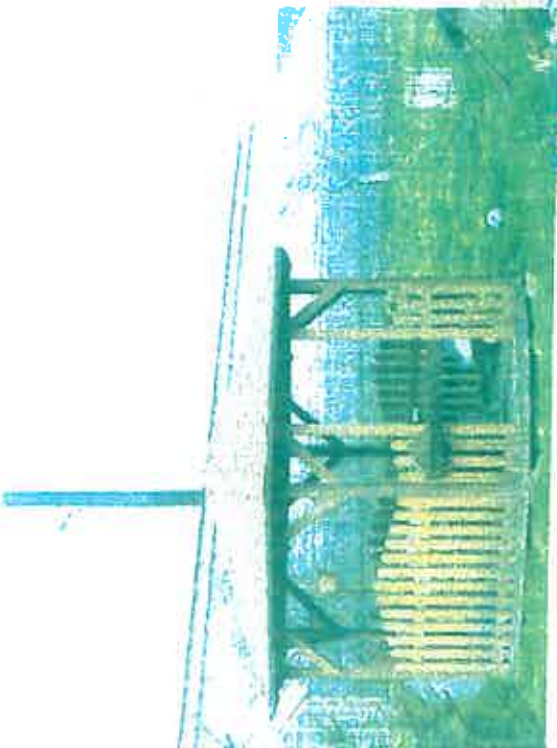
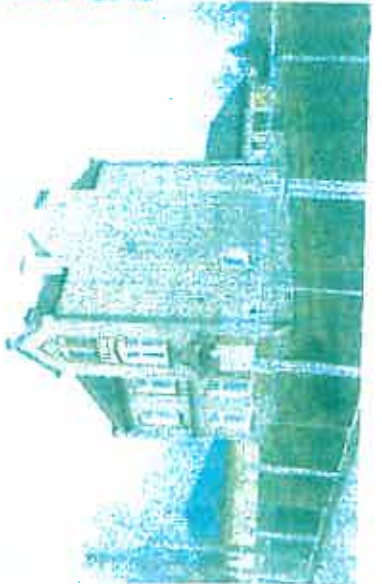
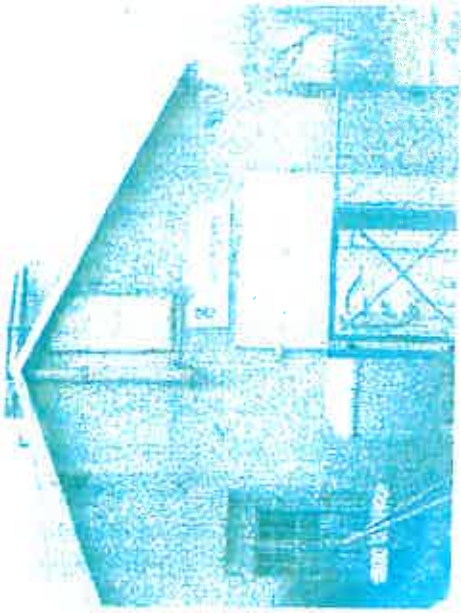
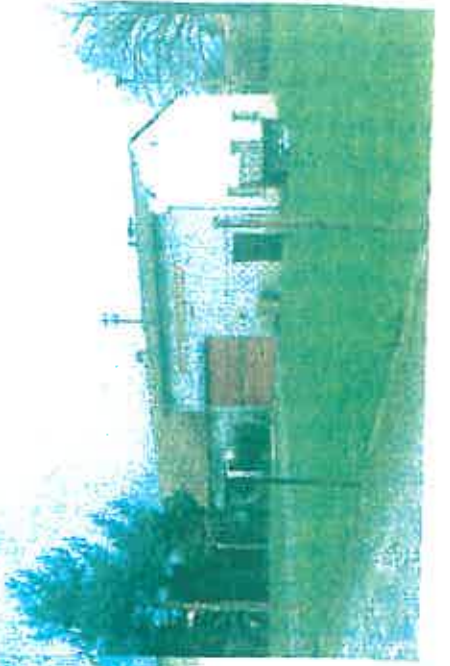
D. BYT

1. Promocja wsi:	Sprzęt informatyczny, materiały drukowane, namiot stoisko;	Atuty promocyjne wsi (liczne wydarzenia);	Brak przekonania o potrzebie promocji Smolca. Małą znajomość historii i wydarzeń wśród mieszkańców	Projekty: a) Strona WWW TPS i GOW, b) Kurier Smolecki, c) imprezy promocyjne, d) stoisko promocyjne Smolca, e) wifacze;
2. Poprawa współpracy z przedsiębiorcami:	Boisko, sala, sprzęt sportowy;	Przedsiębiorcy zaangażowani w życie wsi;	Brak docenienia wkładu przedsiębiorców w działalność wsi;	Organizacja zawodów sportowych, w których wezmą udział przedsiębiorcy i przedstawiciele organizacji społecznych.
3. Poszerzenie wiedzy mieszkańców z zakresu możliwości pozyskiwania funduszy	Świetlica, szkoła, sprzęt multimedialny;	Zapotrzebowanie na wiedzę w zakresie pozyskiwania funduszy;	Niedostateczny dostęp do informacji;	Szkolenie dotyczące pozyskiwania środków na cele publiczne.

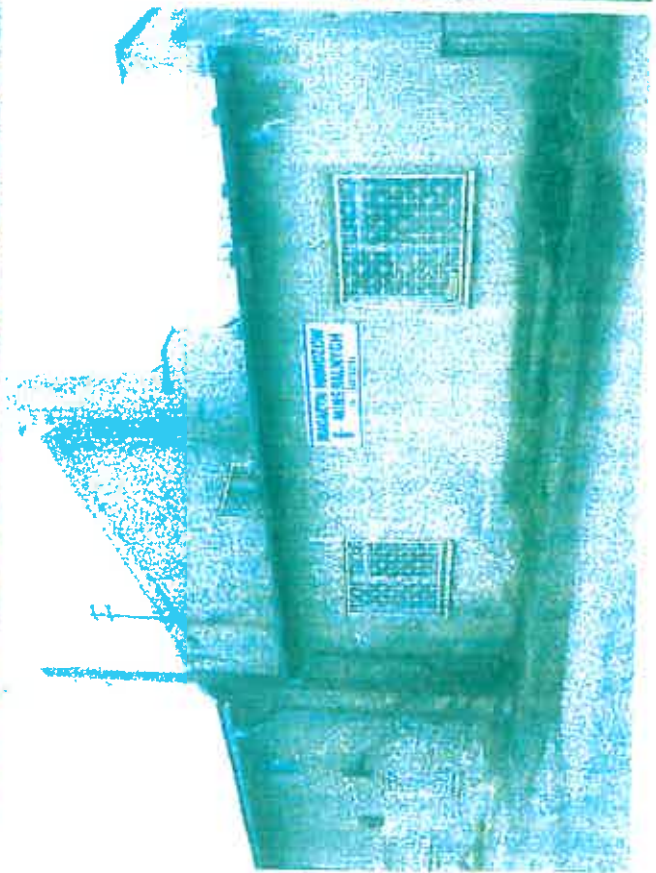
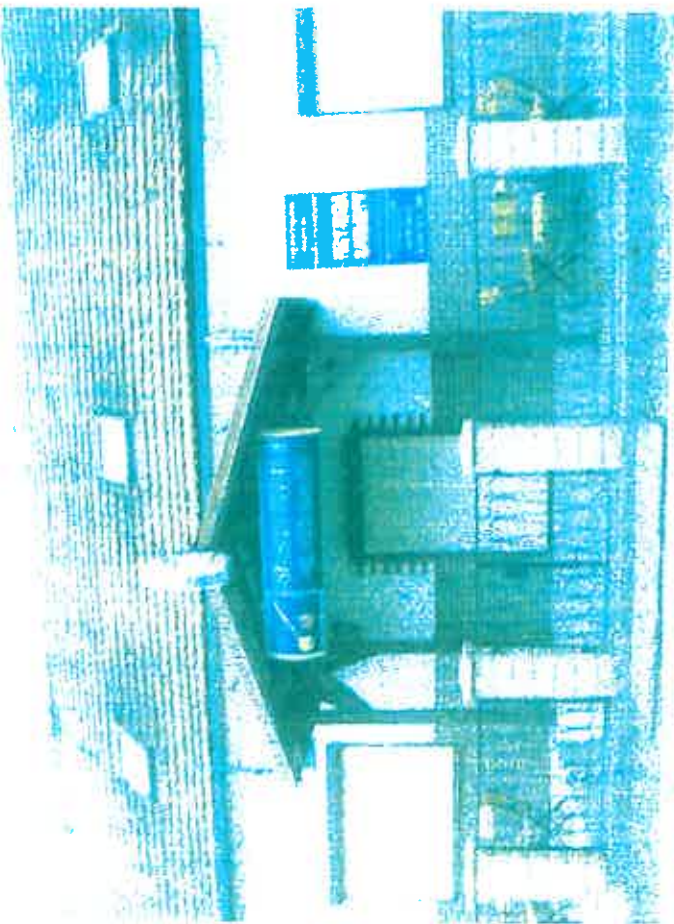
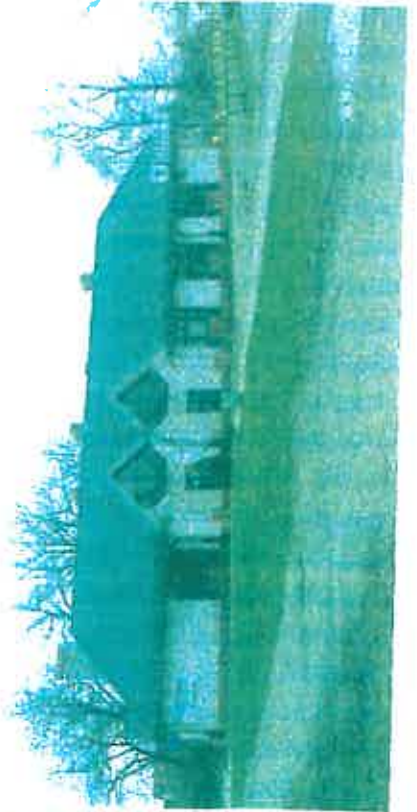




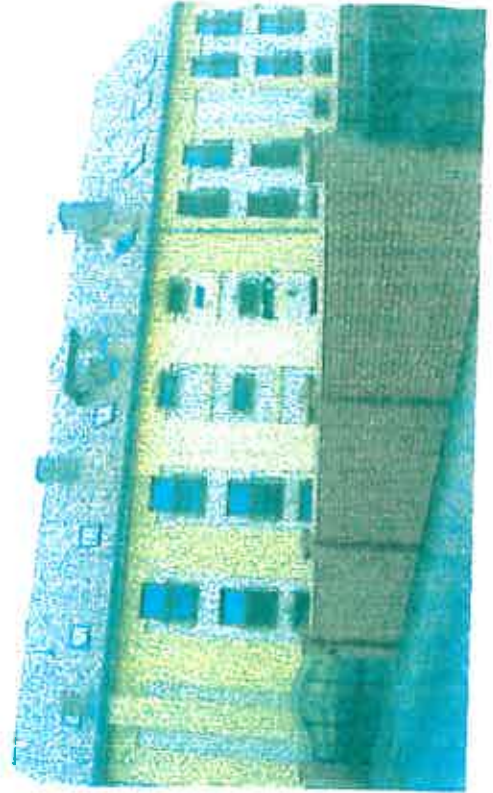
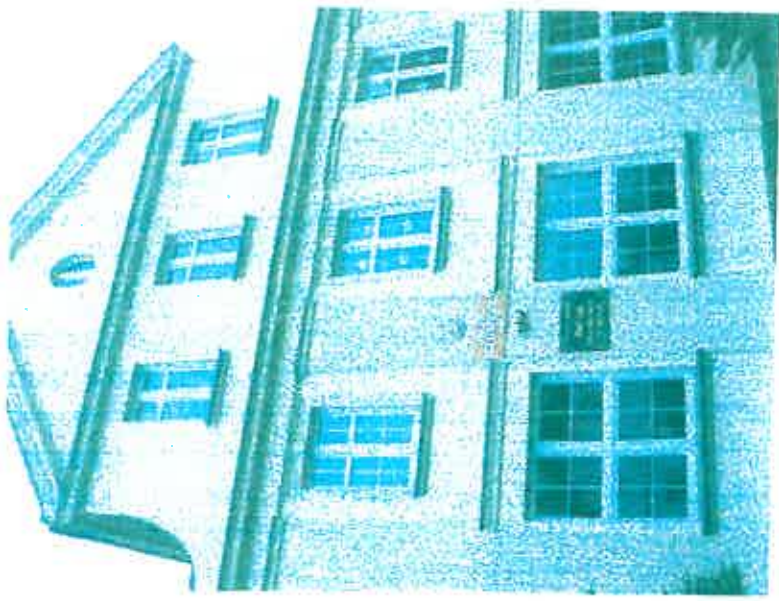














PRZEWODNICZKA  
Rady Między w Kalach Wr.  
Zofia Kobzińska

