

**UCHWAŁA NR XXXI/456/21
RADY MIEJSKIEJ W KĄTACH WROCŁAWSKICH**

z dnia 28 stycznia 2021 r.

w sprawie zaliczenia drogi do kategorii gminnych dróg publicznych oraz ustalenia jej przebiegu.

Na podstawie art. 18 ust. 2 pkt 15 ustawy z dnia 8 marca 1990r. o samorządzie gminnym /t.j. Dz. U. z 2020 r. poz. 713/ oraz art. 7 ust. 1, 2 i 3 ustawy z dnia 21 marca 1985 r. o drogach publicznych /t.j. Dz. U. z 2020r, poz.470/ *po zasięgnięciu pozytywnej opinii Zarządu Powiatu Wrocławskiego*, Rada Miejska w Kątach Wrocławskich, uchwała co następuje:

§ 1. Zalicza się do kategorii gminnych dróg publicznych drogę, składającą się z działek o nr ewidencyjnych 184/8, 184/11, 180/149, 180/147, 180/145, 181, 182/127, 184/8, 184/11, 576/5, 576/3, 576/9, 577/1, 569/5, 598/1 oraz część działek o nr ewidencyjnych 589/1, 180/151, 180/181, 182/61, 183/2 AM-1 obręb Smolec.

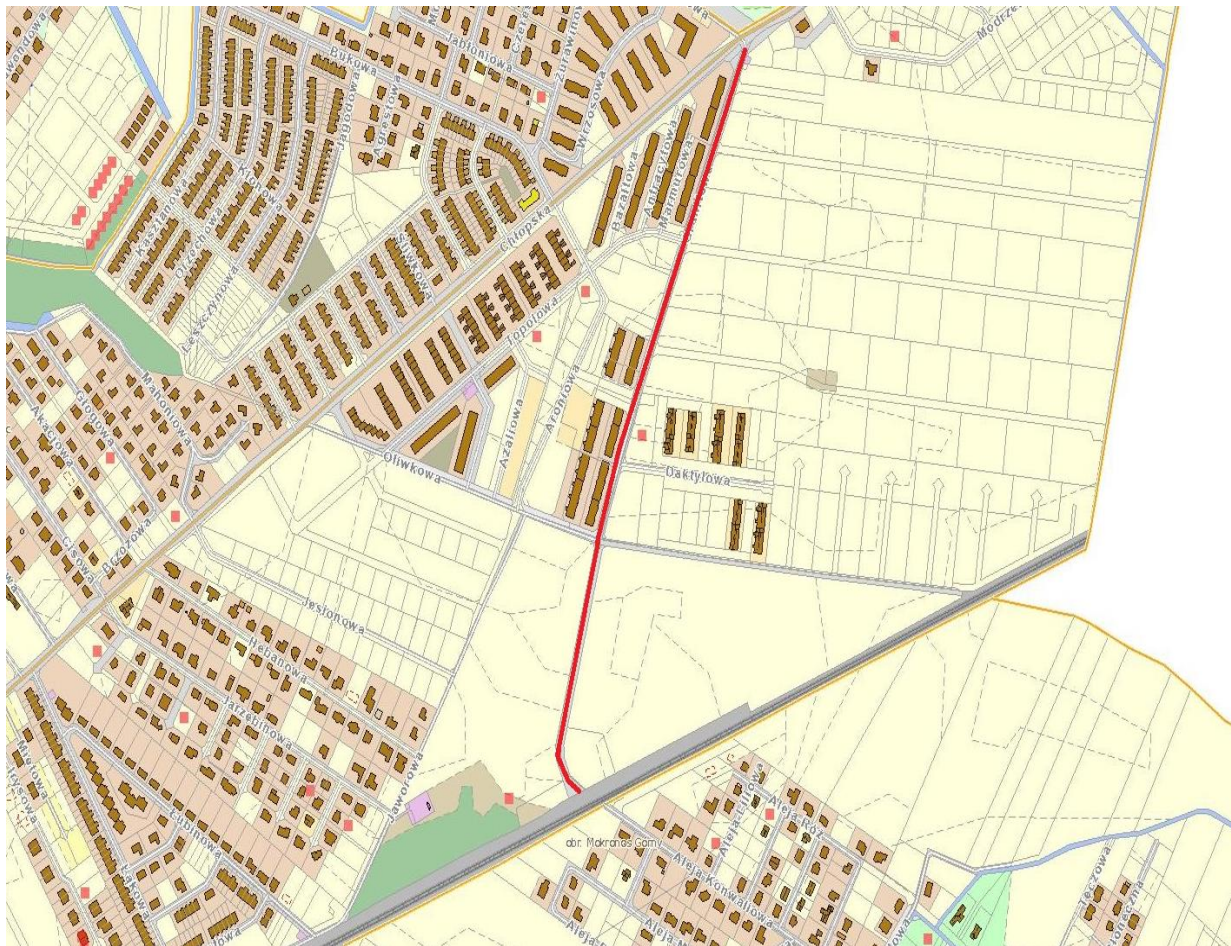
§ 2. Przebieg drogi wymienionej w § 1 przedstawiono na mapie stanowiącej załącznik nr 1.

§ 3. Wykonanie uchwały powierza się Burmistrzowi Miasta i Gminy Kąty Wrocławskie

§ 4. Uchwała wchodzi w życie po upływie 14 dni od dnia ogłoszenia w Dzienniku Urzędowym Województwa Dolnośląskiego.

Przewodnicząca Rady
Miejskiej

Anna Skórczak



UZASADNIENIE

Na podstawie art. 7 ust. 1 ustawy z dnia 21 marca 1985 r. o drogach publicznych (Dz. U. z 2020r, poz. 470 z późn. zm.) do dróg gminnych zalicza się drogi o znaczeniu lokalnym niezaliczone do innych kategorii, stanowiące uzupełniającą sieć dróg służących miejscowym potrzebom, z wyłączeniem dróg wewnętrznych.

Zgodnie z Uchwałą nr XXI/280/16 Rady Miejskiej w Kątach Wrocławskich z dnia 25 sierpnia 2016 roku w sprawie uchwalenia miejscowego planu zagospodarowania przestrzennego wsi Smolec, dla terenów w rejonie ulicy Jaworowej i Oliwkowej, działki o nr 184/8, 184/11 AM-1 obręb Smolec są przeznaczone pod tereny dróg publicznych klasy lokalnej – oznaczonej symbolem „1KDL”.

Zgodnie z Uchwałą nr V/38/15 Rady Miejskiej w Kątach Wrocławskich z dnia 26 lutego 2015 roku w sprawie uchwalenia miejscowego planu zagospodarowania przestrzennego wsi Smolec, dla terenów w rejonie ulicy Oliwkowej i Aroniowej, działki o nr 180/149, 180/147, 180/145, 181, 182/127, 184/8, 184/11, 576/5, 576/3, 576/9, 577/1, 569/5, 598/1 oraz część działek nr 589/1, 180/151, 180/181, 182/61, 183/2, AM-1 obręb Smolec (ul. Granitowa) są przeznaczone pod tereny dróg publicznych klasy lokalnej – oznaczonej symbolem „9KDL”.

Wobec powyższego droga określona w załączniku graficznym, stanowiącym załącznik do niniejszej uchwały, posiada znaczenie lokalne i stanowi uzupełnienie sieci dróg służącym miejscowym potrzebom i nie jest zaliczona do innych kategorii dróg publicznych.