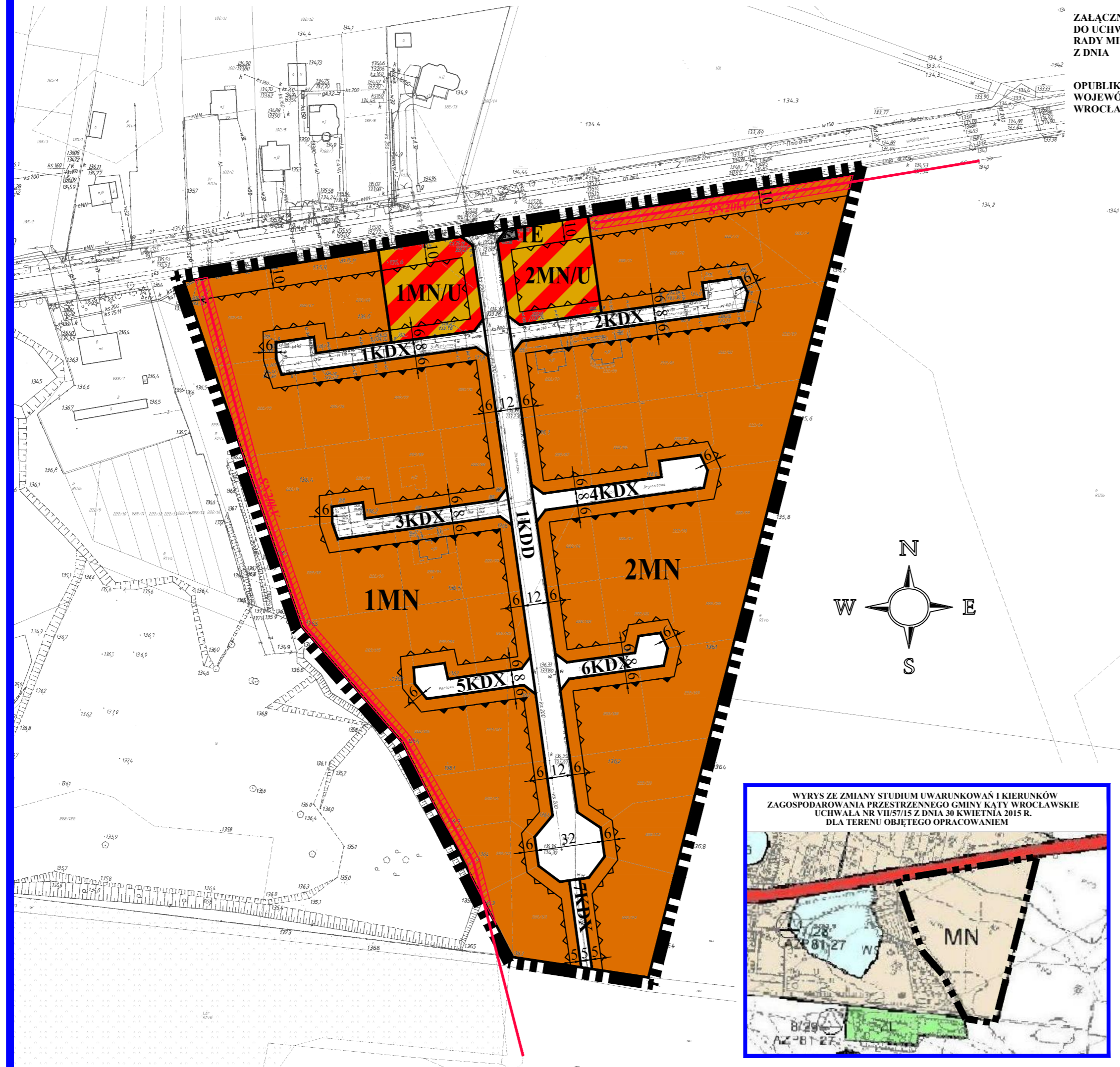


# MIEJSCOWY PLAN ZAGOSPODAROWANIA PRZESTRZENNEGO WSI PIETRZYKOWICE

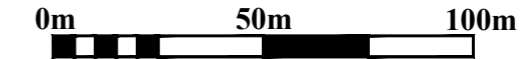
## RYSUNEK PLANU



ZALĄCZNIK NR 2  
DO UCHWAŁY NR  
RADY MIEJSKIEJ W KĄTACH WROCŁAWSKICH  
Z DNIA

OPUBLIKOWANY W DZIENNIKU URZĘDOWYM  
WOJEWÓDZTWA DOLNOŚLĄSKIEGO  
WROCŁAW, DNIA

SKALA 1:1000



### LEGENDA:

#### OBOWIĄZUJĄCE USTALENIA PLANU

- GRANICA OBSZARU OBJĘTEGO PLANEM
- MN TERENY ZABUDOWY MIESZKANIOWEJ JEDNORODZINNEJ
- MN/U TERENY ZABUDOWY MIESZKANIOWEJ JEDNORODZINNEJ I USŁUGOWEJ
- E TERENY INFRASTRUKTURY TECHNICZNEJ - ELEKTROENERGETYKA
- KDD DROGA PUBLICZNA KLASY DOJAZDOWEJ
- KDX PUBLICZNY CIĄG PIESZO-JEZDNY
- LINIE ROZGRANICZAJĄCE TERENY O RÓŻNYM PRZEZNACZENIU LUB RÓŻNYCH ZASADACH ZAGOSPODAROWANIA
- OBOWIĄZUJĄCE LINIE ZABUDOWY
- NIEPRZEKRACZALNE LINIE ZABUDOWY
- PAS TECHNOLOGICZNY OGRANICZONEGO ZAGOSPODAROWANIA OD ISTNIEJĄCYCH LINII ELEKTROENERGETYCZNYCH SN 20kV

#### OZNACZENIA INFORMACYJNE

- ISTNIEJĄCE LINIE ELEKTROENERGETYCZNE SN 20kV
- OBSZAR PLANU LEŻY W ZASIĘGU GŁÓWNEGO ZBIORNIKA WOD PODZIEMNYCH NR 319 "Prochowice - Środa Śląska"
- WYMIARY W METRACH



UCHWAŁA O PRZYSTĄPIENIU NR XXXI/414/17 Z DNIA 25.05.2017R.  
POWIERZCHNIA OBSZARU OBJĘTEGO PLANEM WYNOŚI OK. - 7,3ha

PRACOWNIA PROJEKTOWO - USŁUGOWA <b>Witkowski &amp; Sławik s.c.</b> ul. Krótka 5, 57-100 Strzelim, e-fax 71 716 55 49	
TEMAT: MIEJSCOWY PLAN ZAGOSPODAROWANIA PRZESTRZENNEGO WSI PIETRZYKOWICE	SKALA 1:1000
CZĘŚĆ: <b>RYSUNEK PLANU</b>	DATA 01.2019
ZESPÓŁ AUTORSKI: mgr Lesław Witkowski mgr inż. Marcin Sławik	