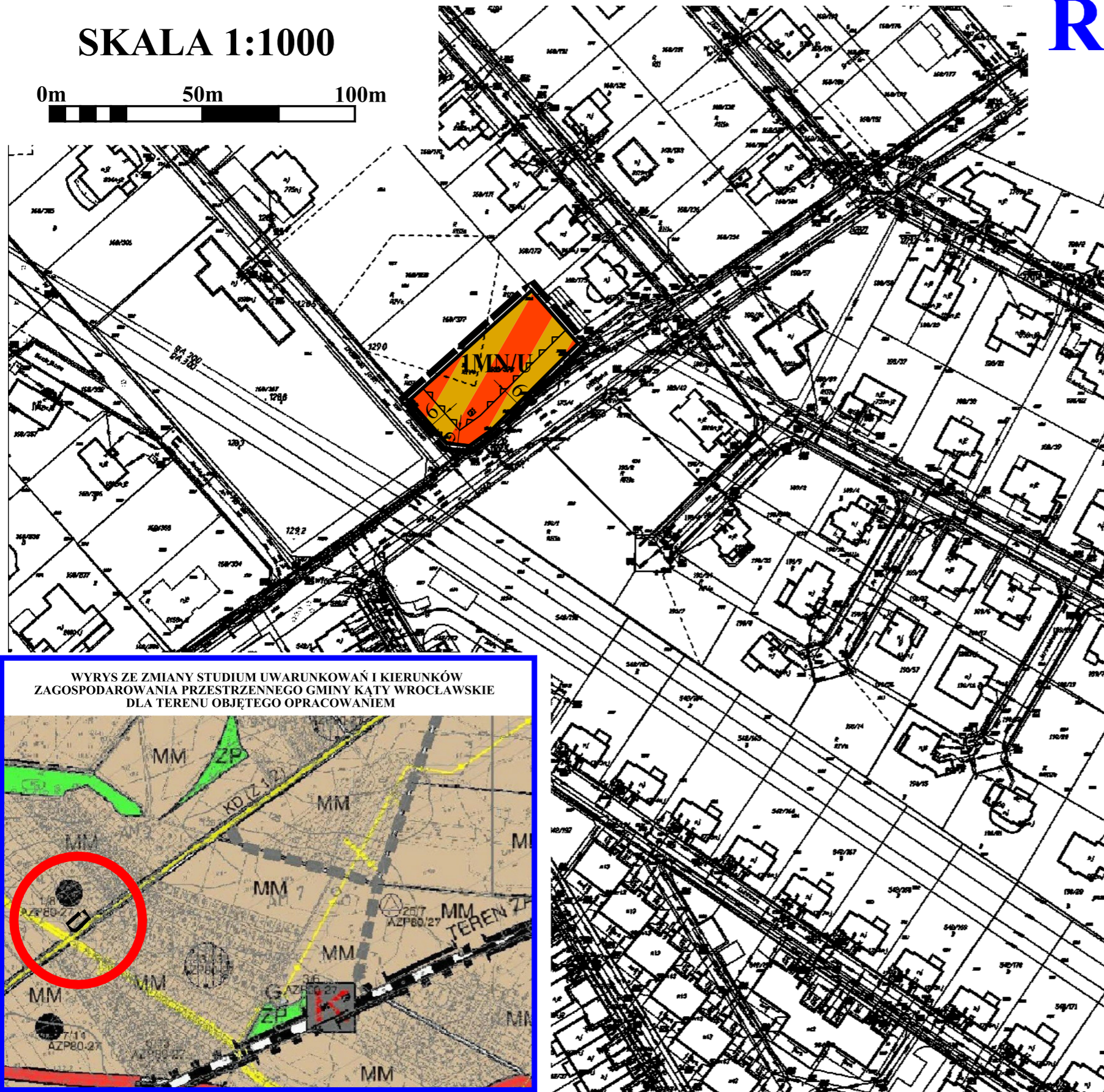


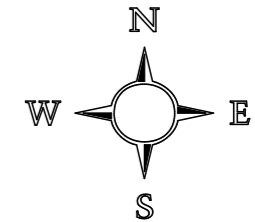
# MIEJSCOWY PLAN ZAGOSPODAROWANIA PRZESTRZENNEGO WSI SMOLEC W REJONIE ULIC CHABROWEJ I CHŁOPSKIEJ

## RYSUNEK PLANU

SKALA 1:1000



ZAŁĄCZNIK NR 1  
DO UCHWAŁY NR  
RADY MIEJSKIEJ W KĄTACH WROCŁAWSKICH  
Z DNIA



OPUBLIKOWANY W DZIENNIKU URZĘDOWYM  
WOJEWÓDZTWA DOLNOŚLĄSKIEGO  
WROCŁAW, DNIA

### LEGENDA:

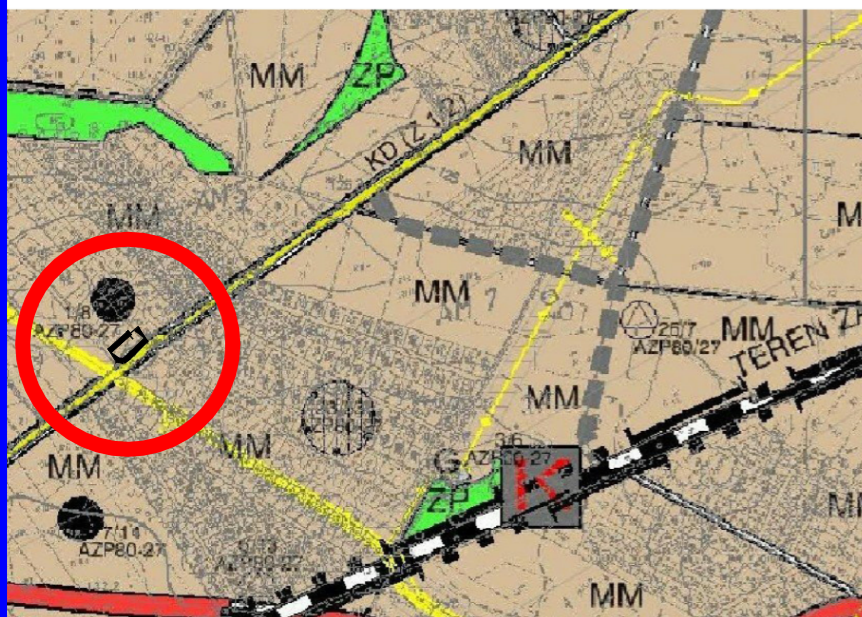
#### OBOWIĄZUJĄCE USTALENIA PLANU

- GRANICA OBSZARU OBJĘTEGO PLANEM
- TEREN ZABUDOWY MIESZKANIOWEJ JEDNORODZINNEJ I USŁUGOWEJ
- LINIE ROZGRANICZAJĄCE TERENY O RÓŻNYM PRZEZNACZENIU LUB RÓŻNYCH ZASADACH ZAGOSPODAROWANIA
- NIEPRZEKRACZALNE LINIE ZABUDOWY

#### OZNACZENIA INFORMACYJNE

- WYMIARY W METRACH

WYRYS ZE ZMIANY STUDIUM UWARUNKOWAŃ I KIERUNKÓW  
ZAGOSPODAROWANIA PRZESTRZENNEGO GMINY KĄTY WROCŁAWSKIE  
DLA TERENU OBJĘTEGO OPRACOWANIEM



UCHWAŁA O PRZYSTĄPIENIU NR XXXVIII/494/18 Z DNIA 25.01.2018R.  
POWIERZCHNIA OBSZARU OBJĘTEGO PLANEM WYNOŚI OK. - 0,13 ha