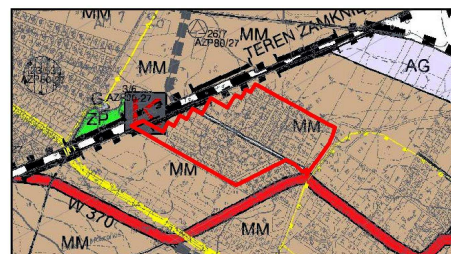
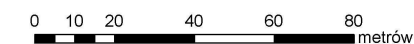




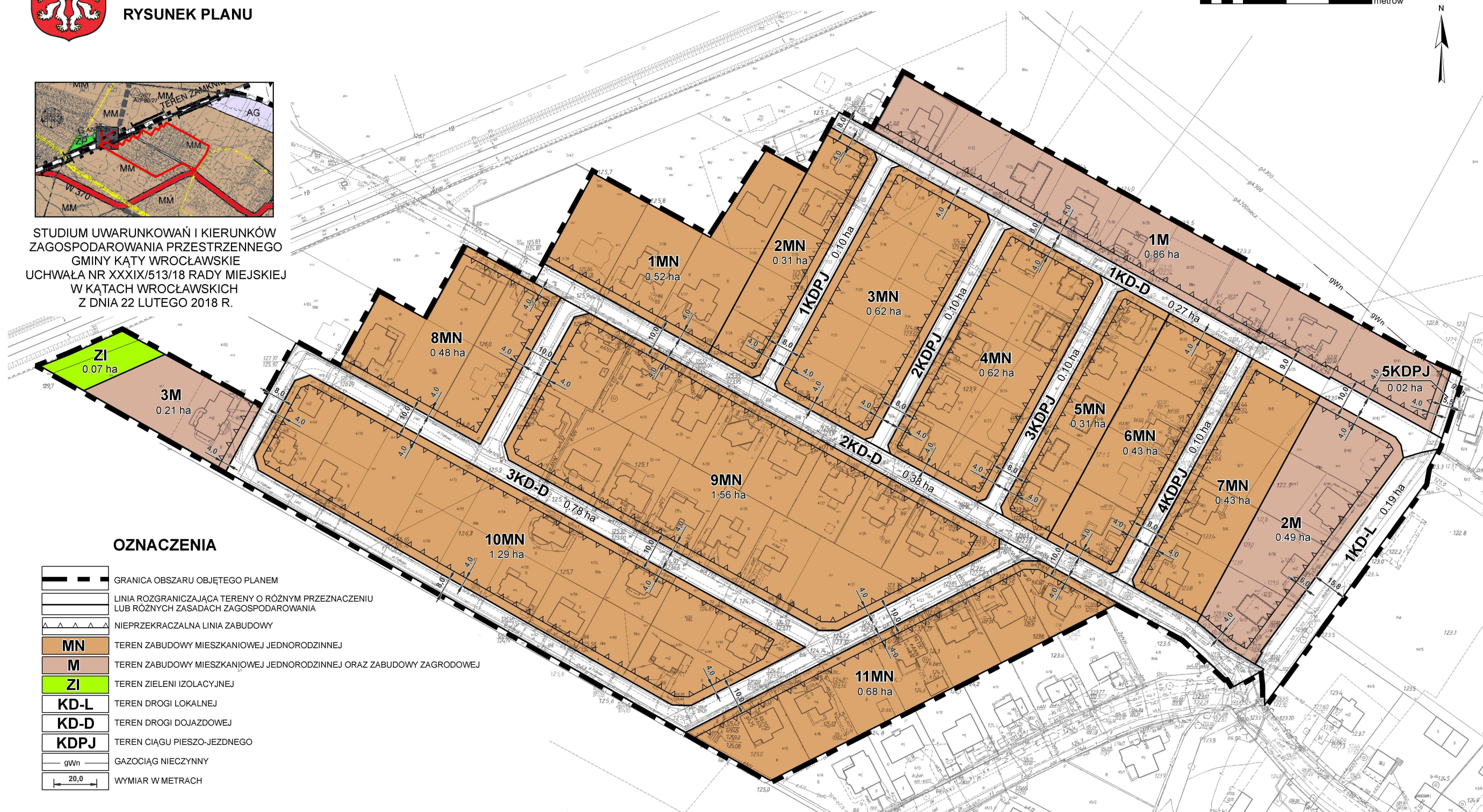
MIEJSCOWY PLAN ZAGOSPODAROWANIA PRZESTRZENNEGO WSI MOKRONOS GÓRNY, DLA TERENÓW W REJONIE ALEI FIOŁKOWEJ I ALEI RÓŻ

RYSUNEK PLANU

SKALA 1:1000



STUDIUM UWARUNKOWAŃ I KIERUNKÓW
ZAGOSPODAROWANIA PRZESTRZENNEGO
GMINY KĄTY WROCŁAWSKIE
UCHWAŁA NR XXXIX/513/18 RADY MIEJSKIEJ
W KĄTACH WROCŁAWSKICH
Z DNIA 22 LUTEGO 2018 R.



OZNACZENIA

	GRANICA OBSZARU OBJĘTEGO PLANEM
	LINIA ROZGRANICZAJĄCA TERENY O RÓŻNYM PRZEZNACZENIU LUB RÓŻNYCH ZASADACH ZAGOSPODAROWANIA
	NIEPRZEKRACZALNA LINIA ZABUDOWY
	MN TEREN ZABUDOWY MIESZKANIOWEJ JEDNORODZINNEJ
	M TEREN ZABUDOWY MIESZKANIOWEJ JEDNORODZINNEJ ORAZ ZABUDOWY ZAGRODOWEJ
	ZI TEREN ZIELENI IZOLACYJNEJ
	KD-L TEREN DROGI LOKALNEJ
	KD-D TEREN DROGI DOJAZDOWEJ
	KDPJ TEREN CIĄGU PIESZO-JEZDNEGO
	gWn GAZOCIĄG NIECZYNNY
	WYMIAR W METRACH