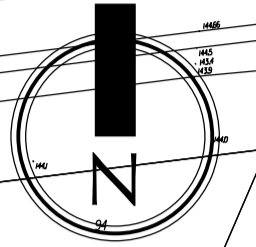


# MIĘSCOWY PLAN ZAGOSPODAROWANIA PRZESTRZENNEGO MIASTA KĄTY WROCŁAWSKIE DLA TERENÓW W REJONIE AUTOSTRADY A4

ZAŁĄCZNIK NR 1 DO UCHWAŁY  
RADY MIEJSKIEJ W KĄTACH WROCŁAWSKICH  
NR 17/21772/2017R



SKALA 1:1000

1.WS


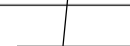
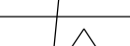
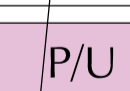



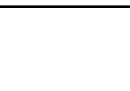
1.KD-A

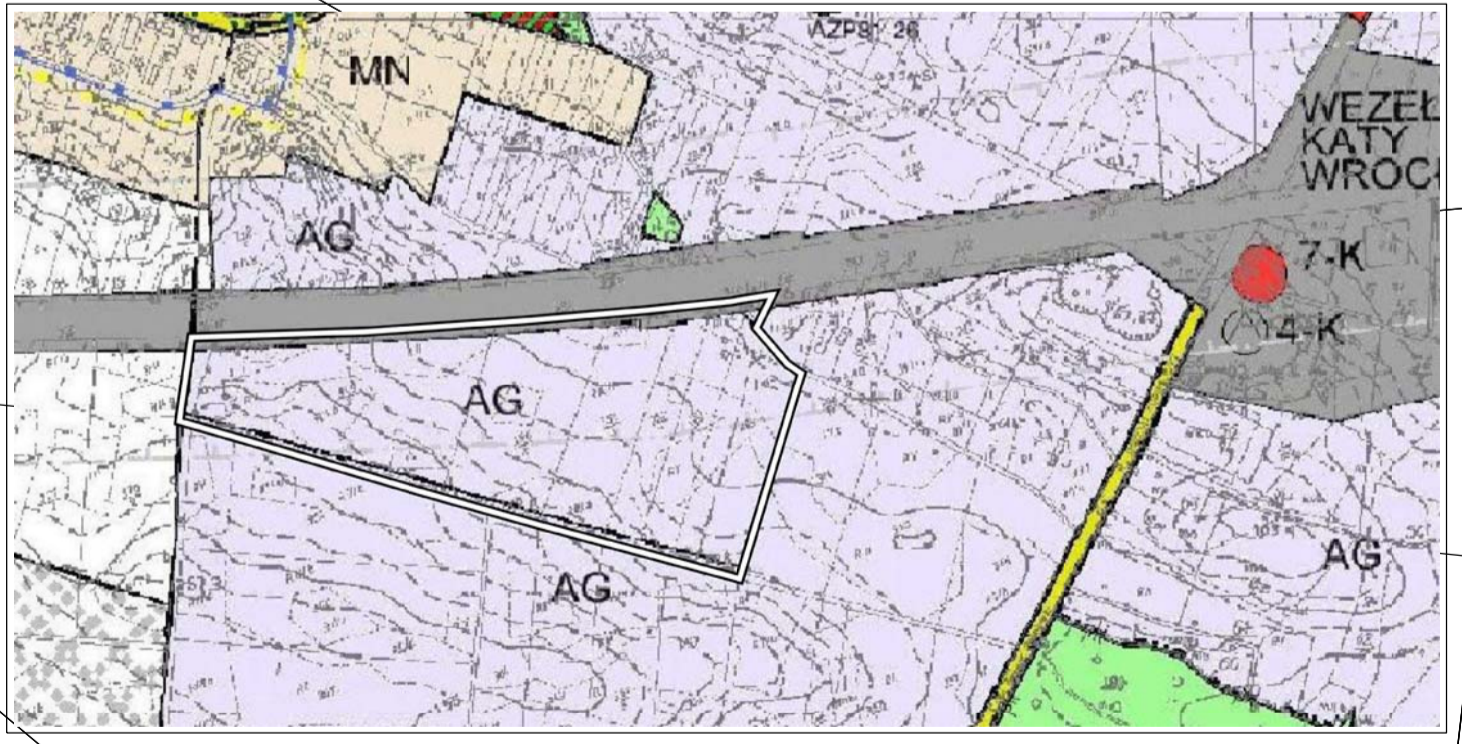
1.P/U

1.KD-D

Uchwała nr XXII/294/16 Rady Miejskiej w Kątach Wrocławskich z dnia 29 września 2016r w sprawie przystąpienia do sporządzenia miejscowego planu zagospodarowania przestrzennego miasta Kąty Wrocławskie, dla terenów w rejonie autostrady A4

**LEGENDA:**

-  Granica obszaru objętego planem - tożsąma z obszarem GZWP nr 319 Subzbiornik Prochowice-Środa Śląska
-  Linia rozgraniczająca tereny o różnym przeznaczeniu lub różnych zasadach zagospodarowania
-  Nieprzekraczalna linia zabudowy
-  P/U Teren zabudowy przemysłowej / Teren zabudowy usługowej
-  WS Teren wód powierzchniowych śródlądowych
-  KD-A Teren drogi publicznej - autostrada
-  KD-L Teren drogi publicznej - lokalna
-  KD-D Teren drogi publicznej - dojazdowa



Studium uwarunkowań i kierunków zagospodarowania przestrzennego gminy Kąty Wrocławskie uchwała nr VII/57/15 Rady Miejskiej w Kątach Wrocławskich z dnia 30 kwietnia 2015r.

Powierzchnia planu:	19,38ha
1.P/U:	15,81ha
1.WS:	0,39ha
1.KD-A:	1,89ha
1.KD-L:	0,17ha
1.KD-D:	1,12ha

