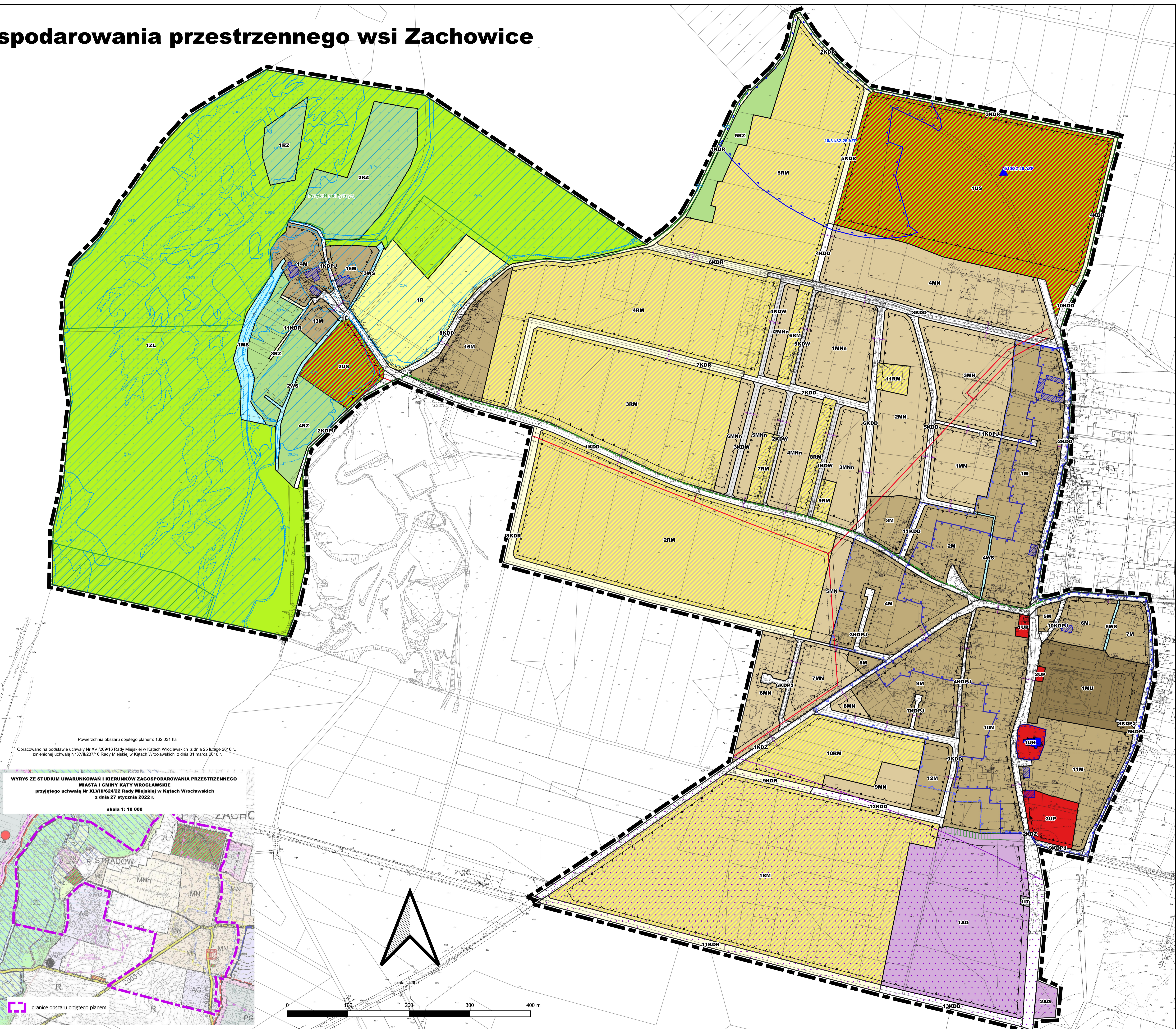


# Miejscowy plan zagospodarowania przestrzennego wsi Zachowice

## OZNACZENIA

- granice obszaru objętego planem
- linie rozgraniczające tereny o różnym przeznaczeniu lub różnych zasadach zagospodarowania
- obowiązujące linie zabudowy
- nieprzekraczalne linie zabudowy
- wymiarowanie
- strefa A ścisłej ochrony konserwatorskiej
- strefa B ochrony konserwatorskiej
- obiekty ujęte w rejestrze zabytków
- obiekty ujęte w gminnej ewidencji zabytków
- stanowisko archeologiczne
- stanowisko archeologiczne
- strefa ochrony konserwatorskiej OW dla zabytków archeologicznych
- obszar szczególnego zagrożenia powodziowego
- obszary na których prawdopodobieństwo wystąpienia powodzi jest wysokie (Q 10%)
- obszary na których prawdopodobieństwo wystąpienia powodzi jest średnie (Q 1%)
- obszary na których prawdopodobieństwo wystąpienia powodzi jest niskie (Q 0,2%)
- część obszaru objętego planem położona w granicach Specjalnego Obszaru Ochrony Przeplątki nad Bystrzycą PLH020055
- część obszaru objętego planem położona w granicach Parku Krajobrazowego Doliny Bystrzycy
- pas zieleni izolacyjnej
- pasy techniczne napowietrznych linii elektroenergetycznych średniego napięcia 20 kV
- napowietrzne linie elektroenergetyczne średniego napięcia 20 kV
- część obszaru objętego planem położona w zasięgu powierzchni ograniczających przeszkody dla lotniska Mirosławice
- MN- tereny zabudowy mieszkaniowej jednorodzinnej [8]
- MNn- tereny zabudowy mieszkaniowej jednorodzinnej niskiej intensywności [6]
- M- tereny zabudowy mieszkaniowej jednorodzinnej, istniejącej zabudowy wielorodzinnej, zagrodowej oraz usługowej z dopuszczeniem produkcji nieuciążliwej [16]
- MU- teren zabudowy mieszkaniowo-usługowej [1]
- UK- teren zabudowy sakralnej [1]
- UP- tereny zabudowy usług publicznych [3]
- US- tereny sportu i rekreacji [2]
- AG- tereny aktywne gospodarcze [2]
- R- tereny rolnicze [1]
- RZ- tereny łąk [5]
- RM- tereny zabudowy zagrodowej [11]
- ZL- teren lasu [1]
- WS- tereny wód powierzchniowych śródlądowych [5]
- KDZ- tereny dróg publicznych zbiorczych [2]
- KDD- tereny dróg publicznych dejazdowych [13]
- KDPJ- tereny publicznych ciągów pieszo-jezdnych [11]
- KDW- tereny dróg wewnętrznych [5]
- KDR- tereny dróg transportu rolnego [11]
- E- tereny infrastruktury elektroenergetycznej [1]
- IT- tereny infrastruktury telekomunikacyjnej [1]



Powierzchnia obszaru objętego planem: 162,031 ha  
 Opracowano na podstawie uchwały Nr XVI/200/16 Rady Miejskiej w Kątach Wrocławskich z dnia 25 lutego 2016 r.,  
 zmienionej uchwałą Nr XVI/237/16 Rady Miejskiej w Kątach Wrocławskich z dnia 31 marca 2016 r.

**WYRYS ZE STUDIUM UWARUNKOWAN I KIERUNKÓW ZAGOSPODAROWANIA PRZESTRZENNEGO  
 MIASTA I GMINY KĄTY WROCŁAWSKIE  
 przyjętego uchwałą Nr XLVIII/624/22 Rady Miejskiej w Kątach Wrocławskich  
 z dnia 27 stycznia 2022 r.**

