

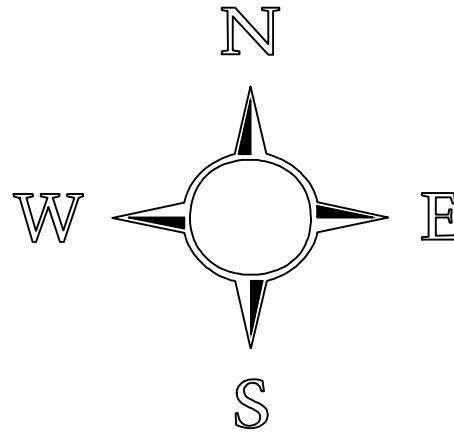
MIEJSCOWY PLAN ZAGOSPODAROWANIA PRZESTRZENNEGO WSI SMOLEC W REJONIE ULIC POLNEJ I LAUROWEJ

RYSUNEK PLANU

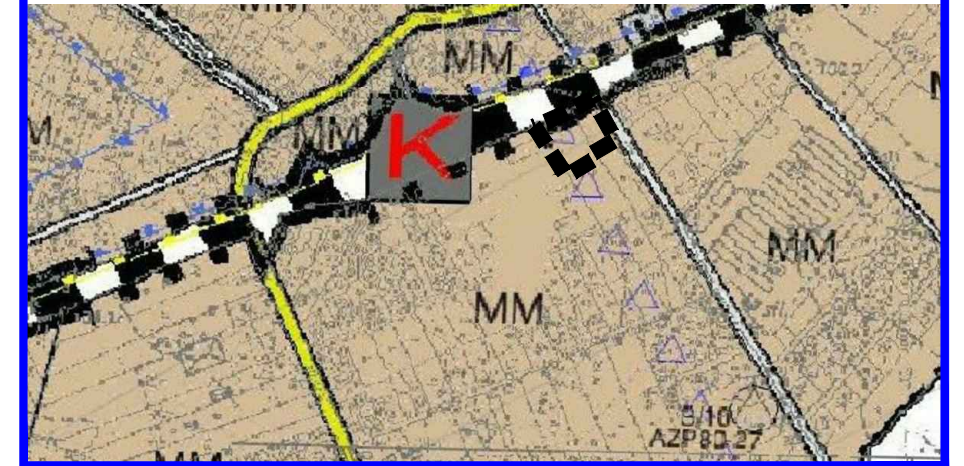
skala 1:1000



ZALĄCZNIK NR 1

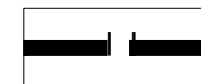


WYRYS ZE ZMIANY STUDIUM UWARUNKOWAŃ I KIERUNKÓW
ZAGOSPODAROWANIA PRZESTRZENNEGO
GMINY KATY WROCŁAWSKIE
DLA TERENU OBJĘTEGO OPRACOWANIEM



LEGENDA:

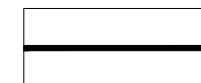
OBOWIĄZUJĄCE USTALENIA PLANU



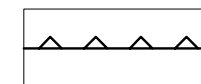
GRANICA OBSZARU OBJĘTEGO PLANEM



TEREN ZABUDOWY MIESZKANIOWEJ JEDNORODZINNEJ

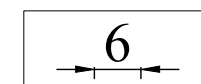


LINIE ROZGRANICZAJĄCE TERENY O RÓŻNYM PRZEZNACZENIU
LUB RÓŻNYCH ZASADACH ZAGOSPODAROWANIA



NIEPRZEKRACZALNE LINIE ZABUDOWY

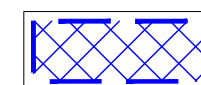
OZNACZENIA INFORMACYJNE



WYMIARY W METRACH



GRANICA TERENU ZAMKNIĘTEGO USTALONEGO
PRZEZ MINISTRA WŁAŚCIWEGO DO SPRAW TRANSPORTU



PAS TERENU W KTÓRYM OBOWIĄZUJĄ OGRANICZENIA W ZAGOSPODAROWANIU
I UŻYTKOWANIU TERENU ZGODNIE Z PRZEPISAMI ODREBNYMI

OBSZAR OPRACOWANIA POŁOŻONY JEST W GRANICACH:

1. GŁÓWNEGO TRZECIORZĘDOWEGO ZBIORNIKA
WÓD PODZIEMNYCH NR 319 "PROCHOWICE - ŚRODA ŚLĄSKA"
2. STREFY OCHRONNEJ TERENU ZAMKNIĘTEGO
RESORTU OBRONY NARODOWEJ

UCHWAŁA O PRZYSTĄPIENIU NR XXXII/464/21 Z DNIA 25.02.2021R.
POWIERZCHNIA OBSZARU OBJĘTEGO PLANEM WYNOŚI - 0,52ha

236SMO

