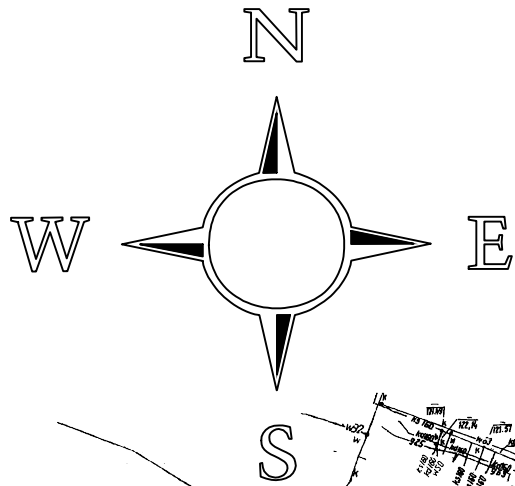


# MIEJSCOWY PLAN ZAGOSPODAROWANIA PRZESTRZENNEGO WSI SMOLEC, W REJONIE ULICY ARONIOWEJ RYSUNEK PLANU



skala 1:1000

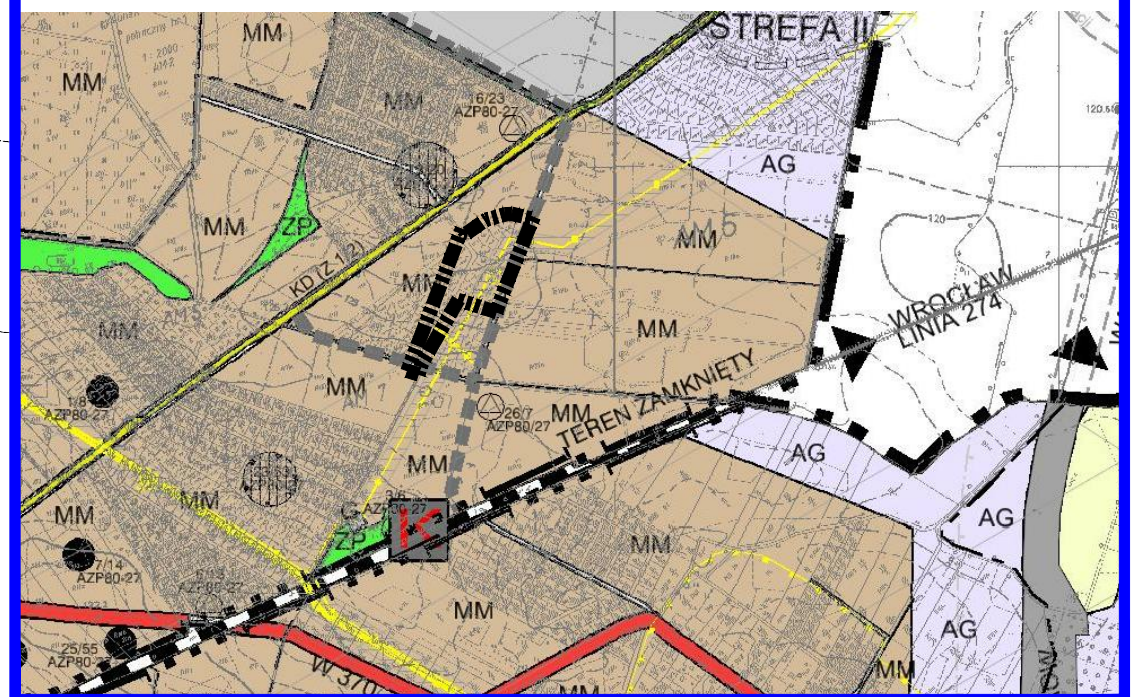
0m 100m



ZAŁĄCZNIK NR 1  
DO UCHWAŁY NR  
RADY MIEJSKIEJ W KĄTACH WROCŁAWSKICH  
Z DNIA

OPUBLIKOWANY W DZIENNIKU URZĘDOWYM  
WOJEWÓDZTWA DOLNOŚLĄSKIEGO  
Z DNIA

WYRYS ZE ZMIANY STUDIUM UWARUNKOWAŃ I KIERUNKÓW  
ZAGOSPODAROWANIA PRZESTRZENNEGO GMINY KĄTY WROCŁAWSKIE  
UCHWAŁA NR VII/57/15 Z DNIA 30 KWIEŚNIA 2015 R.  
DLA TERENU OBJĘTEGO OPRACOWANIEM



## LEGENDA:

### USTALENIA REGULACYJNE

- GRANICA OBSZARU OBJĘTEGO PLANEM
- TERENY ZABUDOWY MIESZKANIOWEJ WIELORODZINNEJ
- TEREN SPORTU I REKREACJI
- TEREN OBSŁUGI KOMUNIKACJI
- TEREN DROGI LOKALNEJ
- TEREN DROGI DOJAZDOWEJ
- TERENY DRÓG WEWNĘTRZNYCH
- LINIE ROZGRANICZAJĄCE TERENY O RÓŻNYM PRZEZNACZENIU LUB RÓŻNYCH ZASADACH ZAGOSPODAROWANIA
- NIEPRZEKRACZALNE LINIE ZABUDOWY
- STREFA KONTROLOWANA OD GAZOCIĄGU DN200 1,6MPa

### OZNACZENIA INFORMACYJNE

- GAZOCIĄG DN200 1,6MPa
- PRZYKŁADOWE ROZWIĄZANIE KOMUNIKACYJNE
- WYMIARY W METRACH
- POWIERZCHNIE TERENÓW W HEKTARACH

UCHWAŁA O PRZYSTĄPIENIU NR XI/120/15 Z DNIA 24.09.2015R.  
ZMIENIONA UCHWAŁĄ NR XX/277/16 Z DNIA 30.06.2016R.

POWIERZCHNIA OBSZARU OBJĘTEGO PLANEM WYNOŚI - 2,82 ha

PRACOWNIA PROJEKTOWO - USŁUGOWA <i>Witkowski &amp; Sławik s.c.</i> ul. Krótka 5, 57-100 Strzelin, e-fax 71 716 55 49	
TEMAT: MIEJSCOWY PLAN ZAGOSPODAROWANIA PRZESTRZENNEGO WSI SMOLEC, W REJONIE ULICY ARONIOWEJ	
CZĘŚĆ:	<b>RYSUNEK PLANU</b>
ZESPÓŁ AUTORSKI:	mgr Lesław Witkowski mgr inż. Marcin Sławik
SKALA:	1:1000
DATA:	05.2017