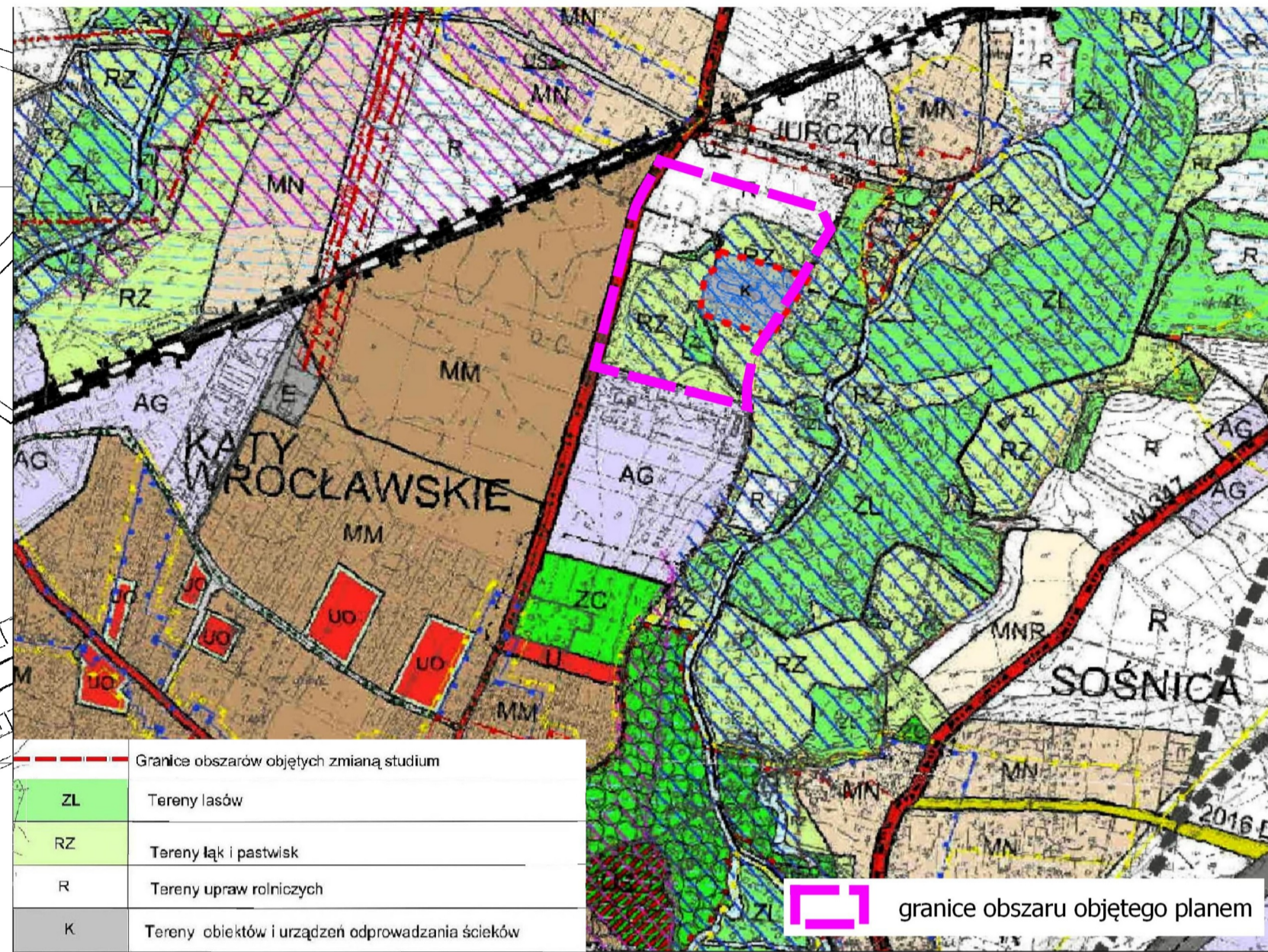


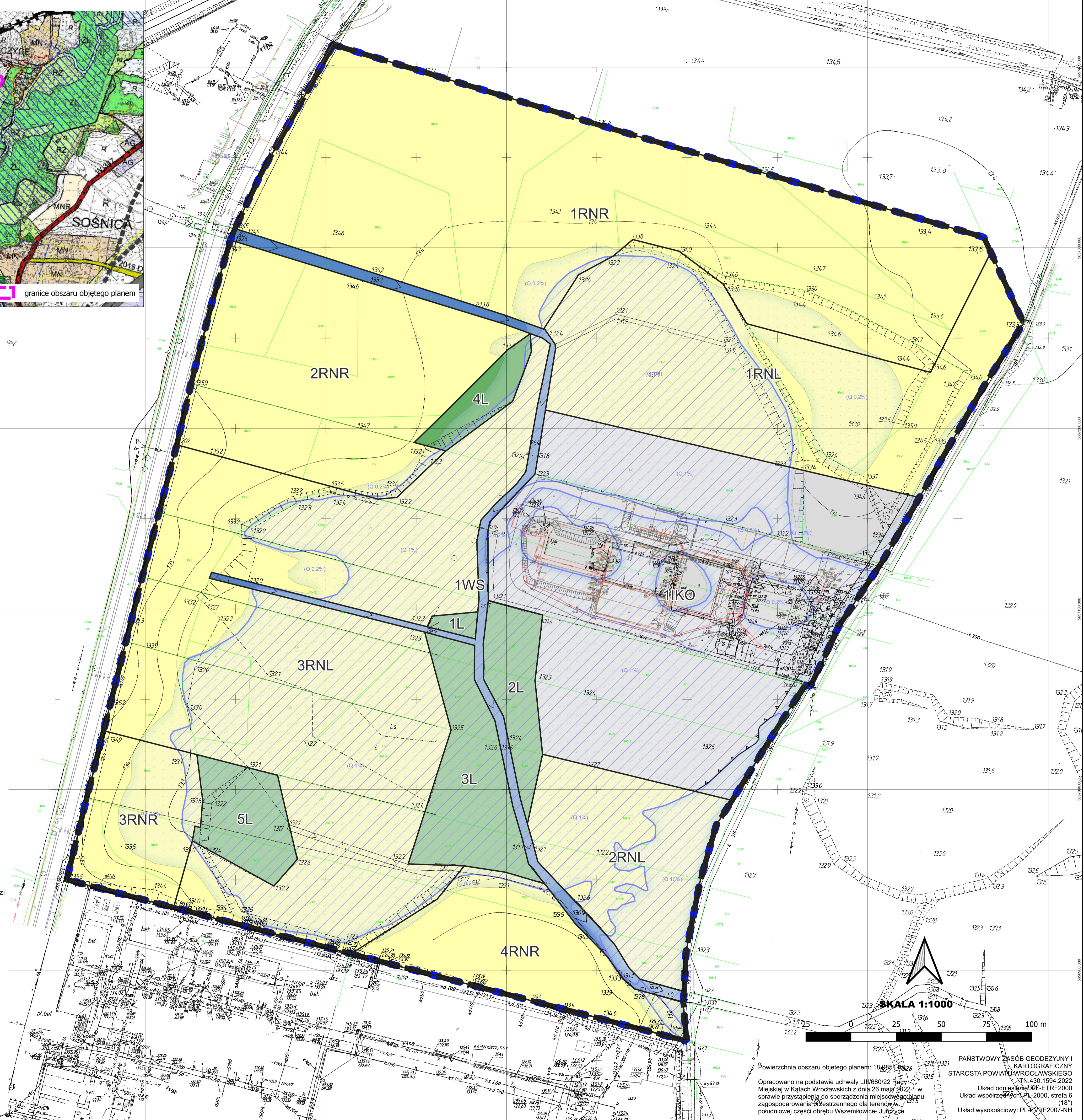
WYRYS ZE STUDIUM UWARUNKOWAŃ I KIERUNKÓW ZAGOSPODAROWANIA PRZESTRZENNEGO MIASTA I GMINY KĄTY WROCŁAWSKIE
 przyjętego uchwałą Nr XLVIII/624/22 Rady Miejskiej w Kątach Wrocławskich z dnia 27 stycznia 2022 r.

Miejscowy plan zagospodarowania przestrzennego dla terenów w południowej części obrębu Wszemiłowice- Jurczyce

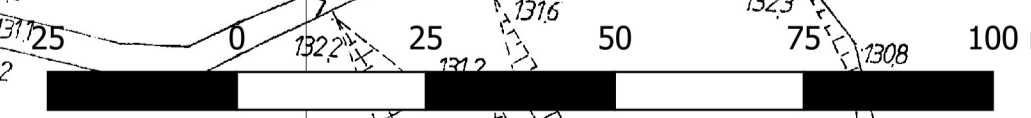


OZNACZENIA

- granice obszaru objętego planem
- linie rozgraniczające tereny o różnym przeznaczeniu lub różnych zasadach zagospodarowania
- nieprzekraczalne linie zabudowy
- zasięg strefy OW obserwacji archeologicznej
- obszar szczególnego zagrożenia powodzią
- obszar na którym prawdopodobieństwo wystąpienia powodzi jest wysokie (Q 10%)
- obszar na którym prawdopodobieństwo wystąpienia powodzi jest średnie (Q 1%)
- obszar na którym prawdopodobieństwo wystąpienia powodzi jest niskie (Q 0,2%)
- RNR tereny gruntów ornych oraz upraw
- RNL tereny łąk i pastwisk
- WS teren wód powierzchniowych śródlądowych
- L tereny lasów
- IKO teren oczyszczalni ścieków



SKALA 1:1000



Powierzchnia obszaru objętego planem: 18 085,4 ha
 Opracowano na podstawie uchwały LIII/680/22 Rady Miejskiej w Kątach Wrocławskich z dnia 26 maja 2022 r. w sprawie przystąpienia do sporządzenia miejscowego planu zagospodarowania przestrzennego dla terenów w południowej części obrębu Wszemiłowice- Jurczyce

PAŃSTWOWY ZASÓB GEODEZYJNY I KARTOGRAFICZNY
 STAROSTA POWIATU WROCŁAWSKIEGO
 ul. 430 1504 2022
 Układ odniesienia: PL-ETRF2000
 Układ współrzędnych: PL-2000, strefa 6
 Układ wysokościowy: PL-EVRF2007-NH (18")