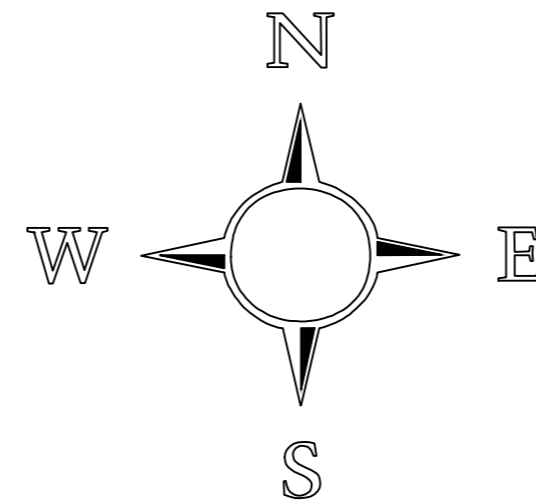
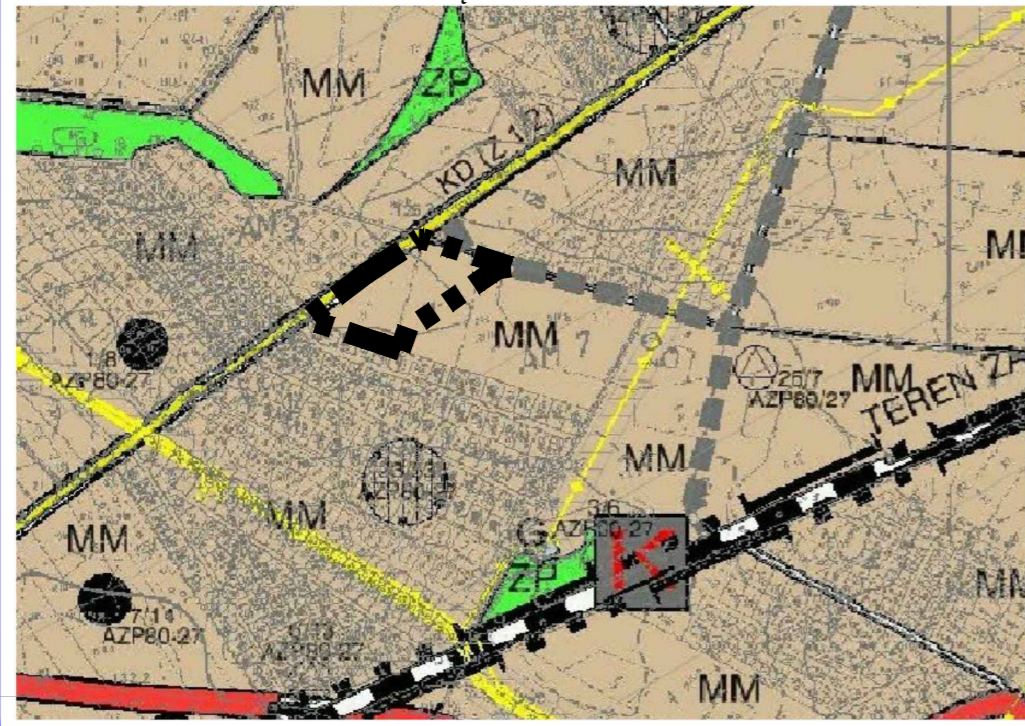


# MIEJSCOWY PLAN ZAGOSPODAROWANIA PRZESTRZENNEGO WSI SMOLEC W REJONIE ULIC CHŁOPSKIEJ I OLIWKOWEJ

## RYSUNEK PLANU

WYRYS ZE ZMIANY STUDIUM UWARUNKOWAŃ I KIERUNKÓW  
ZAGOSPODAROWANIA PRZESTRZENNEGO GMINY KATY WROCŁAWSKIE  
DLA TERENU OBJĘTEGO OPRACOWANIEM



skala 1:1000  
0m 50m 100m

ZALĄCZNIK NR 1

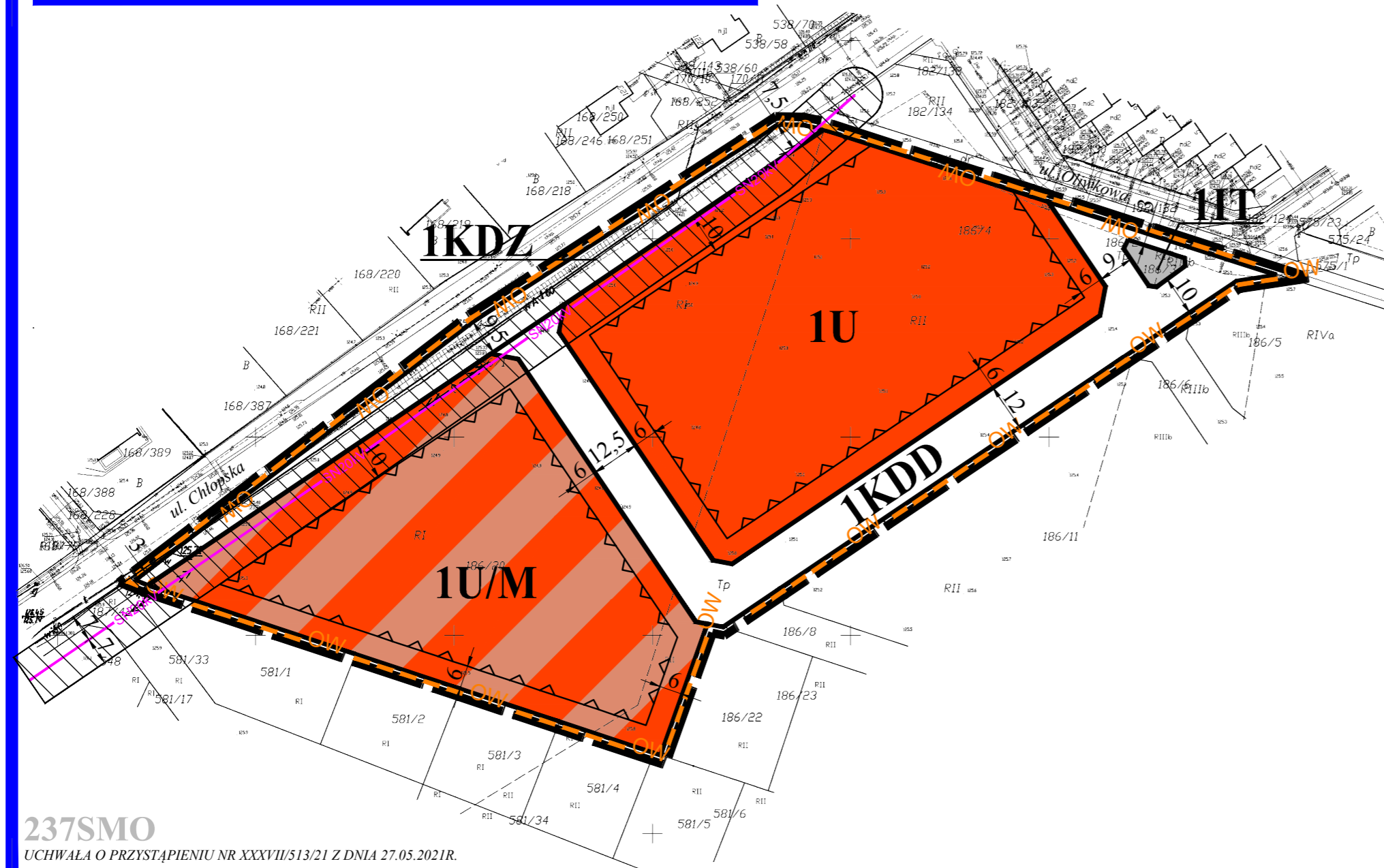
### LEGENDA:

#### OBOWIĄZUJĄCE USTALENIA PLANU

	GRANICA OBSZARU OBJĘTEGO PLANEM
	U/M TEREN ZABUDOWY USŁUGOWEJ I MIESZKANIOWEJ
	U TEREN ZABUDOWY USŁUGOWEJ
	IT TEREN INFRASTRUKTURY TECHNICZNEJ
	KDZ DROGA PUBLICZNA KLASY ZBIORCZEJ
	KDD DROGA PUBLICZNA KLASY DOJAZDOWEJ
	LINIE ROZGRANICZAJĄCE TERENY O RÓŻNYM PRZEZNACZENIU LUB RÓŻNYCH ZASADACH ZAGOSPODAROWANIA
	NIEPRZEKRACZALNE LINIE ZABUDOWY
	GRANICA STREFY OCHRONY KONSERWATORSKIEJ "OW" DLA OCHRONY ZABYTKÓW ARCHEOLOGICZNYCH

#### OZNACZENIA INFORMACYJNE

	NAZWY ULIC
	WYMIARY W METRACH
	ISTNIEJĄCE DYSTRYBUCYJNE LINIE ELEKTROENERGETYCZNE SN 20kV WRAZ Z PASEM TECHNOLOGICZNYM



237SMO

UCHWAŁA O PRZYSTĄPIENIU NR XXXVII/513/21 Z DNIA 27.05.2021R.  
POWIERZCHNIA OBSZARU OBJĘTEGO PLANEM WYNOŚI - 2,03ha