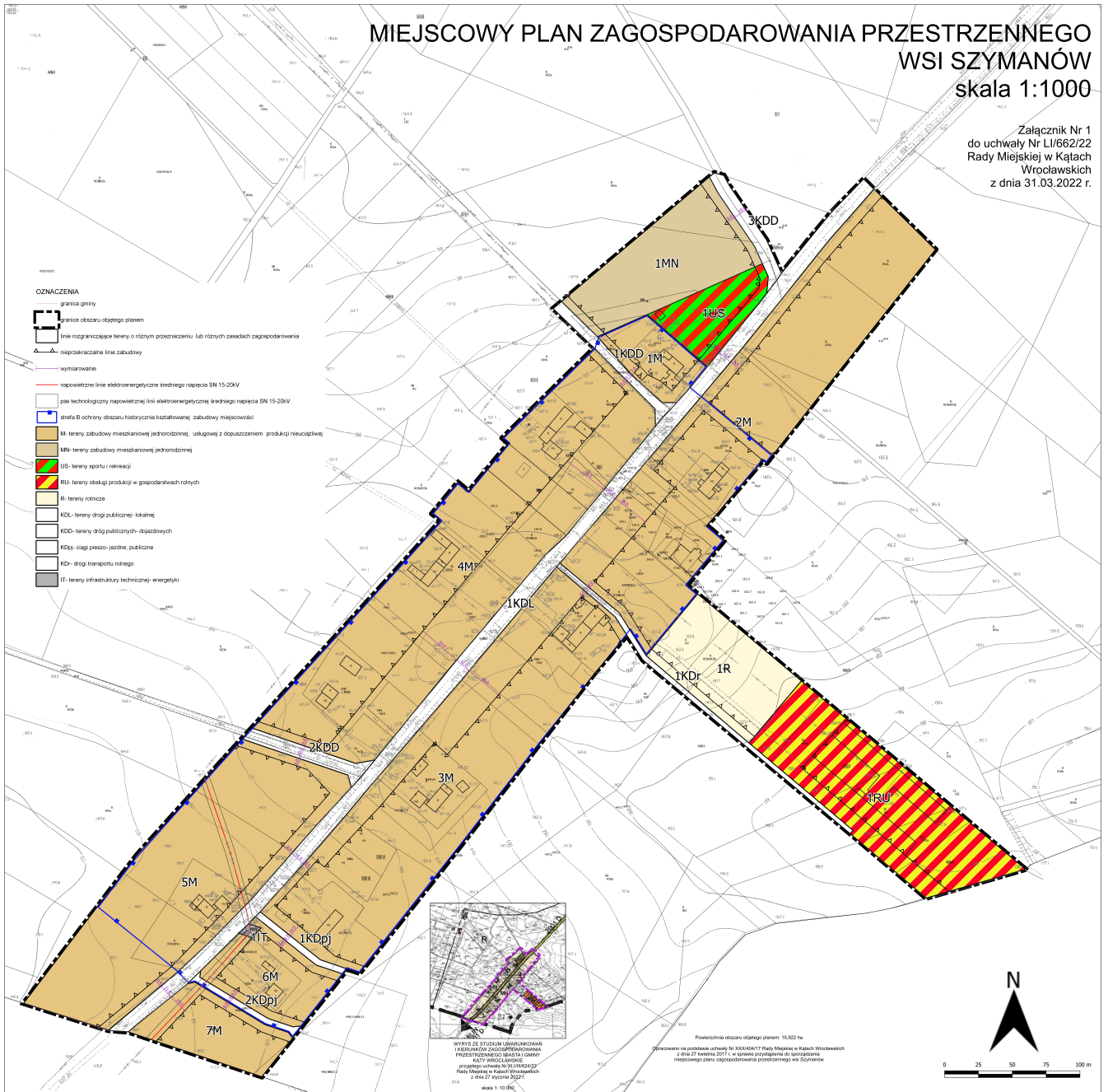


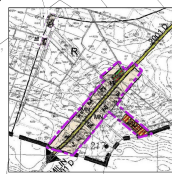
MIEJSCOWY PLAN ZAGOSPODAROWANIA PRZESTRZENNEGO WSI SZYMANÓW skala 1:1000

Załącznik Nr 1
do uchwały Nr LI/662/22
Rady Miejskiej w Kątach
Wrocławskich
z dnia 31.03.2022 r.



OZNACZENIA

- granica gminy
- granice obszaru objętego planem
- linie rozgraniczające tereny o różnym przeznaczeniu lub różnych zasadach zagospodarowania
- ▲ nieprzeznaczalne linie zabudowy
- wymiarowanie
- napowietrzne linie elektroenergetyczne średniego napięcia SN 15-20kV
- pas technologiczny napowietrznej linii elektroenergetycznej średniego napięcia SN 15-20kV
- strefa B ochrony obszaru historycznie kształtowanej zabudowy miejscowości
- M- tereny zabudowy mieszkaniowej (jednorodzinnej), usługowej z dopuszczeniem produkcji nieuciążliwej
- MN- tereny zabudowy mieszkaniowej (jednorodzinnej)
- US- tereny sportu i rekreacji
- RU- tereny obsługi produkcji w gospodarstwach rolnych
- R- tereny rolnicze
- KDL- tereny dróg publicznych- lokalne
- KDD- tereny dróg publicznych- ogólnodostępnych
- KDp- ciągi pieszo-jezdne- publiczne
- KD- drogi transportu rolno-ogrodniczego
- IT- tereny infrastruktury technicznej- energetyki



WYKONANO ZA STUDIUM UMIAROWIONYM
KIERUNKOW ZAGOSPODAROWANIA
PRZESTRZENNEGO MIEJSCOWOŚCI
KĄTY WROCŁAWSKIE
PRZEZNACZENIE W WARTOŚCIACH
PLANU MIEJSCOWY W KĄTACH WROCŁAWSKICH
z dnia 27 stycznia 2022 r.
skala 1:10 000

Powierzchnia obszaru objętego planem: 15,922 ha
Opracowano na podstawie uchwały Nr XXXIV/17 Rady Miejskiej w Kątach Wrocławskich
z dnia 27 kwietnia 2021 r. w sprawie przywrócenia do sporządzenia
miejscowego planu zagospodarowania przestrzennego wsi Szymanów

