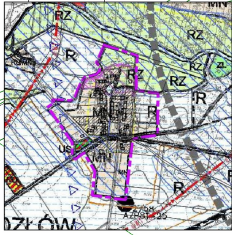


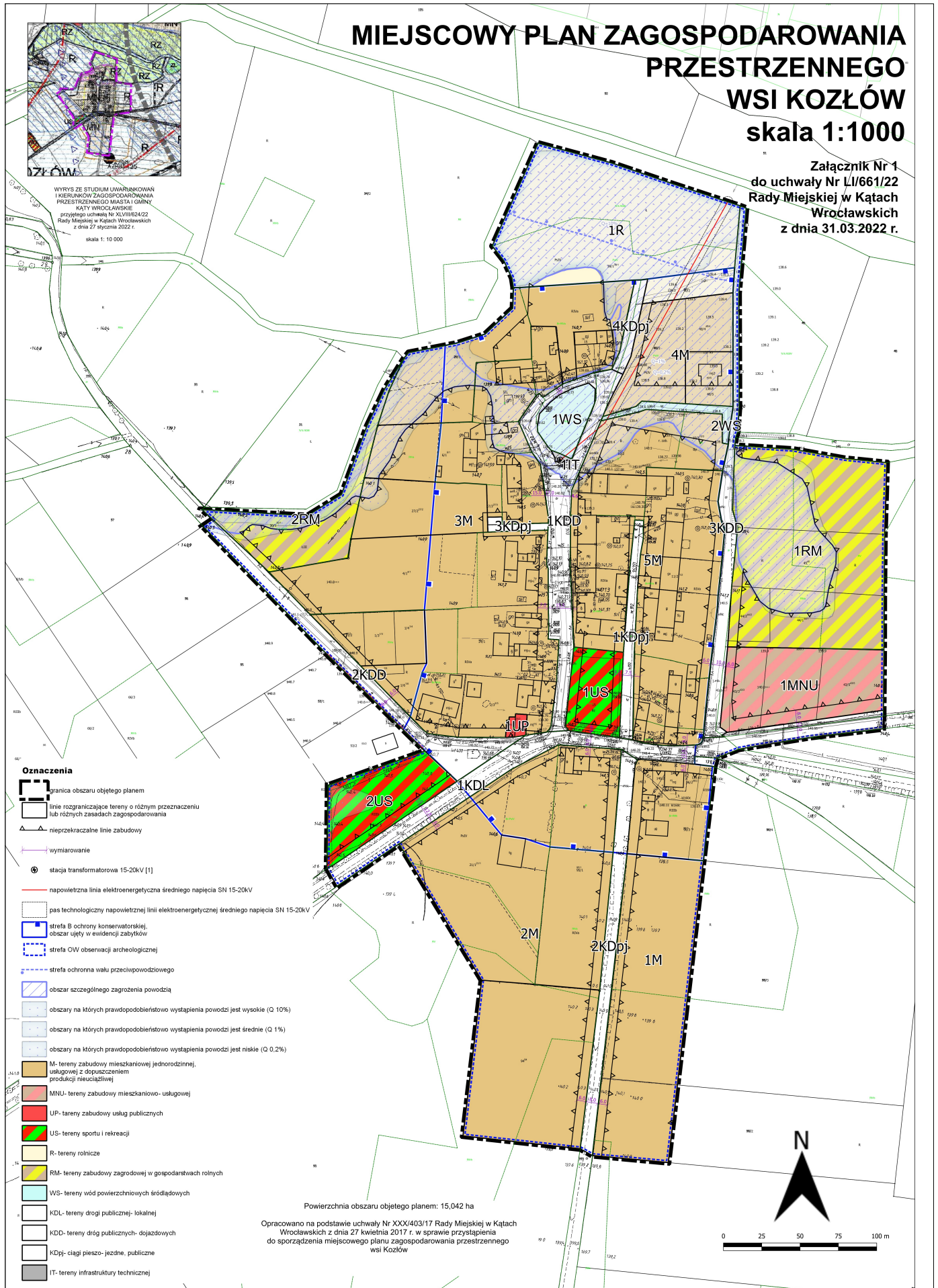
MIEJSCOWY PLAN ZAGOSPODAROWANIA PRZESTRZENNEGO WSI KOZŁÓW

skala 1:1000

Załącznik Nr 1
do uchwały Nr LI/661/22
Rady Miejskiej w Kątach
Wrocławskich
z dnia 31.03.2022 r.



WYRYS ZE STUDIUM UWARUNKOWAN I KIERUNKÓW ZAGOSPODAROWANIA PRZESTRZENNEGO MIASTA I GMINY KĄTY WROCŁAWSKIE, przyjętego uchwałą Nr XLVIII/624/22 Rady Miejskiej w Kątach Wrocławskich z dnia 27 stycznia 2022 r.
skala 1: 10 000



Oznaczenia

- granica obszaru objętego planem
- linie rozgraniczające tereny o różnym przeznaczeniu lub różnych zasadach zagospodarowania
- nieprzekraczalne linie zabudowy
- wymiarowanie
- stacja transformatorowa 15-20kV [1]
- napowietrzna linia elektroenergetyczna średniego napięcia SN 15-20kV
- pas technologiczny napowietrznej linii elektroenergetycznej średniego napięcia SN 15-20kV
- strefa B ochrony konserwatorskiej, obszar ujęty w ewidencji zabytków
- strefa OW obserwacji archeologicznej
- strefa ochronna waku przeciwpowodziowego
- obszar szczególnego zagrożenia powodzią
- obszary na których prawdopodobieństwo wystąpienia powodzi jest wysokie (Q 10%)
- obszary na których prawdopodobieństwo wystąpienia powodzi jest średnie (Q 1%)
- obszary na których prawdopodobieństwo wystąpienia powodzi jest niskie (Q 0,2%)
- M- tereny zabudowy mieszkaniowej jednorodzinnej, usługowej z dopuszczeniem produkcji nieuciążliwej
- MNU- tereny zabudowy mieszkaniowo- usługowej
- UP- tereny zabudowy usług publicznych
- US- tereny sportu i rekreacji
- R- tereny rolnicze
- RM- tereny zabudowy zagrodowej w gospodarstwach rolnych
- WS- tereny wód powierzchniowych śródlądowych
- KDL- tereny drogi publicznej- lokalnej
- KDD- tereny dróg publicznych- dojazdowych
- KDpj- ciągi pieszo- jezdne, publiczne
- IT- tereny infrastruktury technicznej

Powierzchnia obszaru objętego planem: 15,042 ha

Sporządzono na podstawie uchwały Nr XXX/403/17 Rady Miejskiej w Kątach Wrocławskich z dnia 27 kwietnia 2017 r. w sprawie przystąpienia do sporządzenia miejscowego planu zagospodarowania przestrzennego wsi Kozłów

