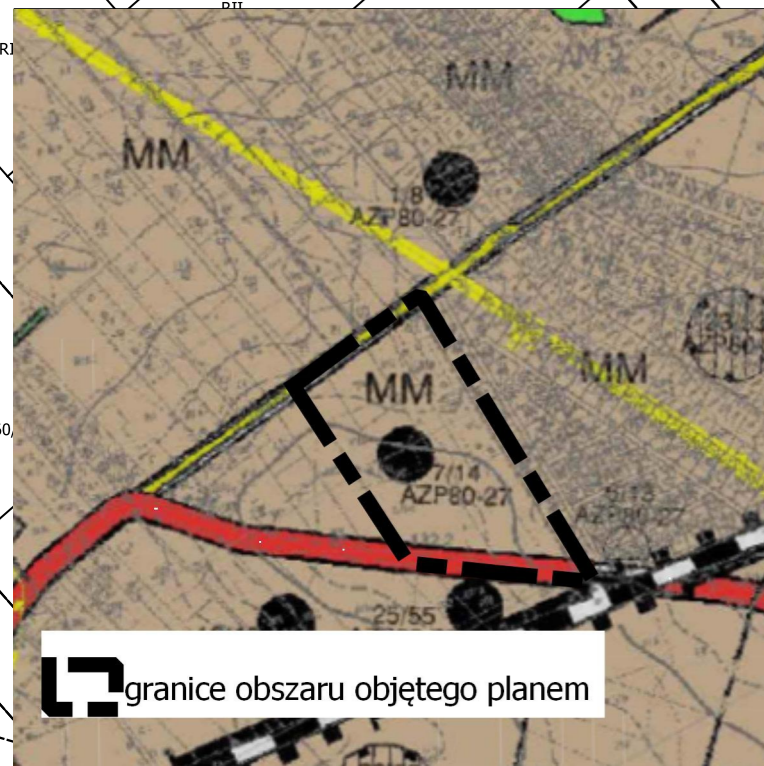


Zmiana miejscowego planu zagospodarowania przestrzennego wsi Smolec, dla terenu ulic Chłopskiej i Wrocławskiej

Załącznik nr 1
do uchwały nr.....
Rady Miejskiej w Kątach
Wrocławskich
z dnia.....



granice obszaru objętego planem

WYRYS ZE STUDIUM UWARUNKOWAŃ I KIERUNKÓW ZAGOSPODAROWANIA PRZESTRZENNEGO MIASTA I GMINY KĄTY WROCŁAWSKIE przyjętego uchwałą Nr XXI/300/20 Rady Miejskiej w Kątach Wrocławskich z dnia 25 czerwca 2020 r.

- OZNACZENIA**
- granice obszaru objętego planem
 - linie rozgraniczające tereny o różnym przeznaczeniu lub różnych zasadach zagospodarowania
 - nieprzekraczalne linie zabudowy
 - strefa ochrony konserwatorskiej stanowiska archeologicznego
 - granice strefy OW obserwacji archeologicznej
 - MN- tereny zabudowy mieszkaniowej jednorodzinnej
 - MW- tereny zabudowy mieszkaniowej wielorodzinnej
 - KDZ- tereny komunikacji drogowej- droga zbiorcza
 - KDL- tereny komunikacji drogowej- droga lokalna
 - KDW- tereny komunikacji drogowej- drogi wewnętrzne
 - KDPJ- tereny komunikacji drogowej- ciąg pieszo- jezdny
 - KDp- tereny komunikacji drogowej- ciąg pieszy
 - TI- tereny infrastruktury technicznej



Opracowano na podstawie uchwały Nr XII/179/19 Rady Miejskiej w Kątach Wrocławskich z dnia 26 września 2019 r. w sprawie przystąpienia do sporządzenia zmiany miejscowego planu zagospodarowania przestrzennego wsi Smolec, dla terenu ulic Chłopskiej i Wrocławskiej, przyjętego uchwałą Nr XLI/439/14 Rady Miejskiej w Kątach Wrocławskich z dnia 27 lutego 2014 r. w sprawie uchwalenia zmiany miejscowego planu zagospodarowania przestrzennego wsi Smolec, dla terenu ulic Chłopskiej i Wrocławskiej