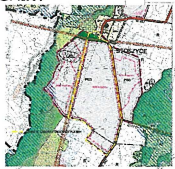


# MIJSCOWY PLAN ZAGOSPODAROWANIA PRZESTRZENNEGO OBREBÓW STOSZYCE I WSZEMIŁOWICE-JURCZYCE, DLA TERENÓW ZŁOŻA "STOSZYCE II"

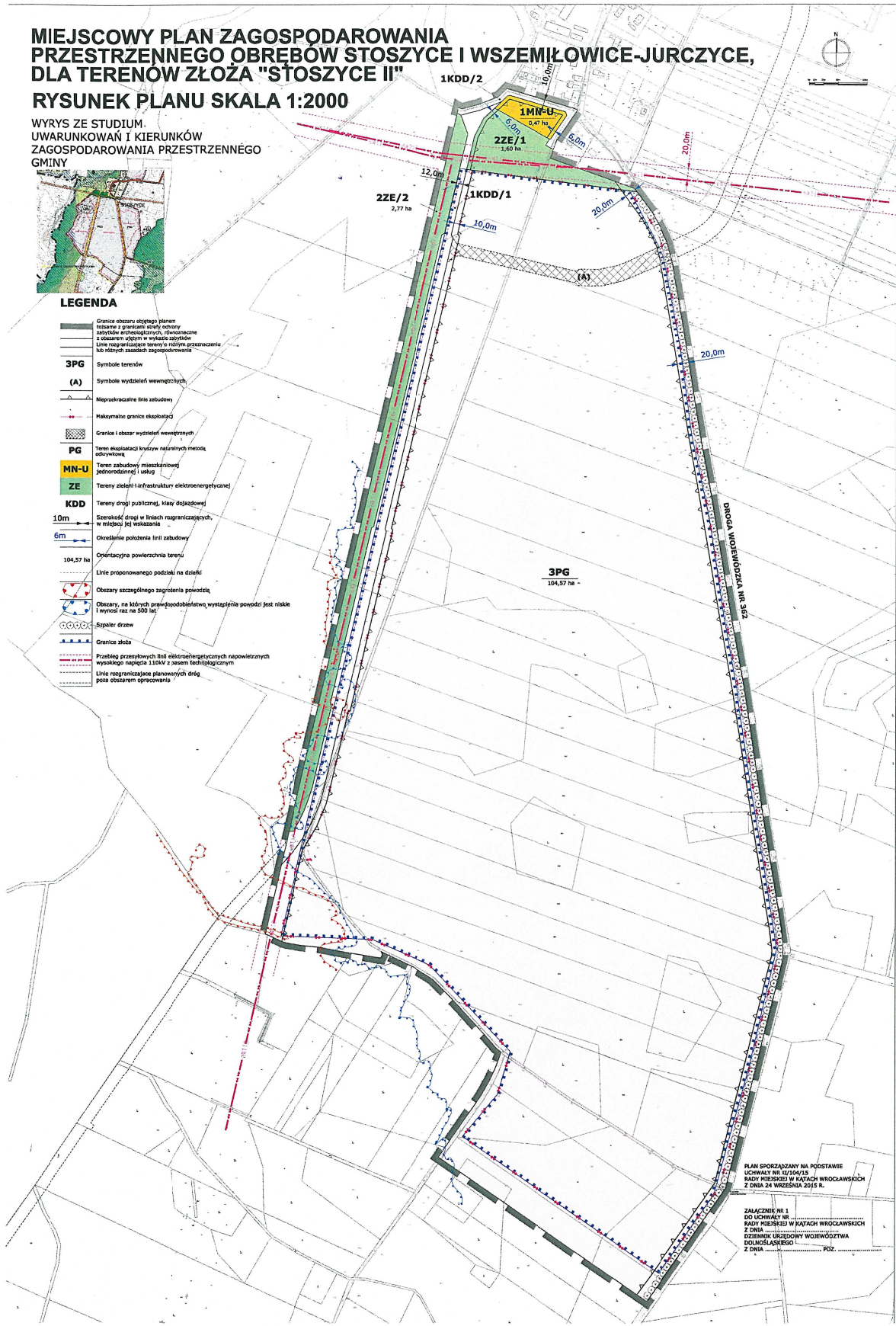
## RYSunEK PLANU SKALA 1:2000

WYRYS ZE STUDIUM UWARUNKOWAŃ I KIERUNKÓW ZAGOSPODAROWANIA PRZESTRZENNEGO GMINY



### LEGENDA

- Granice obszaru objętego planem tożsame z granicami strefy ochrony zabytków archeologicznych, oświatowe i obszarom ujętym w wieloletnich planach
- Linie rozgraniczające strefy o różnym przeznaczeniu lub różnych zasadach zagospodarowania
- 3PG** Symbole terenów
- (A)** Symbole wydzielen wewnątrznych
- ▲ Nieprzekraczalna linia zabudowy
- Maksymalna granice eksploatacji
- Granice i obszar wydzielen wewnątrznych
- PG** Teren eksploatacji kruszyw naturalnych metodą odkrywkową
- MN-U** Teren zabudowy mieszkaniowej jednorodzinnej i usług
- ZE** Tereny zielone i infrastruktury elektroenergetycznej
- KDD** Tereny dróg publicznych, klasy dojazdowej
- 10m Szerokość dróg w linjach rozgraniczających, w miejscu jej wskazania
- 6m Określenie położenia linii zabudowy
- 104,57 ha Orlenacyjna powierzchnia terenu
- Linia proponowanego podziału na działki
- Obszary szczególnego zagrożenia powodzią
- Obszary, na których prawdopodobnie wystąpienie powodzi jest niskie i wynosi raz na 500 lat
- Spętały drzew
- Granice ziosta
- Przekład przyszłych linii elektroenergetycznych napowietrznych wysokiego napięcia 110kV z osiem latobliogicznym
- Linie rozgraniczające planowanych dróg poza obszarem opracowania



PLAN SPORZĄDZANY NA PODSTAWIE UCHWAŁY NR XL/104/15 RADY MIEJSKIEJ W KATACH WROCLAWSKICH Z DNIA 24 WRZEŚNIA 2015 R.

ZACZNIK NR 1 DO UCHWAŁY NR RADY MIEJSKIEJ W KATACH WROCLAWSKICH Z DNIA OZBIENNIK URZĘDOWY WOJEWÓDZTWA DOLNOŚLĄSKIEGO I Z DNIA POZ.